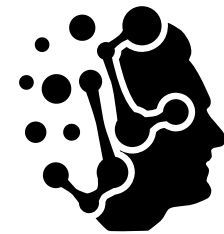


# IA et personnalisation dans la conception pédagogique

---



**JoshCavalier.ai**



# Ordre du jour

---

Aperçu

Évolution

Exemples

Main-d'œuvre

Avantages

Défis

Éthique

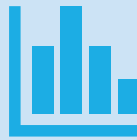
Conclusion

# Incidence de l'IA sur la conception pédagogique



## Progrès de l'IA

Remodèle le développement et la prestation du contenu



## Apprentissage automatique et analyse prédictive

Permet des stratégies d'enseignement fondées sur des données



## Automatisation

Permet de se concentrer sur l'élaboration de cours créatifs  
Améliore les stratégies d'engagement des personnes apprenantes



# Personnalisation dans l'apprentissage

---

Améliorer l'expérience de la personne apprenante

- Adapte le contenu aux parcours d'apprentissage individuels

Ajustements en temps réel

- La personnalisation basée sur l'IA permet des ajustements en temps réel selon les progrès des personnes apprenantes

Avantages de la conception pédagogique

- Tient compte de la diversité des profils et des besoins des personnes apprenantes

# Les premiers développements (Années 1890 à 1950)

---

## La National Cash Register Company

- Création de la première bibliothèque et la première école d'entreprises

## Laboratoires Bell d'AT&T

- Encouragement de l'exploration personnalisée pour les chercheurs élités

**Années 1910**

**Années 1890**

**Années 1940 à 1950**

## Société Ford Motor

- Création d'un département de sociologie pour offrir une formation personnalisée à ses employés

# Développements modernes (années 1970 à aujourd'hui)

---

## Université Motorola

- Début du développement personnalisé des compétences à l'échelle de l'entreprise

## IA et technologies d'adaptation

- Proposent des expériences d'apprentissage hautement individualisées

**Années 1990 à 2000**

**Années 1970 à 1980**

**Années 2010 à aujourd'hui**

## Système de gestion de l'apprentissage

- Permettre la prestation numérique de formations personnalisées



# Écosystème d'apprentissage et de développement de l'IA

Le modèle d'écosystème d'apprentissage et de développement de l'IA décrit une approche structurée pour intégrer différentes plateformes et divers outils basés sur l'IA afin d'influer sur le rendement humain. Il s'agit d'une stratégie entonnoir qui commence par de vastes plateformes commerciales et qui se réduit à des requêtes spécifiques de l'IA générative. Cet écosystème souligne l'importance de la technologie dans la gestion et l'optimisation du capital humain, avec un accent particulier sur l'exploitation de l'IA pour optimiser les activités liées aux ressources humaines (RH), favoriser l'apprentissage et adapter les expériences aux besoins individuels des membres du personnel.

## Stratégies et tactiques d'IA

## Exemple de fournisseur

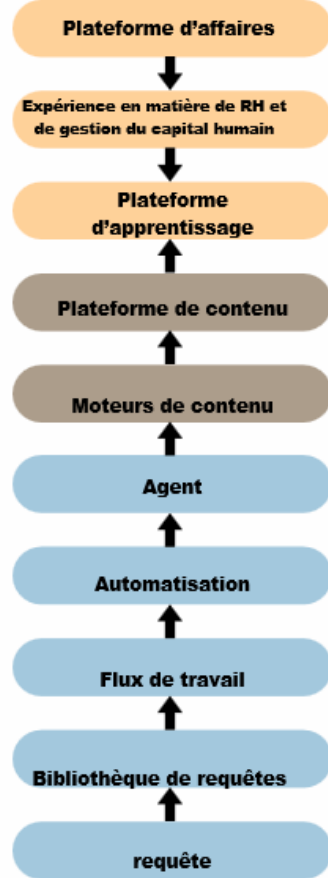
## Description



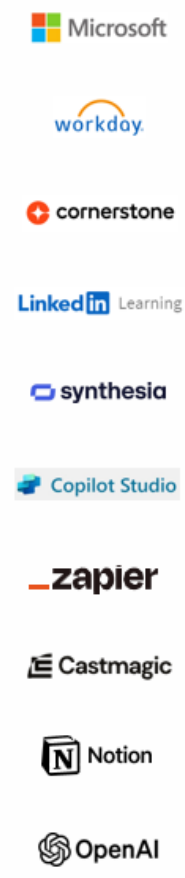
# Écosystème d'apprentissage et de développement de l'IA

Le modèle d'écosystème d'apprentissage et de développement de l'IA décrit une approche structurée pour intégrer différentes plateformes et divers outils basés sur l'IA afin d'influer sur le rendement humain. Il s'agit d'une stratégie entonnoir qui commence par de vastes plateformes commerciales et qui se réduit à des requêtes spécifiques de l'IA générative. Cet écosystème souligne l'importance de la technologie dans la gestion et l'optimisation du capital humain, avec un accent particulier sur l'exploitation de l'IA pour optimiser les activités liées aux ressources humaines (RH), favoriser l'apprentissage et adapter les expériences aux besoins individuels des membres du personnel.

## Stratégies et tactiques d'IA



## Exemple de fournisseur



## Description

Un système de base qui intègre les capacités d'IA au sein d'une organisation, permettant une gestion fluide de diverses fonctions organisationnelles. Cette plateforme sert d'épine dorsale à l'écosystème de l'IA, en soutenant les stratégies et tactiques globales en matière de RH.

Cet élément représente des plateformes sophistiquées spécialisées dans la gestion des RH. Ces solutions utilisent l'IA pour personnaliser l'expérience des membres du personnel et automatiser les principales fonctions des RH, du recrutement à la gestion du rendement.

Ces plateformes offrent des environnements d'apprentissage améliorés par l'IA et adaptés au perfectionnement professionnel. Elles proposent des expériences d'apprentissage personnalisées, un cheminement de carrière et une analyse des écarts de compétences grâce à des informations basées sur les données.

Il s'agit de plateformes spécialisées dans la sélection et la gestion de contenus éducatifs. En s'appuyant sur l'IA, elles contribuent à la création, à la recommandation et à la proposition de matériel pédagogique adapté aux besoins et aux objectifs d'apprentissage des personnes utilisatrices.

Moteurs pilotés par l'IA qui génèrent, adaptent et personnalisent le contenu. Ils travaillent dans les coulisses des plateformes de contenu pour s'assurer que le matériel est attrayant et adapté au rythme d'apprentissage de la personne et à son mode de communication préféré.

Ces agents d'IA peuvent effectuer des tâches de manière autonome, comme les agents conversationnels ou les assistants virtuels, qui peuvent interagir avec les personnes utilisatrices pour leur fournir une assistance, créer du contenu et faciliter divers processus.

Ceux-ci font référence à des agents conversationnels alimentés par des modèles de langage génératifs (LLM) ou des modèles de langage à grande échelle (GPT). Ils simulent des interactions similaires à celles des humains, en fournissant une assistance, en répondant à des questions et en offrant des conseils dans le contexte des RH.

Il s'agit de processus conçus pour automatiser et gérer le processus de création, de distribution et de maintenance de contenu. Certains outils comme Castmagic.io peuvent gérer des circuits de données et s'intégrer à d'autres plateformes à l'aide de l'IA.

Ensemble de requêtes d'IA prédéfinies qui servent de modèles ou de points de départ pour générer du contenu, des communications et des interactions au sein de l'écosystème de l'IA des RH.

Entrée spécifique donnée aux systèmes d'IA pour exécuter une tâche ou générer du contenu. Il s'agit du niveau le plus granulaire de l'écosystème, où se produit l'interaction directe avec le modèle d'IA.

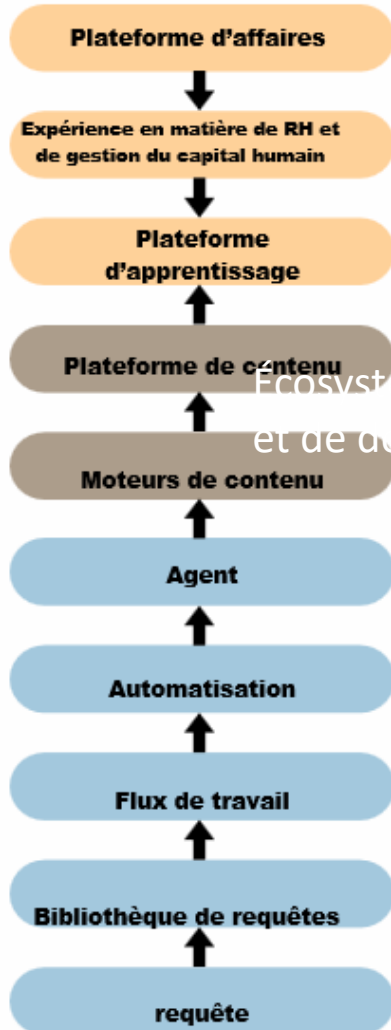




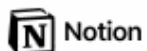
# Écosystème d'apprentissage et de développement de l'IA

Le modèle d'écosystème d'apprentissage et de développement de l'IA décrit une approche structurée pour intégrer différentes plateformes et divers outils basés sur l'IA afin d'influer sur le rendement humain. Il s'agit d'une stratégie entonnoir qui commence par de vastes plateformes commerciales et qui se réduit à des requêtes spécifiques de l'IA générative. Cet écosystème souligne l'importance de la technologie dans la gestion et l'optimisation du capital humain, avec un accent particulier sur l'exploitation de l'IA pour optimiser les activités liées aux ressources humaines (RH), favoriser l'apprentissage et adapter les expériences aux besoins individuels des membres du personnel.

## Stratégies et tactiques d'IA



## Exemple de fournisseur



## Description

Un système de base qui intègre les capacités d'IA au sein d'une organisation, permettant une gestion fluide de diverses fonctions organisationnelles. Cette plateforme sert d'épine dorsale à l'écosystème de l'IA, en soutenant les stratégies et tactiques globales en matière de RH.

Cet élément représente des plateformes sophistiquées spécialisées dans la gestion des RH. Ces solutions utilisent l'IA pour personnaliser l'expérience des membres du personnel et automatiser les principales fonctions des RH, du recrutement à la gestion du rendement.

Ces plateformes offrent des environnements d'apprentissage améliorés par l'IA et adaptés au perfectionnement professionnel. Elles proposent des expériences d'apprentissage personnalisées, un cheminement de carrière et une analyse des écarts de compétences grâce à des informations basées sur les données.

Il s'agit de plateformes spécialisées dans la sélection et la gestion de contenus éducatifs. En s'appuyant sur l'IA, elles contribuent à la création, à la recommandation et à la proposition de matériel pédagogique adapté aux besoins et aux objectifs d'apprentissage des personnes utilisatrices.

Moteurs pilotés par l'IA qui génèrent, adaptent et personnalisent le contenu. Ils travaillent dans les coulisses des plateformes de contenu pour s'assurer que le matériel est attrayant et adapté au rythme d'apprentissage de la personne et à son mode de communication préféré.

Ces agents d'IA peuvent effectuer des tâches de manière autonome, comme les agents conversationnels ou les assistants virtuels, qui peuvent interagir avec les personnes utilisatrices pour leur fournir une assistance, créer du contenu et faciliter divers processus.

Ceux-ci font référence à des agents conversationnels alimentés par des modèles de ~~transformaux~~ ~~génératifs~~ ~~préentraînés~~ (GPT). Ils simulent des interactions similaires à celles des humains, en fournissant une assistance, en répondant à des questions et en offrant des conseils dans le contexte des RH.

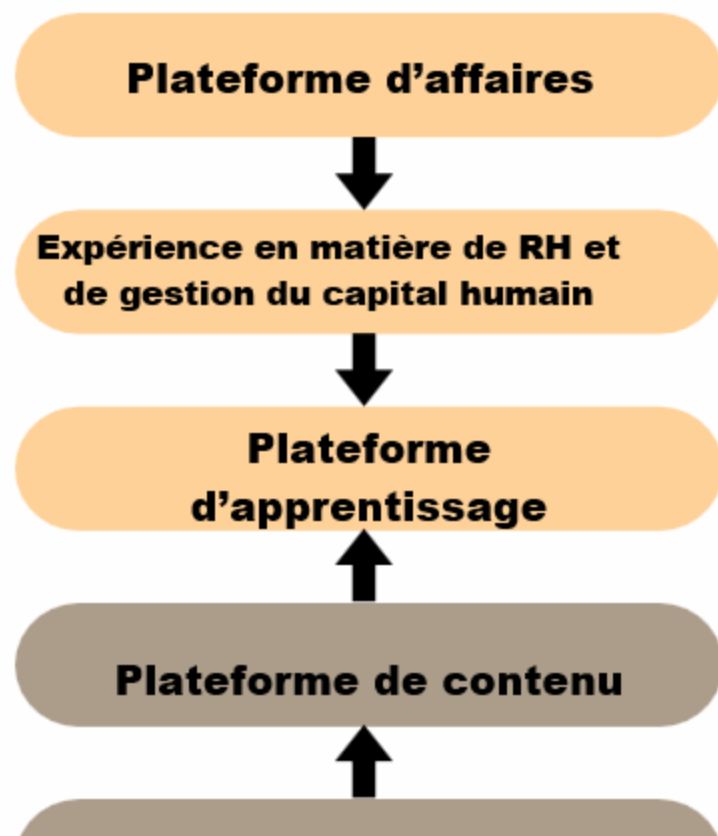
Il s'agit de processus conçus pour automatiser et gérer le processus de création, de distribution et de maintenance de contenu.

Certains outils comme Castmagic.io peuvent gérer des circuits de données et s'intégrer à d'autres plateformes à l'aide de l'IA.

Ensemble de requêtes d'IA prédéfinies qui servent de modèles ou de points de départ pour générer du contenu, des communications et des interactions au sein de l'écosystème de l'IA des RH.

Entrée spécifique donnée aux systèmes d'IA pour exécuter une tâche ou générer du contenu. Il s'agit du niveau le plus granulaire de l'écosystème, où se produit l'interaction directe avec le modèle d'IA ~~génératif~~.

## Stratégies et tactiques d'IA



## Exemple de fournisseur



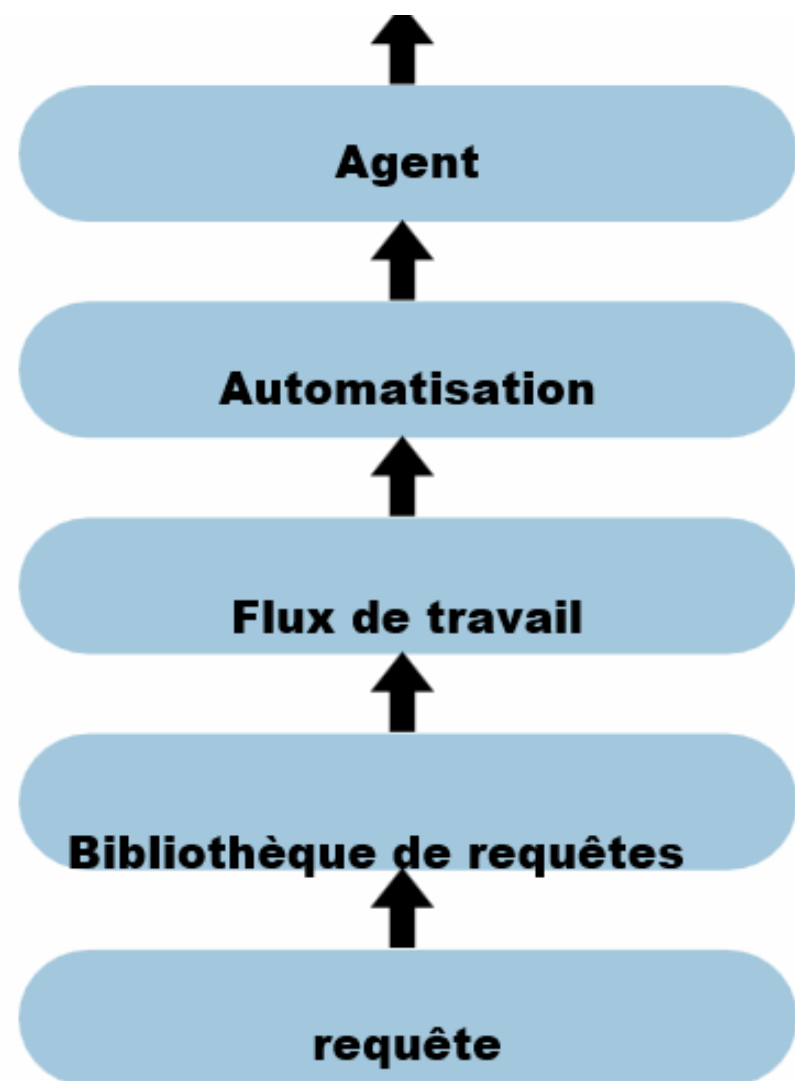
## Description

Un système de base qui intègre les capacités d'IA au sein d'une organisation, permettant une gestion fluide de diverses fonctions organisationnelles. Cette plateforme sert d'épine dorsale à l'écosystème de l'IA, en soutenant les stratégies et tactiques globales en matière de RH.

Cet élément représente des plateformes sophistiquées spécialisées dans la gestion des RH. Ces solutions utilisent l'IA pour personnaliser l'expérience des membres du personnel et automatiser les principales fonctions des RH, du recrutement à la gestion du rendement.

Ces plateformes offrent des environnements d'apprentissage améliorés par l'IA et adaptés au perfectionnement professionnel. Elles proposent des expériences d'apprentissage personnalisées, un cheminement de carrière et une analyse des écarts de compétences grâce à des informations basées sur les données.

Il s'agit de plateformes spécialisées dans la sélection et la gestion de contenus éducatifs. En s'appuyant sur l'IA, elles contribuent à la création, à la recommandation et à la proposition de matériel pédagogique adapté aux besoins et aux objectifs d'apprentissage des personnes utilisatrices.



 Copilot Studio

plateformes de contenu pour s'assurer que le matériel est attrayant et adapté au rythme d'apprentissage de la personne et à son mode de communication préféré.

Ces agents d'IA peuvent effectuer des tâches de manière autonome, comme les agents conversationnels ou les assistants virtuels, qui peuvent interagir avec les personnes utilisatrices pour leur fournir une assistance, créer du contenu et faciliter divers processus.

 zapier

Ceux-ci font référence à des agents conversationnels alimentés par des modèles de transformeurs génératifs préentraînés (GPT). Ils simulent des interactions similaires à celles des humains, en fournissant une assistance, en répondant à des questions et en offrant des conseils dans le contexte des RH.

 Castmagic

Il s'agit de processus conçus pour automatiser et gérer le processus de création, de distribution et de maintenance de contenu.

Certains outils comme Castmagic.io peuvent gérer des circuits de données et s'intégrer à d'autres plateformes à l'aide de l'IA.

 Notion

Ensemble de requêtes d'IA prédéfinies qui servent de modèles ou de points de départ pour générer du contenu, des communications et des interactions au sein de l'écosystème de l'IA des RH.

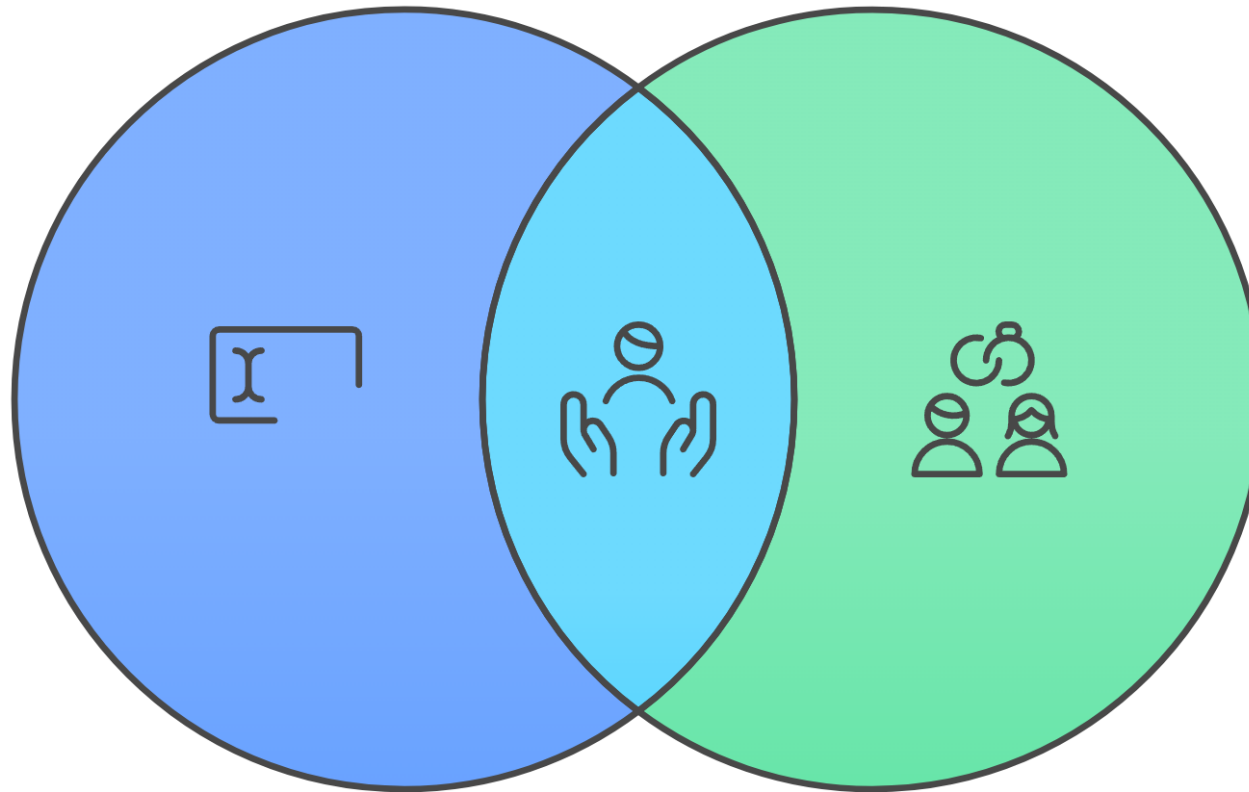
 OpenAI

Entrée spécifique donnée aux systèmes d'IA pour exécuter une tâche ou générer du contenu. Il s'agit du niveau le plus granulaire de l'écosystème, où se produit l'interaction directe avec le modèle d'IA général.

# Améliorer l'engagement à l'aide de la personnalisation

Amélioration de l'engagement des personnes utilisatrices

Formulaires de contenu personnalisé



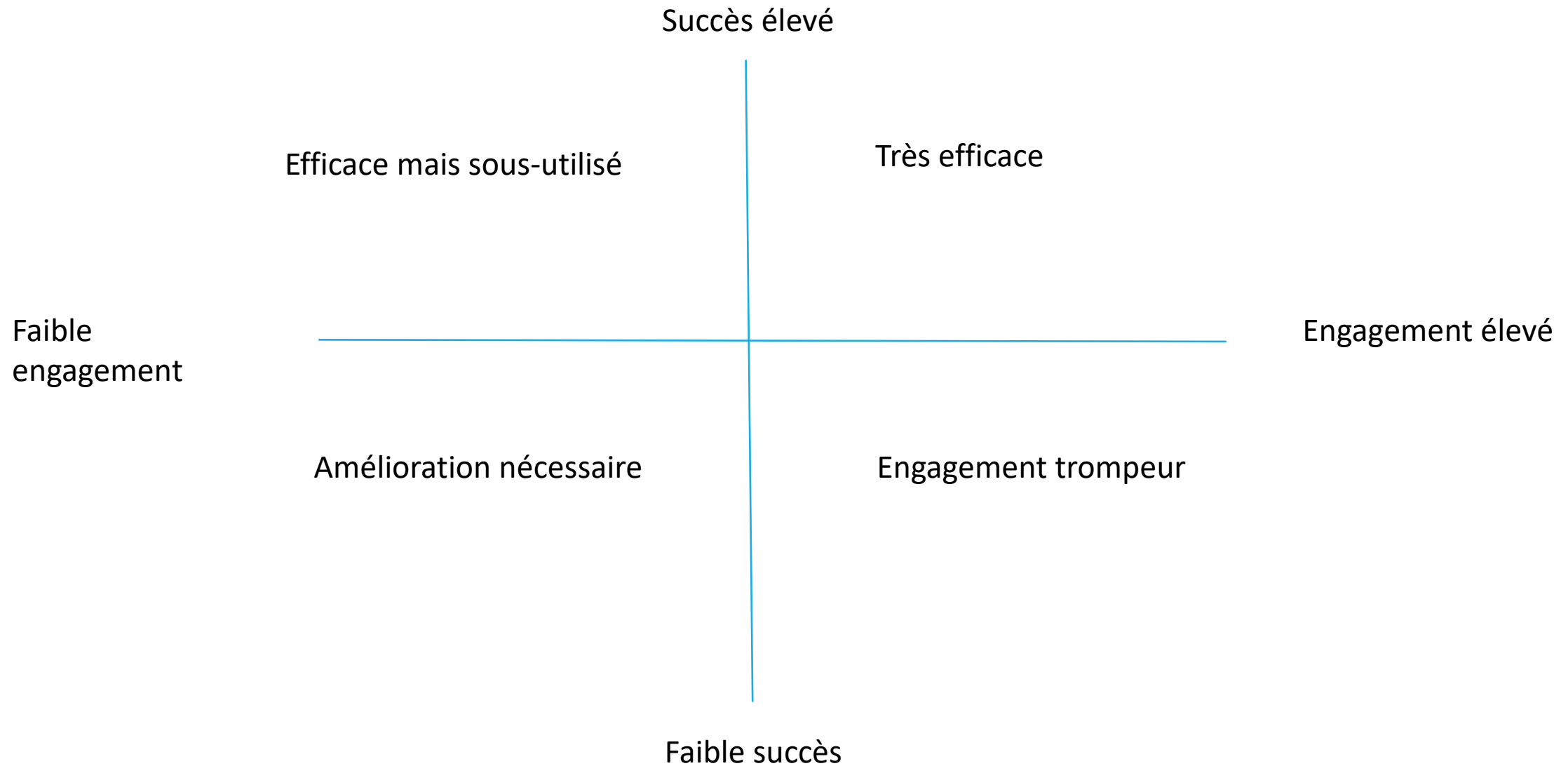
Mesures de l'engagement

# Format du contenu d'apprentissage

## Quel format de contenu d'apprentissage utiliser?

- **Baladodiffusions**
  - Suscite l'engagement des personnes apprenantes au moyen de contenu audio.
- **Vidéos avec avatars**
  - Améliore l'apprentissage avec un contenu visuel interactif.
- **Microapprentissage avec défis**
  - Fournit un apprentissage court et ciblé avec des évaluations.

# Efficacité du type de contenu





# Exemples d'outils d'apprentissage personnalisés

## **Seeable**

- Permet aux utilisateurs de contrôler les fonctions de l'ordinateur à l'aide de commandes vocales, de gestes de la tête et d'expressions faciales
- Améliore l'accessibilité
- Prend en charge la conception inclusive en permettant le contrôle mains libres pour diverses applications d'apprentissage
- Offre aux éducateurs des outils flexibles pour créer des expériences d'apprentissage accessibles

## **Plan Roadmap**

- Aide les personnes étudiantes atteints de TDAH à créer des parcours d'apprentissage personnalisés et à rester organisés
- Intègre des pauses de motivation et des fonctions de minuterie pour favoriser une concentration soutenue
- Propose des modèles de parcours d'apprentissage personnalisés, en appui aux différents styles d'apprentissage

## **Notebook LM de Google**

## **ElevenLabs**

# Défis dans l'évaluation du contenu

## Collecte et analyse des données inefficaces

1. Mesures incohérentes
2. Taux d'engagement pour les baladodiffusions
3. Taux d'achèvement des microcours
4. Préoccupations relatives à la protection de la vie privée des personnes
5. Collecte de données détaillée
6. Efforts complexes de collecte de données
7. Écarts potentiels dans l'analyse
8. Agrégation des données encombrantes
9. Intégration des sources de données

# Études longitudinales

1. Engagement soutenu
2. Collecte de données cohérentes



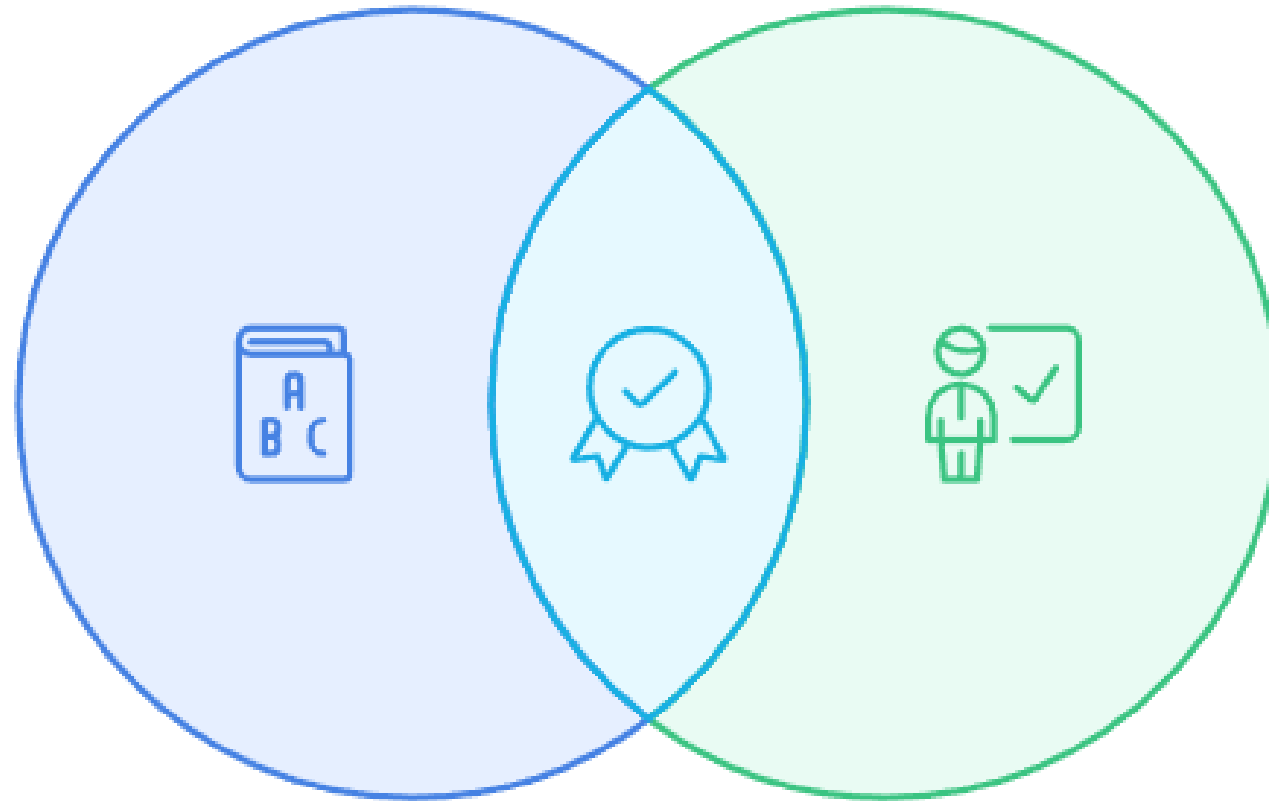
Solutions  
potentielles

# Plateformes d'analyse unifiées

- **Analyse simplifiée**
  - Simplifier et accélérer le processus analytique pour de meilleures informations
- **Intégration des données**
  - Combiner de manière transparente les données provenant de diverses sources pour une analyse complète
- **Gestion centralisée**
  - Centraliser le contrôle pour améliorer l'efficacité et rationaliser les activités

# Mesures normalisées

Types de  
contenu



Résultats  
d'apprentissage



# Boucles de rétroaction

Mesures normalisées  
Boucles de rétroaction  
Analyse des données

=

Amélioration des résultats de l'apprentissage

# Quel format de contenu utiliser pour maximiser les résultats d'apprentissage?

## **Tests A/B**

Expérimenter avec différents formats de contenu pour désigner le plus efficace.

## **Création de contenu**

Créer du contenu sans procéder à des vérifications, en se fondant sur des hypothèses.

# Plateformes d'apprentissage adaptatives



## Évaluation du rendement en temps réel

Les plateformes évaluent le rendement des personnes étudiantes au fur et à mesure qu'elles apprennent

Ajuster la difficulté et le contenu en fonction du rendement



## Réponse dynamique aux apprenants

Fournir du matériel avancé aux personnes apprenantes qui excellent  
Offrir un soutien supplémentaire aux personnes en difficulté



## Utilisation de l'analyse

Déterminer les tendances d'apprentissage

Informar les spécialistes de la conception pédagogique de l'efficacité du contenu



## Exemple : Smart Sparrow

Permet aux spécialistes de créer du contenu réactif et axé sur les données

# Systemes de tutorat intelligents (STI)

---

## Instruction et rétroaction individualisés

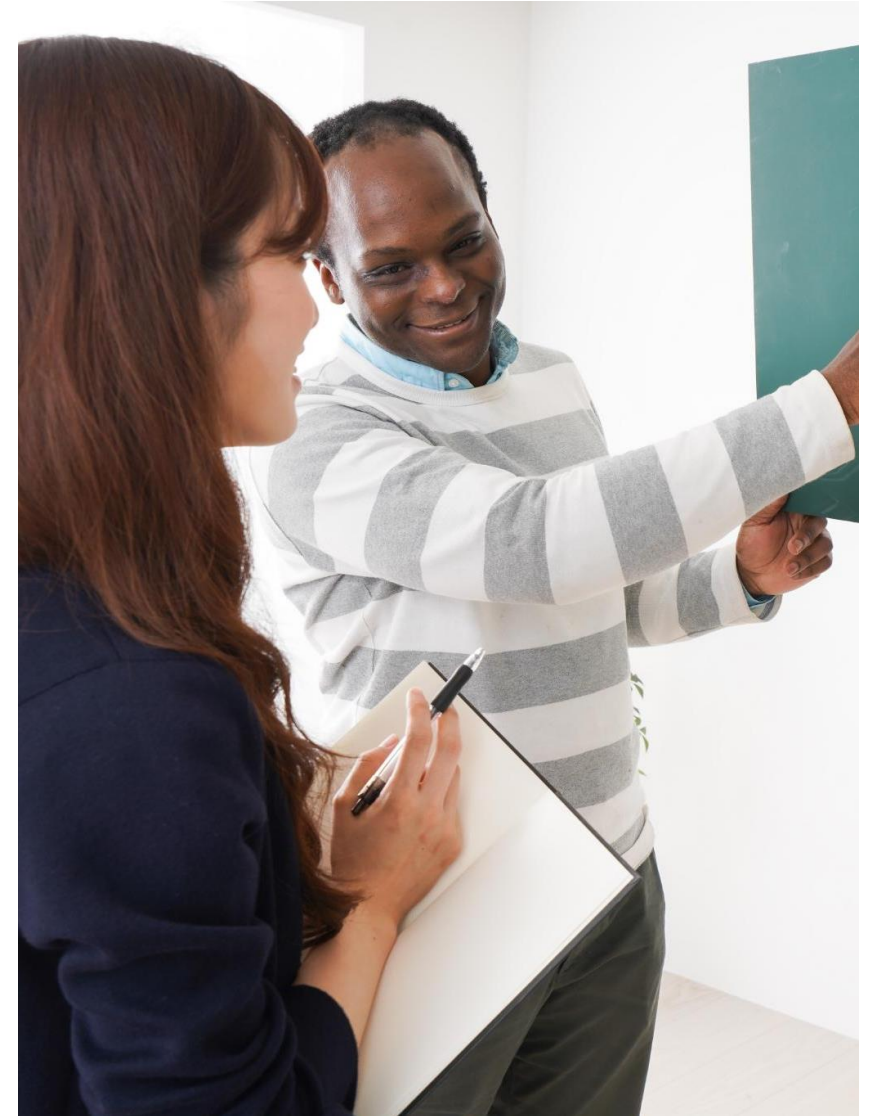
- Les solutions des STI s'adaptent aux réponses des personnes apprenantes
- Donne une rétroaction spécifique et pratique

## Tutorat personnalisé intégré

- Les spécialistes de la conception pédagogique peuvent intégrer le tutorat dans les cours

## Tuteurs pilotés par l'IA

- Offrir un soutien ciblé sans intervention de l'instructeur
- Permettre aux éducateurs de se concentrer sur les instruction de haut niveau.



# Recommandations de contenu personnalisé

---

## L'IA analyse les données des personnes étudiantes

- Recommande du contenu, des exercices et des ressources d'apprentissage personnalisés

## Soutient l'instruction différencié

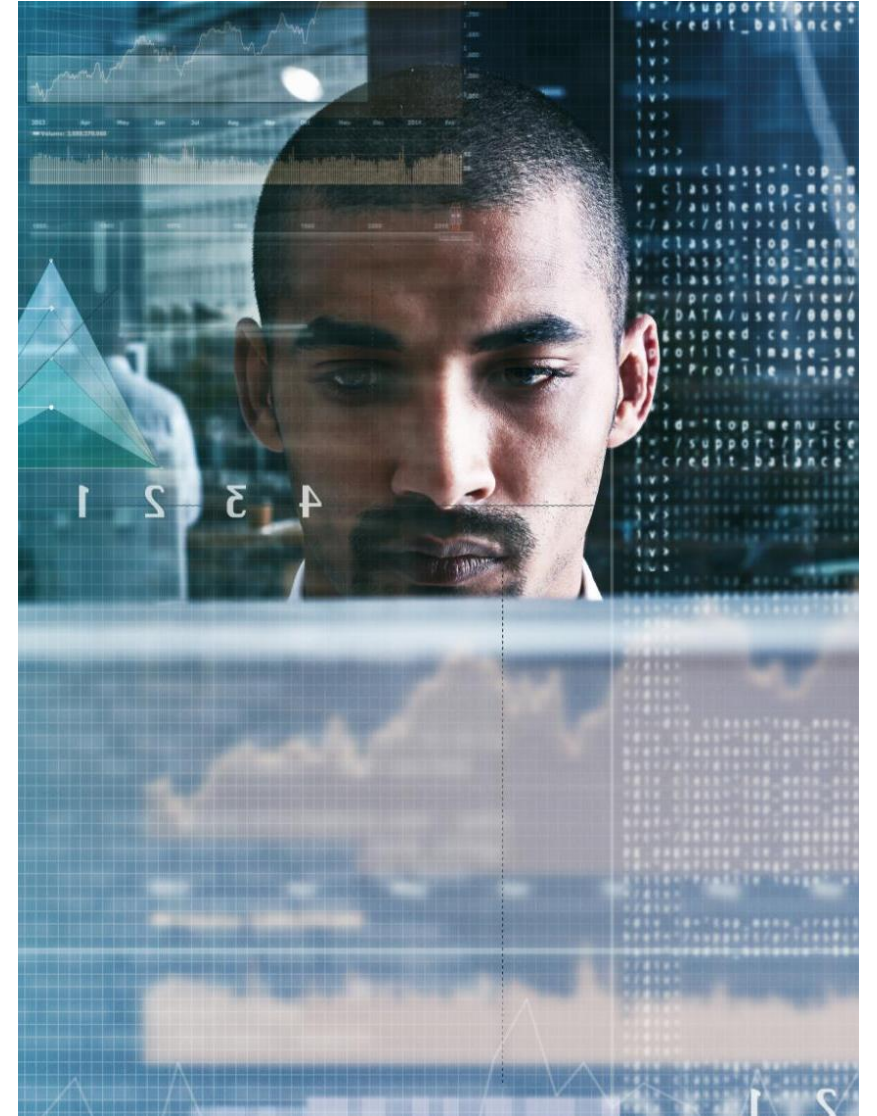
- Matériel basé sur les progrès de la personne apprenante

## Apporte un soutien aux spécialistes de la conception pédagogique

- Développer et mettre en œuvre des ressources personnalisées

## Plateformes pilotées par l'IA

- Khan Academy et Coursera utilisent l'IA pour accroître l'engagement



# Seeable

## Commandes vocales et gestes

- Contrôle les fonctions de l'ordinateur à l'aide de commandes vocales
- Utilise des gestes de la tête et des expressions faciales

## Accessibilité en cas de problèmes de mobilité et de dextérité

- Élargit les options pour les personnes apprenantes ayant des problèmes de mobilité
- Soutient les membres étudiants ayant des problèmes de mobilité

## Conception inclusive

- Permet le contrôle mains libres pour les applications d'apprentissage
- Soutient les principes de conception inclusive

## Outils flexibles pour les experts de la conception pédagogique

- Offre des outils pour créer des expériences d'apprentissage accessibles
- Améliore la flexibilité dans la conception pédagogique



# Plan Roadmap

## Parcours d'apprentissage personnalisés

- Aide les personnes atteintes de TDAH à créer des plans d'apprentissage personnalisés
- Appuie les différents styles d'apprentissage

## Pauses de motivation et fonctions de minuterie

- Intègre des pauses pour maintenir la concentration
- Utilise des minuteries pour favoriser une attention soutenue

## Modèles de parcours d'apprentissage

- Propose divers modèles de parcours d'apprentissage personnalisés

## Caractéristiques d'établissement d'objectifs

- Aide les experts à créer des expériences structurées
- Soutient les personnes neurodiverses

# Outils alimentés par l'IA de Google

NotebookLM pour l'organisation de la recherche

- Aide à l'organisation de la recherche
- Simplifie le développement de contenu

Learn About pour créer des parcours d'apprentissage sur mesure

- Soutient les spécialistes de la conception pédagogique
- Offre divers formats de contenu

Accessibilité et profondeur

- Conçu pour l'accessibilité
- Ajoute de la profondeur aux expériences d'apprentissage basées sur l'IA

# Sana

## Recommandations de contenu personnalisé

- Offre un contenu sur mesure selon les besoins des personnes apprenantes

## Soutien des experts en conception pédagogique

- Suggère du contenu et propose des ressources pertinentes
- Réduit le fardeau administratif

## Flux de travail automatisés

- Simplifie les tâches administratives
- Permet de se concentrer sur la création de contenu

## Intégration du tutorat par l'IA

- Élargit les options de soutien personnalisé pour les personnes apprenantes

# ElevenLabs

Audio IA générative

De texte à contenu audio

De contenu audio à contenu audio

# IA et personnalisation de la main-d'oeuvre

---



## Plateformes de renseignement sur les compétences alimentées par l'IA

Évaluer, développer et mobiliser les talents  
Établir des catalogues de compétences pour harmoniser la formation



## Évaluations basées sur l'IA

Fournir une rétroaction individualisée  
Soutenir la conception d'une formation ciblée



## Mentorat personnalisé

Jumeler les membres du personnel avec des mentors en fonction des besoins en compétences  
Favoriser des parcours d'apprentissage structurés



## Analyse comparative par rapport aux normes du secteur

# Plateformes de renseignement sur les compétences

---

Renseignement sur les compétences alimenté par l'IA

- Aide les organisations à évaluer, à développer et à mobiliser les talents

Catalogues de compétences

- Aide les spécialistes de la conception à harmoniser la formation avec les besoins organisationnels

Évaluations basées sur l'IA

- Donne des rétroactions individualisées
- Aide à concevoir des formations ciblées

Harmonisation des RH et de la conception pédagogique

- Harmonise les objectifs d'apprentissage avec les besoins en matière de main-d'œuvre



# Mentorat personnalisé



## Catalogues de compétences et évaluations vérifiées

Création de catalogues de  
compétences complets  
Vérification des évaluations pour en  
assurer l'exactitude



## Suivi normalisé des compétences et apprentissage personnalisé

Approche normalisée du suivi des  
compétences  
Expériences d'apprentissage  
personnalisées



## Jumelage de mentorat

Jumelle les membres du personnel  
avec des mentors en fonction des  
besoins en compétences  
Consolide des parcours  
d'apprentissage structurés



## Programmes de promotion professionnelle appuyés par des mentors

Les spécialistes de la conception  
pédagogique peuvent créer des  
programmes  
Les programmes sont soutenus par  
des mentors aux fins de promotion  
professionnelle

# Compétences d'analyse comparative



Analyse comparative des  
compétences des  
membres du personnel

Comparer les compétences des  
membres du personnel aux normes  
de l'industrie



Aide les spécialistes en  
conception pédagogique

Déterminer les écarts en matière de  
compétences  
Créer du contenu pertinent



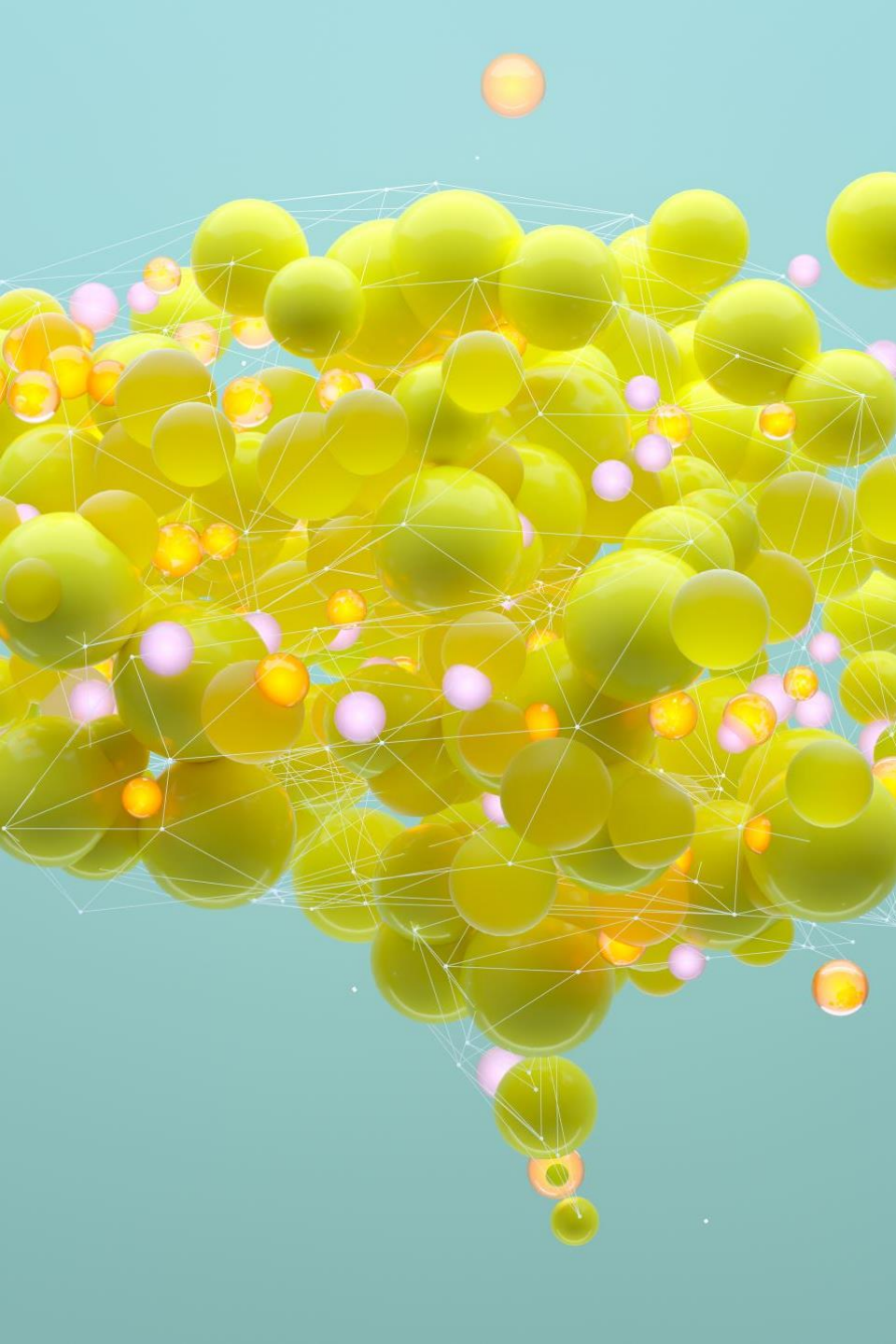
Élaboration de  
programmes de formation

Orienter la création de programmes  
de formation conformes aux normes  
de l'industrie



Décisions fondées sur des  
données

Orienter les initiatives de  
requalification  
Soutenir les initiatives de  
perfectionnement des compétences



# Possibilités d'apprentissage personnalisé

---

## **Intelligence émotionnelle basée sur l'IA**

Mettre en œuvre des systèmes d'IA capables de reconnaître les états émotionnels des personnes apprenantes et d'y répondre par la reconnaissance faciale, l'analyse de la voix ou des modèles d'interaction. Cette technologie peut ajuster la diffusion de contenu en temps réel pour améliorer l'engagement et la compréhension.



# Possibilités d'apprentissage personnalisé

---

## **Chaîne de blocs pour les compétences**

Utilisation de la technologie de chaîne de blocs pour créer des dossiers pédagogiques sécurisés et décentralisés. Cela permet de créer un portefeuille personnalisé et infalsifiable des réalisations d'une personne apprenante, accessible sur différentes plateformes et dans différents établissements.

Possibilités  
d'apprentissage  
personnalisé

## Jumeaux numériques dans l'éducation

Concevoir des répliques virtuelles (jumeaux numériques) de personne apprenantes qui utilisent l'IA pour simuler les processus d'apprentissage. Ces modèles peuvent prédire les résultats et adapter les stratégies éducatives pour optimiser les parcours d'apprentissage individuels.

Possibilités  
d'apprentissage  
personnalisé

## **Compagnons d'apprentissage tout au long de la vie**

Concevoir des systèmes d'IA qui accompagnent les gens tout au long de leur vie, en adaptant en permanence le contenu pédagogique à l'évolution de leur carrière, de leurs centres d'intérêt et de leurs objectifs de développement personnel.

# Possibilités d'apprentissage personnalisé

## **L'IA explicable dans l'apprentissage**

Intégrer des systèmes d'IA qui, non seulement, personnalisent les expériences d'apprentissage, mais expliquent de façon transparente leurs recommandations. Cela favorise la confiance et permet au personnel de l'éducation et aux membres de la communauté étudiante de comprendre et de s'engager dans le processus de personnalisation.

# Possibilités d'apprentissage personnalisé

## **Ludification personnalisée à l'aide de l'IA**

Concevoir des éléments ludiques pilotés par l'IA qui s'adaptent aux motivations et aux modèles d'engagement individuels, rendant ainsi l'apprentissage plus agréable et plus efficace pour chaque personne apprenante.



# Défis et considérations

---



**Confidentialité des données**



**Équité et accès**



**Le facteur humain**

A close-up photograph of a hand holding a large, three-dimensional '@' symbol made of light-colored wood. The symbol is positioned on a light-colored wooden desk. In the background, a hand is visible holding a smartphone. The overall scene is brightly lit and has a warm, natural aesthetic.

# Confidentialité des données

---

## Importance de la confidentialité des données

- Les outils d'apprentissage personnalisés reposent fortement sur les données des personnes apprenantes
- De solides mesures de protection de la vie privée sont nécessaires

## Transparence des données

- Essentiel pour renforcer la confiance des personnes apprenantes
- Assure une utilisation éthique des données

## Rôle des spécialistes en conception pédagogique

- Doivent connaître les lois sur le traitement des données
- Protéger les informations des personnes

# Équité et accès

---

## Assurer l'égalité d'accès

- Prévenir l'exacerbation des écarts d'apprentissage

## Rôle des spécialistes en conception pédagogique

- Créer du contenu numérique accessible et équitable

## Limites de l'accès à la technologie

- Solutions pour l'inclusion des différents types de personne



# Le facteur humain

---

## Importance de l'apport humain

- Essentiel pour le soutien holistique des personnes apprenantes

## Rôle des spécialistes en conception pédagogique

- Essentiel pour favoriser la pensée critique
- Développer les compétences interpersonnelles

## Équilibrer l'IA et l'enseignement humain

- Crée un environnement d'apprentissage plus efficace
- Offre une atmosphère propice à l'apprentissage





# Implications éthiques de la personnalisation basée sur l'IA



# Surveillance et saisie de données

---

## Personnalisation de l'IA et collecte de données

- S'appuie sur une vaste collecte de données
- La protection de la vie privée doit faire l'objet d'une attention particulière

## Rôle des spécialistes en conception pédagogique

- Plaider en faveur de la transparence
- Protéger les droits des personnes apprenantes

## Importance des pratiques éthiques

- S'assurer que les personnes se sentent en sécurité
- Respecter les personnes apprenantes dans leur parcours d'apprentissage



# Biais algorithmiques



L'IA risque de renforcer les  
biais existants

Influe sur l'équité et  
l'inclusion des  
personnes apprenantes



Besoin d'une évaluation  
critique par les spécialistes  
en conception pédagogique

Évaluer les outils d'IA  
pour déterminer les  
biais potentiels dans les  
résultats



Procéder à une révision  
régulière des systèmes d'IA

Aide à atténuer les biais  
Favorise l'équité dans  
l'apprentissage  
personnalisé

# Transparence et explicabilité

---

## Avantages pour les personnes apprenantes

- Comprendre les décisions de personnalisation de l'IA

## Rôle des spécialistes en conception pédagogique

- Rechercher des outils offrant des explications
- Renforcer la confiance grâce à la transparence

## Promouvoir la conception éthique

- L'IA transparente soutient la conception pédagogique éthique
- Responsabilise les apprenants





# Connectez-vous et joignez-vous à moi sur LinkedIn!

---

