

# Agilité réglementaire et expérimentation : études de cas et exemples concrets

Alex Ryan  
SVP Partner Solutions

**MaRS**



# À propos de moi



30 ans



5 ans



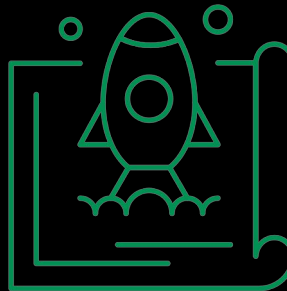
8 ans



14 ans



5 ans



8 ans



5 ans



3 ans



5 ans



5 ans

# À propos de MaRS



Nous vivons à une époque de **longues urgences**

# Une pandémie mondiale...



# Confinements déclenchés



# Inégalité structurelle amplifiée



# Racisme systémique dénoncé





# Santé mentale détériorée



# Désinformation exacerbée



# Changement climatique : la courbe sous la courbe



Nous ne pouvons pas nous permettre de revenir à la normalité.

Le **problème**, justement, c'est la normalité.

Nous vivons à une époque de *grandes transitions*

# Travail et apprentissage hybrides



# Changement de valeurs

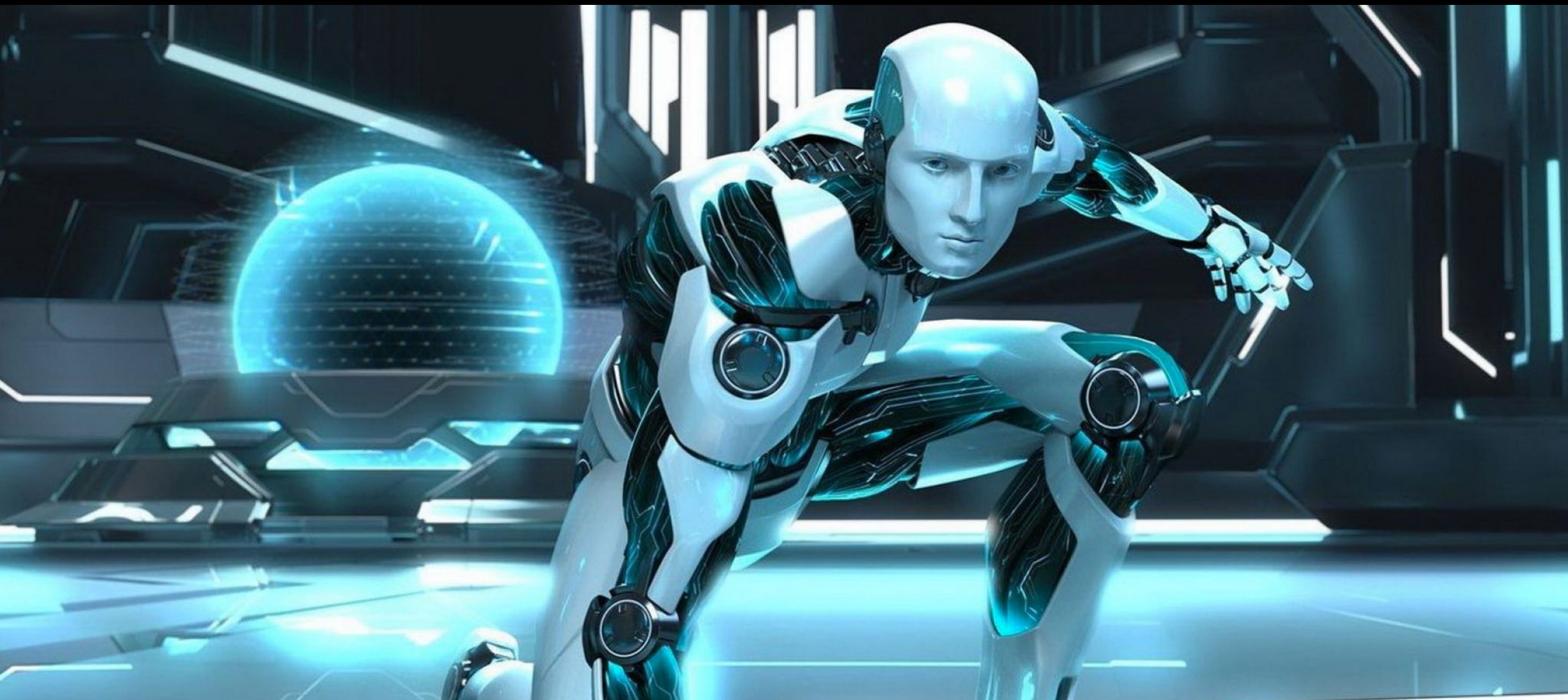


# Transition économique



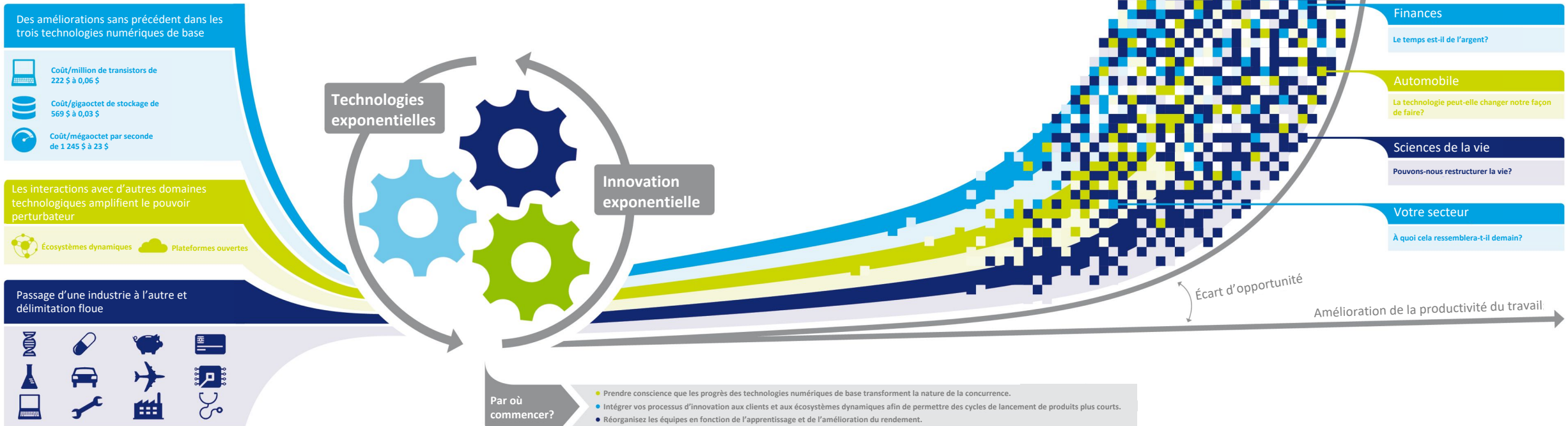


# Technologies exponentielles



# Innovation exponentielle

Les technologies exponentielles sont à l'origine de vagues successives d'innovations exponentielles



# Perturbation due au retard de la réglementation



Qu'est-ce qui caractérise une **bonne réglementation** à une époque de longues urgences et de grandes transitions?

1. Agile

2. Inclusive

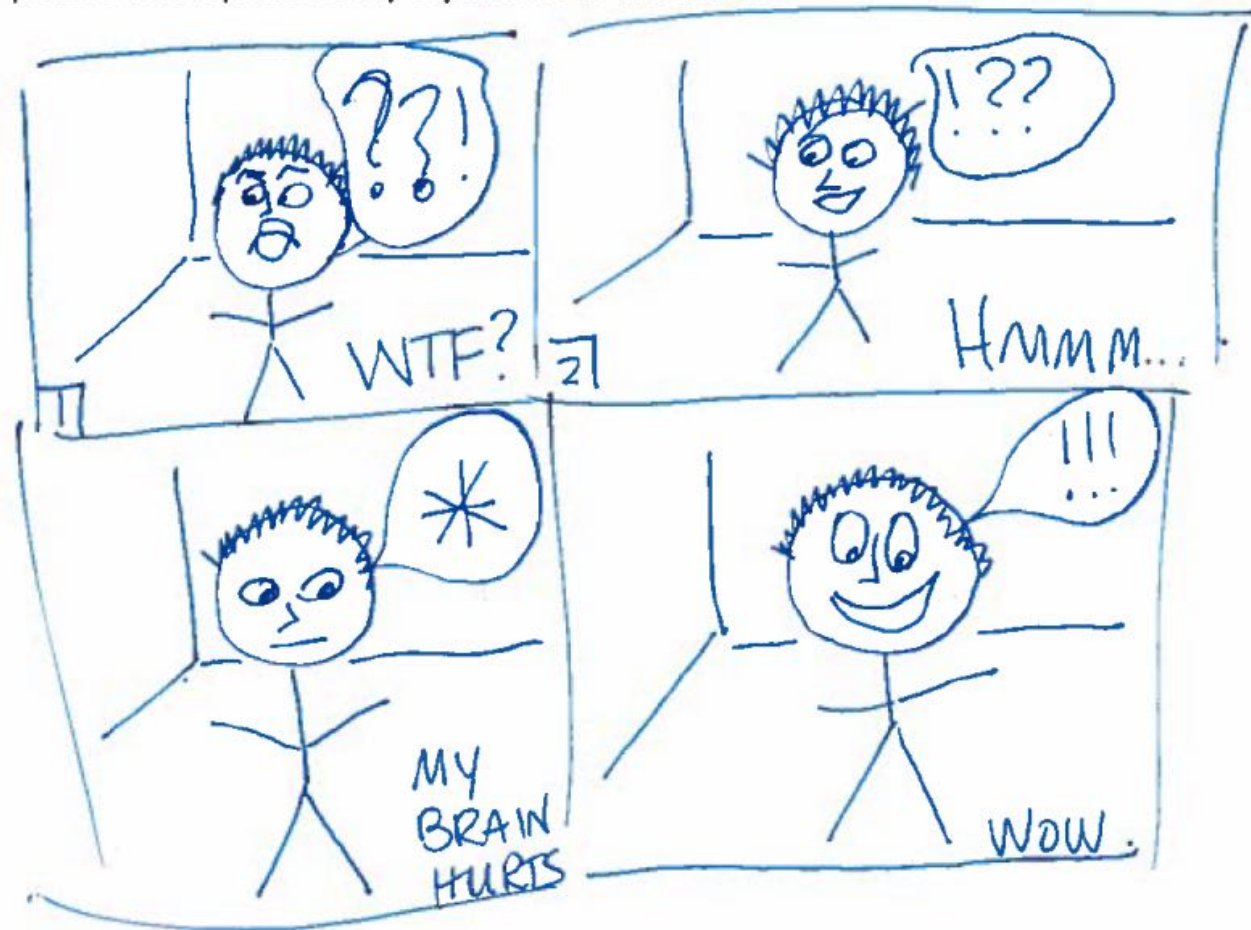
3. Expérimentale

# 1. Alberta CoLab

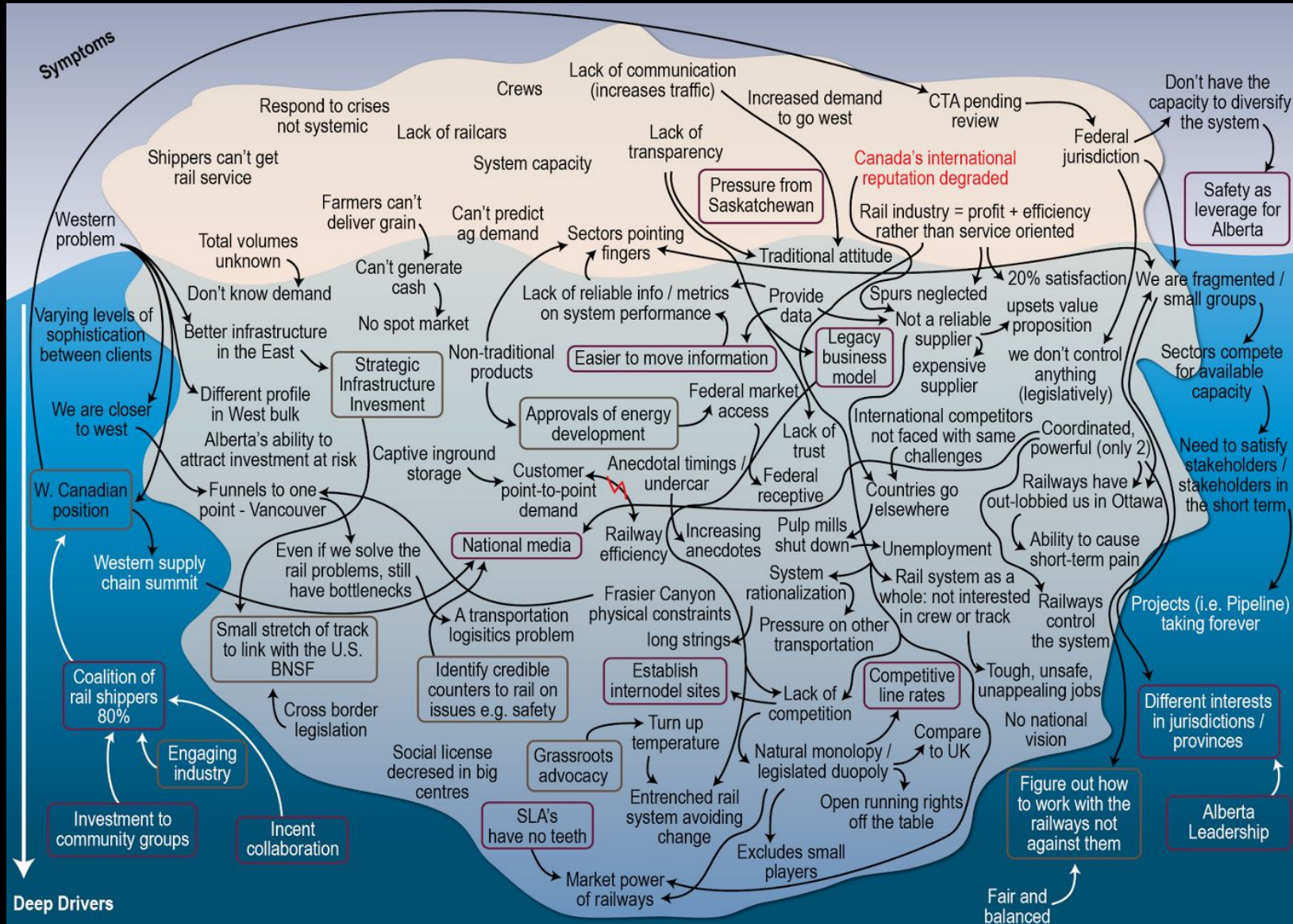


# 1. Le cheminement CoLab

Voici un dessin qui représente mon expérience du cours :



# Crise du transport ferroviaire de 2013

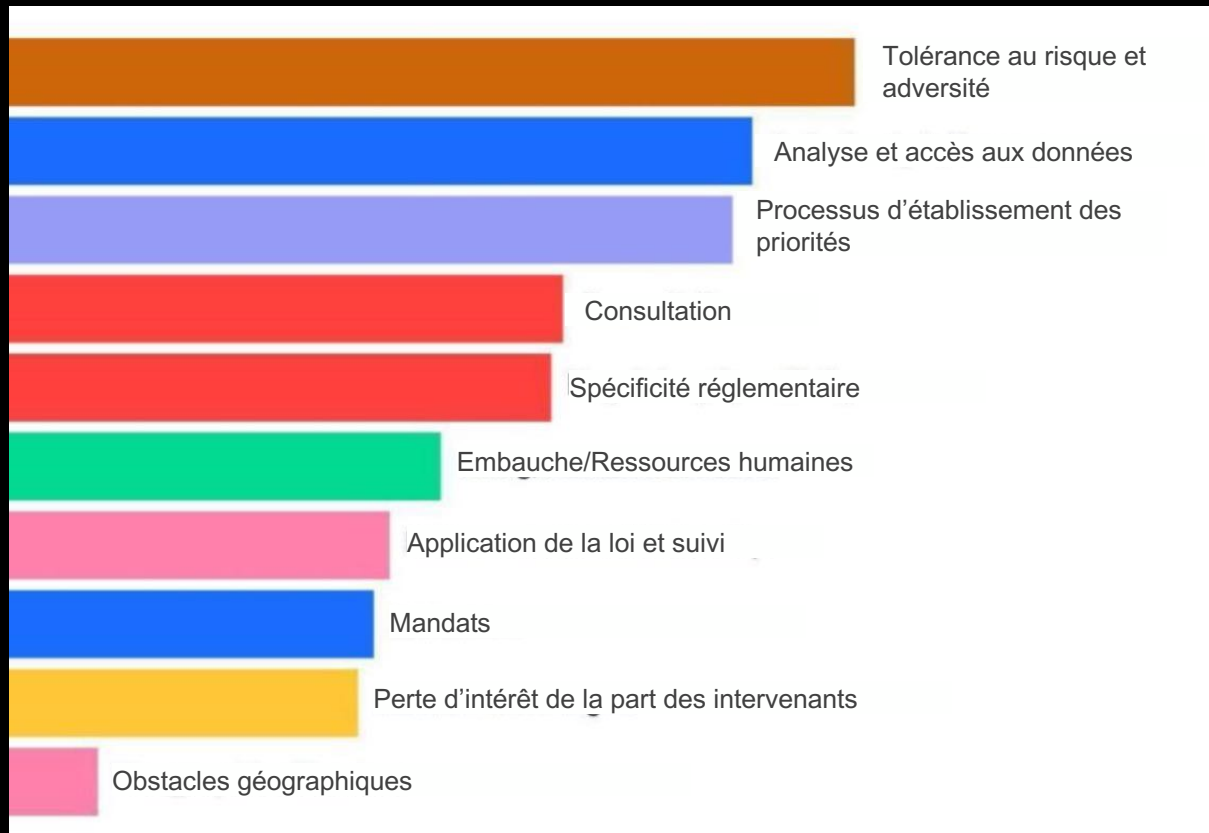




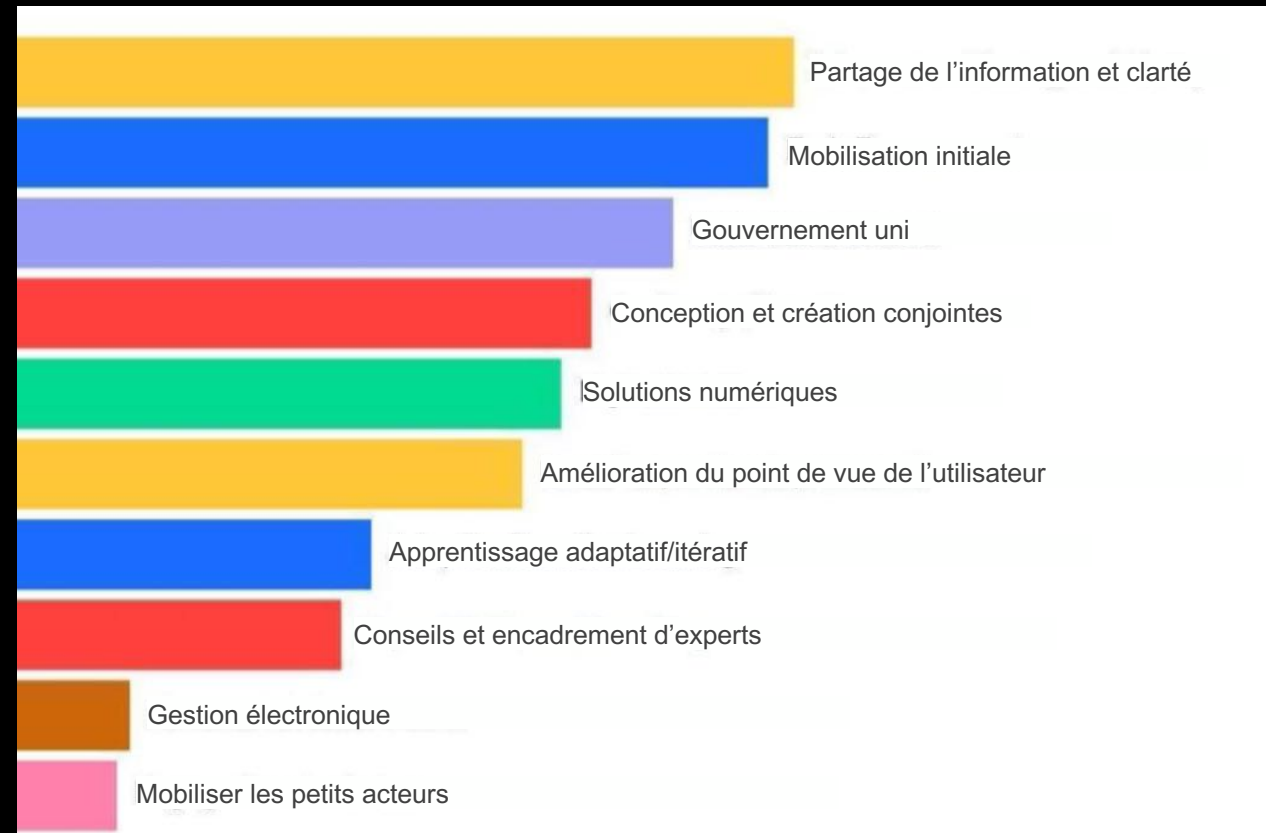
# Ministère des Transports, 2021

## Obstacles et facilitateurs de l'agilité réglementaire

### Obstacles



### Facilitateurs



# Réflexions sur CoLab

## Impact

- Capacité avérée à élaborer des politiques agiles et collaboratives sur plus de 100 projets
- Formation de plus de 1 000 fonctionnaires à la conception systémique
- Inspiré de la pratique de conception systémique à tous les paliers de gouvernement (municipal à ONU), dans le milieu universitaire et la communauté

## Limites

- Contraintes structurelles limitant l'engagement des citoyens
- Faible proportion d'idées par rapport à la mise en œuvre
- La survie dépend des champions et des leaders

## 2. Opportunités pour tous les jeunes



# Qu'est Opportunités pour tous les jeunes?

Nous créons un meilleur avenir pour les jeunes au Canada :

- 1) Nous aidons les jeunes qui font face à des obstacles à acquérir une expérience de travail significative
- 2) Nous favorisons la transformation des systèmes pour les jeunes qui n'ont pas à accès au développement de la main-d'œuvre



# Excellents résultats, Préparation au succès



**22 000  
et plus**

placements  
professionnels  
à ce jour



**+ 230**

expansion moyenne du  
réseau LinkedIn par  
jeune



**30 et  
plus**

Partenaires de  
coalition  
d'employeurs



**+ 430**

jeunes touchés par  
l'expansion du mentorat



**8 à  
20 %**

Amélioration du  
maintien en poste



**4 200  
et plus**

jeunes inscrits  
à Opportunités pour  
tous les jeunes



**Jusqu'à  
60 %**

Réduction des coûts  
liés au soutien



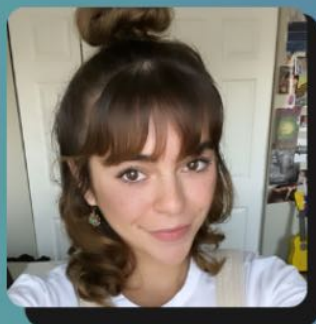
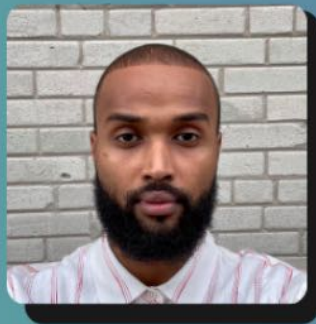
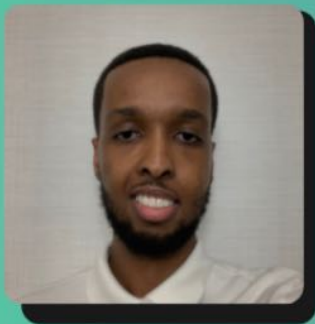
# Tous les enjeux concernent les jeunes

*Emploi, Changement climatique,  
Éducation, Fracture numérique,  
Logement, Villes, Santé, Durabilité,  
Abordabilité, Diversité, Équité, Inclusion,  
Sécurité alimentaire, Sécurité, Technologie, Communautés...*



# VOICI LE CONSEIL DE L'INNOVATION JEUNESSE 2022

YIC  
YIC  
YIC



Fait par les jeunes  
pour les jeunes

*Divers points de vue : Rural, urbain, racisé, LGBTQ+, régional, langue, expérience, éducation, socio-économique, santé, genre, leadership, accès, expérience de travail avec nos employeurs, expérience sectorielle variée*

# Réflexions sur Opportunités pour tous les jeunes

## Impact

- Création d'une coalition de plus de 30 employeurs qui embauchent dans 19 villes canadiennes
- Soutien de 22 000 offres d'emploi aux jeunes qui ne sont pas aux études, en emploi ou en formation
- Apport de changements significatifs aux systèmes dans les processus d'embauche

## Limites

- Rejoindre les jeunes qui ne sont pas aux études, en emploi ou en formation malgré la pandémie
- Manque d'uniformité dans l'engagement et la capacité des employeurs à modifier les processus
- Préjugés et discrimination continus dans le processus d'embauche et le milieu de travail



# 3. Recover : Plan de mieux-être urbain d'Edmonton



# RECHERCHE

## Services de mieux-être dans la collectivité

Mené par l'Université de l'Alberta  
dans le cadre du plan des services  
de mieux-être

Accent mis sur les personnes très  
vulnérables (définition de la  
population cible)



## Ethnographie

Mené par InWithForward et MaRS

55 personnes interviewées/suivies

- 19 personnes de la rue
- 5 travailleurs de première ligne
- 9 résidents
- 10 propriétaires d'entreprise
- 12 organismes  
communautaires



## Mieux-être en milieu urbain Revue de la littérature

Mené par l'Université de l'Alberta

Étude de 5 déterminants du mieux-  
être

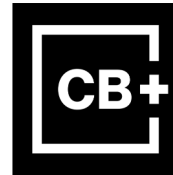
- Capacité sociale
- Dynamisme économique
- Sécurité et sûreté
- Santé physique et mentale
- Environnement bâti et naturel
- Environnements



# ENGAGEMENT ET CONCEPTION CONJOINTE

## Participation du public

Mené par Calder Bateman Communications



**Janvier 2018**

*Confirmer l'approche auprès  
du Comité consultatif  
communautaire*

**Févr. à avril 2018**

Réunions communautaires

**Avril 2018**

Promenade dans le  
voisinage

**Mai 2018**

Présentation du prototype

## Ateliers en comité

Mené par MaRS Solutions Lab



**Octobre 2017**

Visualisation

**Décembre 2017**

Cartographie des  
systèmes

**Déc. 2017 à févr. 2018**

Ethnographie

**Janvier 2018**

Idéation

**Février 2018**

Prototype virtuel

**Mars-avril 2018**

Prototype matériel

**Mai 2018**

Présentation du prototype

# DE LA VISION...

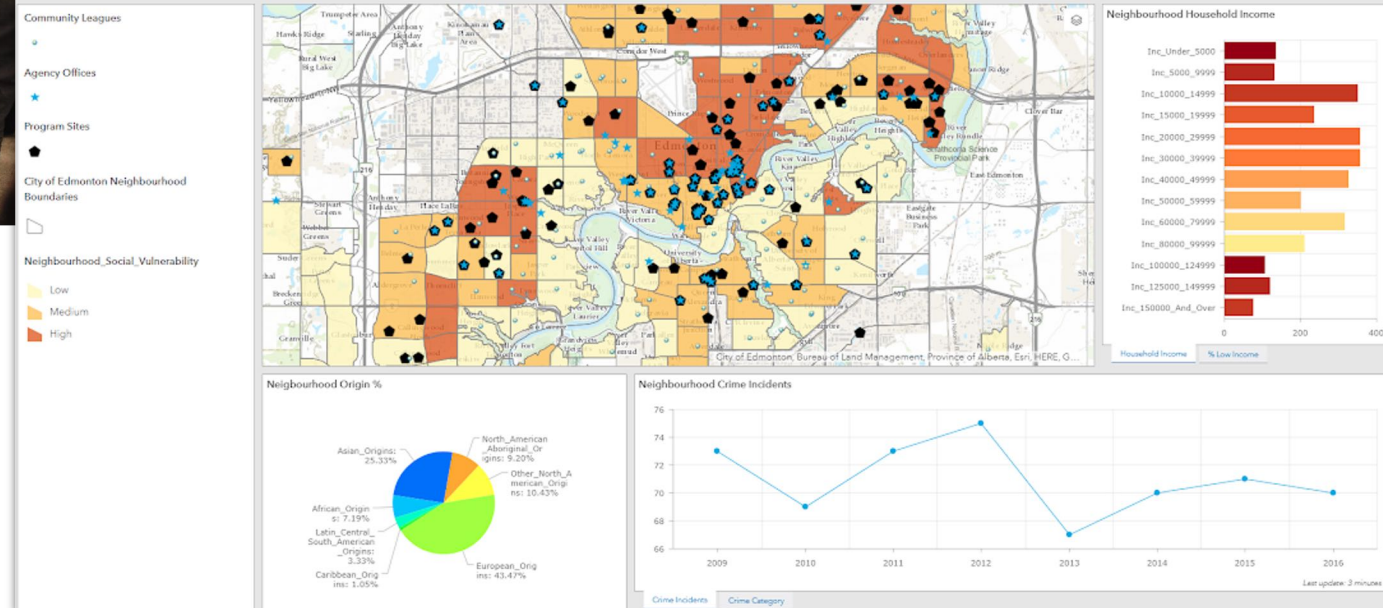
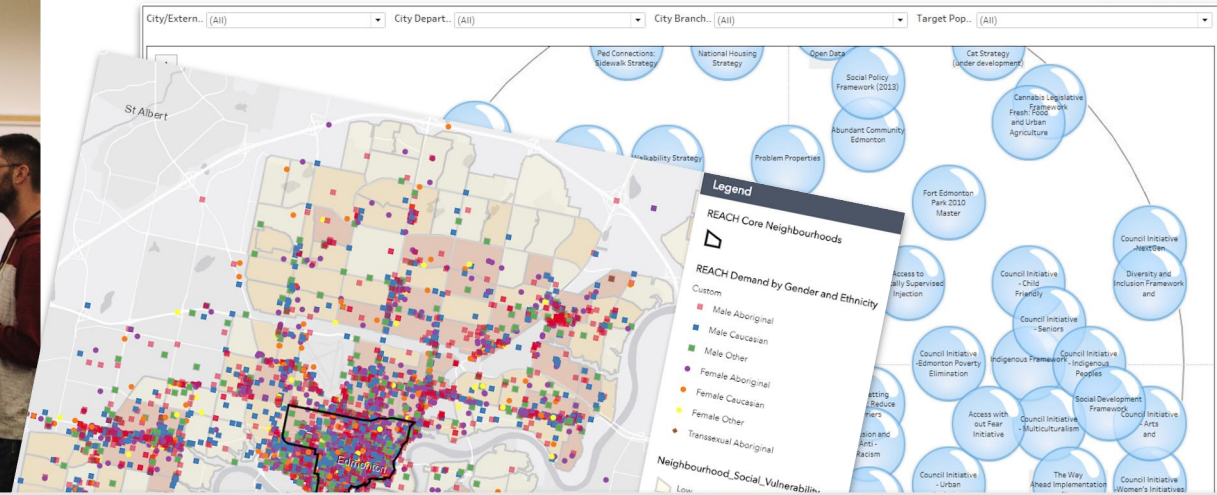
# ...AUX INDICATEURS ET AUX MESURES



	A	B	C	D	E	F	G	H	I	J	K	L	M	N	O		
	Defining Wellness/Wellbeing																
	Indicator Categories	Indicator Sub-categories	Actual Data Description	Data Source	Data Source Link or Contact Person	Indicator Categories	Indicator Sub-categories	Actual Data Description	Data Source	Data Source Link or Contact Person							
1	Social Capacity	Connectedness	Can get help from family and friends when needed (% agree/strongly agree)	Citizen Perception Survey (telephone)	<a href="https://www.edmonton.ca/city_government/documents/PDF/2016_Citizen_Perception_Survey_Results-Jan_2017.pdf">https://www.edmonton.ca/city_government/documents/PDF/2016_Citizen_Perception_Survey_Results-Jan_2017.pdf</a> (telephone survey)	Safety and Security	Personal Safety	Overall, Edmonton is a safe city	Citizen Perception Survey (telephone)	<a href="#">Citizen Perception Survey</a>							
2			Know your neighbours (% agree/strongly agree)	Citizen Perception Survey (telephone)	<a href="#">Citizen Perception Survey</a>			I feel safe walking in my neighbourhood	Citizen Perception Survey (telephone)	<a href="#">Citizen Perception Survey</a>							
3			I feel connected to my community (% agree/strongly agree)	Citizen Perception Survey (telephone)	<a href="#">Citizen Perception Survey</a>			Person Crimes per capita									
4			Social Vulnerability Index	Stewarding Great Neighbourhoods	<a href="#">Social Vulnerability Index</a>			Domestic Violence Occurrences (criminal/non-criminal)	EPS	<a href="https://dashboard.edmonton.ca/dataset/EPS-Domestic-Violence-Occurrences/sj7-ubn">https://dashboard.edmonton.ca/dataset/EPS-Domestic-Violence-Occurrences/sj7-ubn</a>							
5			# of student spaces per student resident population		Edmonton School Boards			Crime Severity Index	EPS	<a href="https://dashboard.edmonton.ca/Dashboard/Edmonton-Crime-Severity-Index/v3m-test">https://dashboard.edmonton.ca/Dashboard/Edmonton-Crime-Severity-Index/v3m-test</a>							
6		Citizen Engagement	# of events coordinated through Civic Events office	Civic Events; # of permits for events	Civic Events Office		Community Safety	EPS Dispatch Call Volume	EPS	<a href="https://dashboard.edmonton.ca/dataset/EPS-Dispatch-Call-Volume/62xa-z9H4">https://dashboard.edmonton.ca/dataset/EPS-Dispatch-Call-Volume/62xa-z9H4</a>							
7			Access to community events (% agree/strongly agree)	Citizen Perception Survey (telephone)	<a href="#">Citizen Perception Survey</a>			Property Crimes per capita									
8			Reported volunteer rate	Citizen Perception Survey (telephone)	<a href="#">Citizen Perception Survey</a>			Traffic Injury Rate		<a href="https://dashboard.edmonton.ca/Transportation/Traffic-Injury-Information/g2nn-qd2k">https://dashboard.edmonton.ca/Transportation/Traffic-Injury-Information/g2nn-qd2k</a>							
9			Combined informal and formal volunteering (telephone)	Citizen Perception Survey (telephone)	<a href="#">Citizen Perception Survey</a>			# of nuisance properties	311 / Community Standards / BIA Economic								
10		Front Yards in Bloom nominations	Edmonton Open Data	<a href="https://data.edmonton.ca/Environmental-Services/Front-Yards-in-Bloom-Nominations-2014-2017-2bw3-44i">https://data.edmonton.ca/Environmental-Services/Front-Yards-in-Bloom-Nominations-2014-2017-2bw3-44i</a>	graffiti complaints reported			311 / Community Standards / BIA Economic Indicators									
11		Diversity	% of population with No knowledge of official languages	Stats Can NHS/Census 2016 Federal Census	<a href="#">Census Profile link</a>			Mental and Physical Health	General Health	Participation in Active Recreation or Sport	Current State of Sport and Active Recre	Laurel Frey					
12			Open and welcoming to newcomers	Citizen Perception Survey (telephone)	<a href="#">Citizen Perception Survey</a>					Mental Health Readmissions within 30 Days (risk adjusted)	Alberta Health Services Annual Monitoring Measures	<a href="https://www.albertahealthservices.ca/assets/about/publications/aha-pub-monitoring-measures-2017-2018-annual.pdf">https://www.albertahealthservices.ca/assets/about/publications/aha-pub-monitoring-measures-2017-2018-annual.pdf</a>					
13		Economic Vitality	Opportunity and Affordability	Neighbourhood median income compared to City median income					<a href="#">Census Profile link</a>	Public Health	Children Seasonal flu immunization (23 months to 6 years old)						
14	Business Reported Growth in Staffing			BRZ Indicators, Business Survey		Seniors Seasonal Flu Immunization (65+)											
15	Great Place to Work			Citizen Perception Survey (telephone)	<a href="#">Citizen Perception Survey</a>	Edmontonians enrolled in a Primary Care Network (PCN)			Alberta Health Services Annual Monitoring Measures		<a href="https://www.albertahealthservices.ca/assets/about/publications/aha-pub-monitoring-measures-2017-2018-annual.pdf">https://www.albertahealthservices.ca/assets/about/publications/aha-pub-monitoring-measures-2017-2018-annual.pdf</a>						
16	Worked full year, full time			2016 Federal Census (City) 2011 NHS	<a href="#">Census Profile link</a>	Built and Natural Environment			Neighbourhood Design		Housing mix	Urban Form, Census					
17	Worked part year and/or part time		2016 Federal Census (City) 2011 NHS	<a href="#">Census Profile link</a>	Non-Market ratio					Urban Form, Housing	Cody Spencer						
18	Percent of average neighbourhood income required for Nutritious Food Basket for family of 4			<a href="http://www1.agric.gov.ab.ca/\$department/deptdocs.nsf/all/wdd15638">http://www1.agric.gov.ab.ca/\$department/deptdocs.nsf/all/wdd15638</a>	Nbh condition assessment					Urban Form							
19	Households spending 30% or more of income on shelter costs		2016 Federal Census	<a href="#">Census Profile link</a>	Edmonton is a well designed, attractive city		Citizen Perception Survey (telephone)			<a href="#">Citizen Perception Survey</a>							
20	Registered Child Care Spaces				Parks and squares are desirable places to visit	Citizen Perception Survey (telephone)	<a href="#">Citizen Perception Survey</a>										
21	Business Friendly	New business licences	Business Licence Data / BIA Economic Indicators		Walkscore	<a href="http://www.walkscore.com">Walkscore.com</a>	<a href="https://www.walkscore.com/CA-AB/Edmonton">https://www.walkscore.com/CA-AB/Edmonton</a>										
22		Total number of active business licenses (defined as business licenses with statuses Issued or Renewal Notices.)		<a href="https://dashboard.edmonton.ca/Sustainable-Development/Business-Licenses/wmq-yao5">https://dashboard.edmonton.ca/Sustainable-Development/Business-Licenses/wmq-yao5</a>	Transit Score	<a href="http://www.walkscore.com">Walkscore.com</a>	<a href="https://www.walkscore.com/CA-AB/Edmonton">https://www.walkscore.com/CA-AB/Edmonton</a>										
23		Well maintained business districts			% of dwelling units within 400 m of public transit												
24	Reported growth in revenue	BIA Business Survey / BIA Economic Indicators		Reported growth in customer traffic	BIA Business Survey / BIA Economic Indicators		% of commercial and institutional floor area within 400 m of public transit										
25	Commercial (non-residential) assessment values	Open Data / BIA Economic Indicators		Commercial (non-residential) assessment values	Open Data / BIA Economic Indicators	<a href="https://data.edmonton.ca/City-Administration/Property-Assessment-Data-Current-Calendar-Year-is-798-ambg">https://data.edmonton.ca/City-Administration/Property-Assessment-Data-Current-Calendar-Year-is-798-ambg</a>	Accessibility of Public Space (green, natural, rec etc)	Access to infrastructure, amenities and services that will improve quality of life	Citizen Perception Survey (telephone)	<a href="#">Citizen Perception Survey</a>							
26	Postsecondary certificate, diploma, degree (access to Educated workforce)	2016 Federal Census (City)	<a href="#">Census Profile link</a>	Access to community facilities, such as parks, libraries (% agree/strongly agree)	Citizen Perception Survey (telephone)	<a href="#">Citizen Perception Survey</a>		Access to infrastructure, amenities and services that will improve quality of life	Citizen Perception Survey (telephone)	<a href="#">Citizen Perception Survey</a>							
27	Diverse Economy	Citizen Perception Survey (telephone)	<a href="#">Citizen Perception Survey</a>	City Park Visitation- Neighbourhood Park	Citizen Perception Survey (telephone)	<a href="#">Citizen Perception Survey</a>											

# DES TENSIONS FAISANT SURFACE...

# ...AUX SYSTÈMES DE CARTOGRAPHIE



# DES SECTEURS D'OPPORTUNITÉ... ... AUX IDÉES DE SOLUTIONS



# UN PORTEFEUILLE DE PROTOTYPES

## *Changer le discours*

se rencontrer et  
manger



parcs  
impromptus



carte d'accès à la  
culture urbaine



## *Changer le réseau*

greenhouse  
community  
hub



toilettes  
publiques



jumelage des  
compétences  
professionnelles



intervenants  
pivots



lancement  
de projet



## *Changer le système*

revenu annuel  
garanti



conseil du bien-  
être



programme de  
vitrine vide



pratiques  
commerciales  
socialement  
responsables



tout est question  
de connexions



amélioration du  
flux de travail des  
services



# Réflexions sur Recover

## Impact

- Économies de 90 millions de dollars grâce à l'adoption de l'innovation sociale au lieu de la construction d'un centre de mieux-être urbain
- Transformation des relations du contentieux en collaboration
- Renforcement des capacités et de la culture de l'ethnographie et de l'expérimentation

## Limites

- Établissement d'un espace sécuritaire pour tous les participants
- Mise en œuvre de prototypes au niveau des systèmes
- Engagement provincial à agir





**Merci!**

Alex Ryan  
SVP Partner Solutions  
[alexryan@marsdd.com](mailto:alexryan@marsdd.com)