

Expérimentation de politiques au Innovation Growth Lab

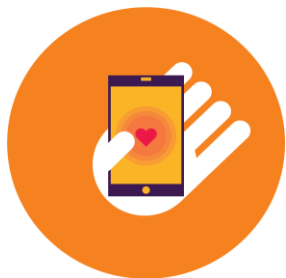
Événement inaugural - Expérimentation à l'oeuvre
Ottawa, 2 mars 2020

We bring bold ideas to life
to change the world for good

Bold ideas change lives



La politique d'innovation est l'une des cinq secteurs de travail prioritaire



Santé



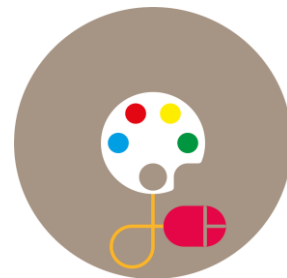
Éducation



**Politique
d'innovation**



Innovation
gouvernementale



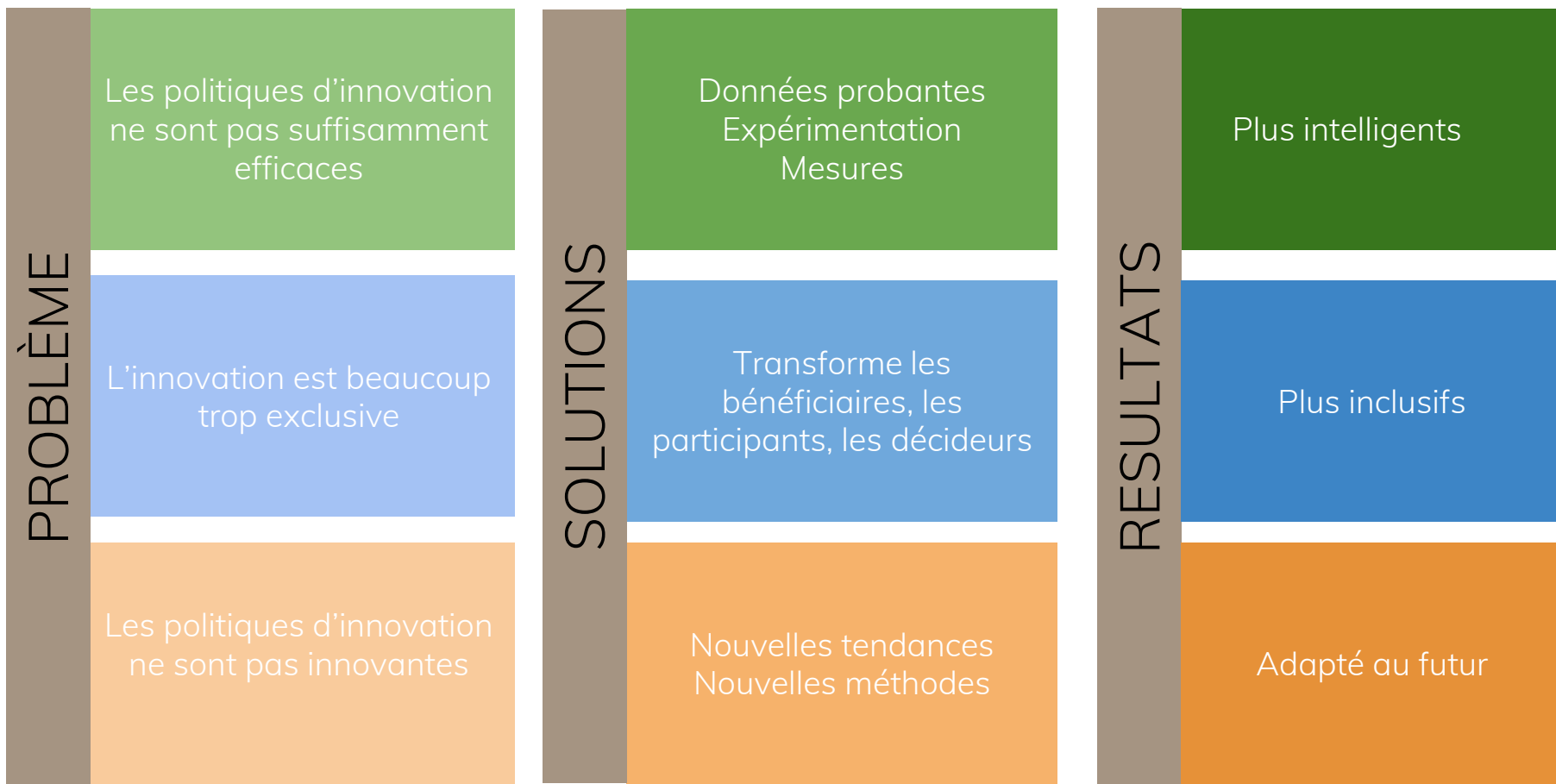
L'économie
créative, les
arts et la
culture

PROBLÈME

Les politiques d'innovation
ne sont pas suffisamment
efficaces

L'innovation est beaucoup
trop exclusive

Les politiques d'innovation
ne sont pas innovantes



Devenir plus expérimental



Approche traditionnelle

Lancer un programme à grande échelle sans tester à petite échelle, avec un seul modèle avec l'espoir qu'il fonctionnera



Politique expérimentale

Commencer à petite échelle, essayer systématiquement différents modèles, apprendre à propos de ce qui fonctionne et mettre à l'échelle

Que voulons-nous dire par expériences?

“Un test mené de façon à **apprendre** quelque chose ou découvrir si quelque chose fonctionne ou est vrai”

Definition of the Cambridge English Dictionary



Comment apprenons-nous ce qui fonctionne?

Il existe un éventail de méthodes expérimentales pouvant nous aider à comprendre ce qui fonctionne...



**"Innovation amateurs
talk good ideas;
innovation experts
talk testable
hypotheses."**

Michael Schrage, *MIT Center for Digital
Business*



**IGL est
un...**

...partenaire global liant les
gouvernements, fondations
et les chercheurs explorer,
développer et tester
différentes approches pour
accroître l'innovation,
supporter l'**entrepreneuriat** à
haut rendement et accélérer
la **croissance d'entreprise.**

La communauté IGL



IGL Partners



Australian Government
Department of Industry,
Innovation and Science



Department for
Business, Energy
& Industrial Strategy



Innovation
Norway



Innovate
UK



Innovation, Science and
Economic Development Canada
Innovation, Sciences et
Développement économique Canada

Other organisations we've worked with:



Tekes



Ministry of Economic Affairs
Government of the Netherlands



innobasque



Bundesministerium
für Bildung
und Forschung



MAX-PLANCK-GESELLSCHAFT



ALFRED P. SLOAN
FOUNDATION



IGL Research Network

Over 85 researchers from around the world:



IGL Scientific Committee

Nick Bloom Stanford Graduate School of Business | **Dietmar Harhoff**
Max Planck Institute for Innovation and Competition | **Karim Lakhani**
Harvard Business School | **Josh Lerner** Harvard Business School |
Fiona Murray MIT Sloan | **Mark Schankerman** LSE | **Scott Stern** MIT
Sloan | **John Van Reenen** MIT Sloan

Pourquoi expérimenter



Nouvelles solutions aux défis de politiques



Réduire le risque de nouveaux programmes



Amélioration continue



Limité dans le temps à moins d'une démonstration d'effet



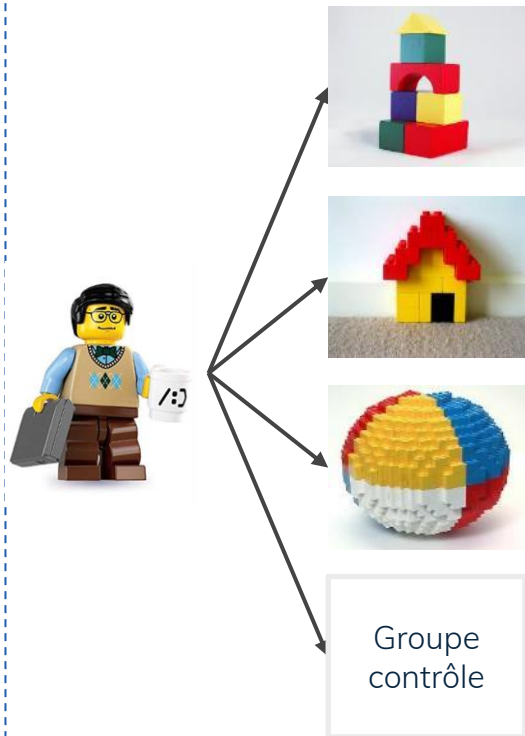
Meilleures données et décisions



Sauver de l'argent

Des politiques ayant plus d'impact et offrant un meilleur retour sur investissement

1. Expérience



2. Évaluer

+++

=

--

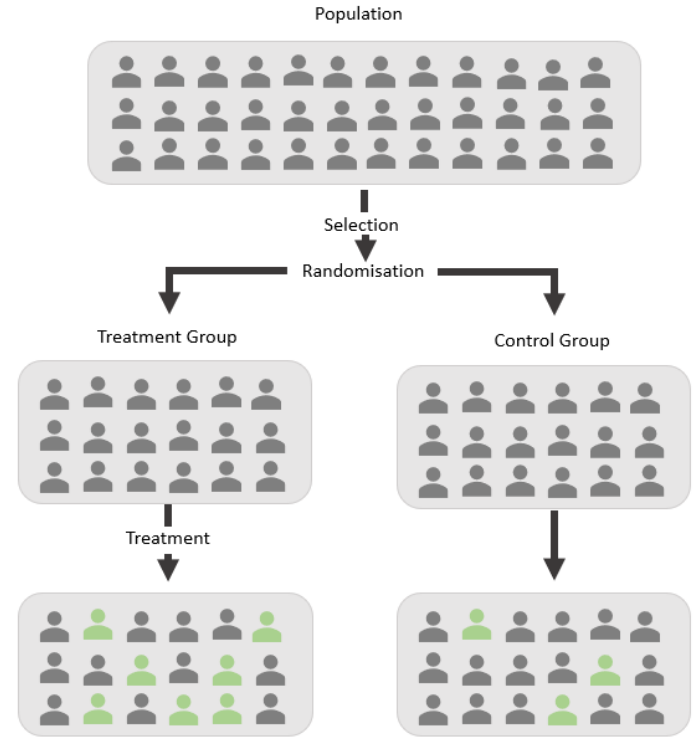
+

3. Mise à l'échelle



Qu'est-ce qu'un essai contrôlé randomisé (ECR)?

Un ECR est une expérience où les participants sont attribués aléatoirement pour recevoir une intervention. La randomisation permet de comparer l'efficacité d'une nouvelle intervention à ce qui serait arrivé si rien n'avait changé



Est-ce que les biais ont un impact sur la recherche et le développement, les décisions relatives à subventions d'innovation et comment pouvons nous les prévenir?

Étape de conception

Les bons d'innovation peuvent-ils "pousser" les PME à établir des collaborations fructueuses avec des fournisseurs de connaissances et aider les PME à se développer ?

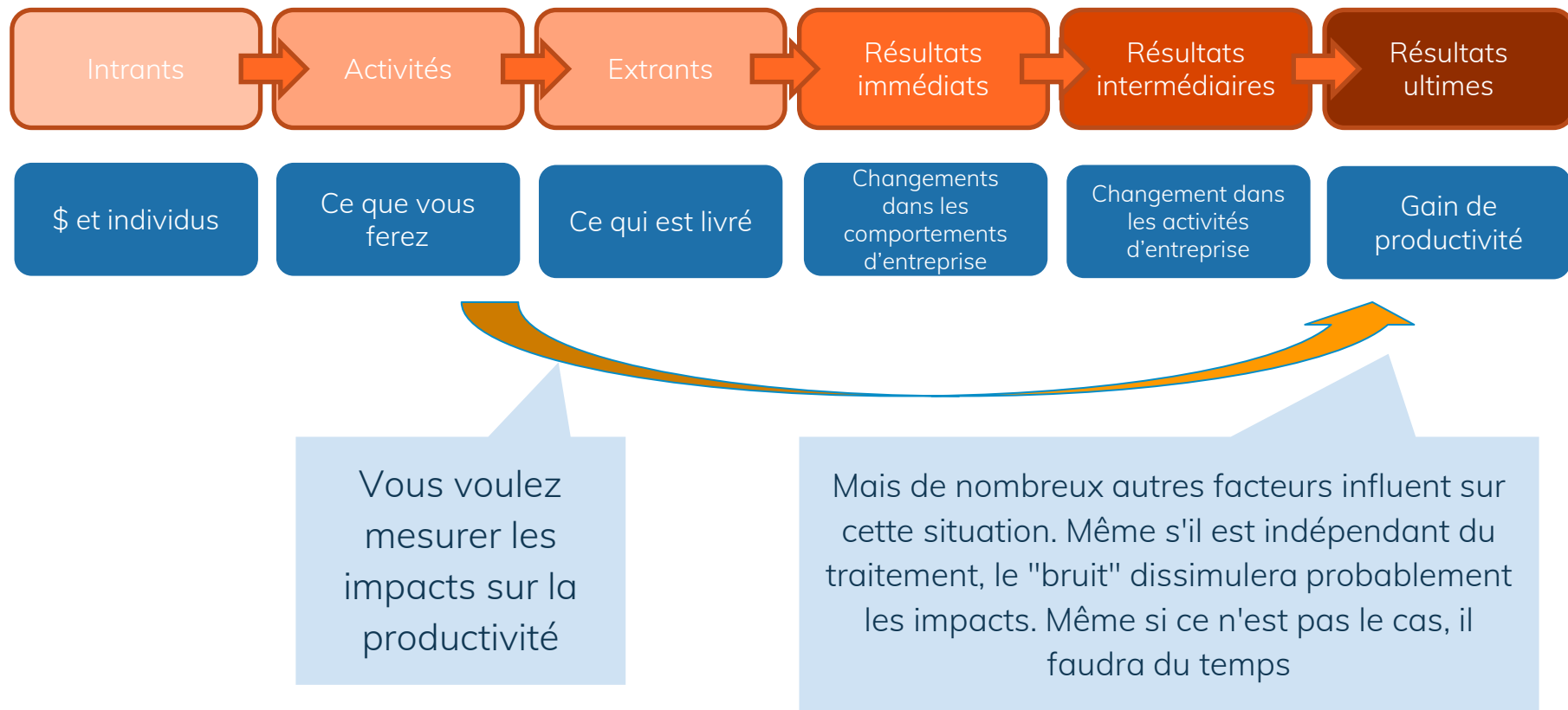


Inciter les employés à apporter de nouvelles idées

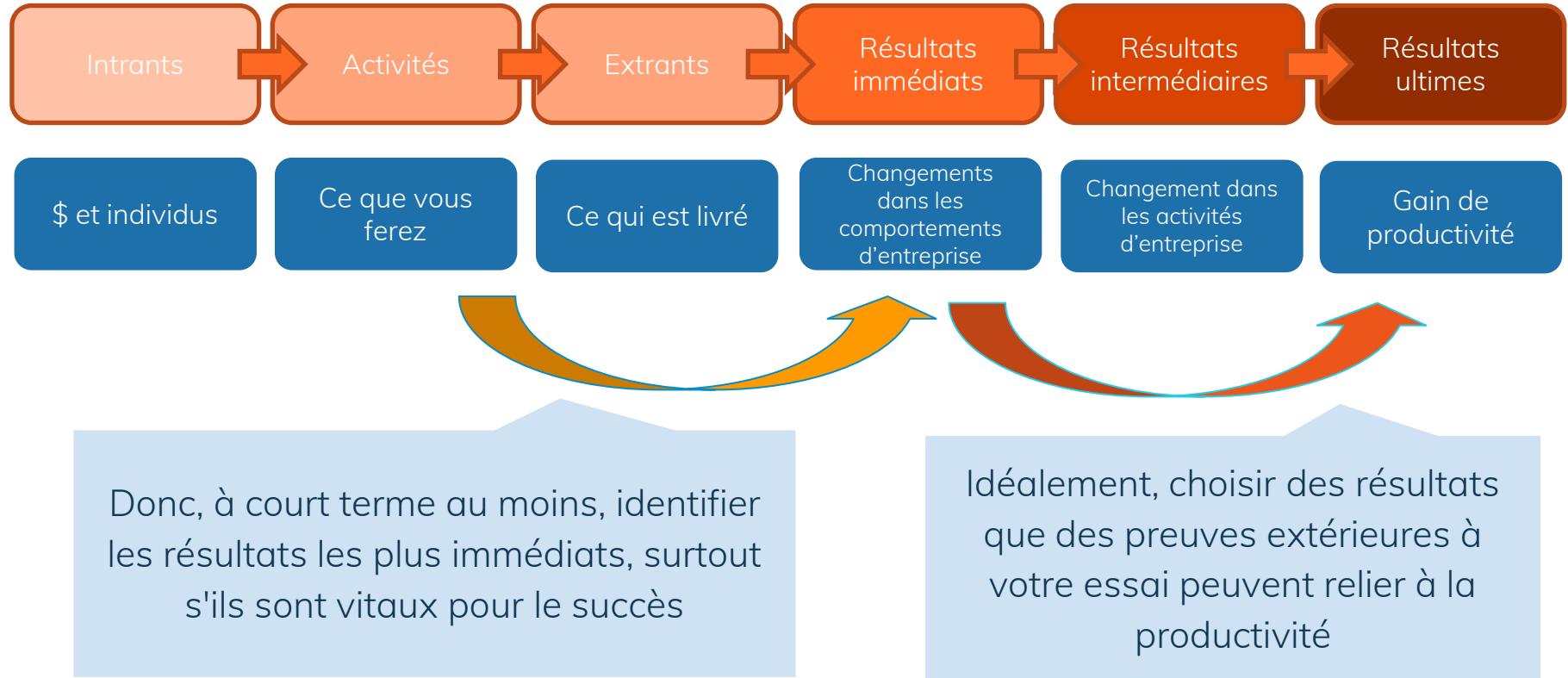
De subtiles pressions non monétaires peuvent-elles être utilisées pour influencer le comportement intrapreneurial d'une grande entreprise ?

Radboud University Nijmegen and
Utrecht University

Imaginez que votre objectif est d'augmenter la productivité des PME, mais votre essai peut-il le prouver ?



Mieux vaut rechercher les impacts immédiats !



The IGL2020 Global Conference



London 2-4 June 2020



Les billets sont en vente dès maintenant !

Intéressés?

Entrez en contact avec nous pour en apprendre davantage

innovationgrowthlab@nesta.org.uk

Inscrivez-vous à notre bulletin d'information [ici](#) pour découvrir de nouvelles idées politiques et les dernières données probantes

Visitez notre site web pour voir notre travail

www.innovationgrowthlab.org



Background (for ourselves)
**No need to translate the
following slides**

Overall objective of the event

- Build a foundation for learning about the value and practice of experimentation.
- Educate and generate enthusiasm about experimental government trends internationally
- Show how starting small with a single experiment is connected to a larger world of research, experimentation and evidence synthesis in the aim of finding what works.
- Provide concrete examples.
- Give concrete, actionable advice to: public servants, executives/departments, and centralized authorities within the federal government.

Panel questions

POSSIBLE QUESTIONS FOR PANEL

Top Recommended Questions to kickoff chat

- (To IGL and P-O) What's some of the advice you give to governments or departments when they first come to you with an interest in becoming more experimental? Where to start?
- (To Trina and P-O) What can non-science-based departments learn from the work that is happening in science-based departments and apply in their own contexts?
- (To All) Advice for individual public servants embarking on this journey, advice for executives and departments supporting this direction, advice for central agencies in government.

Additional question options if needed

- (To Trina and P-O) How do we go from what we are right now in government - e.g. laying the foundation for single, primary studies -- to being able to effectively synthesize a whole body of evidence
- (To IGL) What are some of the main objections/criticisms that you hear when it comes to policy experimentation and in particular RCTs vs other methods, and how do you respond?
 - Or: What are some of the most common mistakes when it comes to designing and implementing RCTs?
- (To IGL) How does IGL work with the UK government and how does our work fit into the broader UK ecosystem of experimental government and evidence-based approaches?