

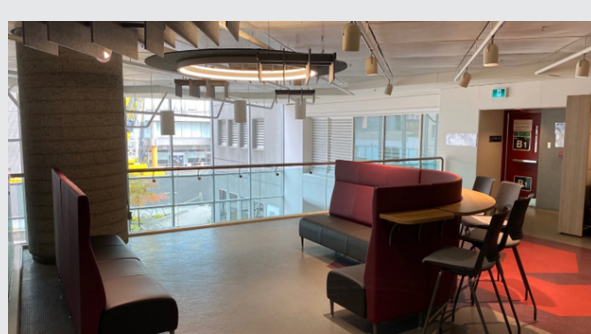
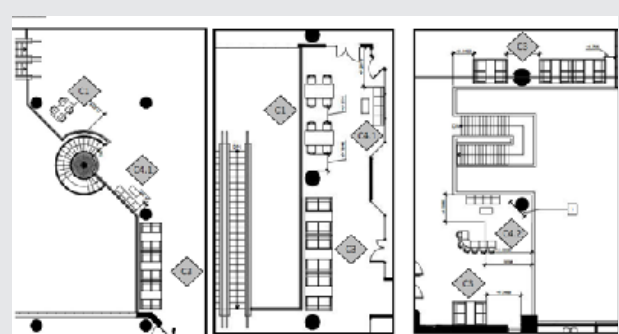
LIEU DU PROJET: Place du Portage in Gatineau, QC

MINISTÈRE : Employment and Social Development Canada (ESDC)

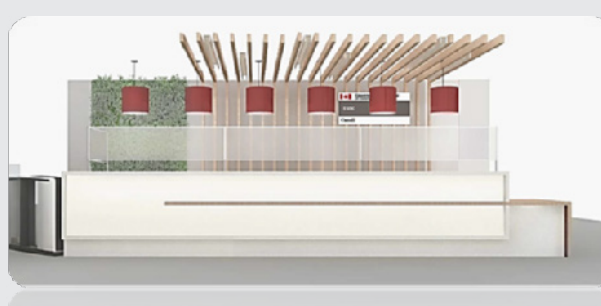
CONSEILLÈRE STRATÉGIQUE: Brigitte St Amour (brigitte.stamour@hrsdc-rhdcc.gc.ca)

CHEF DE PROJET : Karine Lessard (karine.lessard@hrsdc-rhdcc.gc.ca)

À la Place du Portage, certains espaces du hall ont été modernisés, une composante de l'initiative Milieu de travail d'EDSC. Étant donné que les espaces du hall n'appartiennent pas à EDSC, l'approbation de Services publics et Approvisionnement Canada (SPAC) était requise pour réaliser le projet. Les principaux objectifs de ce projet étaient de créer un environnement plus accueillant en modernisant l'aire de réception et en comblant le manque d'espaces collaboratifs/de réunion collaborative/espaces de réunion.



Conception de le nouvelle zone de réception:



L'équipe de conception a conceptualisé un design moderne qui correspondait à la palette de couleurs existante de la Place du Portage. La conception comprenait de nouveaux luminaires et de nouvelles technologies ainsi que des murs vivants qui reflétaient la végétation actuelle dans l'atrium de l'entrée principale.

ENVERGURE DU PROJET



Consultants en conception
 Hay Design



Date de début du projet

Fin 2019



Conception du plan d'étage et achat de mobilier

Début 2020



Début des travaux sur la nouvelle zone d'accueil

Janvier 2022



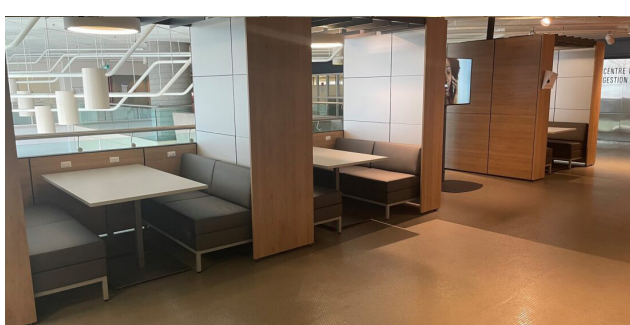
Achèvement du projet

Avril 2022

ESPACES COLLABORATIFS

Les espaces collaboratifs reposent sur le concept du travail axé sur les activités (MTAA) et permettent aux employés de travailler et d'être en contact les uns avec les autres. La variété des espaces, y compris les zones de discussion, les réunions et les espaces de collaboration d'équipe, permet aux employés de choisir le cadre le mieux adapté à leurs activités de travail.

Zones de discussion : Situé au premier étage de l'immeuble. Les zones de discussion sont conçues pour des conversations brèves et imprévues.



Enclave : Les enclaves sont des espaces informels ouverts ou semi-fermés pour des réunions de courte à moyenne durée.

Les espaces collaboratifs : Les espaces collaboratifs sont un espace conçu pour accueillir le travail en groupe et la génération d'idées. Cet espace est conçu pour accueillir des groupes plus importants et des zones de réunion ouvertes plus vastes.



GRANDS POINTS TOURNANTS DU PROJET

Étant donné qu'une grande partie de la phase de conception a été effectuée pendant la pandémie, l'accès sur place a été restreint, ce qui a entraîné des problèmes avec lesquels il fallait faire face, tels que les mesures des espaces et l'état de certains plafonds. Compte tenu de ces limitations, le projet dans son ensemble a été un succès.

ASPECT UNIQUE DU PROJET

Les foyers ne font pas partie de l'allocation d'espace d'EDSC. Le réaménagement de l'aire d'accueil de la Place du Portage était une première incursion dans la modernisation d'un espace hors EDSC.

PHOTO DE PLACE DU PORTAGE PHASE IV

