

# Comprendre la structure du SCDATA

---

*Pour les nouveaux employés*

ATSSC·SCDATA

Service Excellence / L'excellence en service



Administrative Tribunals  
Support Service of Canada

Service canadien d'appui  
aux tribunaux administratifs

Canada

# Qu'est-ce que le SCDATA?

---

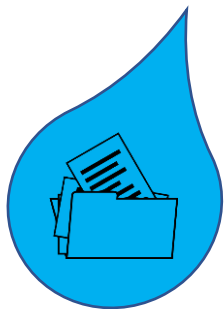
Le SCDATA a été créé avec l'entrée en vigueur, le 1<sup>er</sup> novembre 2014, de la *Loi sur le Service canadien d'appui aux tribunaux administratifs*.

**Le SCDATA doit fournir des services de soutien et des installations aux 12 tribunaux administratifs fédéraux par l'entremise d'une seule organisation intégrée.**

Ces services de soutien sont assurés par les employés du SCDATA : personnes travaillant dans les cinq secrétariats et dans les services internes.

# Services de soutien du SCDATA

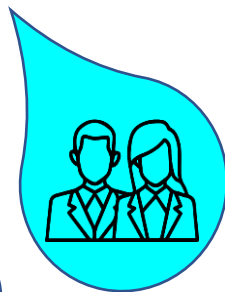
## Secrétariats



Services  
de greffe

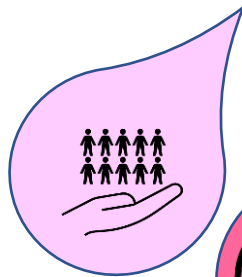


Services  
juridiques



Mandat  
et  
services  
aux  
membres

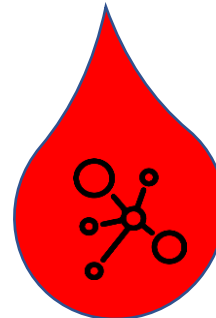
## Services internes



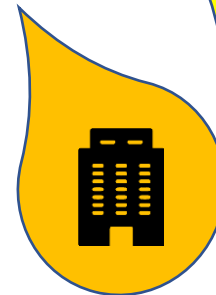
Ressources  
humaines



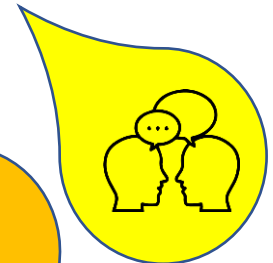
Services  
financiers



Gestion de  
l'information  
et technologie



Aménagement  
et sécurité



Planification et  
communications

# Cinq secrétariats du SCDATA

## 5 SECRÉTARIATS offrant des services à 12 TRIBUNAUX :

Secrétariat du Conseil canadien des relations industrielles (CCRI)

Secrétariat du Tribunal de la sécurité sociale (TSS)

Secrétariat de la Commission des relations de travail et de l'emploi dans le secteur public fédéral (CRTESPF)


Secrétariat intégré (1) – [offrant des services aux tribunaux suivants](#) :

- Commission de révision agricole du Canada (CRAC)
- Commission canadienne d'examen des exportations de biens culturels (CCEEBC)
- Tribunal de la protection de l'environnement du Canada (TPEC)
- Tribunal des revendications particulières Canada (TRP)
- Tribunal d'appel des transports du Canada (TATC)

Secrétariat intégré (2) – [offrant des services aux tribunaux suivants](#) :

- Tribunal canadien du commerce extérieur (TCCE)
- Tribunal de la concurrence (TC)
- Tribunal de la protection des fonctionnaires divulgateurs du Canada (TPFDC)
- Tribunal canadien des droits de la personne (TCDP)

# Responsables du SCDATA et de chaque tribunal

Administrateur en chef du SCDATA	Président du Tribunal
 <p><b>Orlando Da Silva, MB</b> Administrateur en chef</p> <p>L'administrateur en chef est chargé de fournir à chaque tribunal administratif les services d'appui et installations dont il a besoin pour exercer ses attributions en conformité avec les règles régissant ses activités.</p>	<p>Le président d'un tribunal administratif supervise et dirige les travaux du tribunal.</p>

# Employés du SCDATA par rapport aux membres d'un tribunal

---

Employés du SCDATA	Membres d'un tribunal
Les employés du SCDATA sont des fonctionnaires fédéraux qui travaillent dans l'un des secrétariats ou dans les Services internes.	Les membres d'un tribunal ne sont pas des fonctionnaires, mais plutôt des personnes qui ont été nommées par le gouverneur en conseil (CEC) pour un mandat pouvant aller jusqu'à cinq ans, avec possibilité de renouvellement de leur mandat. Les membres d'un tribunal (GEC) sont les décideurs du tribunal.

# Secrétariats par rapport aux tribunaux

Secrétariat = SCDATA

Tribunal ≠ SCDATA

## SCDATA

**Secrétariat**  
(Sert le tribunal)

**CCRI**

**TSS**

**CRTESPF**

**Secrétariat intégré (1)**

Sert les tribunaux suivants :  
CRAC, CCEEBC, TPEC, TRP, TATC

**Secrétariat intégré (2)**

Sert les tribunaux suivants :  
TCCE, TC, TPFDC, TCDP

**Directeur  
exécutif**  
(Employé du  
SCDATA)

**Carol McLean**  
(DE et avocat  
général principal)

**Anab  
Ahmed**

**Lucie  
Morneault**

**Fabien Lengellé**

**Gillian Burnett**

## Tribunaux indépendants relevant du SCDATA

**Tribunal**

**CCRI**

**TSS**

**TCCE**

**TC**

**TPFDC**

**TCDP**

**CRTESPF**

**Président**  
(GEC/Membre)

**Ginette  
Brazeau**

**Paul  
Aterman**

**Frédérique  
Seppey**

**Denis  
Gascon**

**Martine  
St-Louis**

**Jennifer  
Khurana**  
(intérim.)

**Edith  
Bramwell**

**Tribunal**

**CRAC**

**CCEEBC**

**TPEC**

**TRP**

**TATC**

**Président**  
(GEC/Membre)

**Luc  
Bélanger**

**Sharilyn  
Ingram**

**Heather  
Gibbs**

**Victoria R.  
Chiappetta**

**Patrick  
Vermette**