

Comprendre la structure du SCDATA

Pour les nouveaux employés

ATSSC·SCDATA

Service Excellence / L'excellence en service



Administrative Tribunals
Support Service of Canada

Service canadien d'appui
aux tribunaux administratifs

Canada

Qu'est-ce que le SCDATA?

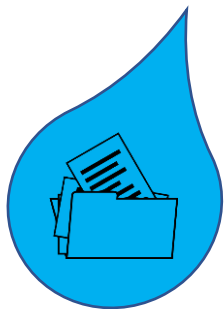
Le SCDATA a été créé avec l'entrée en vigueur, le 1^{er} novembre 2014, de la *Loi sur le Service canadien d'appui aux tribunaux administratifs*.

Le SCDATA doit fournir des services de soutien et des installations aux 12 tribunaux administratifs fédéraux par l'entremise d'une seule organisation intégrée.

Ces services de soutien sont assurés par les employés du SCDATA : personnes travaillant dans les huit secrétariats et dans les services internes.

Services de soutien du SCDATA

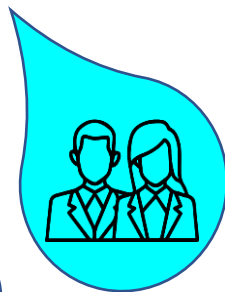
Secrétariats



Services
de greffe

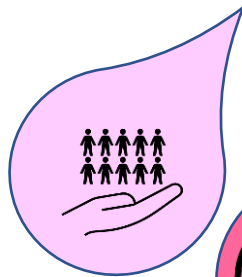


Services
juridiques



Mandat
et
services
aux
membres

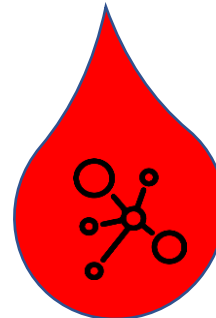
Services internes



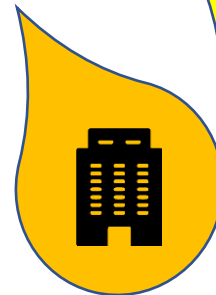
Ressources
humaines



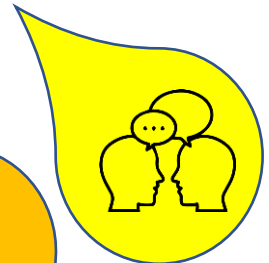
Services
financiers



Gestion de
l'information
et technologie



Aménagement
et sécurité



Planification et
communications

Huit secrétariats du SCDATA

8 SECRÉTARIATS offrant des services à 12 TRIBUNAUX :

Secrétariat du Conseil canadien des relations industrielles (CCRI)

Secrétariat du Tribunal de la sécurité sociale (TSS)

Secrétariat du Tribunal canadien du commerce extérieur (TCCE)

Secrétariat du Tribunal de la concurrence (TC)

Secrétariat du Tribunal de la protection des fonctionnaires divulgateurs du Canada (TPFDC)


Secrétariat du Tribunal canadien des droits de la personne (TCDP)

Secrétariat de la Commission des relations de travail et de l'emploi dans le secteur public fédéral (CRTESPF)

Secrétariat intégré – offrant des services aux tribunaux suivants :

- Commission de révision agricole du Canada (CRAC)
- Commission canadienne d'examen des exportations de biens culturels (CCEEBC)
- Tribunal de la protection de l'environnement du Canada (TPEC)
- Tribunal des revendications particulières Canada (TRP)
- Tribunal d'appel des transports du Canada (TATC)

Responsables du SCDATA et de chaque tribunal

Administrateur en chef du SCDATA	Président du Tribunal
 <p>Orlando Da Silva, MB Administrateur en chef</p> <p>L'administrateur en chef est chargé de fournir à chaque tribunal administratif les services d'appui et installations dont il a besoin pour exercer ses attributions en conformité avec les règles régissant ses activités.</p>	<p>Le président d'un tribunal administratif supervise et dirige les travaux du tribunal.</p>

Employés du SCDATA par rapport aux membres d'un tribunal

Employés du SCDATA	Membres d'un tribunal
Les employés du SCDATA sont des fonctionnaires fédéraux qui travaillent dans l'un des secrétariats ou dans les Services internes.	Les membres d'un tribunal ne sont pas des fonctionnaires, mais plutôt des personnes qui ont été nommées par le gouverneur en conseil (CEC) pour un mandat pouvant aller jusqu'à cinq ans, avec possibilité de renouvellement de leur mandat. Les membres d'un tribunal (GEC) sont les décideurs du tribunal.

Secrétariats par rapport aux tribunaux

Secrétariat = SCDATA

Tribunal ≠ SCDATA

SCDATA

Secrétariat
(Sert le tribunal)

CCRI

TSS

TCCE

TC

TPFDC

TCDP

CRTESPF

Secrétariat intégré

Sert les tribunaux suivants : CRAC, CCEEBC, TPEC, TRP, TATC

**Directeur
exécutif**
(Employé du
SCDATA)

Carol McLean
(DE et avocat
général principal)

**Anab
Ahmed**

Greg Gallo

**Gillian
Burnett**

**Lucie
Morneault**

Fabien Lengellé

Tribunaux indépendants relevant du SCDATA

Tribunal

CCRI

TSS

TCCE

TC

TPFDC

TCDP

CRTESPF

Président
(GEC/Membre)

**Ginette
Brazeau**

**Paul
Aterman**

**Frédérique
Seppey**

**Denis
Gascon**

**Martine
St-Louis**

**Jennifer
Khurana**
(intérim.)

**Edith
Bramwell**

Tribunal

CRAC

CCEEBC

TPEC

TRP

TATC

Président
(GEC/Membre)

**Luc
Bélanger**

**Sharilyn
Ingram**

**Heather
Gibbs**

**Victoria R.
Chiappetta**

**Patrick
Vermette**