



Infrastructure de données spatiales maritimes





Qu'est-ce qu'une IDSM – Contexte pour les applications

- Une Infrastructure de données spatiales maritimes (IDSM) est un élément d'une IDS qui se concentre sur la gouvernance, les normes, la Technologie de l'information et des communications (TIC) appliquées aux intrants et contenu marins.
- Le concept d'IDSM gagne présentement une plus grande appréciation en raison de la variété des types de données combinées pour une analyse efficace. Les solutions s'appliquent à la planification spatiale, la gestion environnementale et les interventions en cas d'urgence, etc...
- Elle nécessite un stockage des données générique pour un accès et des applications plus étendus par opposition à un stockage conçu pour un produit ou dans un but spécifique.
- Une IDSM est une infrastructure qui favorise l'interopérabilité des données à tous les niveaux.



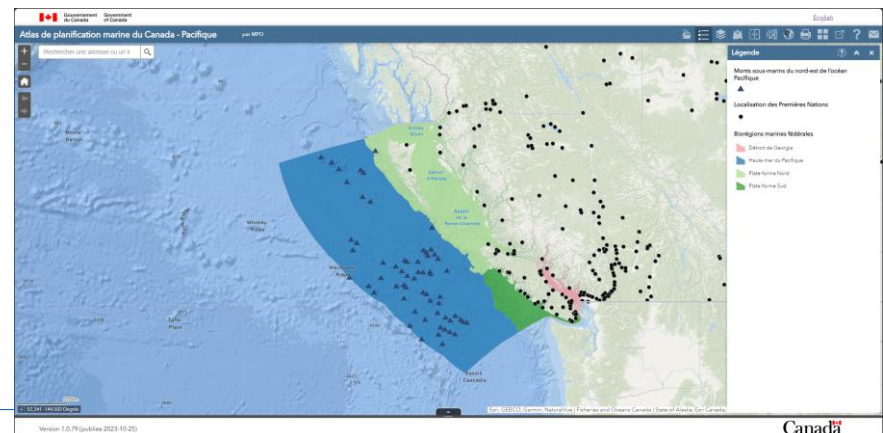
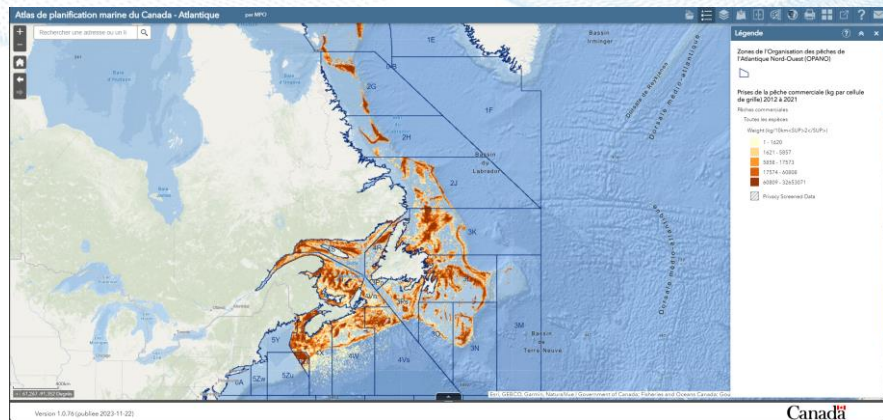
Ce que nous faisons

- ISDM du ministère des Pêches et des Océans du Canada (MPO) fournit une solution de système d'information géographique (SIG) à l'échelle du ministère pour des applications personnalisées, à valeur ajoutée et décisionnelles.
- ISDM canadienne a quatre objectifs principaux:
 - Permettre la découverte d'ensembles de données géospatiales marines en visualisant emplacement et leur contenu.
 - Assurer une description précise et complète des métadonnées dans un format normalisé conforme à toutes les normes applicables au sein du gouvernement du Canada.
 - Fournir des mécanismes de visualisation et d'interrogation des données
 - Alimenter l'application web avec des métadonnées et des données.



Atlas de la planification marine du Canada:

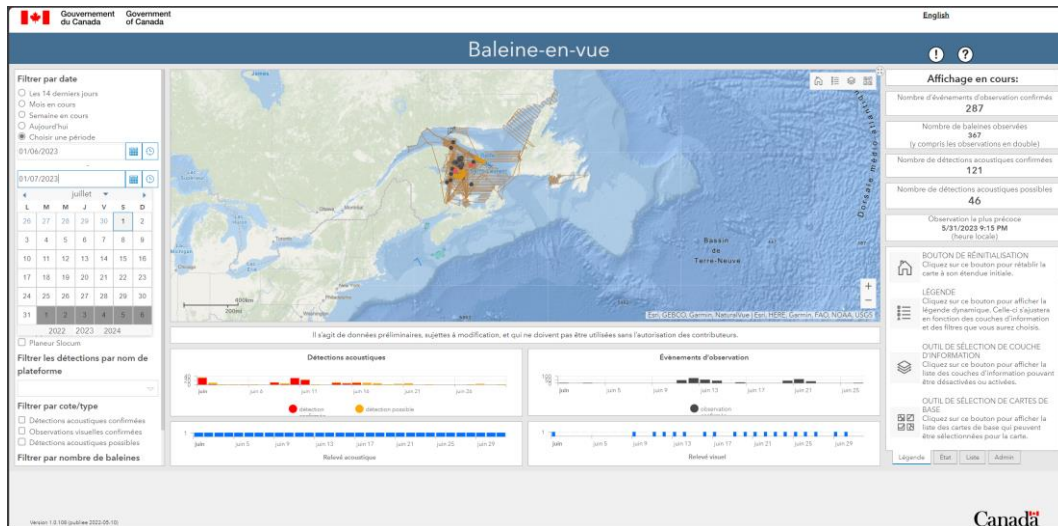
- Régions:
 - Côte Atlantique et Côte Pacifique
- Buts:
 - Accroître la transparence de la prise de décision
 - Supporter les résolutions de conflit/consultations
 - Identifier les lacunes dans l'information
 - Faire progresser la réconciliation avec les groupes autochtones
- Accessibilité :
 - Disponible pour le public





Baleine-en-vue:

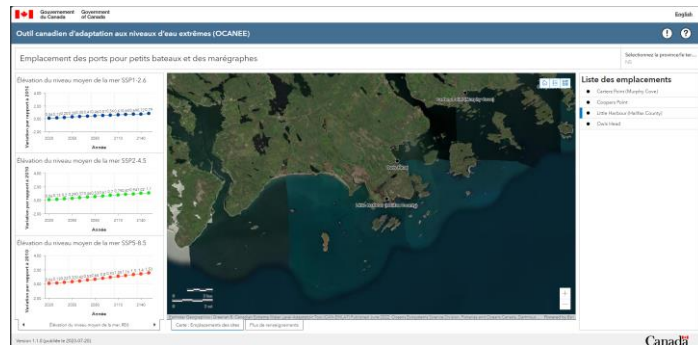
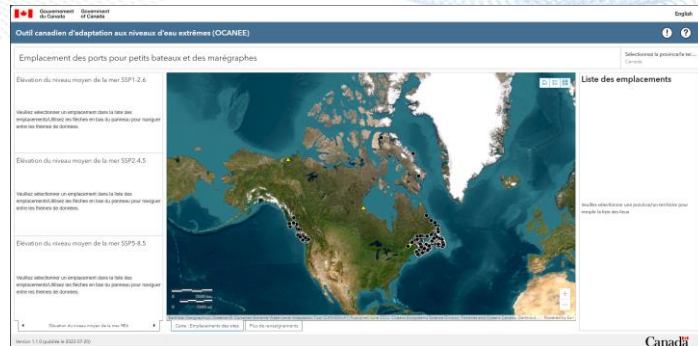
- Conçue pour communiquer les dernières observations de baleines noires et les résultats d'études sur le terrain aux secteurs scientifiques, réglementaires et industriels
- Va informer, de façon plus efficace et dynamique, la planification de la recherche et des activités de conservation.
- Diffusion publique le 17 mai, 2022





Outil canadien d'adaptation aux niveaux d'eau extrêmes (OCEANEE):

- Deux produits:
 - hauteur d'élévation, régime des vagues
- Se sert du modèle de Datum vertical continu pour les eaux canadiennes du SHC.
- Données:
 - localisation des ports pour petits bateaux, marémètres, prévisions de la hausse du niveau des océans, niveaux d'eau de référence, prévision de la hauteur des vagues
- Accessibilité :
 - Disponible pour le public





Interface de présentation de rapports publics sur l'aquaculture Canadienne (IRPAC)

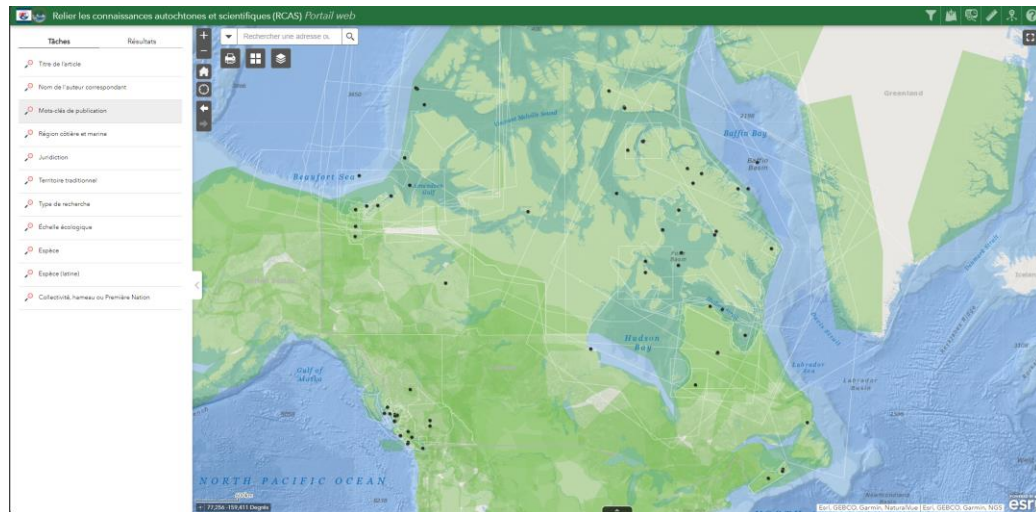
- Soutient la transparence et la présentation de rapports publics sur les activités d'aquaculture
- Phase 1 – complétée et accessible au public
- Phase 2 – en voie d'achèvement (nouvelles données et fonctionnalités ajoutées)

The screenshot displays the 'Interface canadienne de production de rapports publics sur l'aquaculture'. It features a map of the Vancouver region with several aquaculture projects marked. A sidebar on the left provides details for the 'Mackay Creek Project', including its status, license holder, and location. The interface is bilingual, with 'English' and 'Français' options visible at the top right. The footer includes the version number 'Version 1.1.55 (publiée 2022-11-16)' and the 'Canada' logo.

portail web Relier les connaissances autochtones et scientifiques (RCAS)

Ce portail permet d'accéder aux informations clés tirées des études de cas publiées à travers le Canada sur la recherche, la surveillance et la gestion environnementale. L'objectif du portail est :

- d'amplifier la recherche
- de favoriser la sensibilisation
- de renforcer les partenariats





Planification pour une intervention environnementale intégrée (PIEI) Collecte de données de terrain:

- Application de terrain pour la Planification pour une intervention environnementale intégrée (PIEI)
- Réalisé par ESRI Survey123
- Visualisation en temps quasi réel, analyse et exportation de données spatialement référencées collectées simultanément par de multiples utilisateurs sur le terrain.
- Accessibilité : Les chercheurs du MPO peuvent l'utiliser sur le terrain.

11:27
Chrome

PIER Data Collector - Vegetation

English(en)

User Name
u1pier

Date
Monday, March 21, 2022

UTC Time
3:24 PM

Province *
Nova Scotia

County
Halifax

GPS Coordinates
44.601°N 63.506°W

Chicago Toronto New York

Check/Save/Cancel

11:28
Chrome

PIER Data Collector - Vegetation

Substrate Type *
Mixed

Substrate Percent Cover (%)
50

Vegetation Type
Vegetation Type 1
Palmaria palmata

Vegetation Type 1 Presence/Absence
Present-1

Vegetation Type 1 Percent Cover (%)
50

1 of 1

Total Percent Cover (%)
100

Summary
Substrate Type: mixed;
Substrate Percent Cover: 50%;
Vegetation Species: palmaria_palmata;

Check/Save/Cancel



Questions ?

Pour plus d'informations, veuillez consulter notre récente [publication](#)

Pour toute question, contactez l'équipe de l'IDSM team:

DFO.MSDI-IDSM.MPO@dfo-mpo.gc.ca