

# Le guideSWAG

[Guide de conseils stratégiques sur le milieu de travail]

Réunissant tous les éléments de la **modernisation du milieu de travail** pour les équipes de projet, les groupes d'installations et d'accommodations, les leaders d'organisations et toute autre personne à la recherche de réponses.

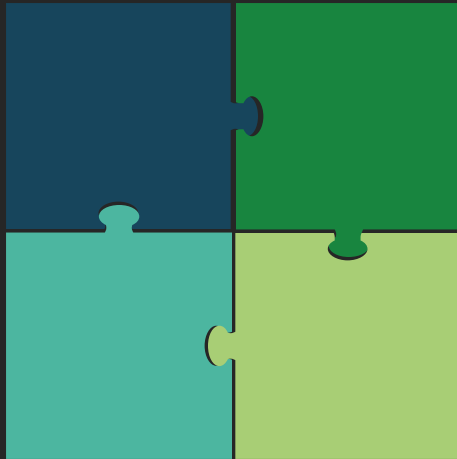
*Présenté par le Groupe conseil stratégique pour le milieu de travail (connu sous le nom "SWAG")*

ÉBAUCHE



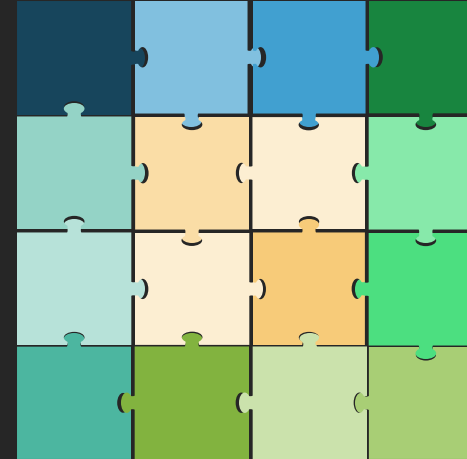
# Ce guide a deux parties:

## Partie 1: Concepts de base



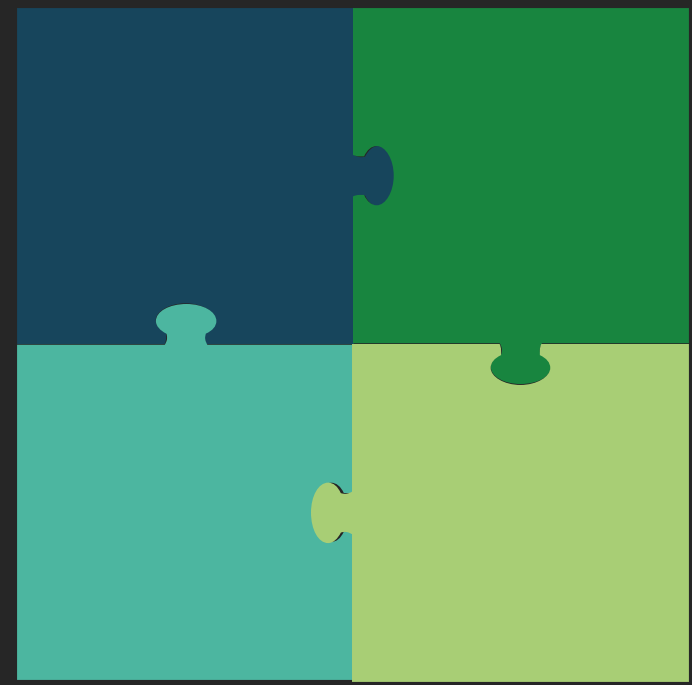
Une séquence d'information qui sert à mettre la fondation en place pour la partie 2.

## Partie 2: Solutions pratiques



Meilleurs pratiques et recommandations pour les projets de modernisation du milieu de travail.

Partie 1:  
**Concepts de base**





La modernisation du milieu de travail est amusante,  
excitante et, dans la plupart des cas, très due!





Mais comme vous le savez probablement déjà, il s'agit de bien plus que de nouveaux meubles, surtout dans le contexte actuel.

*Wow, c'est moderne!*

*... où puis-je mettre mes choses?*

*Comment j'utilise l'espace?*

*et si j'ai besoin d'aide?*

*Dois-je m'asseoir près de mon gestionnaire?*

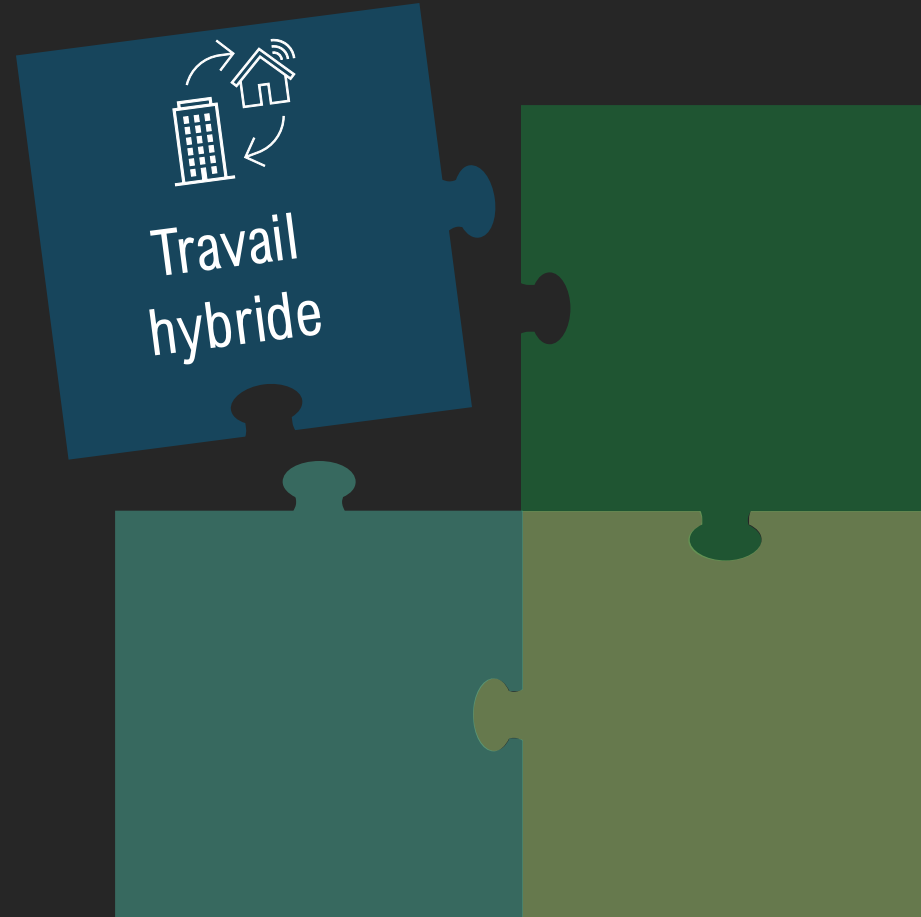
?



La modernisation du milieu de travail consiste à permettre une nouvelle façon moderne de travailler, et il y a quatre morceaux essentiels pour donner un sens à ce casse-tête.



Définir un modèle de travail hybride clair est essentiel pour gérer les impacts qu'il aura sur l'espace et les personnes qui l'utilisent.





## Travail hybride

### Pourquoi est-ce important ?

Bien que le modèle de travail hybride soit défini par l'organisation, il aura un impact significatif à la fois sur l'espace et sur les personnes qui l'utilisent. Un modèle de travail hybride bien défini permettra de répondre aux questions suivantes :

## ESPACE

*Combien d'espace est requis aujourd'hui ?*

*Quels sont les espaces les mieux adaptés ?*

*Quels sont les espaces à moderniser en priorité ?*

*Pouvons-nous / devons-nous continuer à utiliser les espaces de bureaux traditionnels ?*

*Pouvons-nous / devons-nous libérer des espaces ?*

## EMPLOYÉS

*Quel sera l'impact sur les employés ?*

*En quoi leur travail est-il différent de ce qu'il était auparavant ?*

*Que faut-il communiquer, à qui et quand ?*

*Quels changements devront être gérés ?*

*Comment ces changements seront-ils gérés ?*

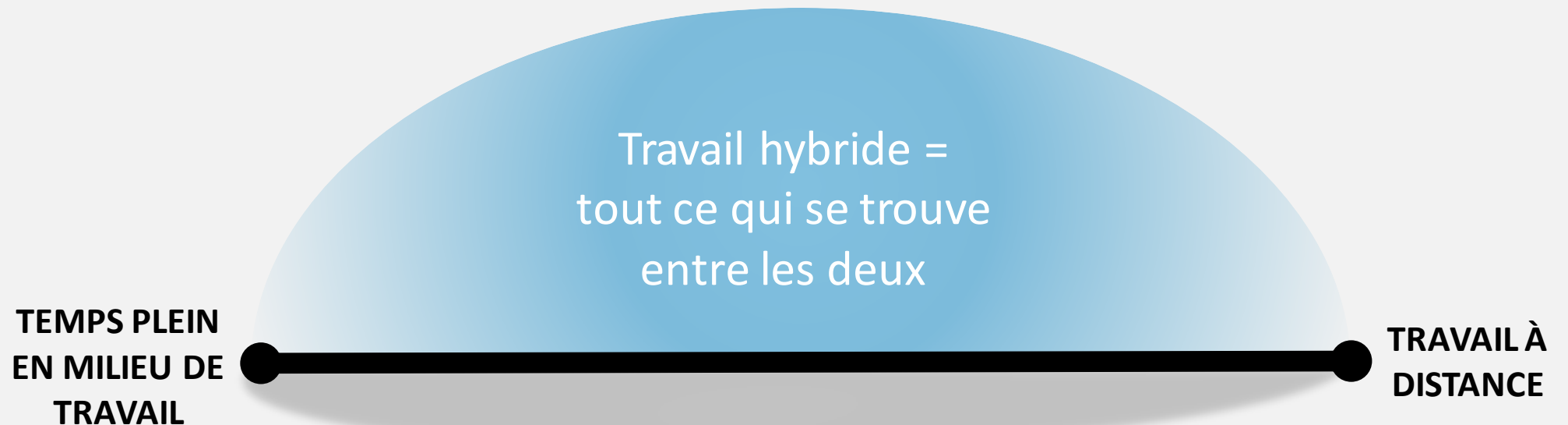




## Travail hybride

### Qu'est-ce que le travail hybride ?

Le **travail hybride** est un modèle de travail flexible qui offre un ensemble de milieux et d'emplacements de travail, généralement un équilibre entre son milieu de travail principal et le travail à distance.



La plupart des gens ont connu une version de ce modèle au cours des dernières années. Cependant, un modèle de travail hybride ne se limite pas à travailler à partir de différents endroits d'un jour à l'autre...



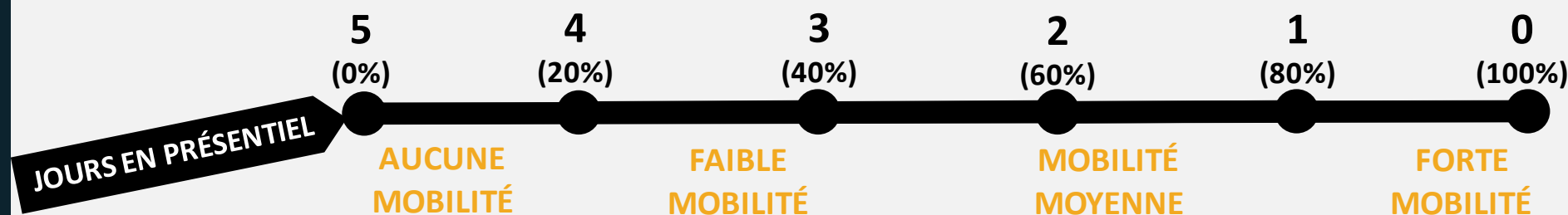
## Travail hybride

# Qu'est-ce qui définit un modèle de travail hybride ?

Deux facteurs majeurs définissent un modèle de travail hybride. Le premier est le **niveau de mobilité externe**. Il s'agit de l'équilibre entre le milieu de travail principal et tout autre milieu de travail alternatif. En bref, il s'agit du nombre de jours au bureau par rapport au nombre de jours de travail à distance.

**EXEMPLE :** 1000 employés avec un taux de mobilité externe de 40%, ce qui signifie +/- 600 personnes sur place chaque jour de la semaine.

**EXEMPLE :** 1000 employés avec un taux de mobilité externe de 60%, ce qui signifie +/- 400 personnes sur place chaque jour de la semaine.



La mobilité externe détermine le pourcentage d'employés qui devront être accommodés dans le milieu de travail pour une journée quelconque.

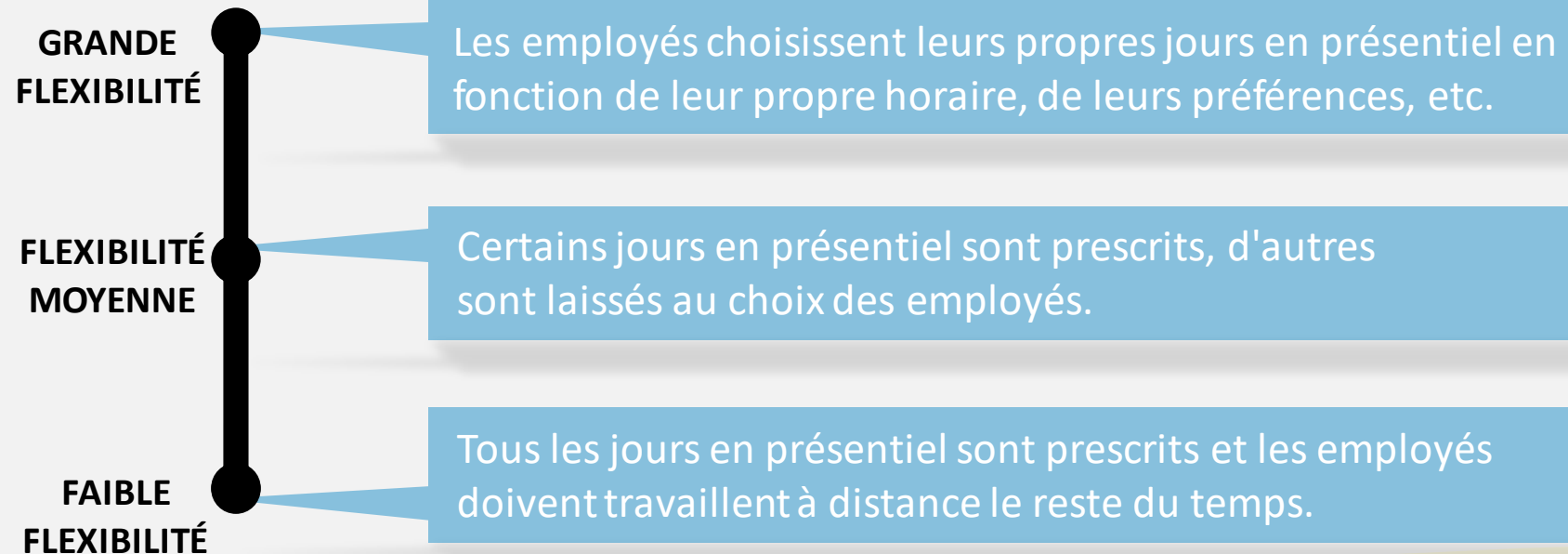
*Ces chiffres ne tiennent pas compte du pourcentage régulier d'absentéisme journalier (congés, travail sur le terrain, vacances, etc.).*



## Travail hybride

### Qu'est-ce qui définit un modèle de travail hybride ?

Le deuxième facteur à prendre en considération est le **niveau de flexibilité**. Il s'agit du niveau d'autonomie pour les employés de choisir par eux-mêmes les jours travaillés en présentiel.



Bien que la prévisibilité peut être utile pour gérer les besoins d'espace et les niveaux d'occupation, la flexibilité permet aux employés de planifier leurs propres interactions significatives, ce qui contribue à une expérience plus positive sur le milieu de travail.

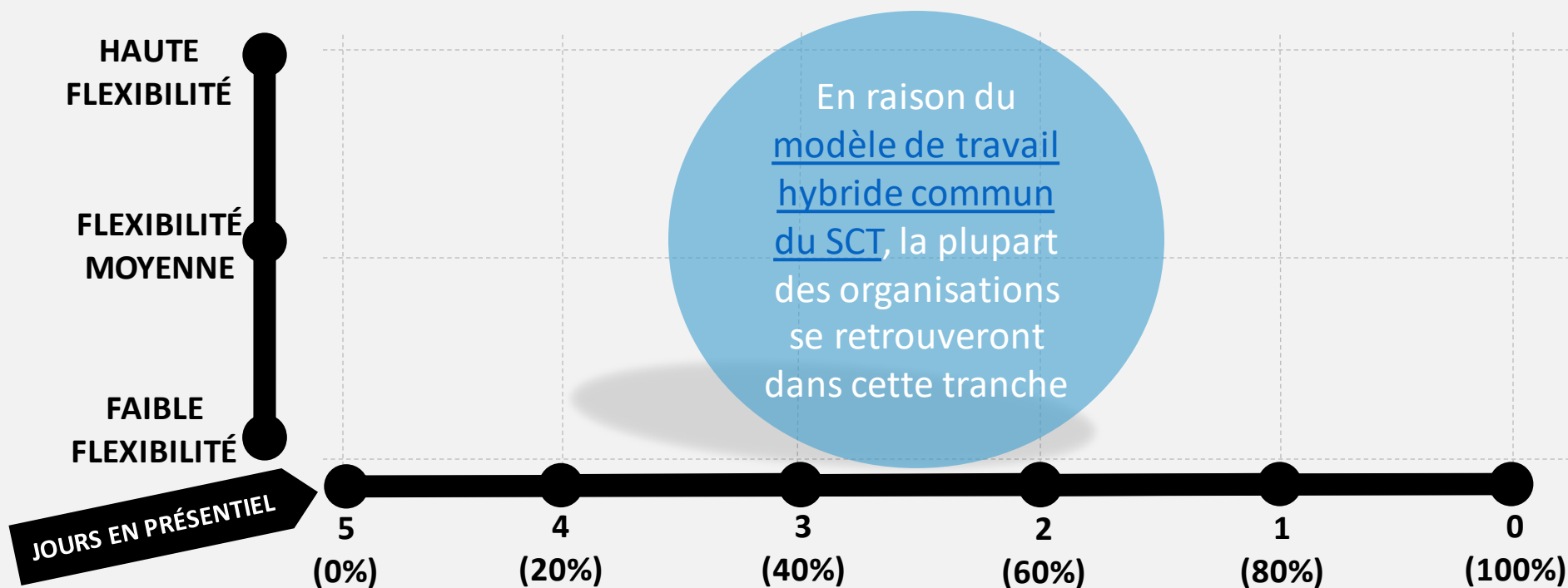
*Certains jours de la semaine peuvent être plus populaires au début, mais la disponibilité des points de travail, combinée avec les préférences personnelles pour le calme ou le chaos au bureau, aidera à niveler les tendances d'utilisation au fil du temps.*



## Travail hybride

### Qu'est-ce qui définit un modèle de travail hybride ?

Lorsque ces deux facteurs sont combinés, un modèle de travail hybride peut être défini. Un modèle bien défini peut alors se traduire par des besoins d'espace plus précis.



Un conseiller en services de gestion des locaux destinés aux clients (CASA) peut aider à déterminer les besoins d'espace relatifs à tout les modèle de travail hybride.







## Travail hybride

# Quels sont les avantages du travail hybride pour les individus ?



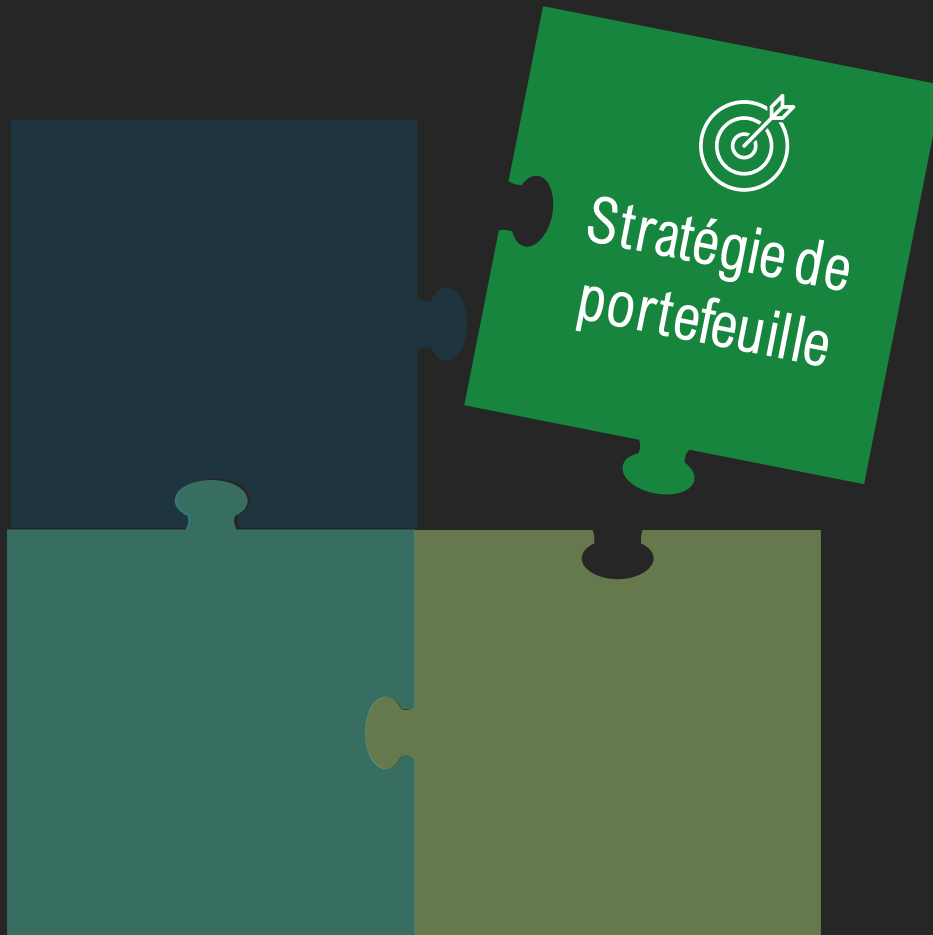
### Le travail hybride pour les employés

Les employés veulent de la flexibilité et de l'autonomie dans leur façon de travailler. Un modèle de travail hybride peut offrir une certaine flexibilité quant au "où" et au "quand" du travail, afin de soutenir la capacité des individus et des équipes de faire en sorte que le temps passé au bureau soit utile. Pour améliorer l'expérience encore, les milieux de travail modernes qui sont délibérément conçus pour soutenir le travail hybride peuvent offrir une certaine flexibilité quant à la "façon" dont quelqu'un choisit d'utiliser son milieu de travail.

### Le travail hybride pour les dirigeants

Les dirigeants savent que la promotion de méthodes de travail modernes et flexibles contribue à une expérience de travail positive. Plus que jamais, une culture moderne en milieu de travail (et une culture virtuelle !) est essentielle pour attirer de nouveaux talents, fidéliser les employés et autonomiser une main-d'œuvre très performante. Les milieux de travail modernes, conçus à cet effet pour favoriser des modes de travail flexibles et mobiles, peuvent grandement contribuer à l'instauration de cette culture professionnelle positive.

Le travail hybride en est encore à ses premières phases d'évolution, mais la plupart sont d'accord pour dire qu'il est là à long terme!

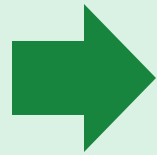


Quel que soit le modèle hybride défini par votre organisation, il aura un impact majeur sur votre stratégie globale de portefeuille.



### Pourquoi est-ce important ?

En réaction à la transition de l'ensemble du gouvernement d'un modèle de travail basé sur les bureaux à un modèle de travail hybride, le portefeuille de milieux de travail fédéraux doit être réaligné pour assurer une utilisation responsable et efficace de l'espace. Il doit soutenir les méthodes de travail modernes et flexibles, ainsi que les changements anticipés dans les pratiques courantes, telles que l'embauche décentralisée.



Un(e) [conseiller\(ère\) en gestion de locaux des clients \(CGLC\) et/ou un gestionnaire de la prestation des services de SPAC](#) peuvent aider les organisations à trouver des réponses à ces questions...

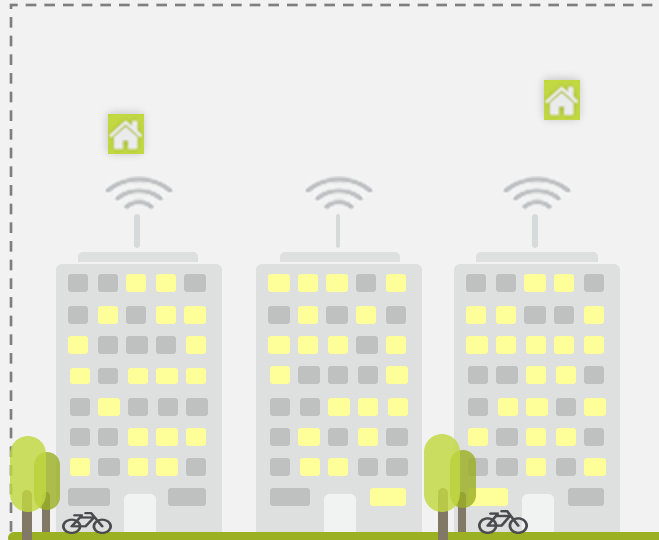
- Quelle quantité d'espace est maintenant nécessaire pour une force de travail hybride ?
- Quels espaces existants doivent être rouverts, conservés ou libérés ?
- Comment le programme cotravail GC peut-il s'intégrer dans une stratégie de portefeuille ?
- Comment la croissance organisationnelle peut-elle être absorbée dans le cadre du portefeuille actuel ?



## Stratégie de portefeuille

# Quel est l'avenir des espaces de bureaux fédéraux ?

Où nous étions...



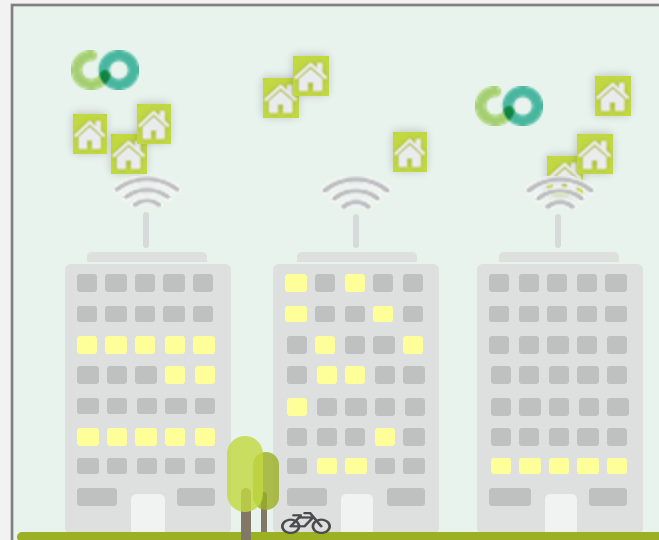
### Tout est attribué

- ▶ Les étages aux départements
- ▶ Les postes de travail aux employés
- ▶ Milieux de travail statiques/individualistes

**Peu ou pas de variété ou de flexibilité pour les employés**

**Cotravail GC n'est pas encore disponible**

Où nous sommes...



### Retour au bureau

- ▶ Départements sans affectation
- ▶ Beaucoup consolident/libèrent des locaux
- ▶ Envisage de créer des espaces interdépartementaux

**Un peu de variété et de flexibilité**

**Sites de cotravail GC disponibles à l'échelle nationale**

Où nous allons...



### Plan à long terme pour les bureaux

- ▶ Continuer à moderniser les milieux de travail
- ▶ Redimensionner les espaces départementaux
- ▶ Plus d'espace interdépartemental

**Plus de variété et de flexibilité pour les employés**

**Expansion des sites cotravail GC**



*Redimensionnement = réduction  
= écologisation !*

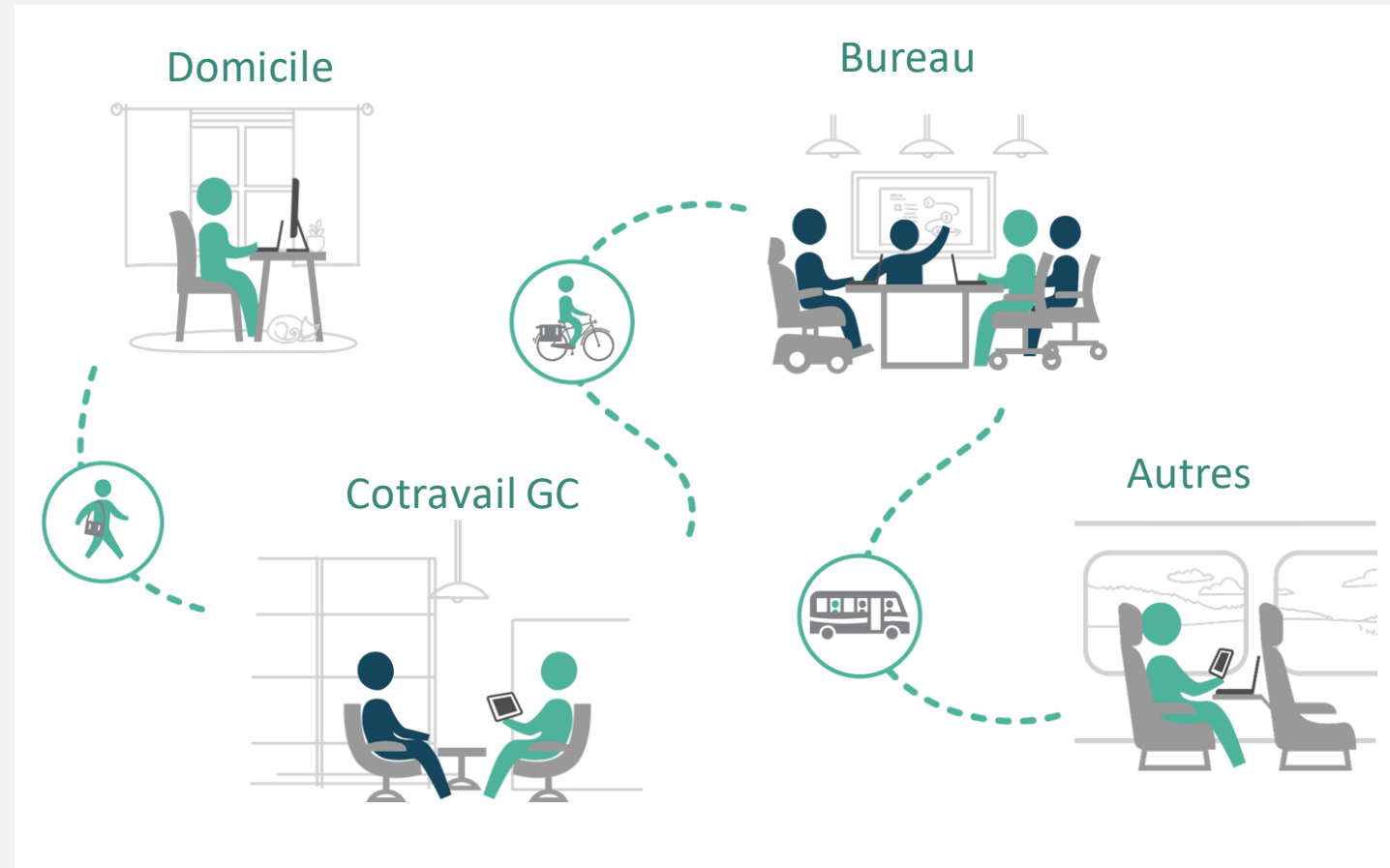




## Stratégie de portefeuille

# Quels sont les avantages de la variété et de la flexibilité dans le portefeuille ?

Avec le travail hybride, la technologie mobile et le travail numérisé étant la norme, les employés peuvent avoir accès à divers milieux de travail pour soutenir leurs activités professionnelles, leurs horaires, leurs besoins et leurs préférences personnelles. En plus d'une culture de confiance et d'une collaboration ciblée, cela contribue à permettre une main-d'œuvre saine, moderne et productive.





## Stratégie de portefeuille

## Qu'est-ce que Cotravail GC ?

[Cotravail GC](#) est un réseau de milieux de travail modernes situés à travers le pays où les employés de plus de 40 départements peuvent travailler comme alternative à leur domicile ou à leur milieu de travail principal. Les lieux de cotravail GC permettent de créer des réseaux interdépartementaux qui peuvent déboucher sur de nouveaux partenariats et de nouvelles idées.

# co travail GC



Soutient la vision  
du Milieu de  
travail GC



Favorise la  
mobilité et la  
flexibilité



Favorise l'équilibre entre  
vie professionnelle  
et vie privée



Permet d'accéder  
à des espaces  
technologiques



Favorise la  
collaboration et  
la co-création



Réduit les temps  
de trajet et les  
émissions de GES



## Stratégie de portefeuille

# Qu'entend-on par *modernisation du milieu de travail* ?

De nombreux ministères choisissent d'adopter une stratégie de milieu de travail non assigné afin d'assurer une utilisation efficace et responsable de l'espace pour la nouvelle réalité du travail hybride. Bien que cette stratégie puisse fonctionner dans n'importe quel espace de bureau\*, un milieu de travail conçu pour être non assigné se traduira par une meilleure expérience globale pour les employés. Heureusement, le Milieu de travail GC a été développé pour être flexible en termes de conception et d'utilisation.



### Politiques d'aménagement et les responsabilités de financement

Ainsi que des normes de conception pour:

- Ministres et administrateurs généraux
- Quasi-judiciaire
- Centre d'appels/information

► [Normes d'aménagement en milieu de travail du Gouvernement du Canada](#)



### Normes de conception pour tous les espaces de bureaux à usage général

En vigueur depuis avril 2019

► [Guide de conception du Milieu de travail GC](#)

Locaux à usage  
particulier  
(LUP)

### Espace non standard / non récurrent


que l'on ne trouve pas dans tous les bureaux

- Laboratoires
- Entrepôts
- Cliniques

► [Lignes directrices LUP](#) ► [Outil d'évaluation LUP](#)

\* Les stratégies pour utiliser les milieux de travail traditionnels de manière non assignée seront abordées plus loin dans ce guide....

Une stratégie de portefeuille moderne est améliorée par la modernisation de ses milieux de travail modernes.

Le  Milieu de travail GC, la norme de conception actuelle pour tous les espaces de bureau à usage général, est la façon dont nous modernisons l'espace de travail physique.







## Espace physique

### Pourquoi est-ce important ?

Bien que la modernisation de la FAÇON dont nous travaillons puisse se faire dans presque n'importe quel espace de bureau, l'expérience de l'utilisateur est meilleure dans un milieu de travail conçu à cet effet pour soutenir cette façon flexible de travailler\*.



est conçu pour permettre le

travail axé sur les activités

est la norme de conception des espaces de bureau à usage général du gouvernement du Canada. Il s'agit d'une stratégie de conception d'un milieu de travail moderne, efficace et inclusif qui favorise un mode de travail flexible

est un mode de travail flexible qui offre à tous les employés un accès égal à une variété de postes de travail et l'autonomie de choisir les paramètres optimaux pour leurs tâches et leurs fonctions

[Courte vidéo sur le travail axé sur les activités](#)

\* Jetez un coup d'œil aux [résultats de ce sondage](#) réalisé lors de la phase inaugurale du Milieu de travail GC.

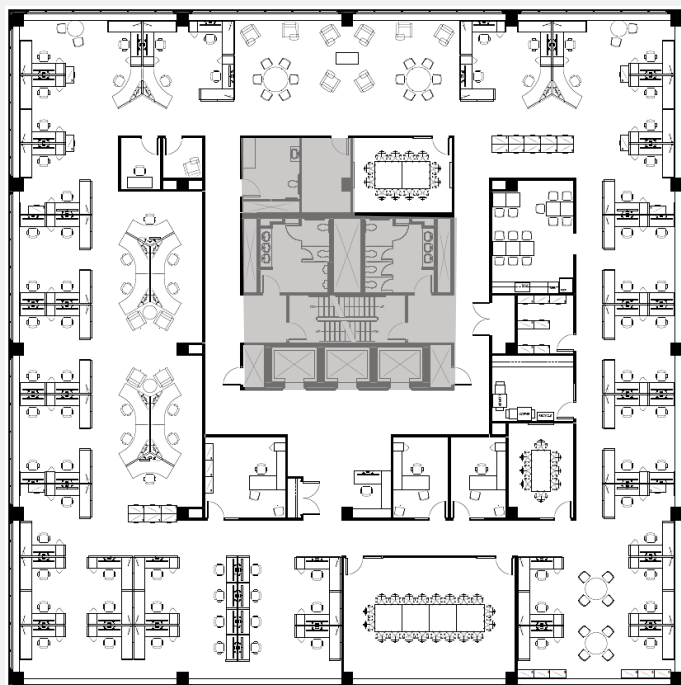


## Espace physique

# Qu'est-ce qui diffère de la conception traditionnelle des bureaux ?



Le Milieu de travail GC (MTGC) est basé sur les leçons tirées des initiatives précédentes, comme le Milieu de travail 2.0, et sur la recherche sur les tendances mondiales en matière de milieu de travail. Les principales différences sont l'introduction de **zones acoustiques**, la **variété des points de travail** et le **rangement personnel centralisé**, qui, tous ensemble, créent un **écosystème du milieu de travail\***.



### ◀ Espace de travail traditionnel

- ✗ Individualiste
- ✗ Taille unique
- ✗ Considérations acoustiques limitées

### ▶ Milieu de travail GC

- ✓ Soutient les individus et les équipes
- ✓ Offre de la variété et du choix
- ✓ Séparation acoustique et visuelle



Rangement personnel    Zone interactive

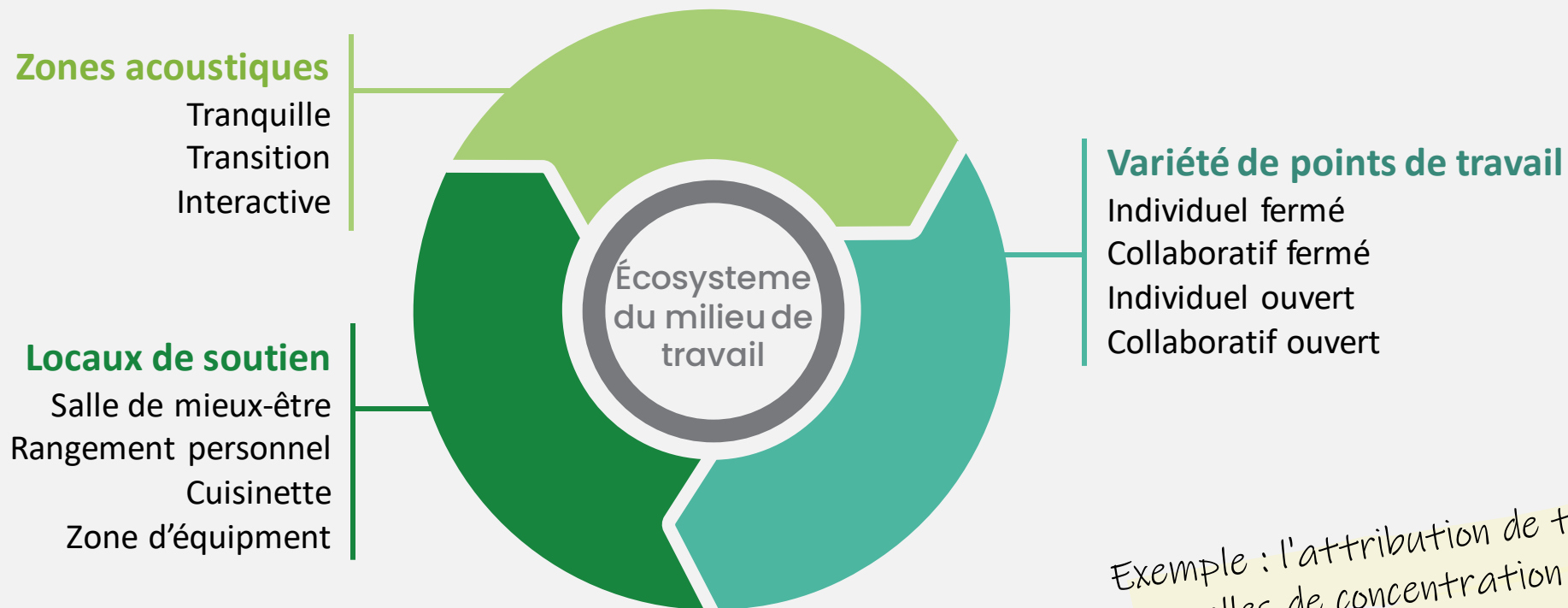
\*Pour plus d'informations, consultez le [Guide de conception du milieu de travail GC](#)



## Espace physique

# Qu'entend-on par *écosystème du milieu de travail* ?

L'écosystème est un réseau d'éléments interconnectés, tels que des **points de travail**, des **zones** et **d'autres aménagements**, qui servent sa population et ses diverses activités. L'écosystème doit rester intact pour fonctionner efficacement et offrir flexibilité et choix aux utilisateurs.



C'est comme une machine bien huilée dont chaque pièce fonctionne en harmonie pour créer un environnement de travail efficace et productif pour tous les occupants.

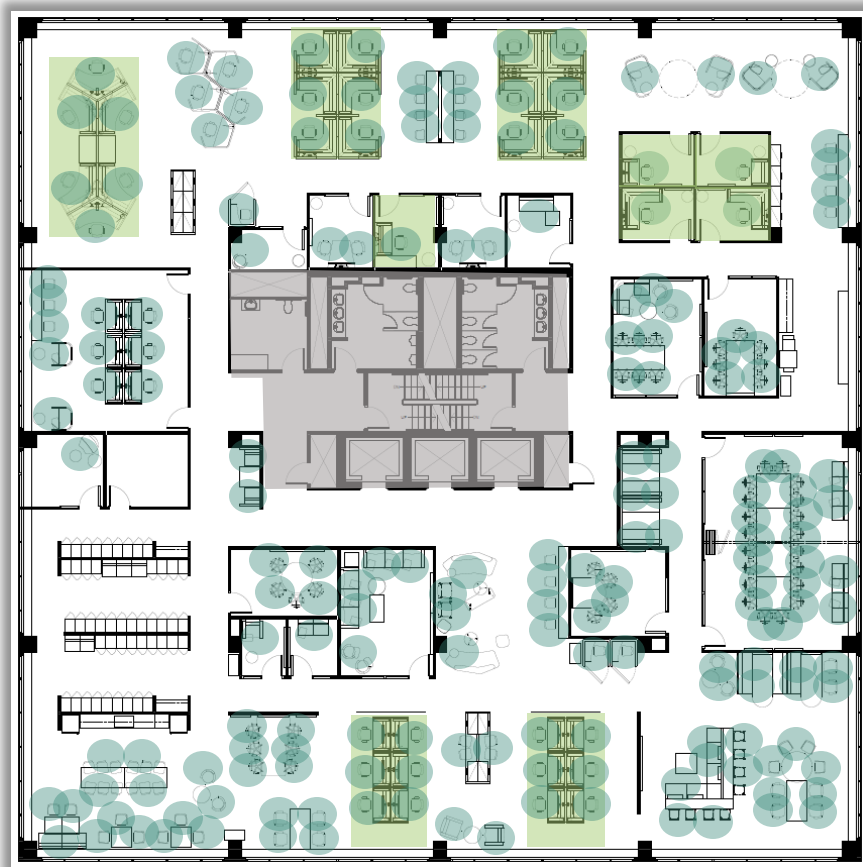
Exemple : l'attribution de toutes les salles de concentration à des personnes spécifiques supprimerait l'accès de tous les autres à ce type d'intimité acoustique/visuelle individuelle.



## Espace physique

# Qu'est-ce qu'un point de travail ?

Le Milieu de travail GC offre une large gamme de points de travail, qui supportent diverses activités, afin de promouvoir la flexibilité pour ses utilisateurs. Les points de travail varient d'un poste de travail individuel ouvert à un siège dans une salle de projet fermée, etc. Le Milieu de travail GC offre un rapport de presque 2:1 entre les points de travail et ses occupants\*.



### POINT DE TRAVAIL

tout endroit au sein d'un milieu de travail GC à partir duquel quelqu'un peut travailler

VS

### POSTE DE TRAVAIL

un type de poste de travail (individuel ouvert) au sein d'un milieu de travail GC

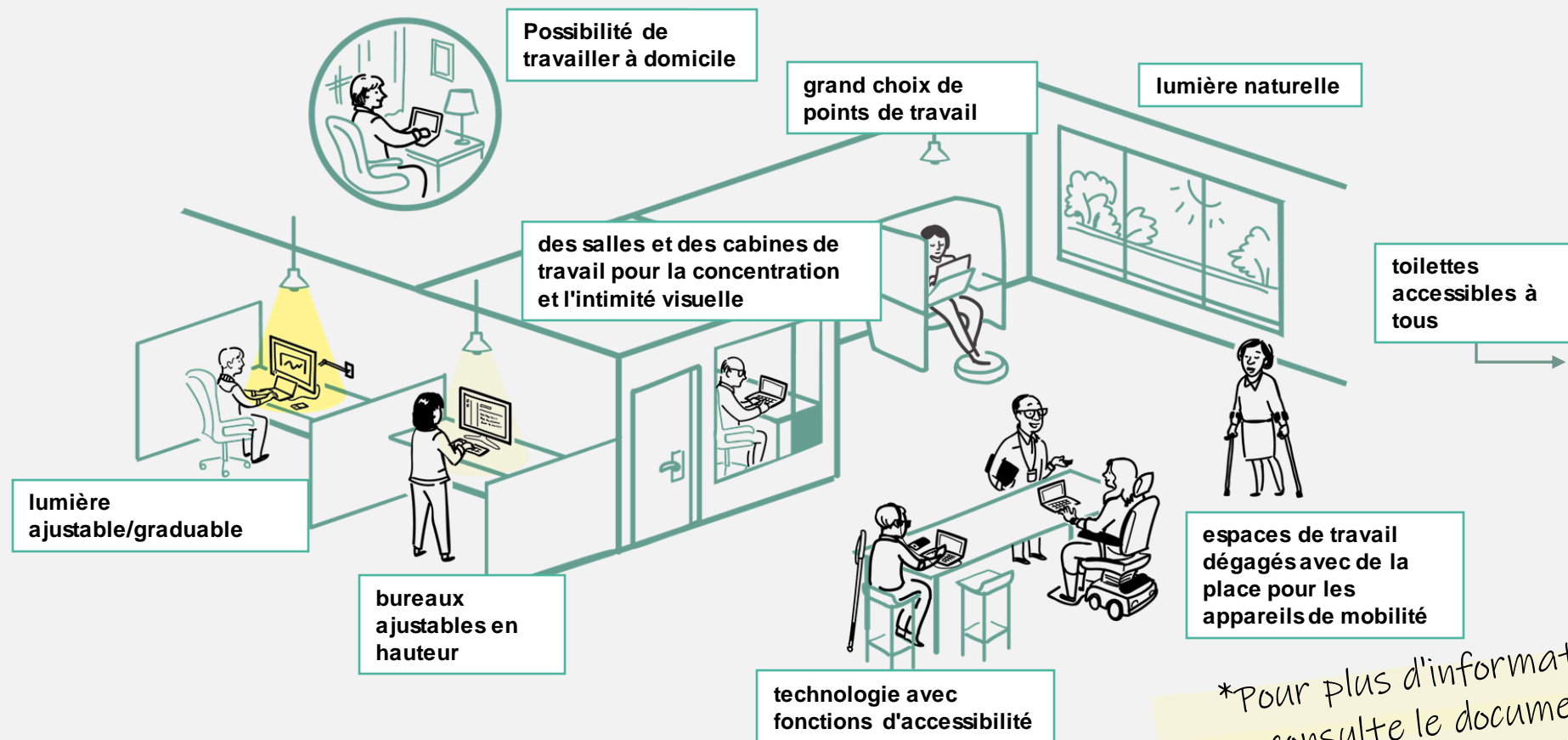
\* La quantité et la répartition idéales des points de travail sont déterminées par la programmation fonctionnelle et le cahier de planification du milieu de travail GC.



## Espace physique


# Qu'est-ce qui rend un Milieu de travail GC accessible et inclusif ?

En plus d'adhérer aux dernières normes d'accessibilité en matière d'environnement bâti, le milieu de travail GC offre à ses utilisateurs la **variété** et le **choix** nécessaires pour soutenir un large éventail de capacités physiques et cognitives\*.



\*Pour plus d'informations, consultez le document [GCworkplace Accessibility and Inclusivity](#) (en anglais).



La dernière pièce, et peut-être la plus mal comprise du casse-tête de la modernisation du milieu de travail, est la façon dont un  Milieu de travail GC est censé être utilisé...

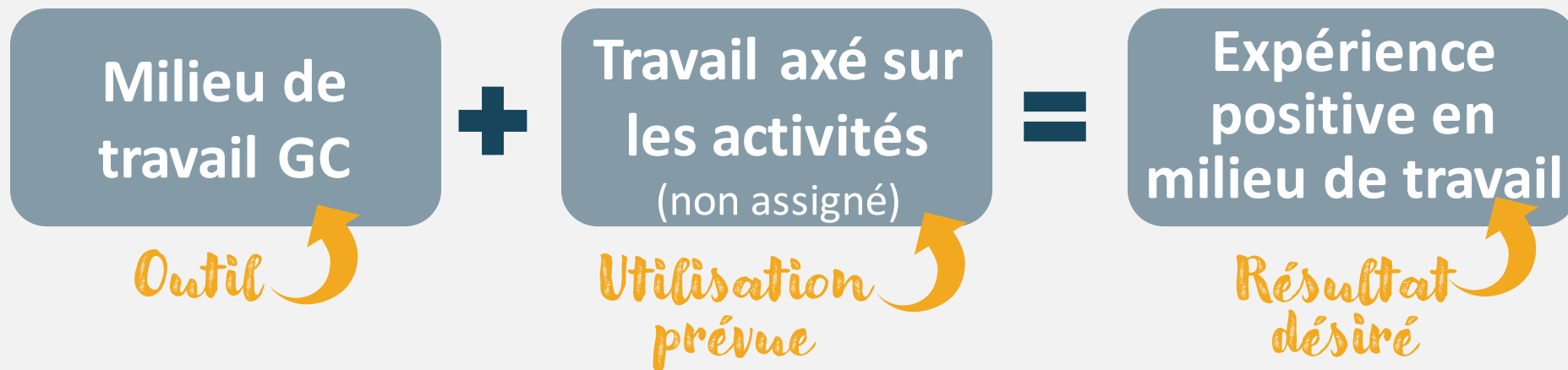




## Utilisation du milieu de travail

### Pourquoi est-ce important ?

Comme toute chose, les meilleurs résultats sont généralement obtenus lorsque le BON outil est utilisé de la BONNE façon. L'utilisation d'un MTGC pour le travail axé sur l'activité est la **CLÉ** pour optimiser avec succès l'utilisation de l'espace tout en favorisant une expérience positive pour l'utilisateur.



À ne pas oublié que le travail axé sur l'activité est une stratégie d'utilisation dans laquelle tout le monde a un accès égal à une grande variété de points de travail. Chacun ont l'autonomie de choisir eux-mêmes où et comment effectuer leurs diverses activités quotidiennes en fonction des besoins et préférences personnels. Bien que ce concept soit souvent appelé « bureau non assignées », il s'agit de bien plus qu'un simple partage des postes de travail.





## Pourquoi le « non assigné » est-il essentiel pour un MTGC



Le terme " NON ASSIGNÉ " a acquis une mauvaise réputation, puisque l'accent est mis sur le fait que les employés "perdent leur poste de travail/bureau", alors qu'en réalité, c'est la **CLÉ** qui permet de libérer les gens d'un emplacement imposé, en leur donnant accès à l'ensemble du milieu de travail.

Aujourd'hui, avec la technologie mobile et le travail numérisé étant la norme, les employés ont le **pouvoir de choisir** l'endroit et l'environnement de travail qui conviennent le mieux à leurs propres activités, besoins, capacités et préférences personnelles dans leur milieu de travail, à tout moments.

Les milieux de travail traditionnels assignés ont leurs défis à relever...





Utilisation du milieu de travail

## Quels sont les avantages du travail axé sur les activités ?

Avec un accès égal, une utilisation non assignée de l'espace, ainsi qu'une pratique " d'un point de travail à la fois ", le MTGC offre un rapport de presque 2:1 entre le nombre total de points de travail et l'occupation cible du site, ce qui signifie qu'il y aura toujours une grande variété de points de travail de disponible à être utilisé au courant de la journée.



### Pour les employés...

- ✓ Choix et flexibilité de l'endroit et de la manière de travailler
- ✓ Adaptation aux besoins et préférences personnels
- ✓ Accès à une large gamme d'équipements et de points de travail, ouverts ou fermés



### Pour la gestion des actifs...

- ✓ La conception est adaptable pour répondre aux différentes exigences fonctionnelles
- ✓ Élimine de nombreuses demandes de services de la part des locataires
- ✓ Réduction significative des modifications personnalisées pour l'obligation d'adaptation et les exigences ergonomiques



### Pour le portefeuille de bureaux...

- ✓ Optimise l'utilisation de l'espace
- ✓ Permet aux départements de "redimensionner" leur portefeuille de bureaux afin de refléter leurs besoins actualisés pour un modèle de travail hybride

Une région a observé une réduction de 90 % des cas d'obligation d'adaptation lorsqu'elle a adopté un MTGC et un modèle de travail axé sur l'activité.



L'utilisation du milieu de travail a une corrélation significative et directe avec chacun des autres éléments...



Utilisation du milieu de travail

...et comment il est lié à:



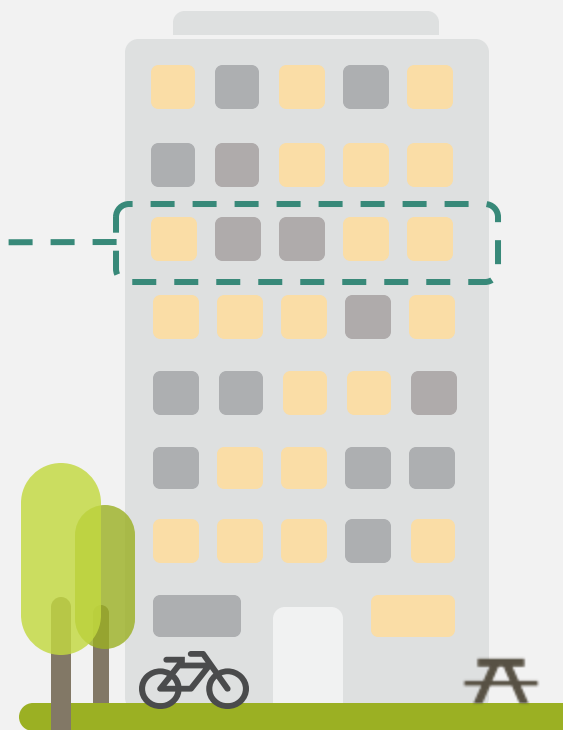
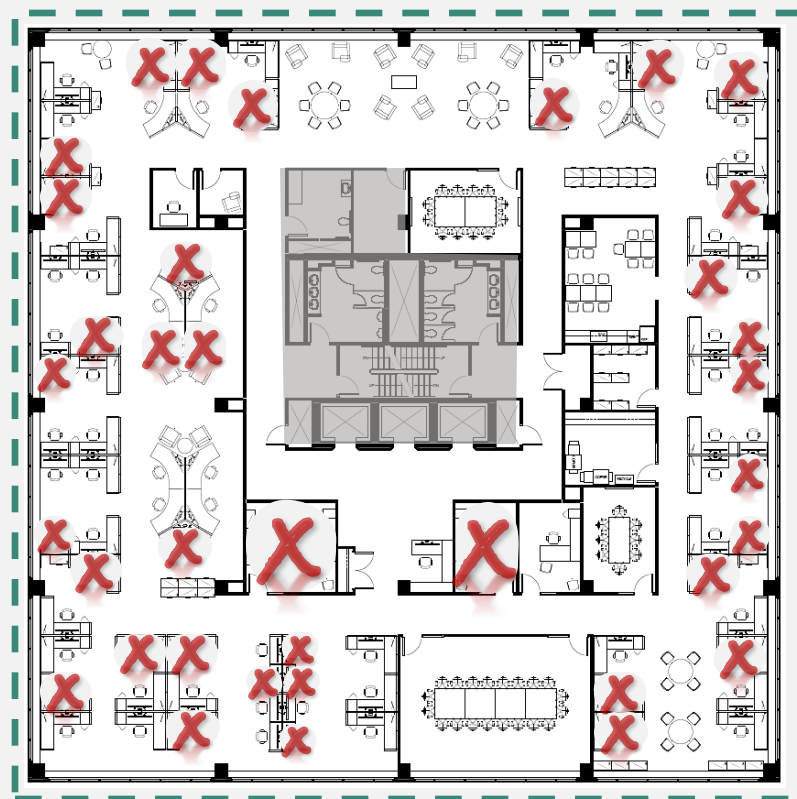
Espace physique

guideSWAG  
Mai 2023

## Pourquoi l'utilisation traditionnelle 'assigné' est-elle inefficace



Les observations pré-pandémiques ont révélé un taux moyen de 40 % d'espaces vacants dans l'utilisation des milieux de travail, quel que soit le jour ou l'heure. Avec un modèle de travail hybride, cette utilisation inefficace de l'espace - *souvent appelée l'effet du fromage suisse* - est accentuée.



Voici une [vidéo amusante](#) (en anglais seulement) sur l'utilisation inefficace de l'espace, car un peu d'humour ne fait pas de tort !

Ces inefficacités sont ensuite multipliées à chaque étage de chaque bâtiment...





Utilisation du milieu de travail

...et comment il est lié à:

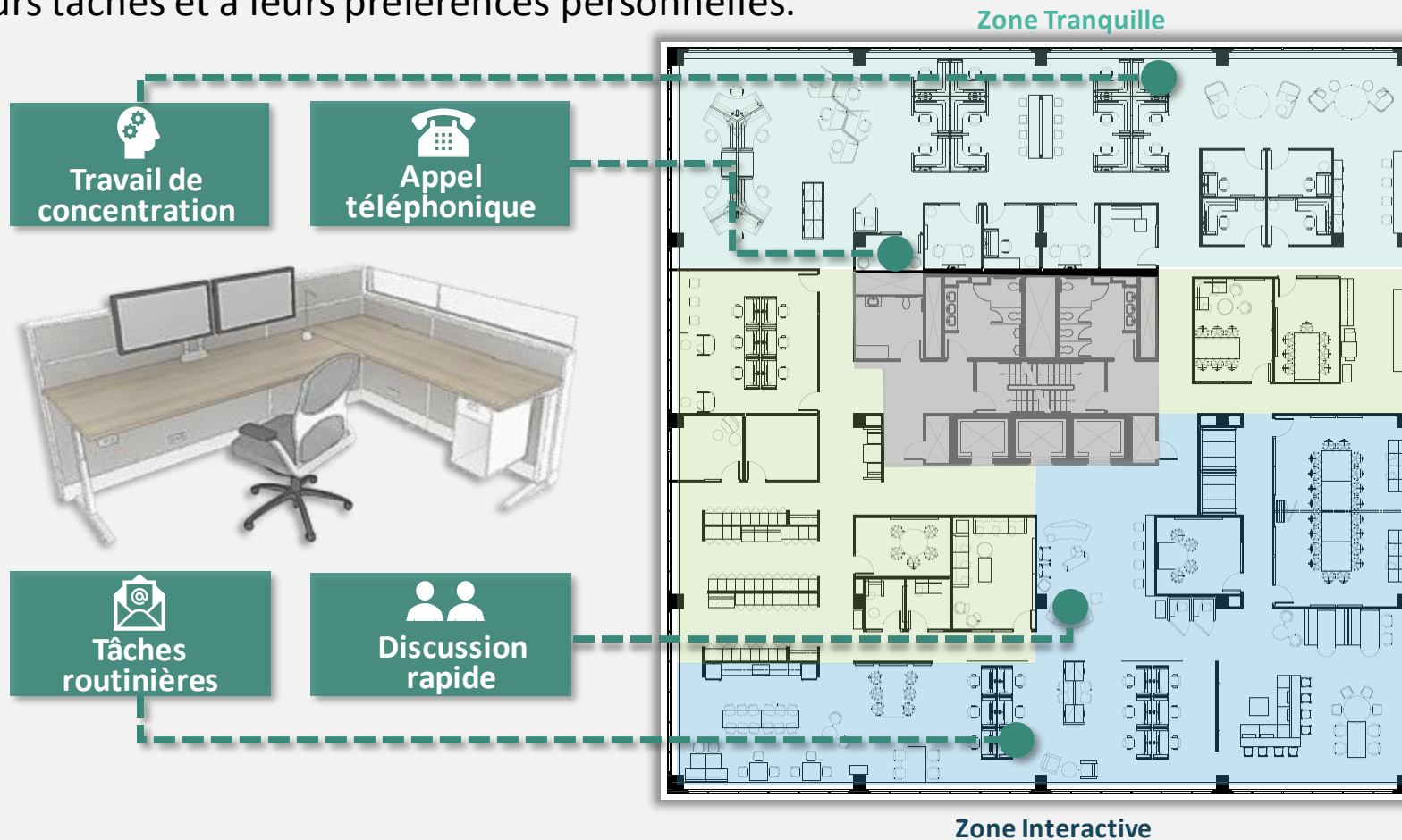


Espace physique

## Comment le travail axé sur les activités améliore-t-il l'utilisation d'espace ?



Avec le travail axé sur l'activité, les employés peuvent se détacher d'un endroit spécifique et accéder à tout un **écosystème** d'emplacements de travail pour trouver ce qui convient le mieux à leurs fonctions, à leurs tâches et à leurs préférences personnelles.



Zone de transition

Rappel...  
Le MTGC fournit un rapport de presque 2:1 de points de travail au nombre d'occupants dans l'espace







## Utilisation du milieu de travail

...et comment il est lié à:



Travail hybride

guideSWAG  
Mai 2023

# Comment cela permet-il d'optimiser l'utilisation du milieu de travail ?

L'optimisation, contrairement à la densification, c'est de comprendre qu'avec le travail hybride qui est maintenant la norme, l'absentéisme régulier quotidien et l'utilisation non-assignés, un milieu de travail GC peut desservir une **population** plus importante que son **l'occupation cible de l'espace**.



## OCCUPANTS

les personnes physiquement présentes dans le milieu de travail à un moment donné

VS

## POPULATION

toutes les personnes qui ont reçu l'accès et la permission d'utiliser le milieu de travail en question

L'optimisation apporté par le non-assigné peut également permettre à la "surprogrammation" d'un espace





Utilisation du milieu de travail

...et comment il est lié à:



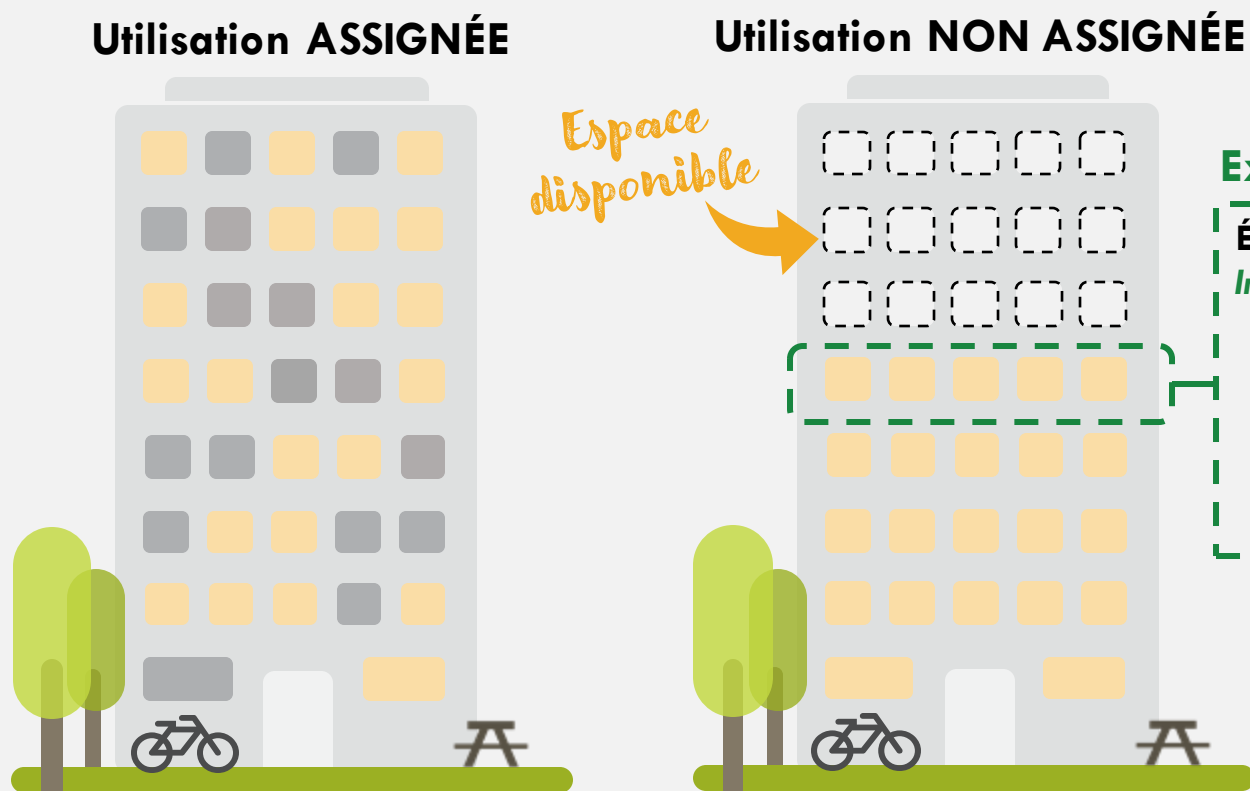
Travail hybride



Stratégie de portefeuille

## Comment cela permet-il de "redimensionner" le portefeuille

Avec la combinaison du **travail axé sur les activités** et d'un **modèle de travail hybride**, où un pourcentage d'employés travaille à distance à tout moment, le portefeuille peut être **optimisé** (surprogrammé), ce qui permet d'éliminer l'effet "fromage suisse" à grande échelle.



### Exemple:

Étage de milieu de travail GC pour 100 occupants  
Impact de différents modèles de travail hybrides :

Travail à distance	Peut desservir au total
AUCUN	▷ 100 personnes
FAIBLE	▷ 120 personnes
MOYEN	▷ 150 personnes
ÉLEVÉ	▷ 180 personnes

Rappel... un CLGC de SPAC peut guider les organisations dans le calcul de leurs nouveaux besoins en matière d'espace





Utilisation du milieu de travail

...et comment il est lié à:

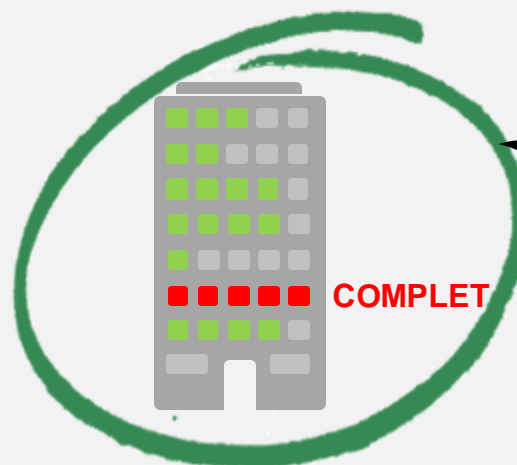


Stratégie de portefeuille

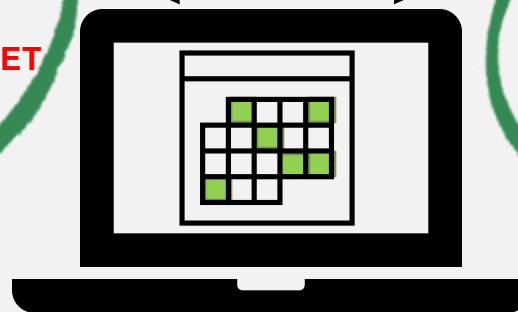
## Comment gérer les niveaux d'occupation avec la surprogrammation ?

Avec autant de flexibilité et d'efficacité dans l'utilisation de l'espace, il y a deux considérations majeures :

Gestion des niveaux d'occupation



Expérience des employés



L'utilisation d'un **outil de réservation d'espace** est l'un des principaux outils permettant d'atteindre ces deux objectifs. Cependant, pour qu'un outil de réservation d'espace soit un outil efficace, il doit s'aligner sur l'intention d'utilisation du milieu de travail - qui, dans le cas d'un MTGC, est le travail axé sur l'activité (non assigné).





Utilisation du milieu de travail

...et comment il est lié à:

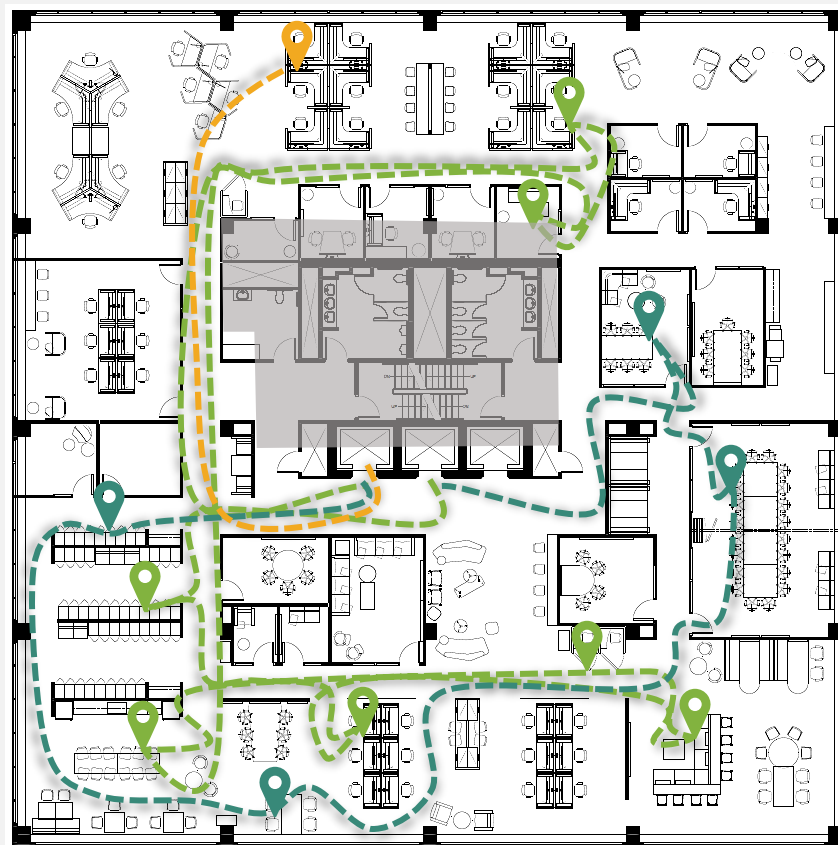


Stratégie de portefeuille

guideSWAG  
Mai 2023

## Quelle est la bonne stratégie de réservation d'espace pour le MTGC ?

Un outil de réservation d'espace est un excellent moyen de gérer les niveaux d'occupation lors de la surprogrammation d'un MTGC dans le cadre d'un modèle de travail hybride. Cependant, d'exiger que chaque point de travail soit réservé avant son utilisation nuirait grandement à la fonctionnalité et à l'expérience globale du milieu de travail.



À part les salles de réunion, une réservation de type "**admission générale**" avant d'utiliser un MTGC assurera la gestion des niveaux d'occupation tout en permettant aux occupants **d'utiliser librement l'ensemble du milieu de travail** en fonction de leurs propres besoins et préférences individuels, tout au long de la journée.

Pour la plupart des points de travail individuels...  
*si tu peux voir que c'est vacant, c'est disponible!*



Différents types de milieux de travail  
- Milieu de travail 2.0, traditionnel,  
Milieu de Travail GC -  
ont différentes considérations en matière de réservation





Utilisation du milieu de travail

...et comment il est lié à:



Stratégie de portefeuille

## Comment un outil de réservation peut-il aider l'expérience des employés ?

### Réservation "Admission générale"

vs

### Réservation "un point de travail par jour"

- ✓ Tu as l'assurance qu'il y aura de la place pour toi quand tu arriveras en réservant une admission générale à l'étage
- ✓ Se déplacer à tout moment vers un autre point de travail mieux adapté en constatant simplement qu'il est vacant
- ✓ Utiliser des espaces de collaboration informels, comme un salon ou un point de discussion, pour des échanges impromptus avec des collègues

- ✗ Se présenter à quelqu'un qui est assis à ton poste réservé
- ✗ Ne pas utiliser la variété des points de travail disponibles parce que le fait de réserver et de déréserver à chaque fois est dissuasif
- ✗ Vouloir se rendre à un point de travail qui semble vacant mais qui est réservé dans le système.

**Fait intéressant** : la plupart des organisations, autant publiques que privées, qui ont adopté un milieu de travail axé sur l'activité au cours des dix dernières années, déclarent avoir abandonné leur système de réservation de poste de travail après seulement quelques mois d'utilisation de leur nouveau milieu de travail, réalisant que ce système n'était pas seulement inutile, mais qu'il représentait en fait un irritant majeur dans l'expérience de l'utilisateur.



Utilisation du milieu de travail

...et comment il est lié à:

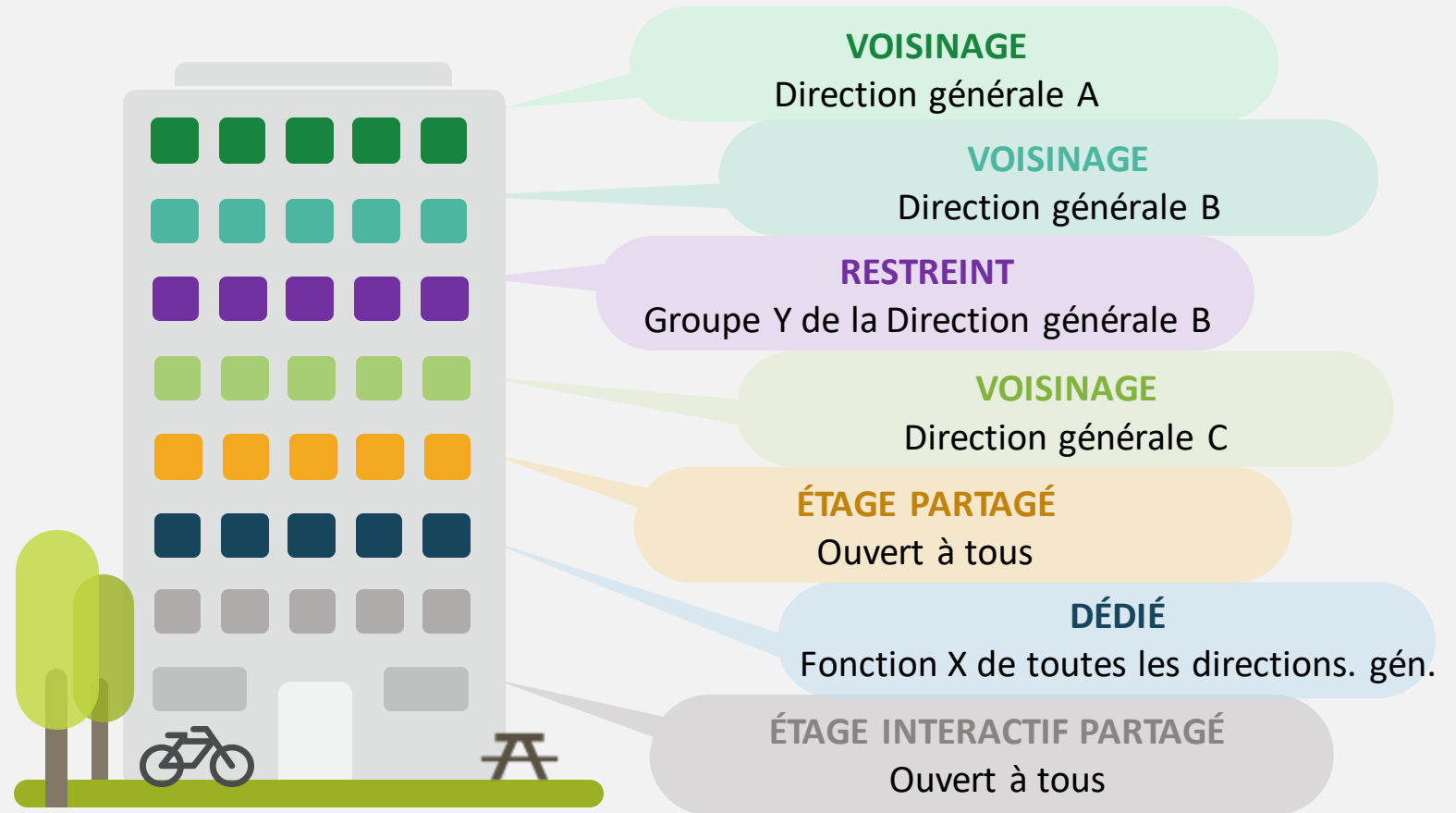


Stratégie de portefeuille

## Quelles sont les stratégies modernes d'allocation d'espace ?

Bien que le choix et la flexibilité soient avantageux, trop de choix dans l'emplacement peut provoquer la perte d'un sentiment d'appartenance, en particulier pour son milieu de travail principal.

Les **voisinages** sont une stratégie populaire d'utilisation de l'espace où un étage entier est attribué à une direction générale spécifique. Cette approche favorise la cohésion de l'équipe et crée un sentiment de familiarité, tout en offrant une grande variété et l'autonomie du choix.







Utilisation du milieu de travail

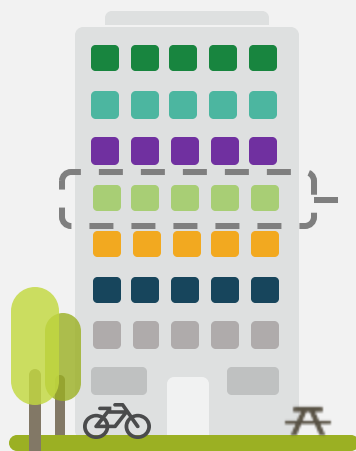
...et comment il est lié à:



Stratégie de portefeuille

## Pourquoi les "micro-voisinages" ne sont-ils pas recommandés ?

Si le concept des voisinages est appliqué de manière trop particulière, par exemple en attribuant des sections d'étage à des équipes spécifiques, cela compromet la fonctionnalité de l'écosystème. En conséquence, l'espace offre moins de choix, moins d'efficacité dans l'utilisation, moins de flexibilité, et le zonage devient presque impossible.



En autres termes, cela revient aux anciennes méthodes d'attribution de l'espace et supprime la flexibilité, les avantages et les bénéfices du travail axé sur l'activité.





Utilisation du milieu de travail

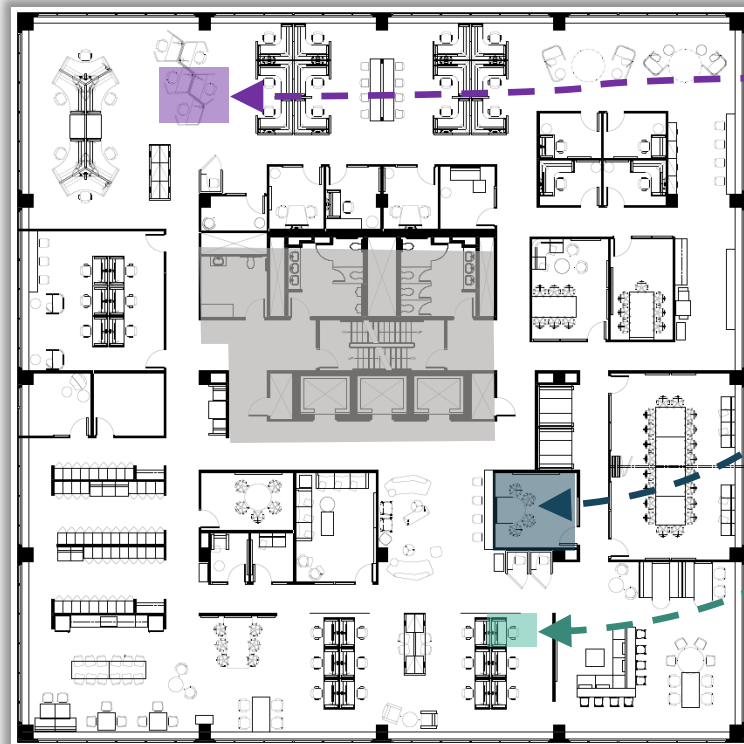
...et comment il est lié à:



Espace physique

## Quelles sont les circonstances qui nécessiteraient un espace dédié ?

En partant du principe que tous les points de travail sont **partagés par défaut**, on obtient une flexibilité maximale. Cependant, certains cas, comme les exigences de sécurité physique, les équipements fixes ou les lignes câblées, peuvent nécessiter un espace dédié ou une utilisation prioritaire.



**ÉQUIPEMENT SPÉCIAL / LIGNES FIXES**  
(ex: terminal ISGC, etc)

**ACCÈS PRIORITAIRE**  
(ex: utilisation prioritaire pour SMA)

**FONCTION SPÉCIFIQUE**  
(ex: concierge du milieu de travail, bureau de résolution des conflits)


**ZONE SÉCURISÉE**  
(ex: suite sécurisée sur un étage sécurisé)

Dans un environnement de travail axé sur les activités, comme le milieu de travail GC, l'espace est conçu pour les fonctions et les activités, et non pour les titres ou les niveaux.

Les fonctions et exigences particulières doivent être identifiées lors de la programmation fonctionnelle





Avec seulement 4% des espaces de bureaux modernisés en  Milieu de travail GC au cours des dernières années, la réalité est que la plupart des organisations se trouvent dans la position difficile de devoir soutenir le travail hybride avec des milieux de travail principalement traditionnels...



Utilisation du milieu de travail

...et comment il est lié à:



Travail hybride

## Comment les bureaux traditionnels peuvent-ils soutenir le travail hybride ?

Afin d'offrir de la flexibilité à tous les employés et d'assurer une utilisation efficace de l'espace de bureau, ou de s'adapter à toute croissance récente, l'utilisation moderne non assignée est possible dans n'importe quel espace.

### 1. Adopter l'utilisation non-assignée

Adopter une politique d'utilisation partagée et de bureau bien rangé pour tous les postes de travail afin de garantir une utilisation efficace de l'espace

### 2. Définir des zones

Diviser l'espace existant en 3 zones pour assurer une séparation acoustique

### 3. Centraliser les rangements personnels

Retirer les tours de rangement des postes de travail et les centraliser pour encourager l'utilisation non assignée

### 4. Réaménager l'espace

Les grands bureaux peuvent devenir de petits espaces de réunion, et les petites pièces peuvent devenir des cabines téléphoniques ou des salles de discussion

### 5. Améliorer le mobilier

Utiliser des surfaces de travail ajustables en hauteur pour améliorer l'ergonomie et la flexibilité en vue d'une utilisation non assignée

### 6. Gérer le changement

Communiquer et gérer les changements pour les employés afin d'assurer une transition réussie

*La deuxième partie de ce guide fournira plus de détails sur l'utilisation non assignée des bureaux traditionnels*



Définit le volume d'employés attendus sur le site toute au long de la semaine.



Travail hybride



Stratégie de portefeuille

Supporte le volume d'employés attendus sur le site tout au long de la semaine

Supporte une nouvelle façons de travailler dans le milieu de travail



Espace physique



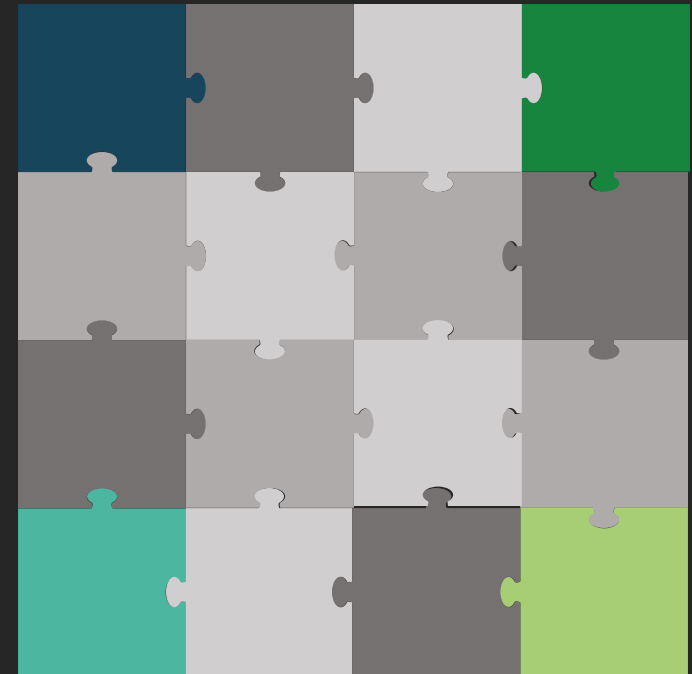
Utilisation du milieu de travail

Définit une nouvelle façon de travailler dans le milieu de travail



Avec tous les gros morceaux en place , des solutions et des meilleures pratiques peuvent désormais être utilisées pour informer les projets de modernisation du milieu de travail...

## Partie 2: Solutions pratiques







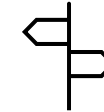
## Table des matières

- > Projets de modernisation du milieu de travail
- > Santé et sécurité
- > Bien-être & inclusivité
- > Coordonnateur(trice) du milieu de travail
- > Casiers et rangement
- > Points de travail et espaces de soutien
- > Stratégies de réservation d'espace
- > Orientation et signalisation
- > Travail hybride dans un espace non modernisé
- > Post-occupation
- > Coordonnées et ressources

*Cherchez pour ces icônes!*



PTI



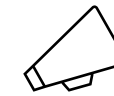
Pour décision



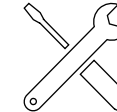
Pour action



Considération



Outils en  
gestion du  
changement  
disponible



Outil  
disponible

Nécessite la contribution ou l'action d'un ou  
plusieurs membres de votre équipe de  
projet intégrée



Gestion de  
l'information



Informatique



Sécurité



Ressources  
humaines



Solutions  
pratiques

# Contenu de la partie 2 Bientôt disponible

N'hésite pas à contacter le

[Groupe consultatif stratégique sur le milieu de travail \(GCSMT\)](#)

pour des questions ou des commentaires