

Exploiter les données pour l'analyse d'impact : Module 1

Winnie Chan, Division de l'analyse sociale et de la modélisation

Julio Rosa, Centre des projets spéciaux d'entreprises

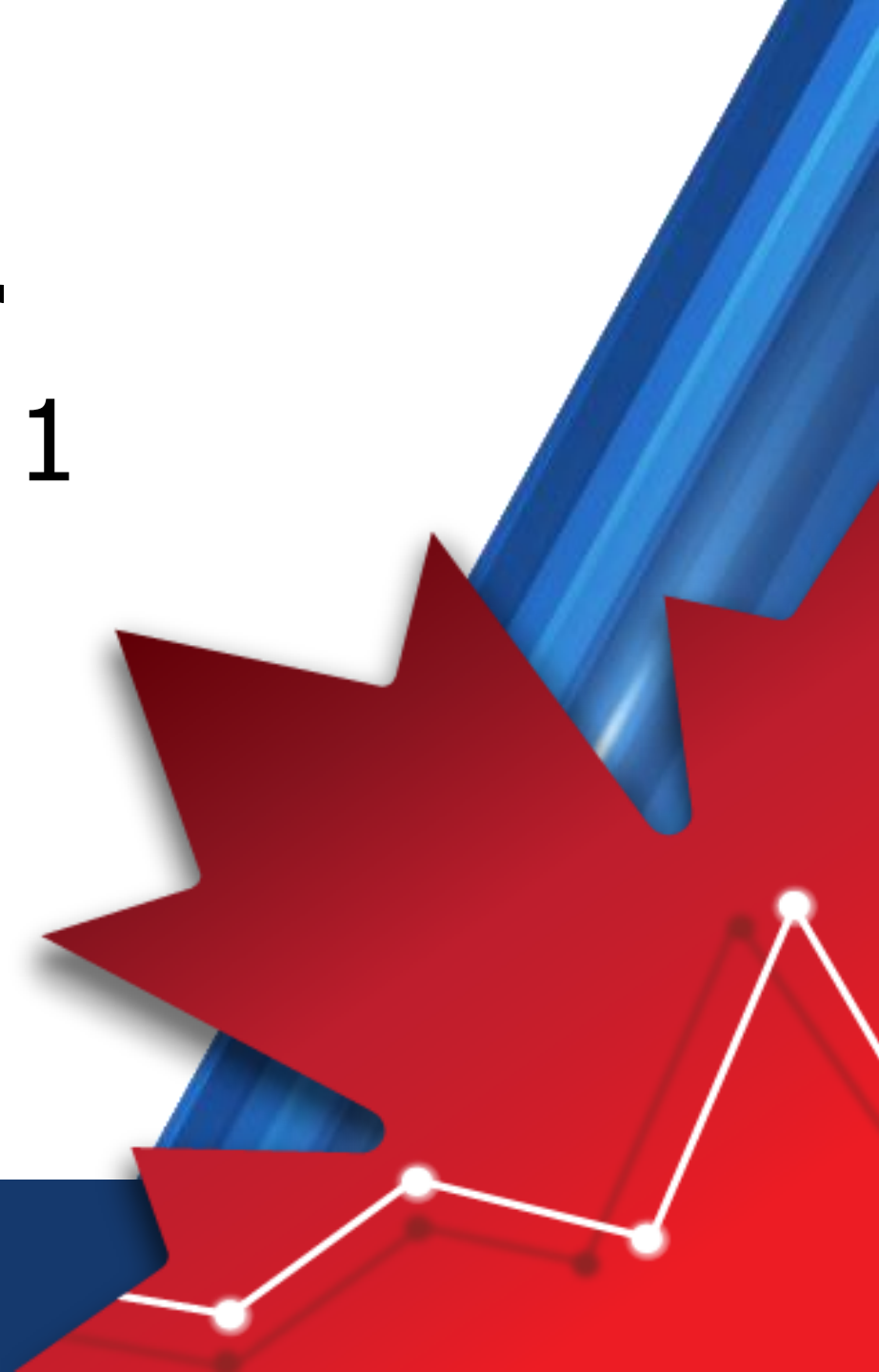
March 21, 2024



Statistics
Canada

Statistique
Canada

Canada



Produits et services sur mesure

- Statistique Canada offre une variété de produits et de services personnalisés pour répondre à vos besoins en matière d'information, notamment des données personnalisées, des cartes, des tabulations et des analyses.
- À titre d'exemple, mentionnons l'utilisation de EFC-E pour produire des tableaux personnalisés liés aux indicateurs d'ethnicité, de diversité et d'inclusion (EDI).
- Un autre exemple est l'utilisation de la BDCEE couplée avec la BDIM (base de données longitudinale sur l'immigration) pour produire des recherches personnalisées dans la zone d'immigration.

Environnement de fichiers couplables - Entreprises (EFC-E)

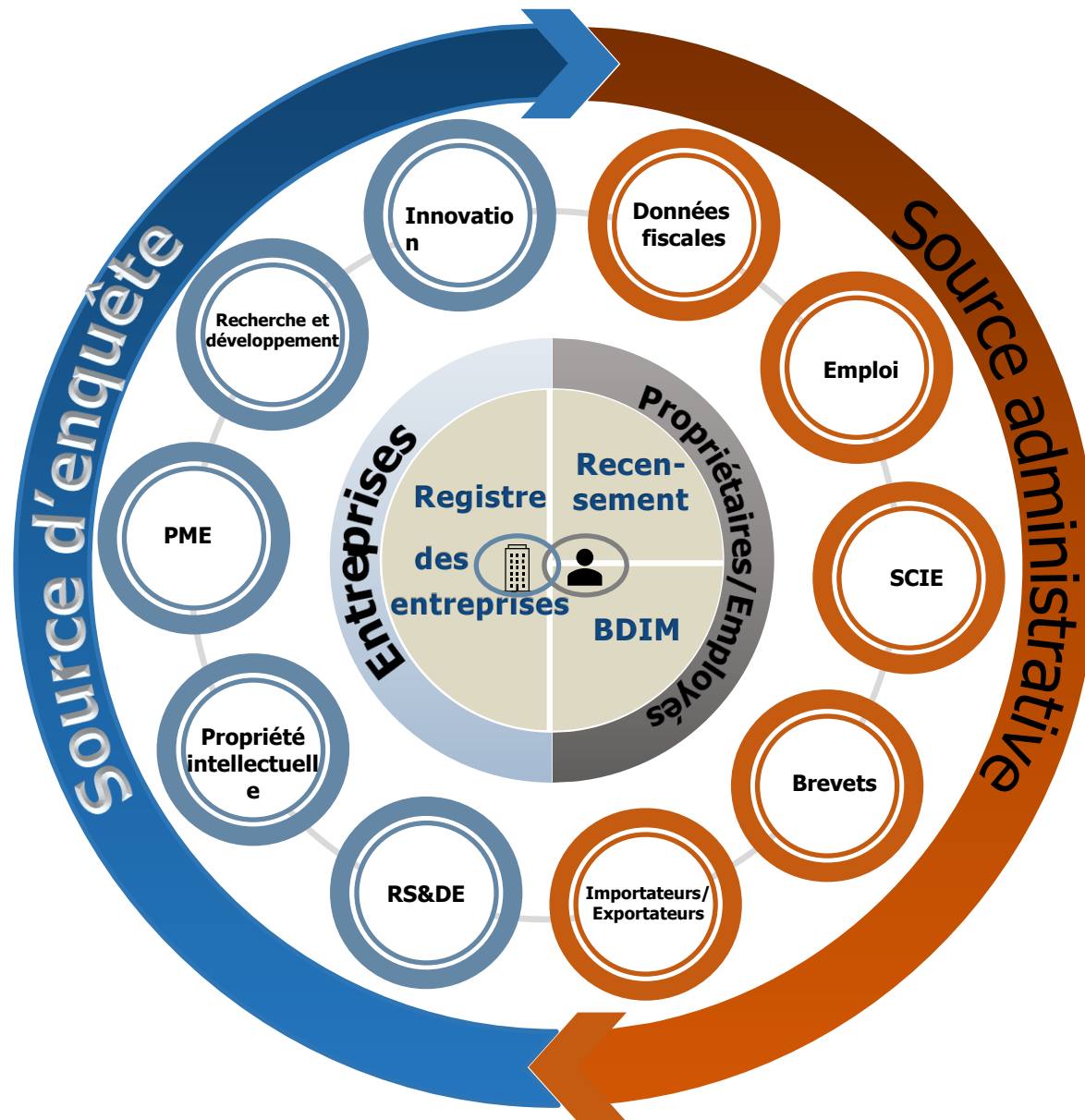
Couvre toutes les entreprises canadiennes

Plus de 30 sources de données

Facilite la création de fichiers de données administratives et d'enquêtes liées afin d'informer sur les enjeux économiques des entreprises

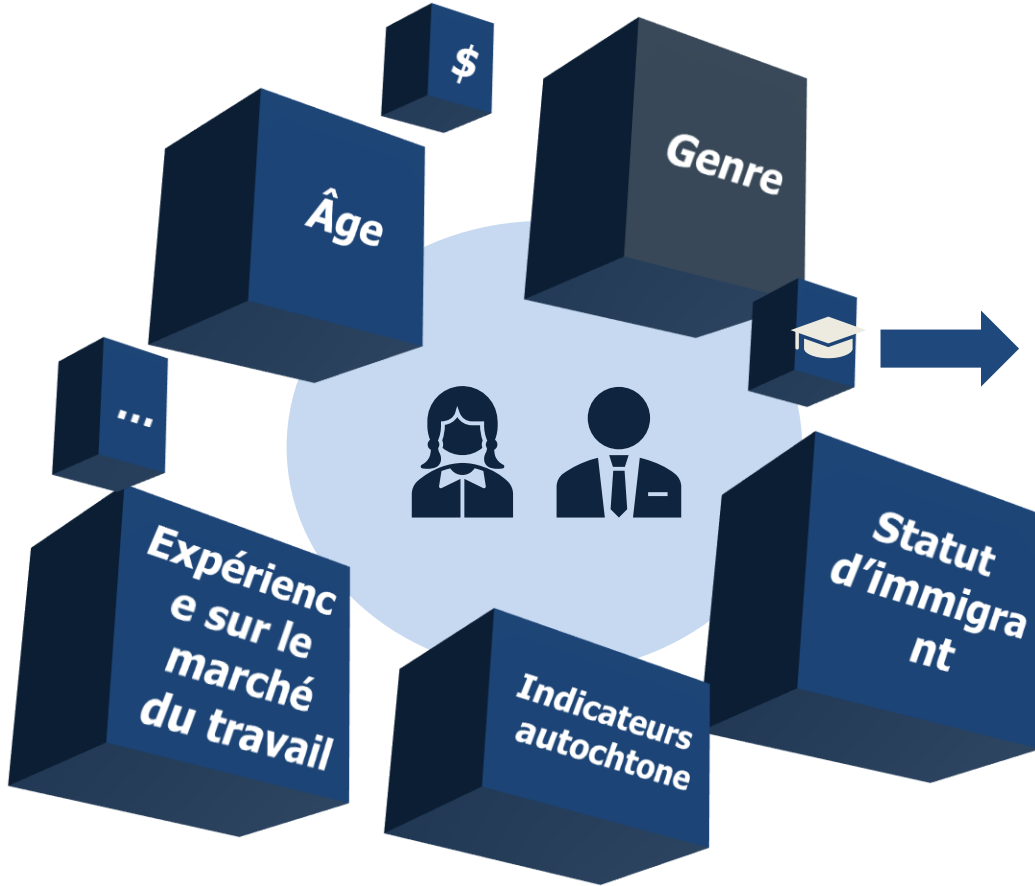
Opportunités analytiques :


- Évaluer la performance des entreprises
- Évaluation d'impact sur les programmes
- Tableaux personnalisés
- Indicateurs sur la diversité et le genre



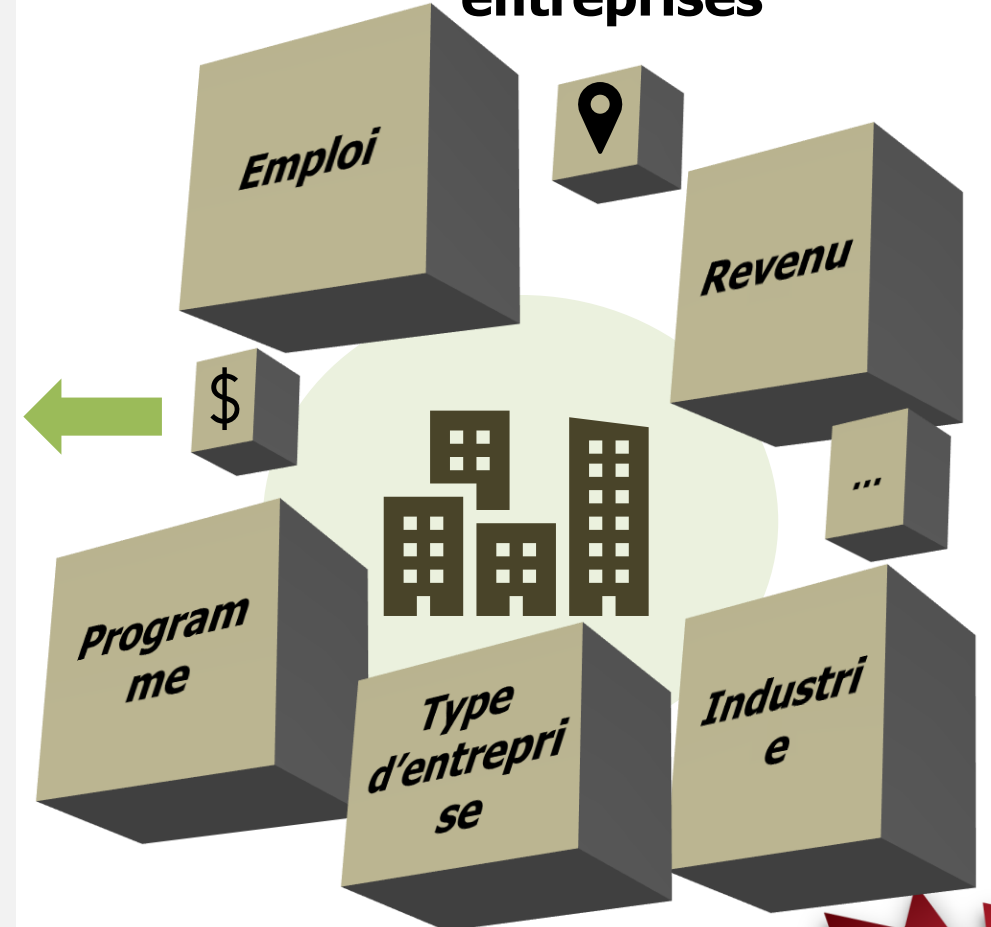
Quelles données sont disponibles pour les perspectives analytiques et la prise de décision?

Caractéristiques des individus




Comprendre non seulement l'impact des programmes sur les entreprises, mais aussi analyser les caractéristiques individuelles des propriétaires et de la main-d'œuvre

Caractéristiques des entreprises



EFC-E : Nouveaux couplages pour répondre aux lacunes de données

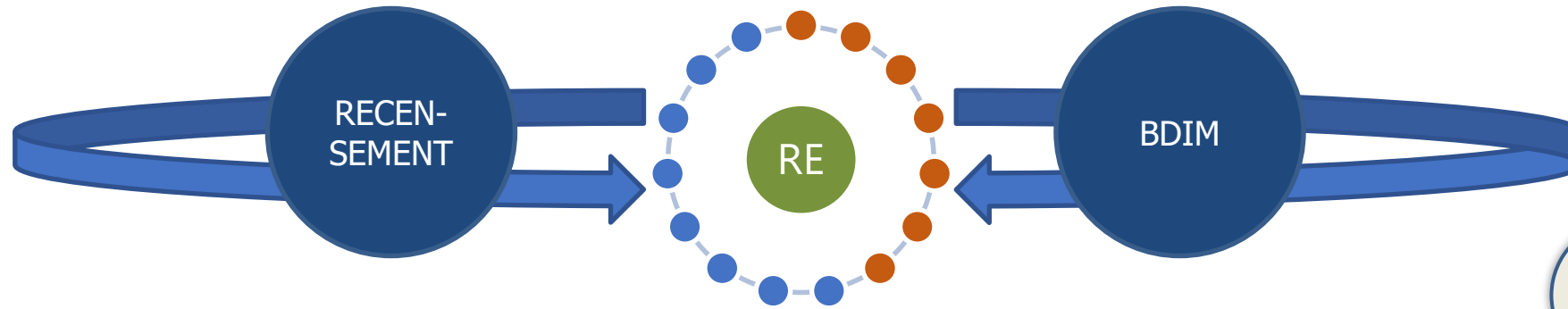
T2
Annexe 50

TCOP

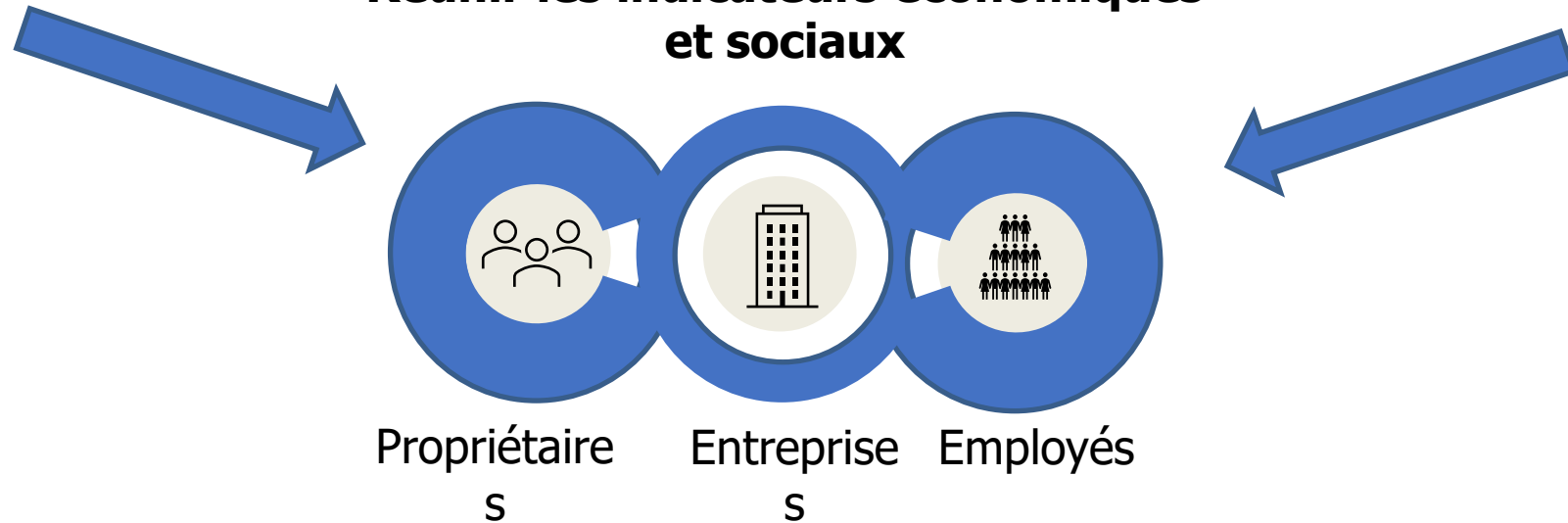
T1FD

BDA

Recensement & BDIM



Réunir les indicateurs économiques et sociaux



T4

BDA

Recensement & BDIM

Annexe 50

Liste des actionnaires détenant au moins 10 % des actions pour toutes les entreprises privées incorporées

TCOP

Fichiers de NEs et coordonnées sur les propriétaires (inclut les entreprises non-incorporées)

T1FD

Propriétaires d'entreprises non-incorporées avec revenu T1

BDA

Données administratives sur les individus (contribuables)

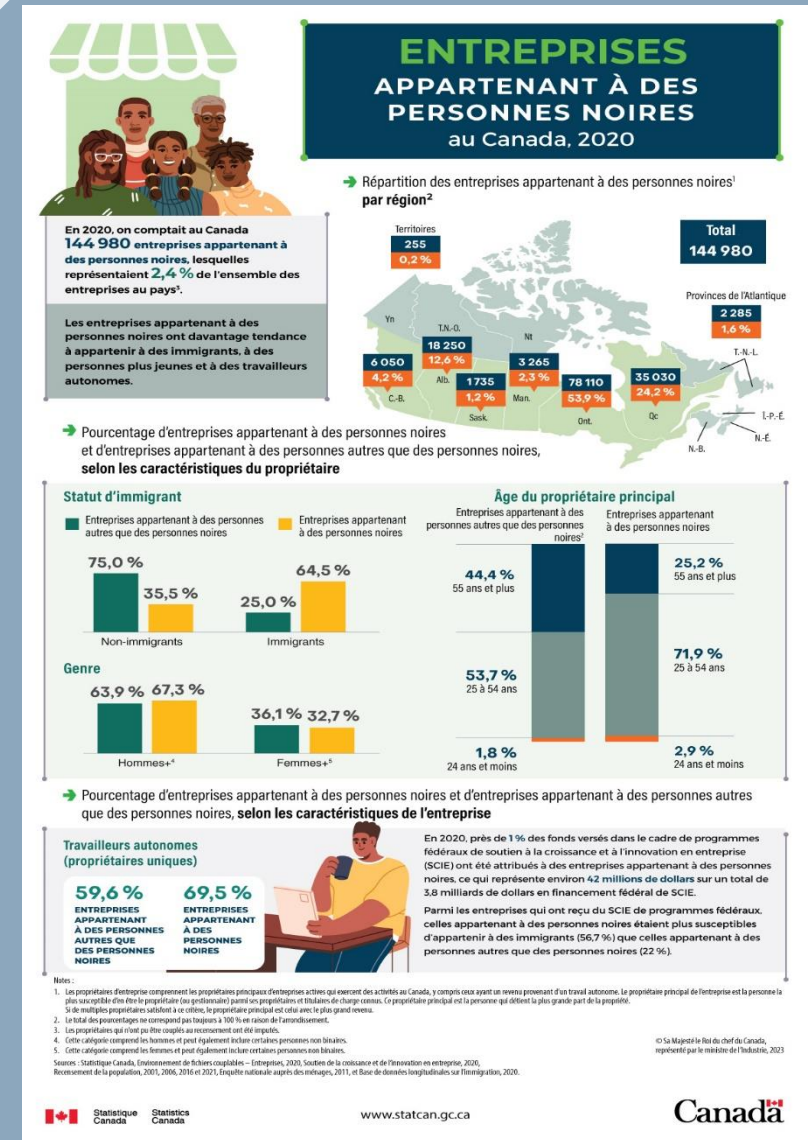
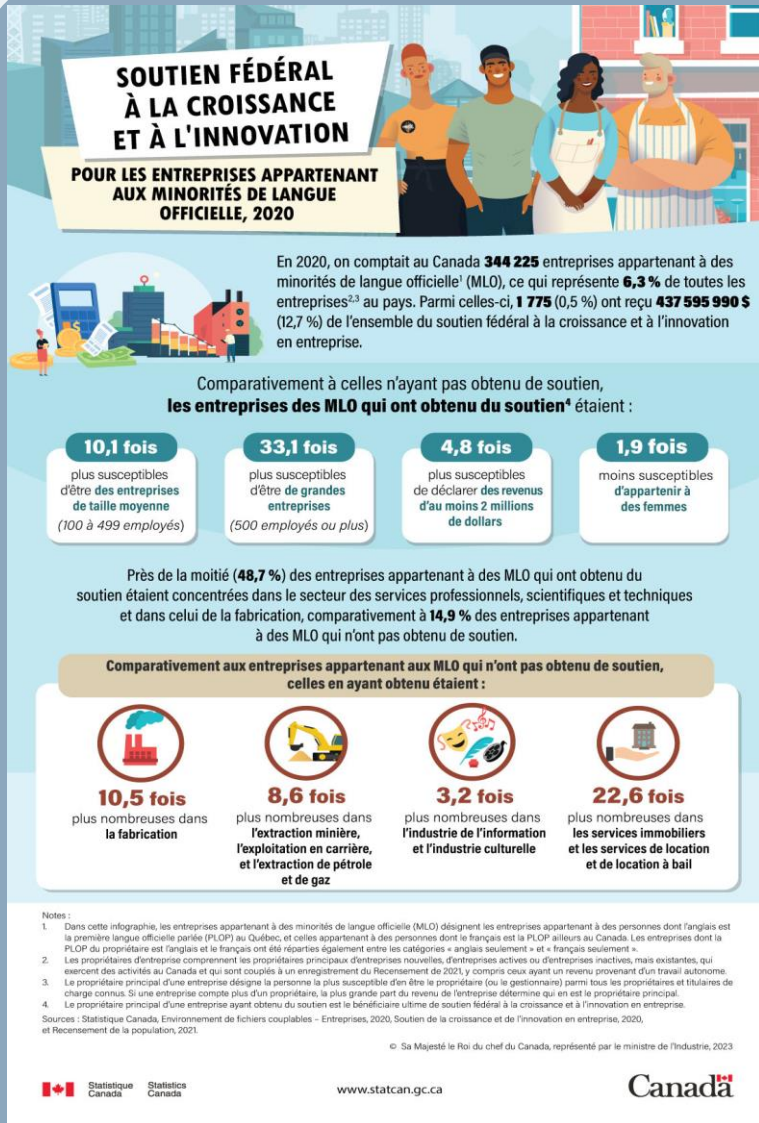
T4

Données administratives sur la rémunération et les avantages imposables versés aux employés

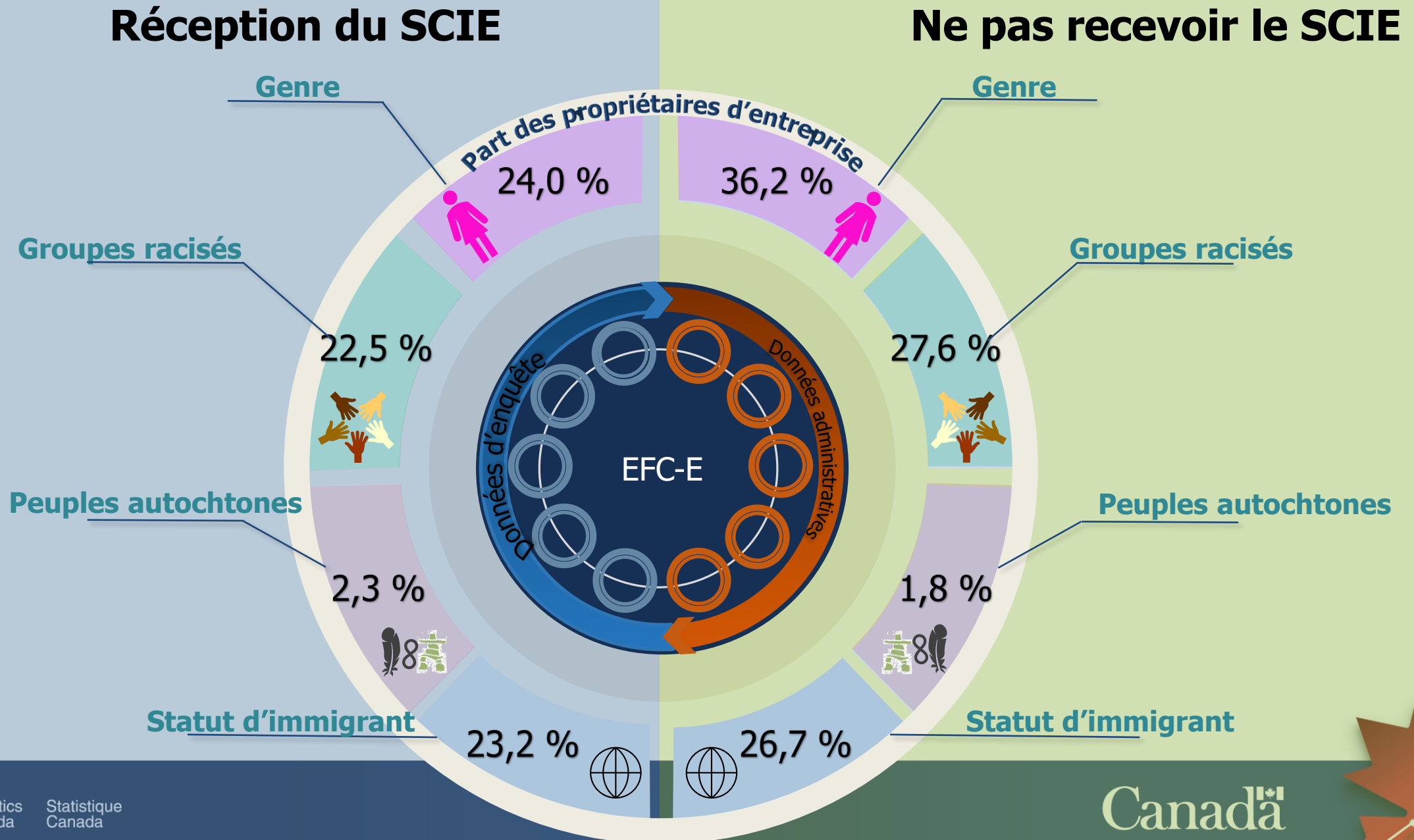


Produits EFC_E – Utilisation de EFC_E pour l'analyse du genre et de la diversité Autres résultats relâchés

- Analyse des propriétaires noirs pour les entreprises qui reçoivent du soutien à la croissance et à l'innovation en entreprise du fédéral (SCIE), 2020
- Un portrait des minorités de langue officielle (MLO) qui détiennent des entreprises recevant du soutien à la croissance et l'innovation du fédéral (SCIE), 2020



Propriétaire principal : Indicateurs de genre et de diversité (préliminaires pour 2021)



Merci!



Winnie.Chan@statcan.gc.ca

Julio.Rosa@statcan.gc.ca



Restez branchés!

Application StatsCAN

Balado Hé-coutez bien!

StatsCAN Plus

Le Quotidien

Site Web

Enquêtes et programmes statistiques

Centre de service de données

Mon StatCan



Vous avez des questions? Contactez-nous : infostats@statcan.gc.ca



Statistique Canada – Votre organisme national de statistique



Éclairer grâce aux données, pour bâtir un Canada meilleur

