

Serving  
GOVERNMENT,  
serving  
CANADIANS.

Au service du  
GOUVERNEMENT,  
au service des  
CANADIENS.

# Série GC101 - Rémunération

---

Connaître les bases de la paye du gouvernement



Public Services and  
Procurement Canada

Services publics et  
Approvisionnement Canada

April 2023

Canada

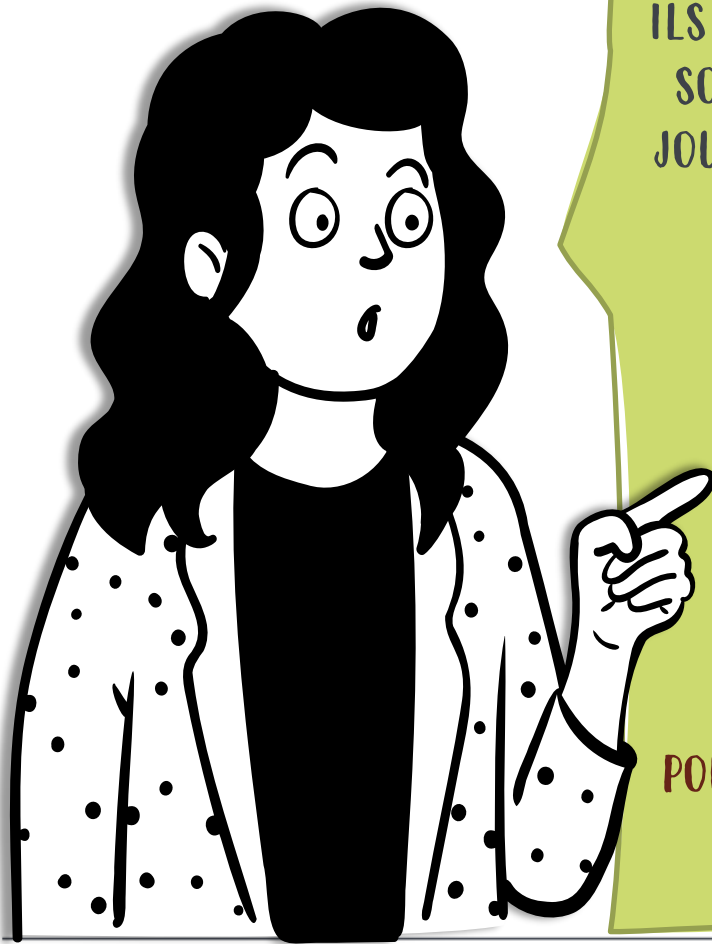
# Questions non répondues

Lors de la présentation, vous aurez peut-être des questions. Veuillez les mettre en attente jusqu'à la fin et nous aurons une session Q&R pour répondre à toutes vos questions !

Malheureusement, nous ne pourrons pas répondre aux questions concernant les problèmes de paye personnels. Si vous avez des problèmes de paye, vous pouvez contacter le Centre de contact avec la clientèle (CCC) directement !



# Aperçu du Cours



LES EMPLOYÉS DOIVENT TOUJOURS SAVOIR COMMENT ET QUAND ILS SONT PAYÉS. BIEN QUE LES CONSEILLER EN RÉMUNÉRATION SOIENT RESPONSABLES DE PAYER LES EMPLOYÉS, L'EMPLOYÉ JOUE UN RÔLE IMPORTANT EN S'ASSURANT QUE L'ARGENT QU'IL REÇOIT A ÉTÉ VERSÉ CORRECTEMENT.

## RAPPEL

- ✓ VÉRIFIER VOS TALONS DE PAYE!
- ✓ CONSULTEZ VOTRE DOSSIER DE PAIE EN LIGNE À CHAQUE CHANGEMENT D'EMPLOI!
- ✓ APPELEZ LE CCC SI VOUS AVEZ DES INQUIÉTUDES!

EXAMINONS LES TYPES DE CHOSES QUE VOUS POUVEZ RENCONTRER TOUT AU LONG DE VOTRE CARRIÈRE DANS LE GOUVERNEMENT DU CANADA.



# Aperçu du cours

## À LA FIN DE CE COURS, VOUS DEVRIEZ ÊTRE CAPABLE DE:

- SAVOIR OÙ TROUVER VOTRE TALON DE PAIE EN LIGNE.
- IDENTIFIER ET COMPRENDRE LES DÉDUCTIONS DE BASE QUE VOUS POUVEZ VOIR SUR VOTRE TALON DE PAIE.
- COMPRENDRE LE FONCTIONNEMENT DU RÉGIME DE PENSIONS DU CANADA (RPC)
- COMPRENDRE LE FONCTIONNEMENT DES AUGMENTATIONS D'ÉCHELONS DE RÉMUNÉRATION
- SAVOIR QUAND S'ATTENDRE ET COMPRENDRE LES FLUCTUATIONS DE VOTRE PAIE
- COMPRENDRE LES BASES D'UN AVANCE DE SALAIRE D'URGENCE (ASU)



# Commençons par l'OU !



ALORS, OÙ POUVEZ-  
VOUS TROUVER VOS  
TALONS DE PAYE?

# MaPayeGC

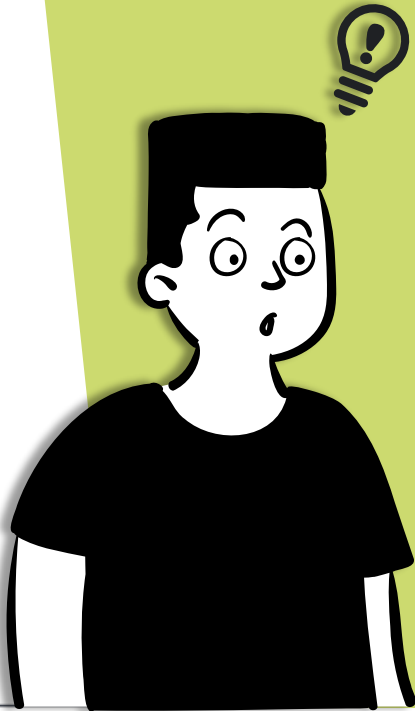
**Consulter les talons de paye est assez facile, une fois que vous savez où chercher ! Le point de départ est MaPayeGC!**

MaPayeGC est une plateforme créée par Services Publics et Approvisionnement Canada pour assurer la clarté et la transparence de l'information sur la paye et les avantages sociaux. Les informations trouvées dans MaPayeGC sont tirées de différentes sources (comme Phoenix).

## **Vous pouvez utiliser MaPayeGC pour :**

- Consulter les informations actuelles sur votre salaire et vos avantages sociaux
- Imprimer des documents tels que les relevés d'impôt et les preuves d'emploi
- Surveiller les demandes de renseignements et les cas ouverts
- Consulter les informations historiques liées aux chèques de paie, aux régimes d'avantages sociaux, aux feuillets d'impôt, aux demandes de renseignements et aux cas du centre de paye remontant à 2016.

***Veillez noter : Pour utiliser MaPayeGC, vous devez d'abord vous connecter via le réseau interne maCLÉ/myKEY.***

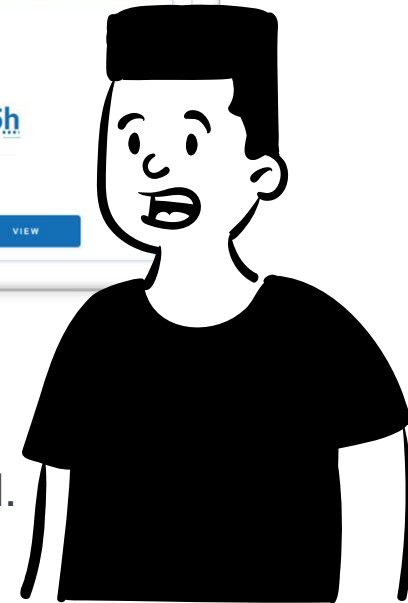


# MaPayeGC

The screenshot displays the MyGCPay portal for a user named Eric Ouimet, a Section 24 Manager at Public Services and Procurement Canada. The interface includes a navigation menu with 'Employment', 'Pay', 'Benefits', and 'Cases and Enquiries'. A main banner states 'SIMPLIFYING YOUR PAY AND BENEFITS' and explains the platform's purpose. The 'Employment' section shows a breakdown of the most recent employment information, including a base pay of \$70,622.00 (annual), a bi-weekly payment of \$2,707.07, and a weekly work schedule of 37.5 hours. The effective date is February 25, 2023, and the status is full-time. A 'VIEW' button is provided to access the proof of employment.

Category	Value	Frequency
Base Pay: Annual - Paid Bi-weekly	\$70,622.00	Annual
Bi-weekly	\$2,707.07	Bi-weekly
Weekly	37.5h	Weekly

Un lien vers MaPayeGC devrait être dans les outils RH de votre ministère (tels que « Outils eRH » à SPAC), mais si vous avez de la difficulté à le trouver, vous pouvez simplement faire une recherche dans Google « MaPayeGC » lorsque vous êtes sur le réseau gouvernemental. Une fois connecté, vous devriez pouvoir voir votre page personnelle !



# MaPayeGC - Trouver vos talons de paye

My**GC**Pay

Employment

Pay

Benefits

Cases and Enquiries

En haut de la page principale, vous pouvez accéder à l'onglet « Paye ». Le talon le plus récent sera entièrement visible/ouvert sur la page. Vous pouvez rechercher et ouvrir les talons de paye plus anciens dans la liste située au bas de la page.

## PAY STUB

## PAY OVERVIEW

PAY DATE	PAY PERIOD	GROSS	TAXES	DEDUCTIONS	NET
March 15, 2023	February 16, 2023 – March 01, 2023	\$852.38	\$57.85	\$152.66	\$641.87

### EMPLOYEE INFORMATION

NAME  
PRI  
PAY GROUP TV1  
DEPARTMENT Public Services and Proc Can  
PROVINCE OF WORK ON

### PAYCHEQUE INFORMATION

PAYCHEQUE STATUS Confirmed  
ISSUE DATE 03/15/2023  
CHEQUE NUMBER 63234595

### BANKING INFORMATION

PAYMENT TYPE Direct deposit  
ACCOUNT TYPE Chequing/Savings  
ACCOUNT NUMBER

Earnings: \$852.38

Taxes: \$57.85

Deductions: \$152.66

### PAY SUMMARY - Your earnings breakdown before taxes

TYPE OF PAY	AMOUNT	YEAR TO DATE
Gross Earnings	\$852.38	\$19,802.27

Click on the following link for definitions of names, terms or phrases used on the pay stub: [Glossary of Definitions](#)

### EARNINGS - The earnings applied to your overall gross income

CODE	TYPE	DURATION	UNIT/RATE	RATE USED	QTY	AMOUNT	YTD
001	*Basic Pay	2023/02/25 - 2023/03/01	Hourly	\$36.09	22.50	\$812.12	\$812.12
1L7	Comp Retention Allowance	2023/02/25 - 2023/03/01				\$40.26	\$40.26
002	*Acting Pay						\$18,675.77
MA6	Meal All						\$12.00
OR2	OT - Regular - 1.5						\$26





# MaPayeGC – Réviser vos talons de paie

Voici les détails de tous les éléments vus sur vos talons de paie.

**Pay Stub** PRINT TO PDF CLOSE THIS WINDOW

PAY DATE	PAY PERIOD	GROSS	TAXES	DEDUCTIONS	NET
March 15, 2023	February 16, 2023 – March 01, 2023	\$852.38	\$57.85	\$152.66	\$641.87

**EMPLOYEE INFORMATION**

NAME  
PRI  
PAY GROUP TV1  
DEPARTMENT Public Services and Proc Can  
PROVINCE OF WORK ON

**PAYCHEQUE INFORMATION**

PAYCHEQUE STATUS Confirmed  
ISSUE DATE 03/15/2023  
CHEQUE NUMBER 63234595

**BANKING INFORMATION**

PAYMENT TYPE Direct deposit  
ACCOUNT TYPE Chequing/Savings  
ACCOUNT NUMBER

**Earnings: \$852.38**      **Taxes: \$57.85**      **Deductions: \$152.66**

**PAY SUMMARY - Your earnings breakdown before taxes**

TYPE OF PAY	AMOUNT	YEAR TO DATE
Gross Earnings	\$852.38	\$19,802.27

[Click on the following link for definitions of names, terms or phrases used on the pay stub: Glossary of Definitions](#)

**EARNINGS - The earnings applied to your gross income**

CODE	TYPE	DURATION	UNIT/RATE	RATE USED	QTY	AMOUNT	YTD
001	*Basic Pay	2023/02/25 - 2023/03/01	Hourly	\$36.09	22.50	\$812.12	\$812.12
1L7	Comp Retention Allowance	2023/02/25 - 2023/03/01				\$40.26	\$40.26
002	*Acting Pay						\$18,675.77
MA6	Meal All						\$12.00
OR2	OT - Regular - 1.5						\$262.12

1. Date de paiement (quand le chèque a été déposé)
2. Période de paie
3. Répartition des gains, impôts et Retenues
4. Informations de l'employé
5. Informations du Chèque (y compris le numéro de chèque)
6. Informations bancaires (comment la paie a été transmise à l'employé)
7. Onglet des Gains (comme on le voit dans l'image ci-dessus)
8. Onglet Impôt (aperçu des impôts retenus sur le salaire)
9. Onglet des Retenues (déductions actuellement payées)
10. Gains cumulés depuis le début de l'année (montant actuellement gagné au cours de l'année d'imposition en cours)
11. Liste détaillée des revenus (rémunération de base, indemnités, etc.)



# MaPayeGC – Réviser vos talons de paye

Earnings: \$852.38

Taxes: \$57.85

Deductions: \$152.66

L'onglet Impôts vous indique les montants que vous payez pour les taxes, l'assurance-emploi, le régime de pensions du Canada, ainsi que toutes les taxes supplémentaires auxquelles vous pouvez être assujetti, en fonction de votre lieu de travail (c.-à-d. l'impôt sur le revenu du Québec, etc.)

Federal Claim Amount	\$15,000.00
ON Claim Amount	\$11,865.00

Earnings: \$852.38

Taxes: \$57.85

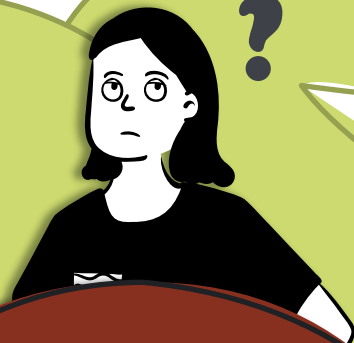
Deductions: \$152.66

L'onglet Retenues vous indique les montants que vous et votre employeur cotisez pour la pension, les soins de santé/dentaires, l'assurance d'invalidité, les cotisations syndicales, les paiements en trop existants ou tout autre déficit ou arriéré qui pourrait devoir être déduit « à la source ».

5G2	PSSA Group 2 - Low	\$67.59	\$1,549.69
848	Dues - Arrears PSAC		\$7



# Quand et Comment



**QUAND  
ET  
COMMENT?**

**QUAND SUIS-JE PAYÉ ET  
COMMENT PUIS-JE OBTENIR  
MES FONDS ?... OH ! ET  
COMBIEN EST-CE QUE JE  
REÇOIS ! ?**



# Jour de paye

Les employés sont payés à la **quinzaine**. Cela signifie que la journée de paye tombe tous les deux mercredis

Il est important de noter vous recevez vos paiements en **arriérés**.

Les employés sont payés par **dépôt direct**. Vous ne recevrez pas de chèque papier physique à moins qu'il y ait une erreur avec vos informations bancaires dans le système.

## **Combien?**

Vous êtes généralement déjà au courant de votre salaire avant de commencer à travailler, car il est discuté et inclus dans la **lettre d'offre (LOO)**.

ET SI UN PROBLÈME SURVIENT?!



# Impôts et Retenues

## Impôts

Presque tout le monde paie des impôts. Les impôts servent à financer les services publics et vous permettent d'en profiter. Les impôts sont généralement déduites de votre « **Salaire Brut** ». De façon générale, les impôts auxquels vous serez assujetti dépendront de l'endroit où vous travaillez.

### La plupart du Canada

l'Impôt sur le revenu canadien  
L'assurance-emploi  
Régime de Pensions du Canada

### Québec

Impôt sur le revenu du Québec  
Régime de rentes du Québec  
Régime Québécois d'Assurance  
Parentale

## Qu'en est-il des Retenues?

Selon la durée de votre mandat et le type de rôle que vous jouez au sein du gouvernement, vous pourriez être admissible à divers avantages et programmes liés à votre emploi. Ces types de programmes/plans seront prélevés de votre salaire brut sur chaque paie.



# Retenues (suite)

---

**Voici quelques-unes des retenues forfaitaires que les employés du gouvernement du Canada peuvent voir sur leur paye.**

**LPFP:** Pension. Déduit de la paye de certains employés à terme/indéterminés

**PSD:** Prestations supplémentaire de décès. Une prestation liée à la pension, en cas de décès.

**AI/AILD:** L'assurance d'invalidité. Assurance utilisée lorsque vous êtes incapable de travailler en raison d'une maladie ou d'une invalidité.

**RSSF:** Le Régime de soins de santé de la fonction publique. Les retenues seront basées sur le niveau d'assurance que l'employé a sélectionné.

**RSD:** Régime de soins dentaires. Il s'agit d'une assurance couverte par l'employeur.

**Syndicat:** Si vous êtes éligible, un syndicat vous sera attribué, en fonction de votre rôle. Les syndicats les plus courants sont AFPC, IPFPC et ACEP.

**Gardez à l'esprit que le statut d'un employé en tant qu'employé continu, employé représenté et les conditions de son emploi détermineront si et quand les retenues commenceront.**



# Quelques questions avant de partir



# RPC... Qu'est-ce que c'est?

NOUS AVONS PARLÉ DU RÉGIME DE PENSIONS DU CANADA DANS LA SECTION D'IMPÔTS, MAIS QU'EST-CE QUE CELA IMPLIQUE?



Le RPC offre un revenu de remplacement aux cotisants et à leur famille en cas de retraite, d'invalidité ou de décès.

Vous continuez à cotiser au RPC chaque année **jusqu'à ce que vous ayez atteint le maximum annuel.** Ce montant peut fluctuer d'une année à l'autre.

Vous pouvez trouver le montant maximum annuel en ligne en le recherchant sur Google.

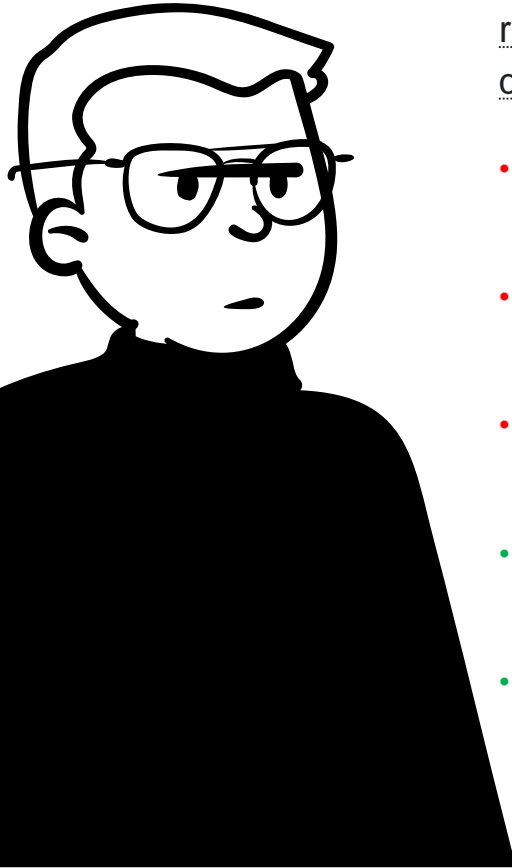
**Le montant de 2023 est de 3 754,45 \$, ou 5,95 % de votre salaire (moins une exemption de 3 500 \$), selon le montant le plus élevé**





# Pourquoi ma paye est-elle différente cette fois ?

JE VIENS DE REGARDER MA PAYE. JE REÇOIS HABITUELLEMENT 1 346,56 \$ PAR CHÈQUE. CETTE FOIS, JE N'AI REÇU QUE 1186,72 \$... POURQUOI !?!?!?



Beaucoup de choses peuvent affecter votre paye. Parfois, vous recevrez plus que prévu et parfois vous pourriez recevoir moins. Voici quelques raisons qui peuvent expliquer la fluctuation de votre salaire.

- Vous êtes devenu admissible aux prestations/déductions d'un régime d'assurance.
- Vous avez eu un trop-perçu de moins de 10 % de votre salaire brut et le recouvrement a été effectué.
- Vous avez eu des insuffisances de prestations qui sont en cours de recouvrement.
- Il s'agit d'une période de paye plus (3 paye par mois) vous n'avez donc à payer que certaines retenues sur deux de ces payes.
- Vous avez reçu une progression ou une augmentation d'échelon.



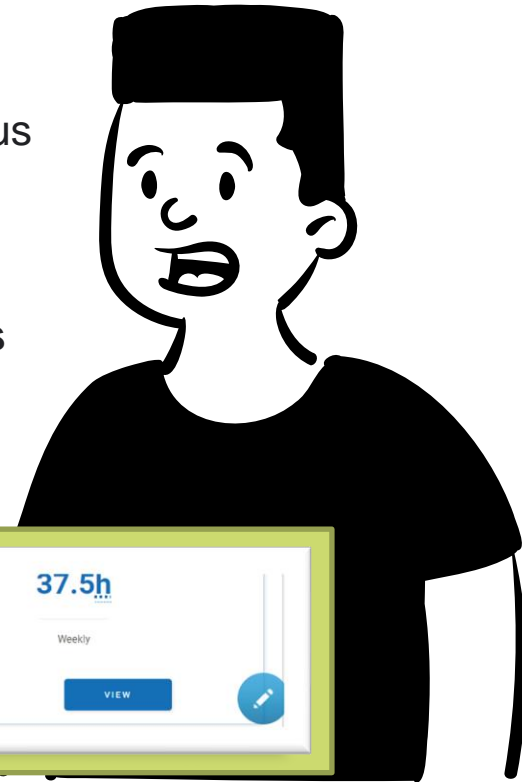
# Augmentation d'échelon?

**VOUS VENEZ DE MENTIONNER LES AUGMENTATIONS D'ÉCHELONS.  
QUELS SONT-ILS ET COMMENT SAVOIR QUAND J'EN AURAI UN?**

Une augmentation d'échelon augmente votre taux de salaire au taux de salaire le plus élevé suivant sur l'échelle salariale.

De plus, chaque année, vous recevrez une augmentation du «coût de la vie» qui figure également dans votre convention collective. Vous verrez la date précise de son entrée en vigueur dans la section des taux de rémunération de votre classification.

**Vous pouvez trouver votre prochaine date d'augmentation sous votre classification et vos informations salariales sur la page principale de MaPayeGC.**



The screenshot displays a user interface with the following elements:

- City: C-  
Province: ON  
Postal Code: K  
Country Code: CAN
- Base Pay: Annual - Paid Bi-weekly: **\$70,622.00**
- Bi-weekly: **\$2,707.07**
- Weekly: **37.5h**
- Text: "Your next pay increment will be on N/A" with a green arrow pointing to it. Below it: "This event was entered into the system on February 01, 2023"
- Proof of Employment: [VIEW](#) (button) and a pencil icon.
- Helpful links: (text)



# Pas de paie?

AHHH !!! C'EST LE JOUR DE PAYE ET JE VIENS DE VÉRIFIER MON COMPTE BANCAIRE... OÙ EST MON ARGENT !? RIEN N'A ÉTÉ DÉPOSÉ ET PERSONNE NE M'A CONTACTÉ POUR DIRE QU'IL Y AURAIT UN PROBLÈME. QU'EST-CE QUE JE VAIS FAIRE!?

Malheureusement, toutes les situations « Sans Paie » ne sont pas incorrectes, mais si vous remplissez les critères, vous pouvez demander à votre responsable pour un Avance de Salaire d'Urgence (ASU).

Les ASU sont émises par votre ministère et sont des paiements versés pour aider avec une situation « Sans Paie », pendant que vous attendez que les conseillers en rémunération examinent la situation. **Ces paiements peuvent couvrir jusqu'à 66 % de votre salaire brut normal aux deux semaines.**

**N'oubliez pas que les ASU sont une excellente solution, mais assurez-vous toujours de lire les termes qui les entourent.**



# Questions?

