

# CAMP de CARRIÈRES

*RÉSEAUTER AVEC INTENTION*

*SÉANCE 3*

2026

# INSTRUCTIONS

- Les microphones et les caméras des participants sont désactivés. L'espace clavardage est aussi désactivé pour les participants, mais sera utilisée par l'équipe du RJFF afin de partager des ressources.
- Veuillez utiliser la fonction Q&R pour poser des questions. Votez pour une question à laquelle vous voulez savoir la réponse en appuyant sur le « pouce en l'air ».
- Cette session se déroulera en français seulement. La session en anglais se passe simultanément. Pour participer à la session en anglais, quittez cette session, allez à *Sessions* dans le *Lobby*, et rejoignez la session équivalente en anglais.
- Toutes les sessions sont enregistrées et seront disponibles sur la chaîne YouTube du FYN-RJFF dans les 24 heures suivant la session.



# RAPPEL

- Cette session comprend des sujets de discussion, du vocabulaire et des scénarios qui peuvent être déstabilisants pour certaines personnes.
- N'hésitez pas à faire des pauses si nécessaire. Si vous avez besoin d'aide, n'oubliez pas que le Programme d'aide aux employés de votre organisation est disponible **24 heures sur 24, 7 jours sur 7**.

**VOUS TROUVEREZ DES RESSOURCES SUPPLÉMENTAIRES SUR NOTRE PAGE WIKI.**

# FRANCES MCRAE

(ELLE/LA)

- Frances McRae a été nommée sous-ministre de Femmes et Égalité des genres et Jeunesse (FEGC) le 18 juillet 2022. Auparavant, elle a occupé le poste de dirigeante principale de l'Administration de la Gendarmerie royale du Canada (GRC).
- En plus de la région de la capitale nationale, elle a travaillé dans diverses régions du Canada, notamment à Moncton (Nouveau-Brunswick) et à Calgary (Alberta).
- Frances est membre du conseil d'administration de l'institut de recherche en santé mentale du Royal Ottawa et agit en tant que championne du réseau des jeunes professionnels de la région de la capitale nationale.



# OBJECTIFS D'APPRENTISSAGE

Reconnaître la valeur du réseautage intentionnel pour la progression de carrière au sein et au-delà de la fonction publique

Appliquer des stratégies pour établir et entretenir des relations professionnelles

Gagner en confiance pour établir de nouveaux contacts avec détermination et professionnalisme

Tirer parti de LinkedIn et d'autres outils pour élargir son réseau et dénicher des débouchés professionnels



# CATHERINE LOVATT-SMITH

(ELLE/LA)



- Chargée de projet au Laboratoire d'innovation du Conseil fédéral du Québec depuis septembre 2021, Catherine est stimulée par toutes les opportunités de contribuer à des projets d'innovation au sein de la fonction publique.
- Vice-présidente du Réseau des jeunes fonctionnaires fédéraux du Québec depuis 2022, elle tente de créer des opportunités significatives de collaboration, de dialogue et d'action au sein de différents réseaux.

# MATHIEU ROY

(IL/LUI)



- Mathieu Roy est agent principal de projet et Approvisionnement Canada (SPAC) Il occupe également le poste de coprésident du Réseau des jeunes fonctionnaires fédéraux au Nouveau-Brunswick.
- Mathieu a intégré la fonction publique fédérale en 2019, après avoir acquis une expérience internationale et dans le secteur public, notamment dans les domaines des ressources humaines, de l'administration, de la coordination de la main-d'œuvre, de la gestion de projets et de la formation.
- Fortement engagé dans le développement de carrière et l'implication régionale, Mathieu est passionné par l'accompagnement des personnes dans la croissance de leur réseau professionnel et de leurs compétences.

# ÉLISA PAQUET

(ELLE)



- Depuis 2022, Élisabeth Paquet travaille au sein d'Équité, culture et Académie d'apprentissage d'Immigration, Réfugiés et Citoyenneté Canada (IRCC), où elle agit comme formatrice et facilitatrice, en plus de contribuer au Programme des experts en résidence.
- En parallèle à ses fonctions, Élisabeth s'implique activement dans la communauté professionnelle. Elle est co-directrice des événements pour l'Institut d'administration publique du Canada – Section de la Région de la capitale nationale (IAPC RCR), où elle participe à créer des espaces d'échange et de collaboration pour les personnes œuvrant dans le secteur public.
- Bilingue (français anglais), elle poursuit actuellement l'apprentissage de l'espagnol.



# POURQUOI DEVRIEZ-VOUS RÉSEAUTER?

- Obtenir des points de vue extérieurs à votre équipe de travail
- Trouver de nouvelles idées pour votre carrière
- Découvrir des approches nouvelles ou innovantes pour votre travail
- Établir des liens avec des personnes qui vous intéressent
- Créer votre marque : qui vous êtes et ce que vous voulez faire dans votre carrière



# RÉSEAUTAGE EN LIGNE

- LinkedIn : le Canada affiche l'un des taux d'utilisation les plus élevés de LinkedIn, avec **28,9 millions de comptes**
- D'autres plateformes de médias sociaux peuvent également servir au réseautage, comme **X, BLUESKY, INSTAGRAM** et **FACEBOOK**
- Les connexions LinkedIn ne sont pas limitées par la géographie et vous permettent d'entrer en contact avec **1,2 milliard d'utilisateurs**
- Les **communautés** peuvent faire partie intégrante de votre réseautage, que ce soit sur LinkedIn ou Facebook
- Déterminez **le temps** que vous souhaitez consacrer au réseautage en ligne et la ou les plateformes que vous souhaitez utiliser

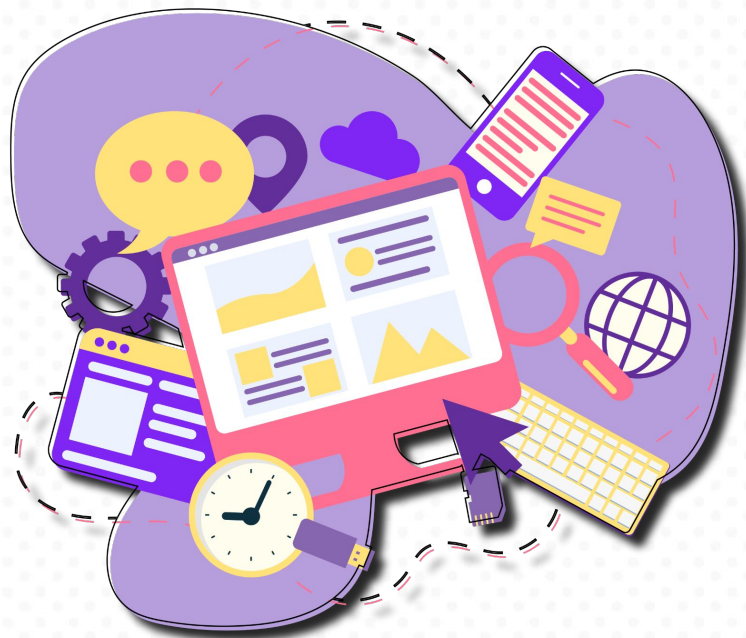
# PRATIQUES EXEMPLAIRES SUR LINKEDIN

- **PRIVILÉGIEZ LA QUALITÉ PLUTÔT QUE LA QUANTITÉ DE CONNEXIONS** : ne connectez pas avec tout le monde au sein du GC
- **DÉTERMINEZ POURQUOI VOUS SOUHAITEZ VOUS CONNECTER AVEC QUELQU'UN OU LE SUIVRE** : intérêts similaires, informations que vous souhaitez obtenir, connexion avec quelqu'un de votre organisation, etc.
- **AYEZ UNE COMMUNICATION BIDIRECTIONNELLE** : ne vous contentez pas de publier des informations, mais interagissez aussi avec vos contacts en aimant leurs publications, en les commentant et en répondant aux commentaires sur vos publications
- **CÉLÉBREZ VOS CONTACTS** : félicitez-les pour leurs réussites et leurs accomplissements
- **N'ENVOYEZ PAS DE DEMANDES D'EMPLOI NON SOLLICITÉES**, car cela pourrait dissuader les gens de se connecter avec vous ou les inciter à vous supprimer de leur liste de contacts
- **ABSORBEZ LES INFORMATIONS** : quelles publications sont populaires? Comment les personnes que vous admirez réussissent-elles sur LinkedIn? Que pouvez-vous apprendre d'elles?



# AUTRES COMMUNAUTÉS EN LIGNE

- **APOLITICAL** : héberge des dizaines de communautés de pratique mondiales, notamment une communauté de fonctionnaires canadiens, une communauté de développement de carrière, une communauté sur l'IA, etc.
- **GROUPEs FACEBOOK** : peuvent être un espace où trouver des réponses à des questions courantes, demander des conseils ou trouver votre prochain emploi
- **RÉSEAUX SOCIAUX POUR L'APPRENTISSAGE** : TikTok compte de nombreux experts en leadership et en psychologie, et YouTube propose de nombreuses chaînes intéressantes pour l'apprentissage et le développement. Le micro-apprentissage peut être utile.

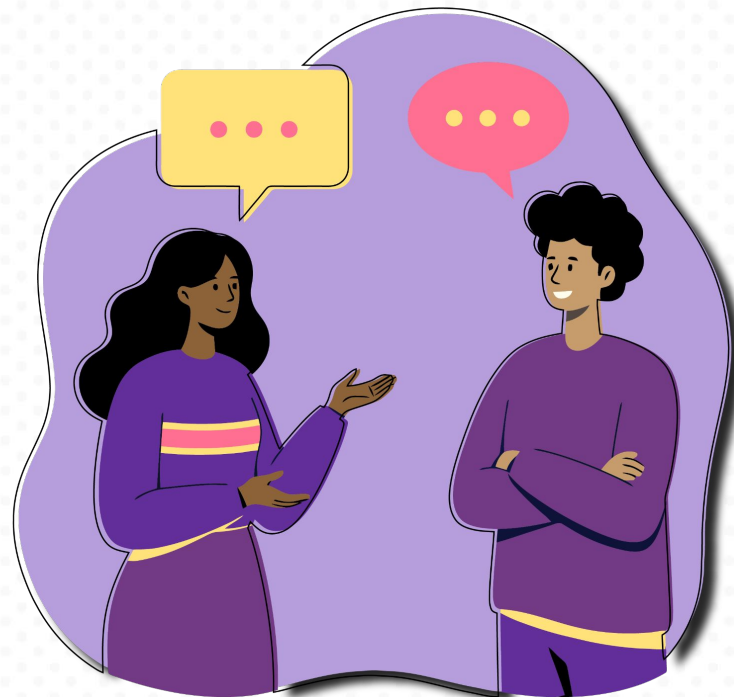


# RÉSEAUTAGE EN PERSONNE

- **COMMENCEZ PAR VOUS POSER LA QUESTION SUIVANTE :**  
est-ce que je souhaite réseauter en personne et, si oui, comment?
- Les événements de réseautage peuvent être intimidants. Plutôt que d'y aller seul, prévoyez d'emmener un ou deux amis pour vous aider à briser la glace.
- **FIXEZ-VOUS UN OBJECTIF,**  
par exemple discuter avec deux nouvelles personnes lors d'un événement.
- Peut-être pourriez-vous apporter une valeur ajoutée en tant qu'organisateur de ce type d'événements plutôt qu'en tant que participant?
- **ENTREZ EN CONTACT AVEC DES COMMUNAUTÉS :**  
réseaux régionaux du RJFF, réseaux régionaux d'IPAC, CNG.

# RÉSEAUTAGE INCLUSIF

- Le réseautage peut se faire d'une manière qui vous convient; ce n'est pas juste pour les extravertis.
- Déterminez comment vous souhaitez établir des liens, que ce soit en personne ou en ligne.
- Votre première étape peut être aussi simple que d'envoyer un message sur LinkedIn à une nouvelle connaissance ou d'aimer une publication.
- Vous n'avez pas besoin de sortir trop de votre zone de confort pour tirer profit du réseautage. Soyez intentionnel dans votre façon de réseauter.





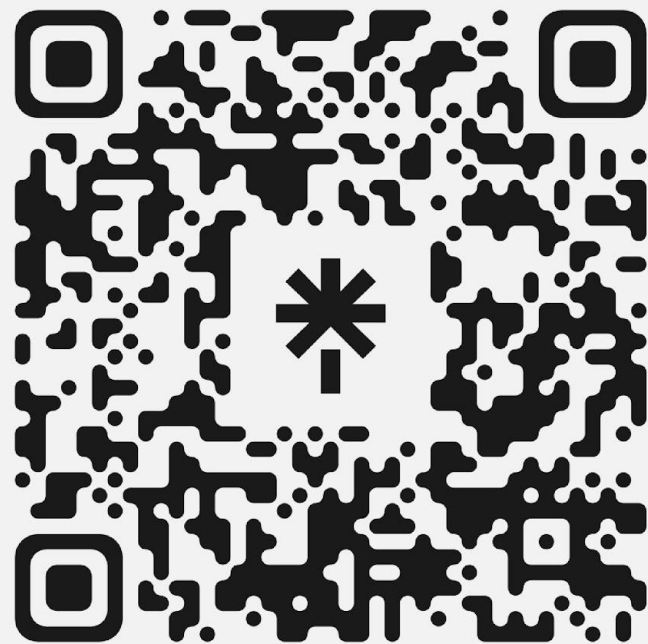
# FAITES CE QUE VOUS VOULEZ FAIRE

- **NE VOUS SENTEZ PAS OBLIGÉ DE RÉSEAUTER**  
d'une certaine manière ou de suivre un scénario précis.
- **CRÉEZ DES LIENS COMME VOUS LE SOUHAITEZ**,  
en ligne ou en personne.
- **DÉCOUVREZ CE QUI FONCTIONNE**  
pour les autres et établissez vos propres bonnes pratiques.
- **COMMENCEZ PAR VOUS FIXER COMME OBJECTIF D'APPRENDRE ET DE CRÉER DES LIENS**, et non pas seulement de trouver votre prochain emploi.
- **VOUS N'AVEZ PAS BESOIN D'INVESTIR DES CENTAINES D'HEURES POUR AMÉLIORER VOTRE RÉSEAU.** Il vous suffit de consacrer 20 à 30 minutes par semaine à cette activité, à condition que ce soit utile.

# QUESTIONS



# MERCI





# PROCHAINE SESSION

SESSION 4

---

COACHING, MENTORAT &  
PARRAINAGE 101

22 JANVIER

14h30 - 15h30 (HE)

