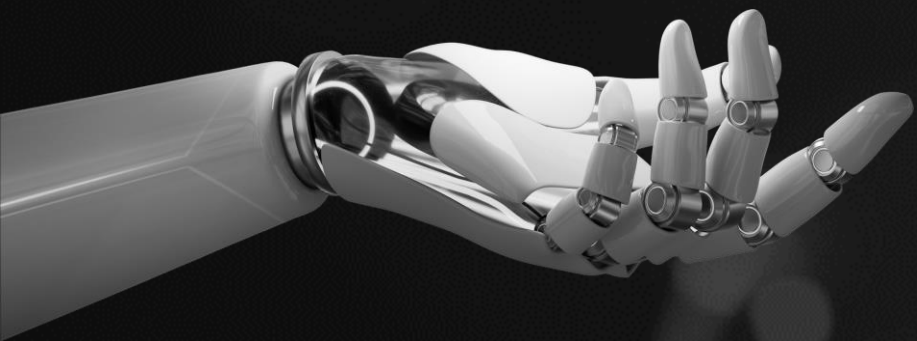




STRATÉGIE DE L'INTELLIGENCE ARTIFICIELLE POUR LA FONCTION PUBLIQUE



02.2025

Progrès à ce jour

- Des consultations approfondies ont eu lieu avec les dirigeants de l'industrie, les universitaires, les syndicats, la société civile, les groupes autochtones nationaux et les parties prenantes engagées.
- Consolidation des commentaires dans une stratégie d'IA et un plan de mise en œuvre qui répondent aux besoins numériques des Canadiens.



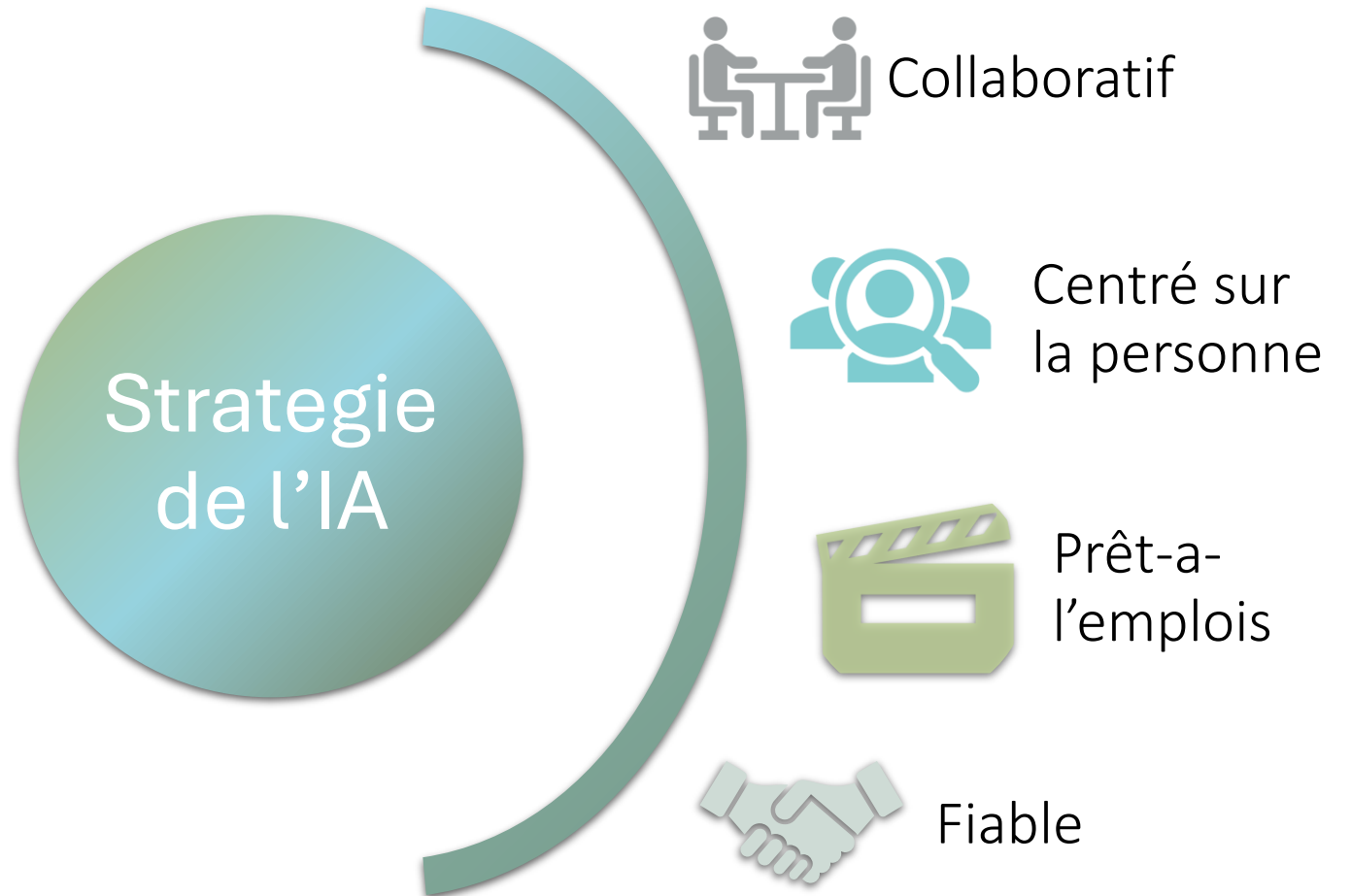
ce que nous avons entendu

Les thèmes qui ressortent de nos consultations sont les suivants

- L'IA a besoin de bases solides en matière de données
- Plans prospectifs en matière de talents et de rétention
- Un engagement continu pour améliorer la confiance
- Un changement de culture est nécessaire pour encourager l'innovation
- Nouvelles politiques et nouveaux outils en matière d'IA

Piliers clés

A quoi cela ressemblera-t-il?



Plan de mise en oeuvre de l'IA



Développer et recruter des talents

Évaluer les besoins en talents dans le domaine de l'IA et les compétences actuelles des employés afin **d'élaborer des plans de formation** et d'identifier les employés devant bénéficier d'une formation complémentaire.

Établir **un plan de formation complet pour les fonctionnaires**, couvrant la compréhension générale de l'IA et les compétences spécifiques.

Élaborer des stratégies de recrutement et de fidélisation des talents en matière d'IA, y compris des partenariats et des affectations flexibles.

Centre d'expertise en IA

Faciliter le partage des connaissances à l'échelle du **gouvernement** et suivre les progrès et l'impact de l'adoption de l'IA.

Aider les équipes opérationnelles à **identifier les cas d'utilisation de l'IA à forte valeur ajoutée**, à évaluer les facteurs clés et à naviguer dans les processus d'acquisition et d'évaluation.



Plan de mise en oeuvre de l'IA

Engager et construire la confiance

Politiques visant à renforcer la **transparence** et la **responsabilité**

Créer un registre public et consultable des systèmes d'IA gouvernementaux

Engager le public dès le début aux initiatives d'IA qui présentent un risque accru de partialité et prévoir **des mécanismes de retour d'information permanents**.



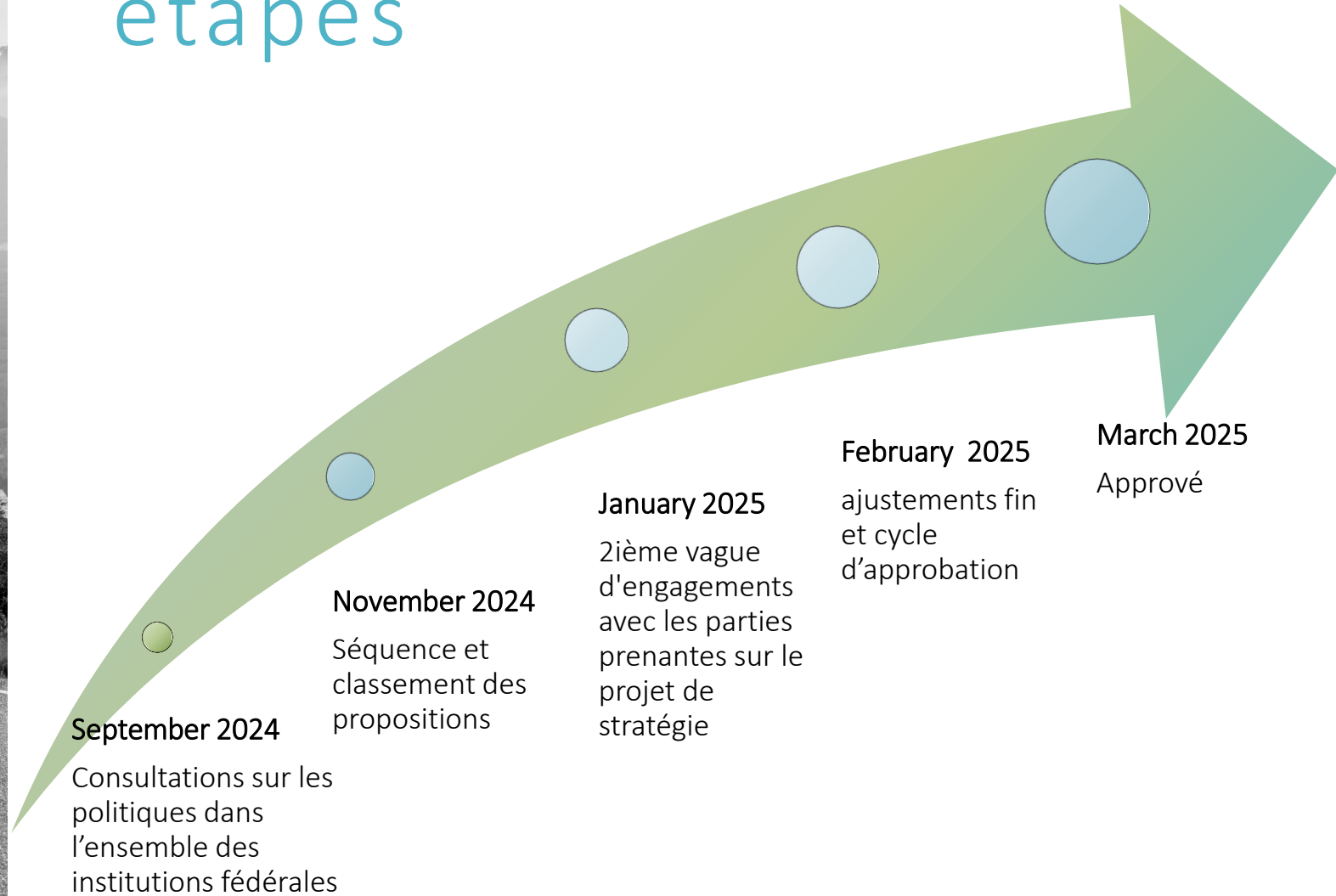
La gestion du changement

Créer un **cadre pour la prise de décision en matière d'IA**, en tenant compte des risques et en soutenant les normes de données

Mettre à jour les politiques pour éliminer les obstacles à l'adoption de l'IA

Fixer des délais pour la révision des politiques et **mettre en place un processus agile pour les mises à jour permanentes**

Prochaines étapes



En date de sa publication, la présentation qui suit a fait l'objet d'une vérification de l'accessibilité.

Si vous éprouvez des difficultés liées au présent document, veuillez communiquer avec l'auteur.