

Bienvenue dans le Milieu de travail GC

Engagement et sensibilisation du projet de
modernisation du milieu de travail

Date : octobre 2020



Aperçu

- ❖ Vision du Milieu de travail GC
- ❖ Introduction à la feuille de route de modernisation du Milieu de travail GC
- ❖ Principe de conception clé du Milieu de travail GC
- ❖ Comment pouvons-nous offrir notre soutien?
- ❖ Premières étapes de la planification du programme de modernisation
- ❖ Annexe A: La gestion du changement
- ❖ Annexe B: Les principes-clés de la conception

Règles de conduite

Ceci est une session interactive, posez des questions!



Levez la main à l'aide la fonction MS Teams et réactivez le son



Ou utilisez la fonction de chat si vous préférez

Si nécessaire, activez la fonction de sous-titrage codé



La présentation est disponible dans GCDocs (le lien est dans l'invitation)



Leave

Après la réunion, si vous ne souhaitez pas recevoir des fenêtres

contextuelles du chat, veuillez quitter MS Teams Chat -> Sélectionnez les

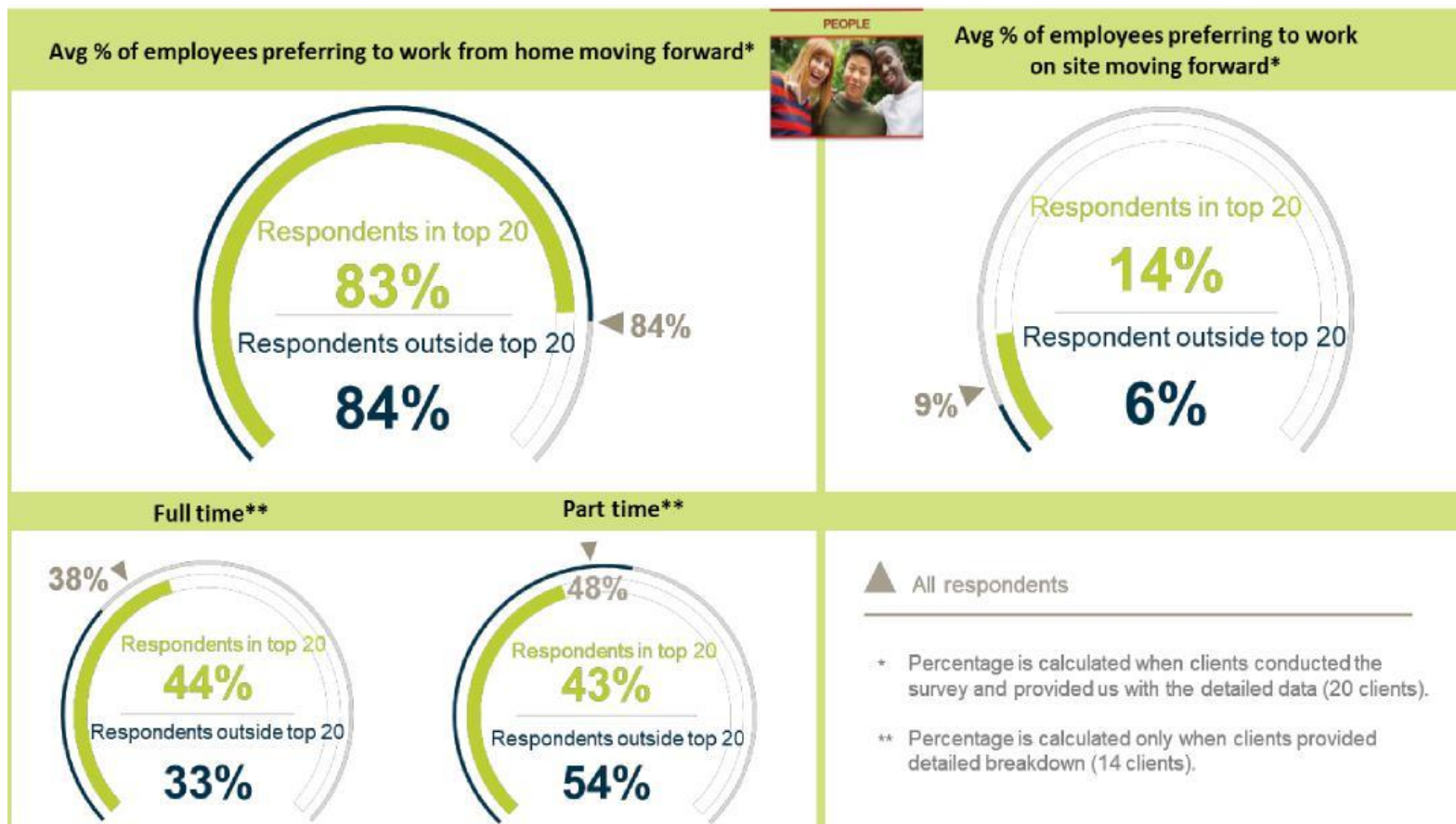
trois points (...) puis Quitter.



Vision du Milieu de travail GC



Comment est-ce que les employés de la Fonction publique se sentent par rapport au retour au travail?



Basé sur des sondages administrés par SPAC aux 32 clients faisant partie du marché cible – CRDM avec des clients ciblés en novembre 2020. (le marché cible représente environ 86 % de l'espace de bureau total)

Le paysage se transforme.



CHANGEMENT DE COMPORTEMENT

L'idée selon laquelle le travail et la vie personnelle font partie de deux univers distincts est remise en question grâce à la technologie



HABILITATION

Des outils modernes et une culture axée sur la confiance peuvent permettre aux employés de déterminer la façon et le lieu qui les rendent plus productifs



UN EFFECTIF EN ÉVOLUTION : GÉNÉRATION Z

Est-ce que nous anticipons leurs besoins?



MESURER LE RENDEMENT

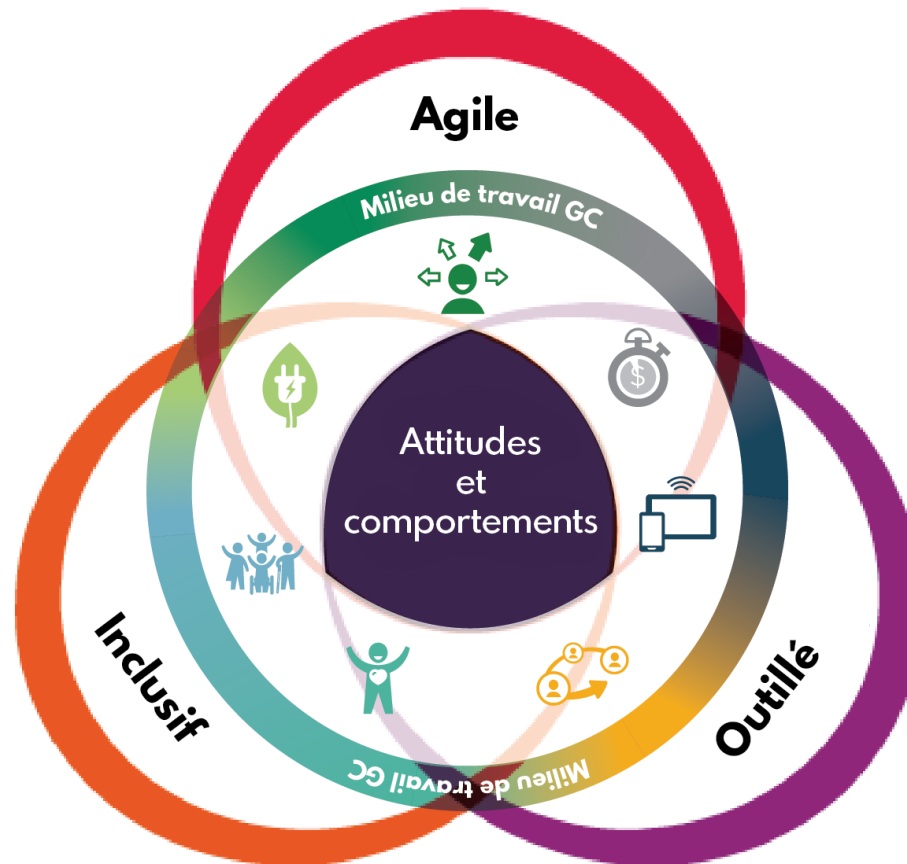
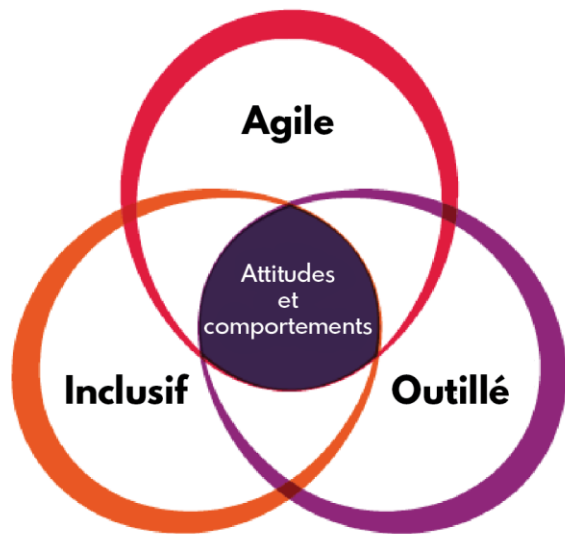
Le succès ne se mesure pas selon la présence physique du personnel, mais plutôt en fonction des résultats, de la créativité et de l'engagement

La pandémie de COVID-19 a forcé un changement de comportement et accéléré la modernisation; le travail et la vie personnelle sont désormais mieux intégrés, les employés sont équipés d'outils modernes, et les gestionnaires gèrent désormais par les résultats.

Milieu de travail GC et Au-delà de 2020 : une seule et même direction

La vision pour le **milieu de travail** va dans le même sens que la vision pour **l'effectif**.

Au-delà de 2020



Une vision pour le milieu de travail du gouvernement du Canada



LEÇONS TIRÉES
DE L'INITIATIVE
MILIEU DE TRAVAIL 2.0



MOBILISATION
DANS LE CADRE
D'OBJECTIF 2020



EXAMEN DES TENDANCES
ET DES INNOVATIONS
EN MILIEU DE TRAVAIL
À L'ÉCHELLE INTERNATIONALE

En quoi consiste le Milieu de travail GC?

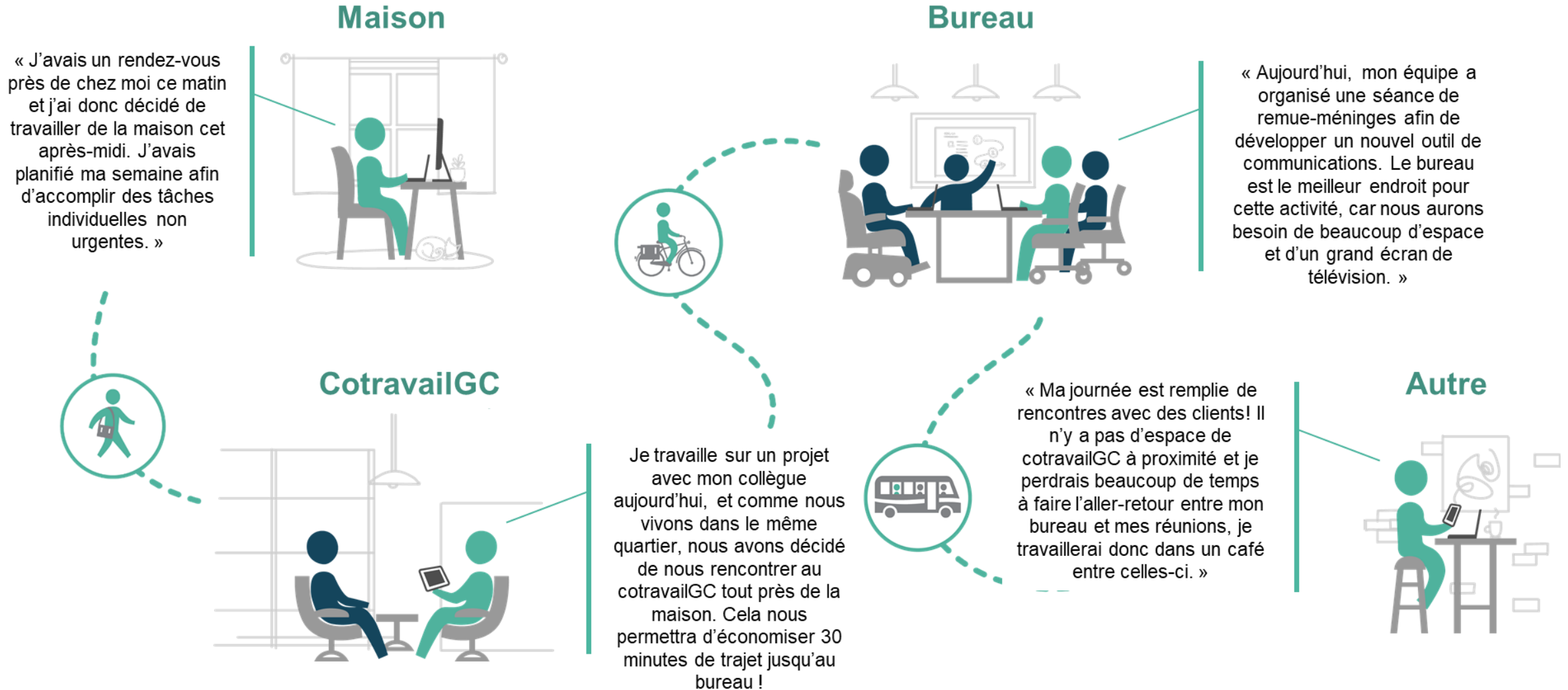
Le Milieu de travail GC est un milieu de travail *moderne, efficace et inclusif* qui répond aux besoins de l'effectif de la fonction publique et qui favorise un régime de travail souple.

Milieu de travail GC est le terme adopté par le gouvernement du Canada pour la modernisation du milieu de travail.

Il repose sur la mise en œuvre du travail axé sur les activités, qui est une méthode de travail offrant à tous les employés une utilisation partagée d'une **VARIÉTÉ** de points de travail, leur permettant de **CHOISIR** le cadre optimal pour accomplir leurs tâches et fonctions. Il optimise l'espace de bureau et repose sur les sept **DIMENSIONS** : créer un endroit souple, sain, efficace, inclusif, collaboratif, vert et numérique (avancé sur le plan technologique).



Comprendre le Milieu de travail GC : Flexibilité



Pourquoi le concept de milieu de travail axé sur l'activité (MTAA)?

La **transformation du milieu de travail** est en cours dans le **monde entier**. Les principales tendances conduisent l'analyse de rentabilisation vers une conception d'espace agile qui améliore la flexibilité et le choix de la main-d'œuvre. Le MTAA est **agile**. C'est un concept qui peut potentiellement résoudre les problèmes du bureau traditionnel et ouvert (bruit, confidentialité, normalisation), qui tire le meilleur parti de la technologie de productivité moderne et de la capacité de la main-d'œuvre à être **mobile**.



Un MTAA possède des **AVANTAGES** à tous les niveaux:

POUR LES UTILISATEURS:

- CHOIX ET FLEXIBILITÉ DE OÙ ET COMMENT TRAVAILLER
- ADAPTATION AUX BESOINS ET PRÉFÉRENCES PERSONNELLES
- ACCÈS À UNE LARGE GAMME DE POINTS DE TRAVAIL ET DE COMMODITÉS
- ACCESSIBLE ET INCLUSIF

GESTION DES ACTIFS:

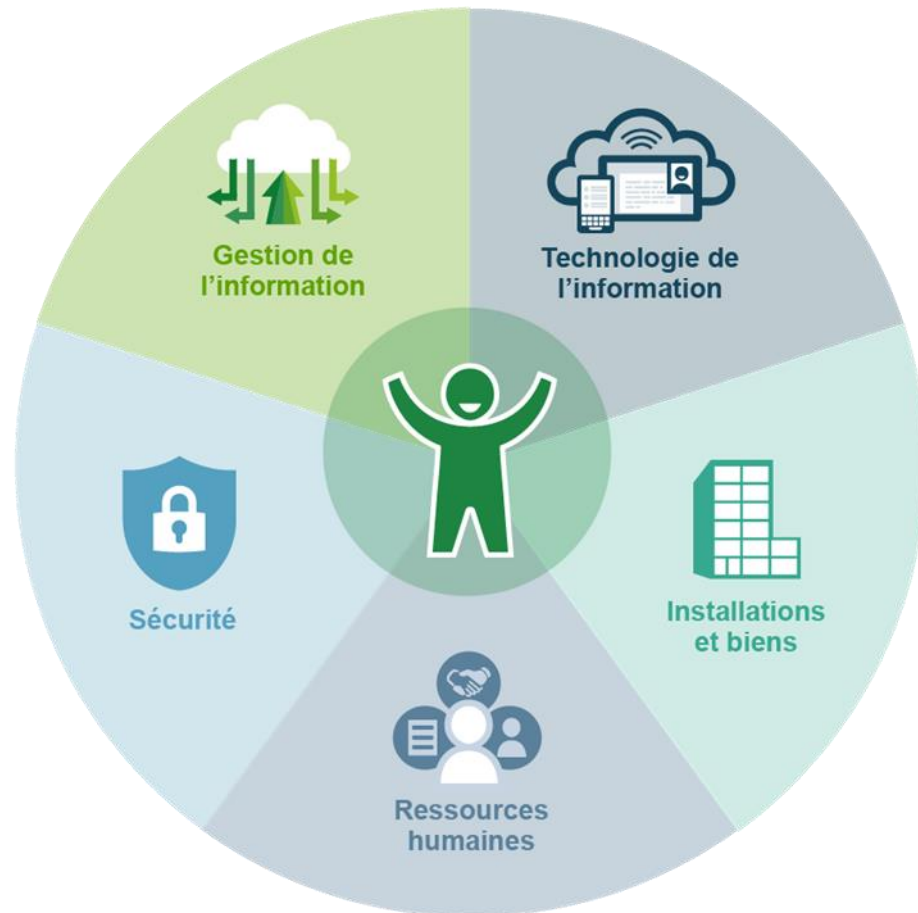
- FLEXIBILITÉ POUR S'ADAPTER À LA NORME DE CONCEPTION
- ÉLIMINE DE NOMBREUSES DEMANDES COURANTES AU SERVICES AUX LOCATAIRES

PORTFOLIO:

- OPTIMISE L'UTILISATION DE L'ESPACE

Une approche intégrée

Aller au-delà de l'espace, vers une **vision intégrée** de la modernisation du milieu de travail.



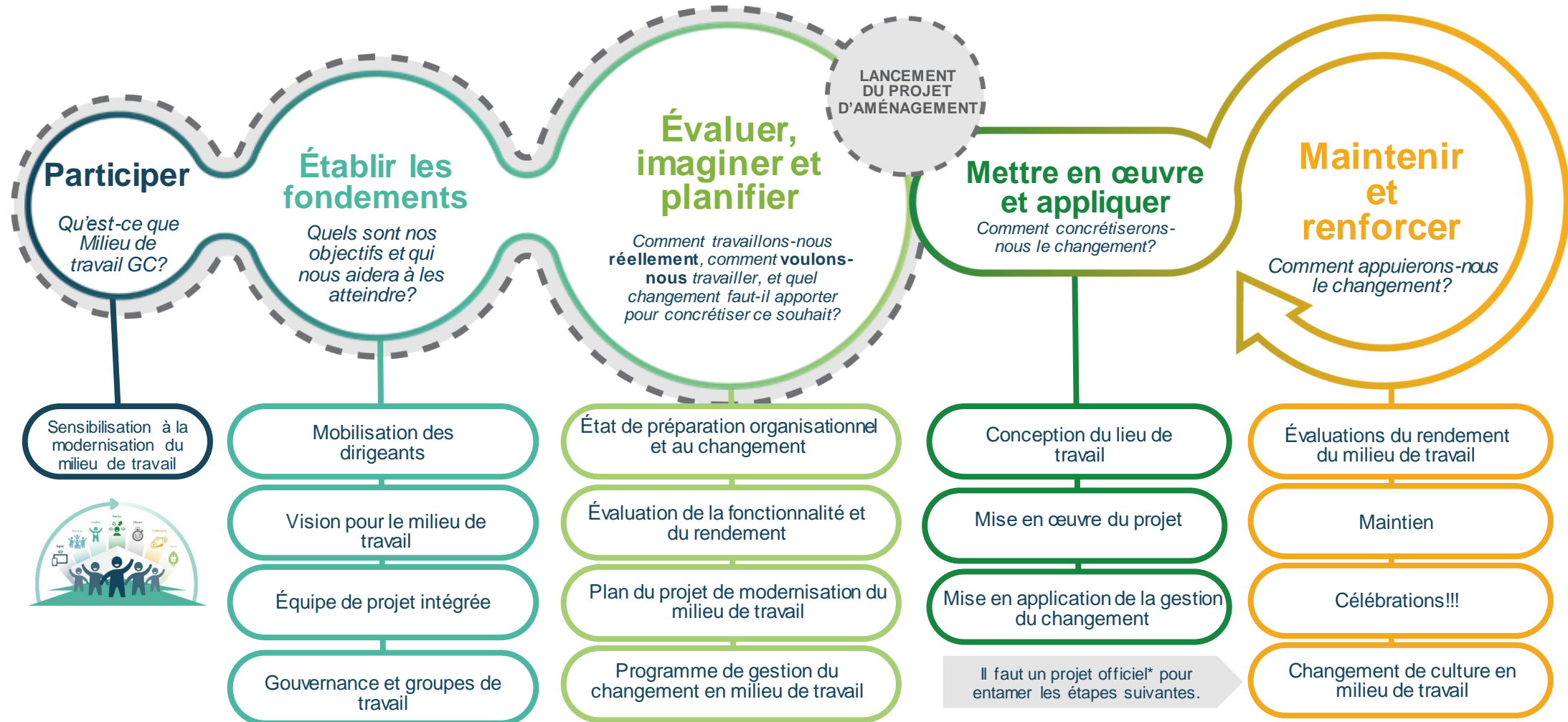
Un projet intégré comprend la gestion de tous les changements dans :

- *l'aménagement de nos espaces de travail;*
- *la technologie que nous utilisons;*
- *les processus sur lesquels repose notre travail;*
- *la culture de nos organisations;*
- *la façon dont nous travaillons.*

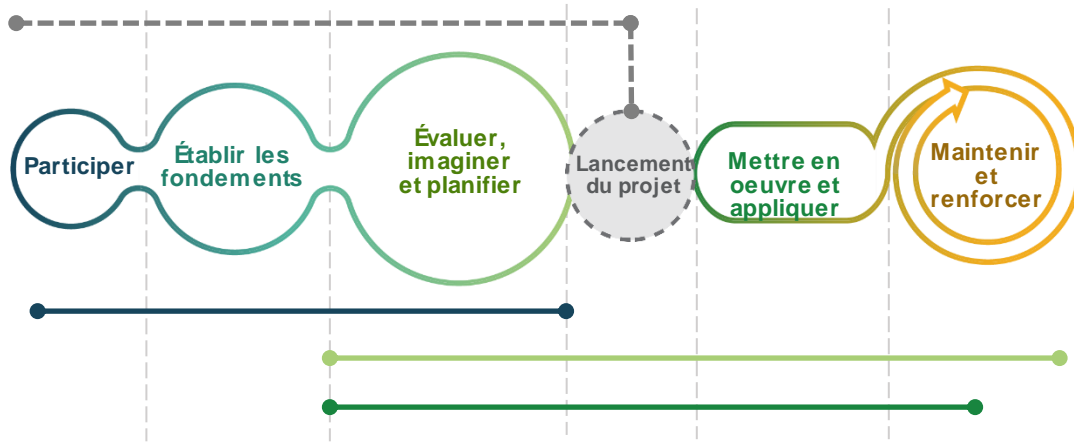
Introduction à la feuille de route de modernisation du Milieu de travail GC



Feuille de route de modernisation du Milieu de travail GC



Supporter les clients



Des équipes d'experts travaillent avec les clients tout au long des 5 étapes de la feuille de route de la modernisation du Milieu de travail GC:

Ensemble nous vous aidons à franchir les étapes et à atteindre les résultats

Gestionnaire des accommodations SPAC

- Fournir un soutien dans la collecte des besoins d'espace et l'achèvement du QBLC à la lumière d'un projet d'aménagement à venir
- Collaborer au développement des besoins d'hébergement à court et à long terme

Équipe Transformation et Habilitation

- Faire connaître le programme et la vision du milieu de travail GC
- Fournir des pratiques exemplaires, des conseils et du soutien au client pour établir une base solide pour le programme du Milieu de travail GC

CEN de la gestion du changement

- Fournir les meilleures pratiques, des conseils et un soutien dans la création d'un programme de gestion du changement en milieu de travail et comment soutenir le changement
- Superviser les progrès et dépanner la mise en œuvre de la gestion du changement

CEN du design intérieur

- Assurer la supervision à l'appui des activités de programmation fonctionnelle
- Aider à comprendre les principes de conception du lieu de travail du GC et surveiller le respect des normes
- Fournir des conseils continus pendant la mise en œuvre et la livraison du projet

Principes clés de la conception MilieudetravailGC



Comment un Milieu de travail GC est-il conçu?

5 principes de conception clés



**CONCEPTION CENTRÉE SUR
L'UTILISATEUR**



**PROMOUVOIR L'ÉGALITÉ
D'ACCÈS**



CONÇU POUR LES ACTIVITÉS



DIVISER PAR FONCTION

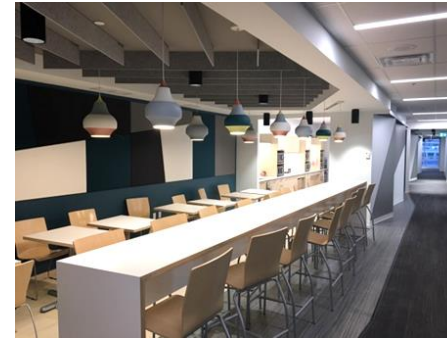


PLANIFIER POUR LA FLEXIBILITÉ



L'avenir se décide dès maintenant

SPAC – Les Terrasses de la Chaudière, Gatineau



SPAC – Place Bonaventure, Montréal

CRSNG/CRSH –
Constitution Square, Ottawa



SPAC – Place du Portage, Phase III – 9A1, Gatineau

RNCan – 580, rue Booth, Ottawa



Ministère de la Justice
Tour St. Andrews, Ottawa



Comment pouvons-nous offrir notre soutien?



Équipe de Transformation et Habilitation– R&R



Frédéric Guénette

Transformation et habilitation au programme
Milieu de travail GC
Gestionnaire et conseiller principal



Mélanie Martel

Spécialiste fonctionnelle du Milieu de travail GC -
RH
Conseillère



Isabelle Filion

Transformation et habilitation au
programme Milieu de travail GC
Conseillère principale

- Fournir au client des tours guidés et des présentations générales de sensibilisation sur le Milieu de travail GC
- Établir des liens et s’engager auprès des dirigeants *appropriés* au sein des ministères clients
- Aider à définir une vision du milieu de travail
- Promouvoir l’importance de la mise en place de groupes de travail sur la gouvernance et de groupes de travail d’employés
- Fournir une plate-forme d’échange pour les employés des ministères participants, par l’entremise d’une page GCconnex: [Groupe de partage Transformation et Habilitation Milieu de travail GC](#)

Nos outils et plateformes

GCworkplace



- 
- 
- 
- 
- 
- 
- 

À propos de Milieu de travail GC
 Milieu de travail GC remet en question ce que c'est que de travailler au gouvernement. Pour répondre aux exigences du Canada moderne, nous faisons les choses différemment, comme réaménager les environnements de travail afin de promouvoir la collaboration, utiliser la technologie de manière plus éclairée et favoriser une culture axée sur la souplesse et le bien-être. Il est temps d'adopter des méthodes et des endroits de travail sensés. Ensemble, nous transformerons l'expérience de travailler pour le GC.

Pour les employés du GC
 Jetez un coup d'œil à la [liste de lecture des vidéos](#) de Milieu de travail GC sur [YouTube](#)
 Joignez-vous à la conversation en utilisant #GCworkplace #milieudetravailGC sur Twitter et sur le fil de Gconnex
 Rejoignez le groupe Milieu de travail GC sur [Gcconnex](#) et obtenez des réponses aux questions qui vous brûlent les lèvres
 Regardez la vidéo suivante pour écouter des employés du GC expliquer ce qui, selon eux, favorise une expérience de travail positive et productive.

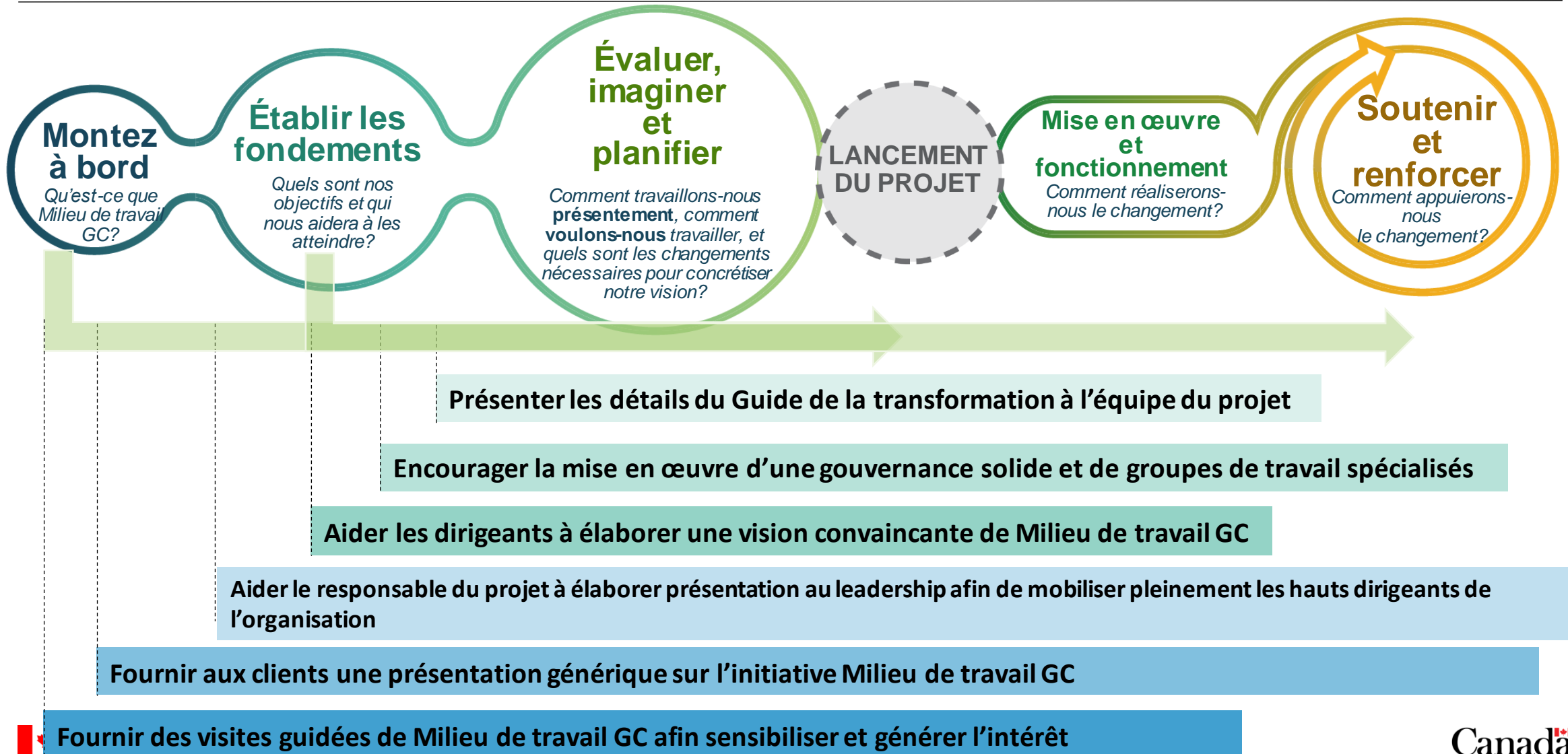
VIDÉO : Les employés du GC présentent... l'initiative Milieu de travail GC
 Téléchargez-la et regardez-la sur votre lecteur média : [Les employés du GC présentent... l'initiative Milieu de travail GC \(téléchargement de la vidéo\)](#) ou regardez-la à partir de la liste de lecture Milieu de travail GC sur la chaîne YouTube de SPAC.

Autres outils :

- [Tours guidés virtuels et sensibilisation de Milieu de travail GC](#)
- [Présentation générique du Milieu de travail GC](#)
- [Outil 'Engagement des hauts dirigeants'](#)
- [Outil 'Élaborer une vision convaincante'](#)
- [Guide sur la transformation du milieu de travail GC](#), conçu pour vous aider à déterminer où vous en êtes aujourd'hui et à établir des priorités pour vous rendre là où vous voulez aller.
- Communauté de Pratique HR (1^{re} session à venir début juin!)

Visitez la [page GCpedia de Transformation et habilitation](#) pour plus de détails!

Où se situe notre équipe sur la feuille de route?



Tours guidés et sensibilisation du Milieu de travail GC

- [Collections d'histoires de projets](#)
- [Témoignages](#)
- [Liste de vidéos Milieu de travail GC sur Youtube](#)
- [Centre d'innovation Milieu de travail GC](#)
- [GCcotravail](#)
- [Académie Milieu de travail GC](#)

GCworkplace



-  Project Story Collection
-  #MyGCworkplace Testimonial Series
-  GCworkplace YouTube Playlist
-  Pop-up GCworkplace
-  Centre for GCworkplace Innovation
-  GCcworking
-  GCworkplace on GConnex

About GCworkplace
 GCworkplace is challenging what it's like to work in government. To meet the demands of modern Canada, we're doing things differently; like retooling work environments to encourage collaboration, using technology in smarter ways, and fostering a culture of flexibility and well-being. It's time to work how and where it makes sense. Together, we will transform the experience of working for the Government of Canada (GC).

For GC employees
 Check out the GCworkplace [Video Playlist on YouTube](#)
 Join the conversation using #GCworkplace #milieudetravailGC on Twitter or the GConnex Wire
 Join the GCworkplace group on [GConnex](#) - get answers to your burning questions
 Watch and listen as GC employees tell you what enables a positive and productive employee experience.

VIDEO: GC employees present... GCworkplace
 Download it to view on your media player: [GC employees present...](#)
[GC employees present...](#) or view it from the GCworkplace playlist on PSPC's YouTube channel



Présentation générique du Milieu de travail GC

- La présentation de sensibilisation est une présentation générique de milieu de travail GC conçue pour vous sensibiliser à la vision de milieu de travail GC, pour vous donner un bref aperçu de la feuille de route de modernisation de milieu de travail GC et des services que l'équipe de transformation et d'habilitation peut vous offrir.
- Le client peut nous contacter pour une présentation personnalisée d'intégration, en fonction de ses besoins.



Outil «Engagement des dirigeants»

- L’outil [Engagement des hauts dirigeants](#) est une présentation que le client doit bâtir lui-même. C’est un modèle destiné à aider le client à élaborer une étude de cas afin d’accroître l’engagement de l’équipe de direction et sa participation dans la modernisation du milieu de travail.
- Cette présentation comprend les avantages de milieu de travail GC, les tendances mondiales, l’état présent du milieu de travail, les impacts de la pandémie et les opportunités de modernisation et de changement.

Étapes à suivre avant votre présentation finale	
1	Contactez l’équipe de T et H afin d’obtenir des directives et des conseils
2	Familiarisez-vous avec la section 1: Présentation générique du Milieu de travail GC. N’oubliez pas de visiter notre page GCpedia pour des informations plus génériques.
3	Visionnez la vidéo youtube GC employees present ...GCworkplace à la diapo 17, afin de vous de familiariser avec le concept.
4	Examinez votre état présent au sein de votre organisation. Cela vous demandera du temps et des ressources. Obtenez de l’aide, peut-être en formant un petit groupe de travail!
5	Faites une rétrospective des impacts actuels de la pandémie sur votre organisation. Conseil: si une enquête a été réalisée par votre équipe RH, jetez un coup d’œil aux résultats!
6	Passez en revue votre plan ministériel pour aligner certains de vos objectifs stratégiques avec les objectifs du Milieu de travail GC!
7	S’il existe des initiatives de transformation ou de modernisation en cours, voici l’occasion de les présenter ou de faire le point pour l’équipe !
8	Enfin, c’est votre chance de mettre en avant les arguments les plus convaincants et de souligner l’importance d’évoluer vers un lieu de travail plus moderne !

Outil «Élaborer une vision convaincante»

- Cet outil aidera votre équipe de direction à élaborer une vision convaincante.
- Un processus en 10 étapes afin d’articuler la vision de votre futur milieu de travail

ÉLÉMENTS CLÉS

Compréhensible
Pertinente sur la plan culturel
Inspirante
Vérifiable
Simple

À ÉVITER

Liste des tâches
Énoncé de mission
Concept de commercialisation
Sermon
Slogan

Tableau de Vision

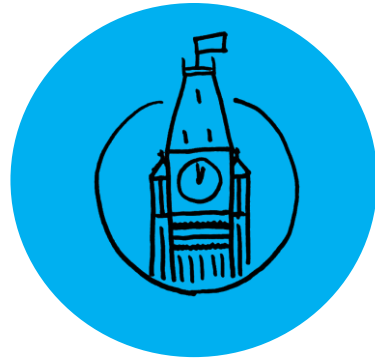


Vision:	Quelle est votre objectif pour le milieu de travail? Quels changements positifs apporterait-il?		
Groupe visé	Besoins	Milieu de travail	Buts et mandat de l'organisation
Déclencheur de conversation : Qui est la cible? Les employés	Problèmes réglés par le milieu de travail	Qu'est-ce que le milieu de travail?	Comment le milieu de travail sert-il à l'organisation?
Parlez-nous des employés	Quels pourraient être les avantages apportés par le milieu de travail?	Comment se distinguerait-il?	Comment le milieu de travail sert-il la population canadienne?
Le milieu de travail est leur outil	Déclencheur de conversation : Analysez les liens horizontaux et ceux vers Milieu de travail du GC pour le renouvellement du milieu de travail	Le développement est-il possible avec les directives de Milieu de travail GC?	Quels sont les objectifs opérationnels?
Quelles sont les connexions			

Guide de la transformation du Milieu de travail GC



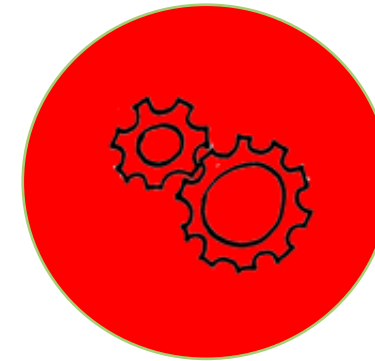
Quatre
personnalités
comportementales +
un jour dans les
parcours de vie



Cinq expériences de
base des employés



Évaluation + plans
d'action stratégiques



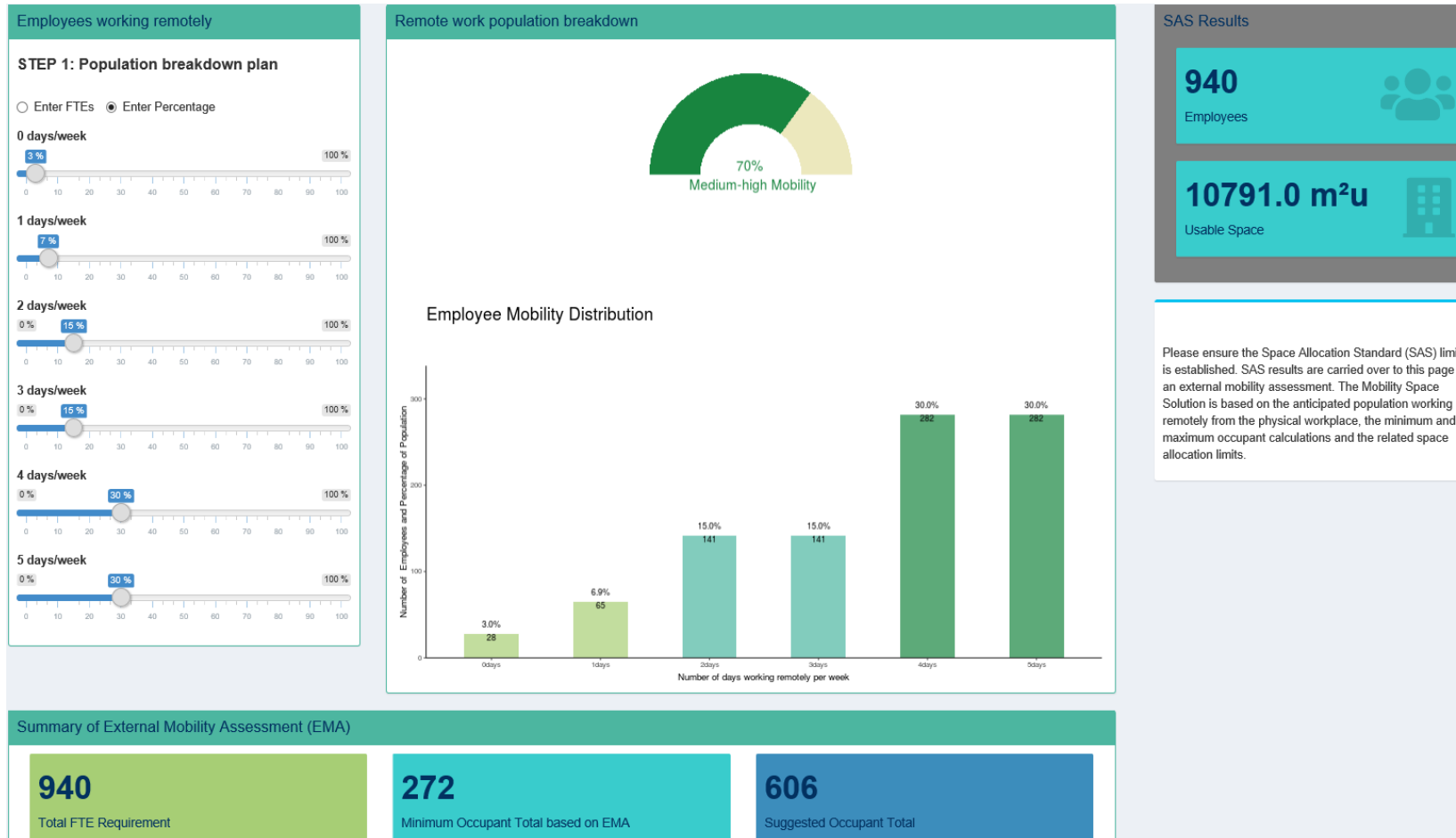
Listes de vérification
tactiques



Accélérateurs tactiques

Le guide comprend un modèle de questionnaire sur l'effectif pour vous aider à mieux comprendre la composition de vos équipes, de même qu'un [outil d'évaluation de la maturité du GC](#) qui vous guidera pas à pas tout au long d'un modèle de maturité.

Application d'évaluation et de planification des espaces immobiliers

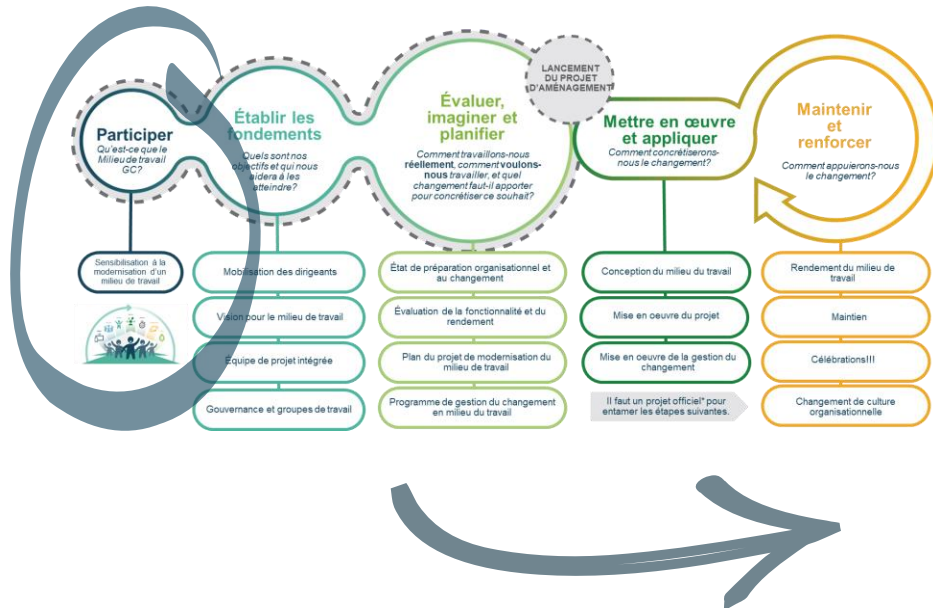


- Dans cet exemple, (scénario 1) 940 ETP sont répartis en fonction de leur mobilité externe.
- Les pourcentages de ce tableau sont renseignés de manière à représenter un taux de mobilité externe moyen-élevé de 70 % de la répartition de la population, sur la base des pourcentages suivants (0 / 1 / 2 / 3 / 4 / 5 jours)
(7% / 7% / 15% / 15% / 30% / 30%)
- Avec cela, le nombre total minimum d'occupants sur le lieu de travail serait de 272 (par semaine).
- En tenant compte de l'atténuation des risques et des changements en matière de mobilité, de personnel et de périodes de pointe tout au long d'une occupation moyenne (5 ans), nous pouvons recommander une limite suggérée d'allocation d'espace calculée avec 606 occupants.

Premières étapes de la planification d'un programme de modernisation

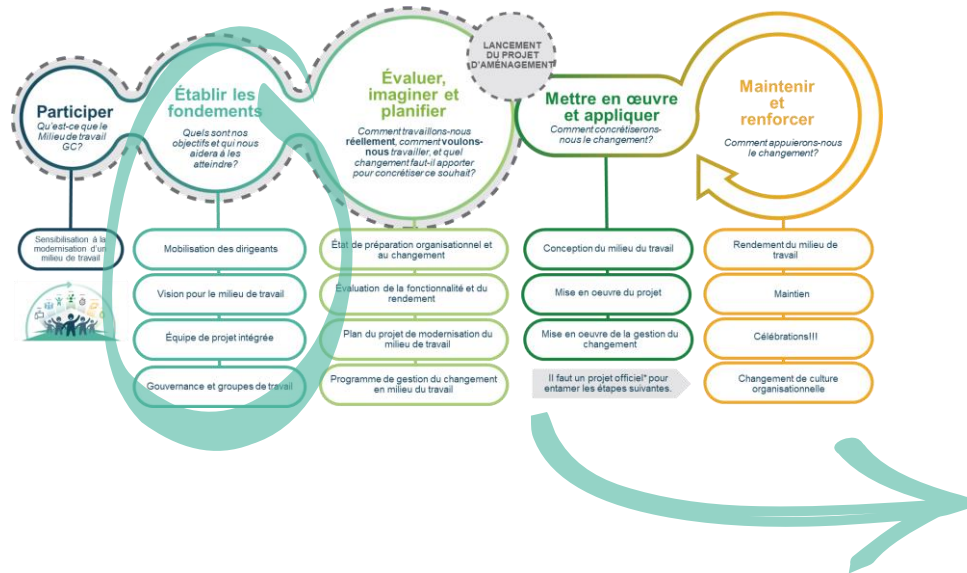


Participer!



- **Familiarisez-vous** avec la vision du Milieu de travail GC en visitant notre [page GCpedia](#)
- Le voir est le croire! Réservez une visite guidée en personne ou organisez une visite virtuelle d'un espace Milieu de travail GC, ou essayer un de nos 5 sites coTravail qui ont été établis dans la RCN.

L'importance d'établir les fondements



- S'assurer que tous les **dirigeants** sont mobilisés et engagés envers le changement.
- Trouver un **parrain** et des **champions principaux** du projet.
- Définir clairement une **vision** pour l'initiative de modernisation.
- Allouer les **ressources** nécessaires.
 - Gestionnaire du changement du client*
 - Gestionnaire de projet intégré du client*
 - Équipe intégrée comprenant des représentants des secteurs habilitants (GI, TI, Sécurité, RH, Santé et sécurité au travail, Installations)*
- Mettre en place la **gouvernance** et établir des **groupes de travail** d'employés.

Établir les fondements... Mobiliser les dirigeants

Mobilisation des dirigeants

Mobilisez les **dirigeants** et obtenez leur engagement en faveur du changement en milieu de travail. Ils doivent s'engager dans cette vision, être prêts à soutenir le changement et à devenir les **champions du changement**.

Le parrain

- « S'approprie » et dirige le processus de changement en milieu de travail.
- Participe activement et visiblement.
- Gère et supervise le changement ainsi que l'approche connexe.
- Présente aux employés les avantages escomptés.
- Obtient les ressources nécessaires à la réalisation du projet (\$ + ÉTP).

Le(s) champion(s)

- Participe activement et visiblement.
- Adopte rapidement le changement, s'adapte rapidement et plaide en faveur du changement.
- Montre sa détermination en mettant sur pied une coalition de soutien.



Mobilisez les dirigeants à tous les niveaux pour assurer une forte coalition de soutien. Envisagez la mise en œuvre d'un programme d'intégration obligatoire en vertu duquel tous les dirigeants doivent accepter le changement.

Demandez-vous...

Votre parrain et vos champions sont-ils conscients de l'importance qu'ils ont pour réussir le changement?

Vos champions créent-ils des coalitions nécessaires au succès du changement?

Vos champions communiquent-ils directement et efficacement avec les employés?

Établir les fondements... Définir une vision

Vision pour le milieu de travail

1 Regardez le portrait d'ensemble

Au-delà de 2020



Autres priorités, initiatives et objectifs stratégiques ministériels

2 Demandez-vous...

BUT ORGANISATIONNEL

- Quels objectifs visons-nous?
- Quels sont les principaux objectifs?
- Quelle est notre vision de l'avenir?

AVANTAGES POUR L'ORGANISATION

- Comment les choses vont-elles s'améliorer?

Parties prenantes concernées

- Quels sont les avantages escomptés?
- Quelles pourraient être les conséquences possibles de cette situation?

MESURES DE RÉUSSITE (indicateur de rendement clé)

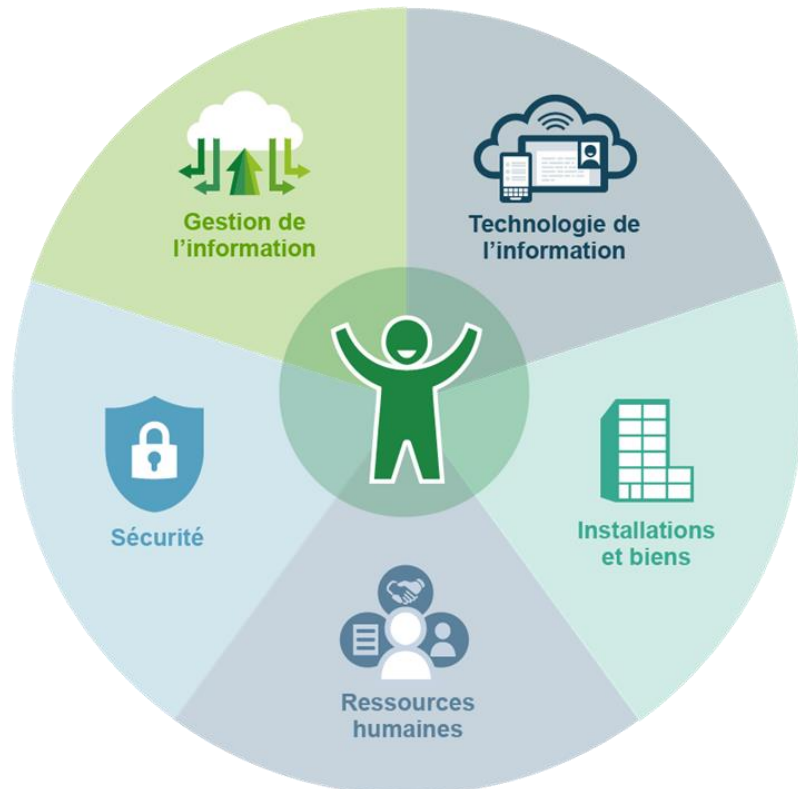
- À quoi ressemble la réussite?

VOTRE
FUTURE
VISION DU
MILIEU DE
TRAVAIL

Établir les fondements... Créer l'équipe de projet intégrée

Équipe de projet intégrée

Les **principaux facteurs habilitants** d'un milieu de travail moderne – technologies de l'information, gestion de l'information, ressources humaines (y compris la santé et la sécurité au travail), sécurité et installations – doivent être harmonisés avec la vision du milieu de travail d'une organisation.



Demandez-vous...

Les ressources sont-elles disponibles :

- *pour mettre en œuvre les principaux éléments habilitants?*
- *pour gérer l'intégration de tous les facteurs habilitants?*
- *pour offrir une formation aux employés?*
- *pour fournir des conseils en matière de communication et concevoir des produits de communication?*

Établir les fondements... Mettre en place la gouvernance et les groupes de travail

Gouvernance et groupes de travail

Mettre en place une **gouvernance**, ainsi que des comités et des groupes de travail qui soutiendront la réalisation du projet de modernisation du milieu de travail.

Demandez-vous...

Qui prendra les décisions à propos des éléments du projet?

Qui prendra les décisions concernant la mise en œuvre de la stratégie de gestion du changement?

Y a-t-il une structure déjà en place qui peut être utilisée?

Existe-t-il des groupes de travail ou des comités d'employés qui peuvent soutenir des éléments spécifiques du projet?

Annexe A: La gestion du changement



Qu'est-ce que la gestion du changement?

La **gestion de projet** se concentre sur la mise en place du milieu de travail et de ses éléments habilitants d'une manière intégrée.



La **gestion du changement** garantit que les changements sont acceptés, adoptés et utilisés par les employés.

Qu'est-ce que la gestion du changement?

» Il s'agit d'une approche pour **mobiliser les employés** qui sont touchés par le changement



Qu'est-ce que la gestion du changement?

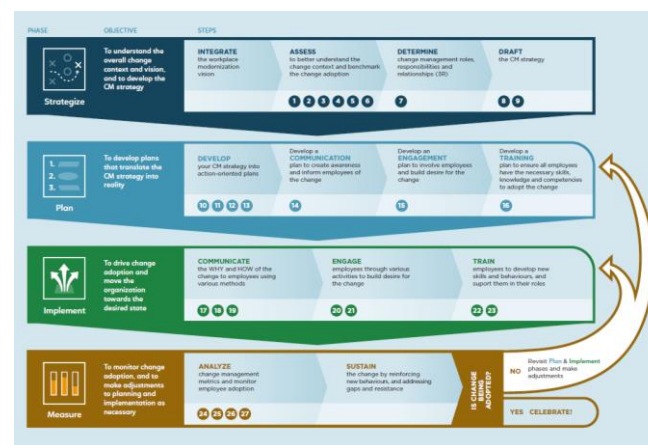
» La gestion du changement commence quand le **changement a été défini** en fonction de la vision de votre future milieu de travail

Le changement est défini

« INTRANTS »

- Comment nous travaillons
- Comment nous utilisons l'espace
- Comment l'organisation fonctionne

Le changement est géré



Le changement est adopté

« EXTRANTS »


- Les employés adoptent le changement
- Les employés réalisent la solution
- Les employés sont compétents

Trouver des ressources en gestion du changement

» Le **Centre d'expertise national de la gestion du changement en milieu de travail** peut vous fournir des conseils et des outils pour vous aider à trouver des ressources. Voici les 3 principales options :

RESSOURCE INTERNE

Consultez votre bureau RH

 **Outils du CEN en GC :**
Compétences clés
Pratiques exemplaires


BGIS – SGIL SERVICES en GC

Consultez votre gestionnaire des immeubles et des installations

*option possible seulement si l'immeuble actuel ou futur fait partie du portefeuille BI-1 ou BI-2 et est géré par BGIS

EXPERT-CONSEIL

Consultez votre agent d'approvisionnement

 **Outils du CEN de GC :**
Modèles-Énoncé des travaux
Grille d'évaluation



Communiquez avec le **Centre d'expertise national de la gestion du changement en milieu de travail** pour un accompagnement continu tout au long du cycle de vie de votre projet de modernisation du milieu de travail!

Centre d'expertise national de la gestion du changement en milieu de travail de SPAC



CEN de la GCMT de SPAC

SOUTIEN

- Présenter la gestion du changement en milieu de travail aux clients
- Fournir des conseils et du soutien en gestion du changement
- Examiner les progrès et adresser les obstacles
- Élaborer des outils de façon continue
- Coacher et développer les connaissances dans les organisations clientes

Ministère client

MISE EN ŒUVRE

- Évaluer l'organisation et déterminer les moteurs du changement
- Élaborer une stratégie de gestion du changement
- Créer les plans de gestion du changement
- Mettre en œuvre la stratégie et les plans de gestion du changement
- Renforcer et assurer le maintien des changements

Principaux facteurs de réussite du changement en milieu de travail



Faire preuve d'un leadership actif et visible (champions et ambassadeurs) à l'appui de la vision et des aspects du changement tout au long de l'initiative de modernisation.



Mobiliser les employés au moyen d'activités, de consultations et de discussions significatives à tous les niveaux sur les questions les plus importantes.



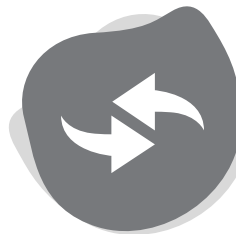
Établir un leadership et une **gouvernance** pour élaborer et gérer votre stratégie en milieu de travail.



Donner aux gestionnaires et aux superviseurs les moyens d'appuyer leurs employés tout au long de la période de changement.



Définir clairement une **vision** pour le milieu de travail qui s'harmonise avec la vision du Milieu de travail GC.



Créer des occasions d'**expérimenter le changement** par le biais de projets pilotes et exploratoires, de démonstrations : le voir, c'est le croire; en faire l'expérience, c'est savoir.

Annexe B

Principes de conception clés

Comment un Milieu de travail GC est-il conçu?

5 principes de conception clés



**CONCEPTION CENTRÉE SUR
L'UTILISATEUR**



**PROMOUVOIR L'ÉGALITÉ
D'ACCÈS**



CONCEVOIR POUR LES ACTIVITÉS



DIVISER PAR FONCTION



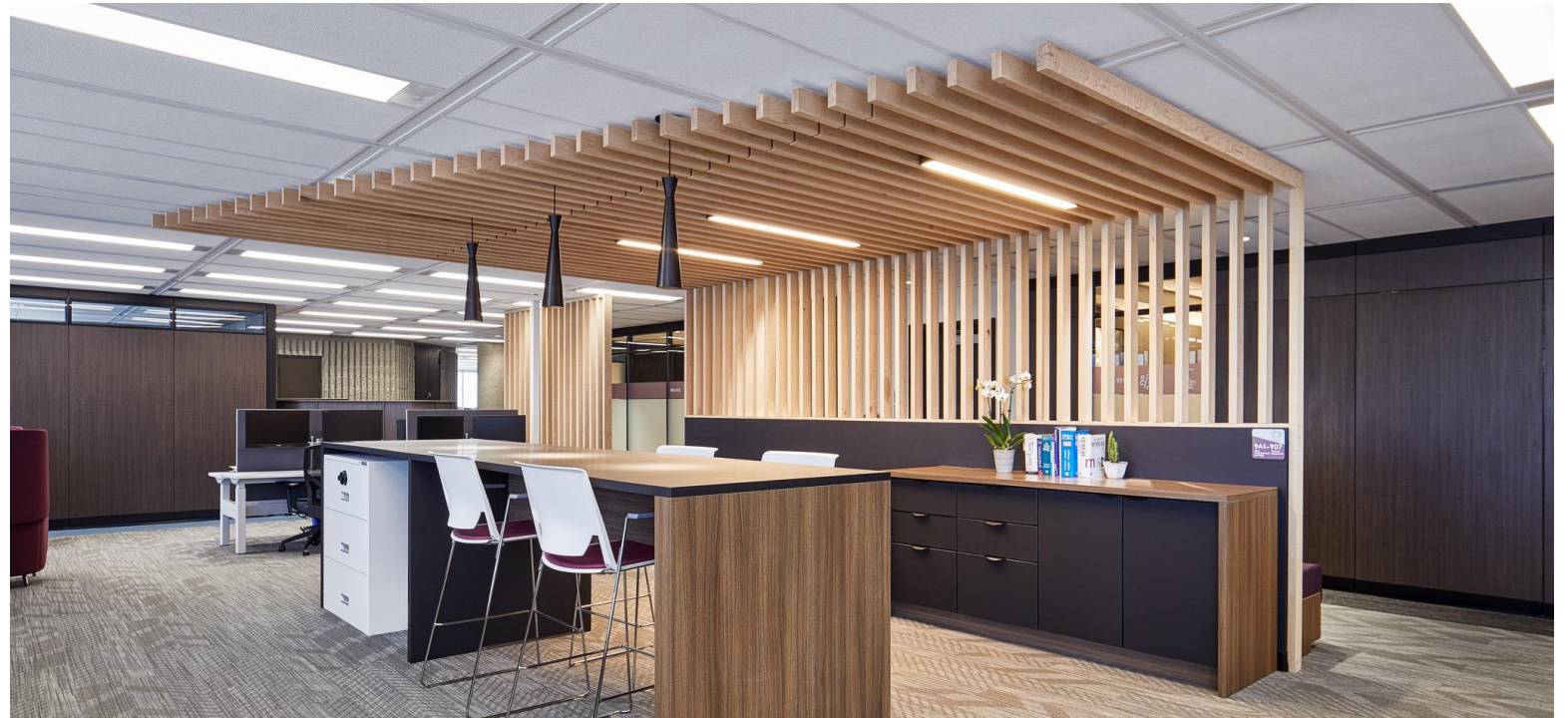
PLANIFIER POUR LA FLEXIBILITÉ



Conception centrée sur l'utilisateur

Nous ne sommes pas tous les-mêmes, par conséquent, une approche unique de la conception ne fonctionne pas.

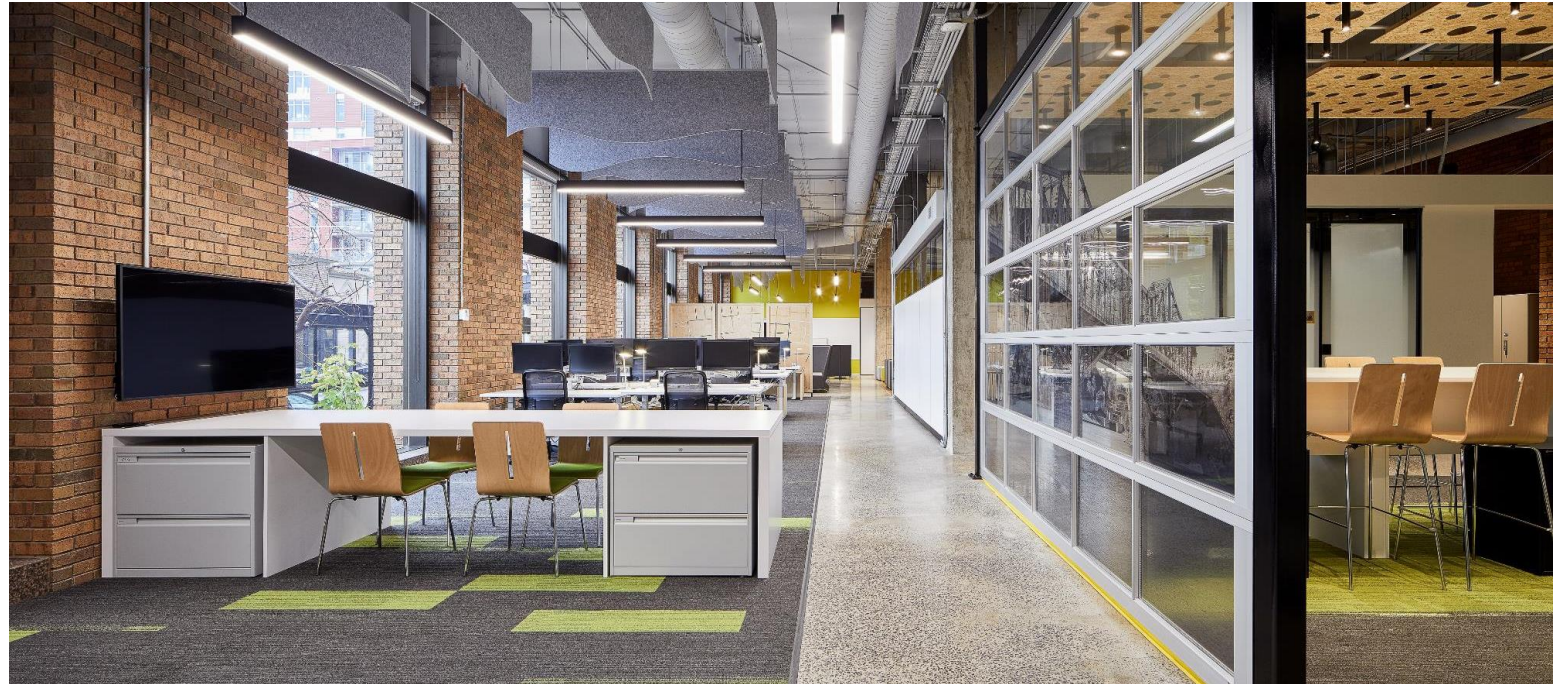
Grâce à un processus de consultation amélioré, où **tous les utilisateurs** se font entendre, le Milieu de travail GC tient compte des activités de travail spécifiques identifiées ainsi que des **préférences variables des utilisateurs** pour créer un milieu de travail fonctionnel et favorable.



Promouvoir l'égalité d'accès

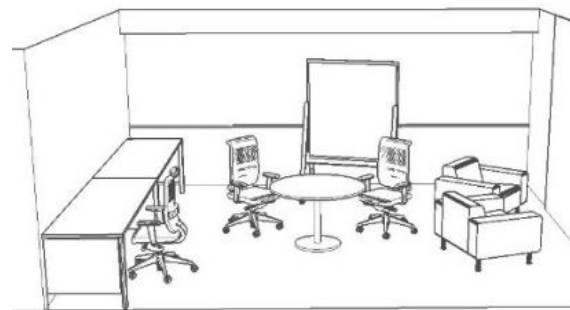
Le Milieu de travail GC favorise un milieu de travail plus **équitable** où chacun a accès aux niveaux d'**intimité** visuelle et acoustique dont il a besoin pour la tâche à accomplir.

Les points de travail **partagés** permettent des équipements plus **utiles** et une utilisation optimisée de l'espace.



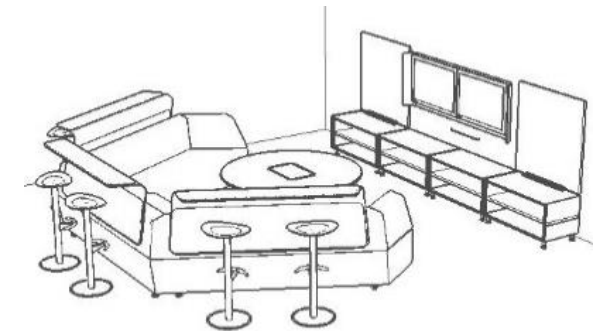
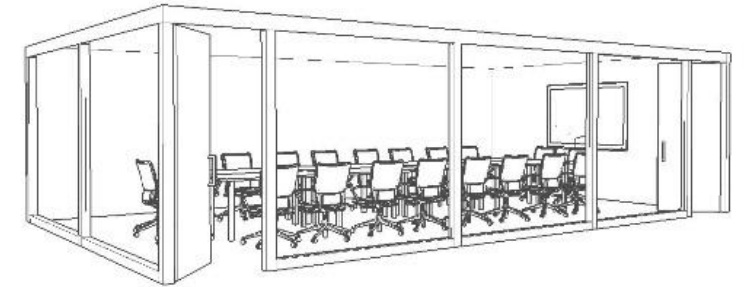
Concevoir pour les activités

SALLE DE TRAVAIL

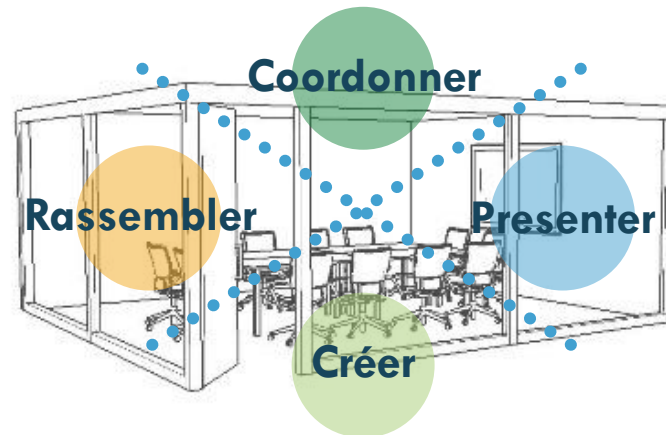


SALLE DE PROJET

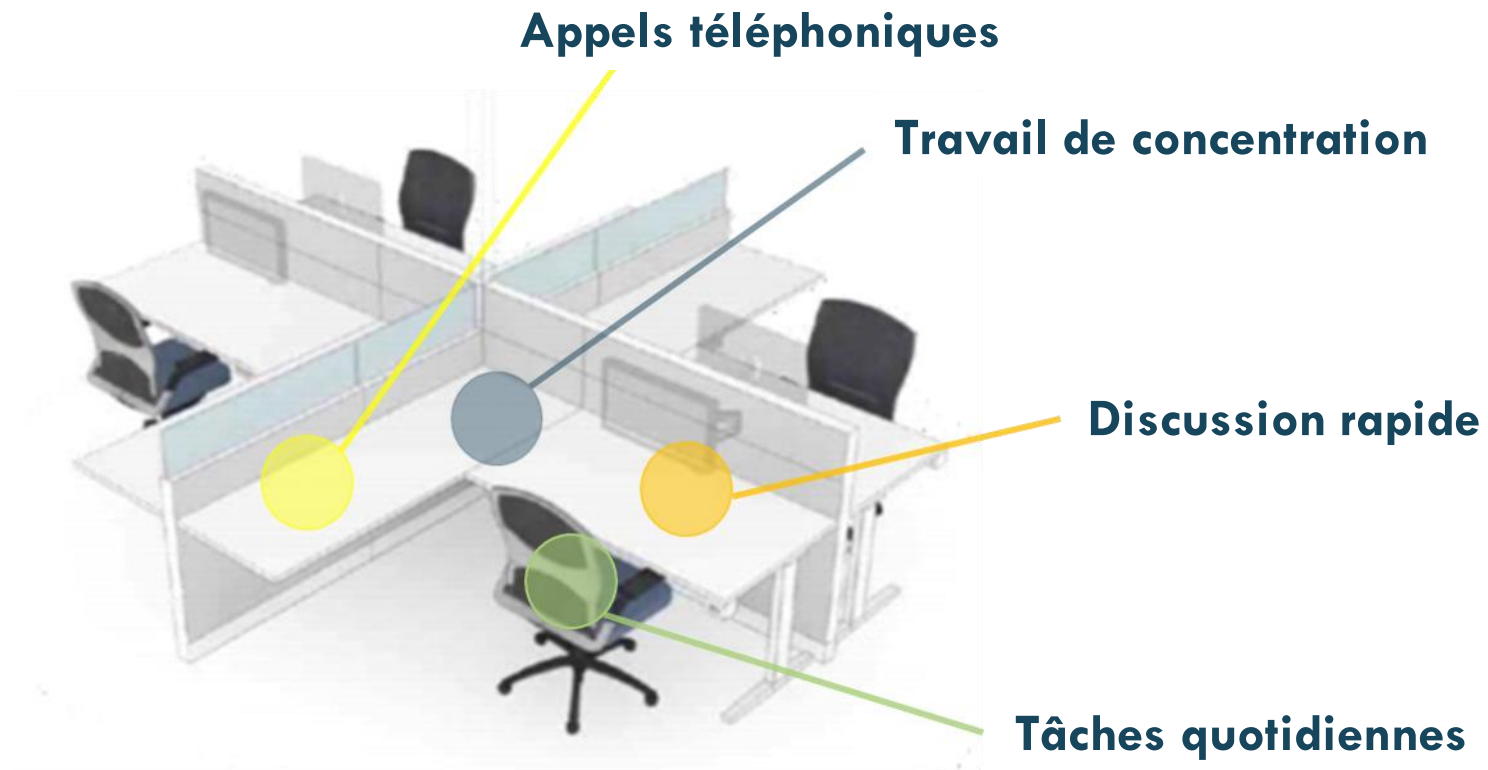
RENCONTRE & PRÉSENTATION FORMELLE



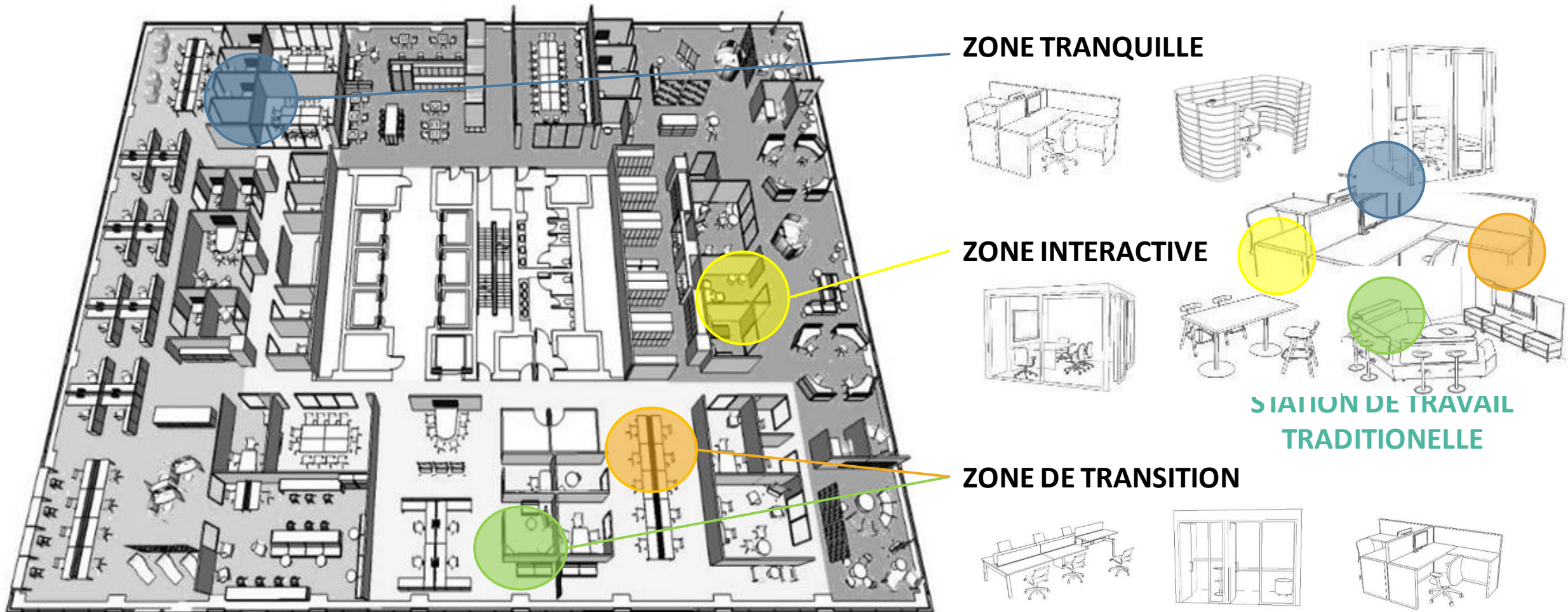
TRAVAIL D'ÉQUIPE & IDÉATION



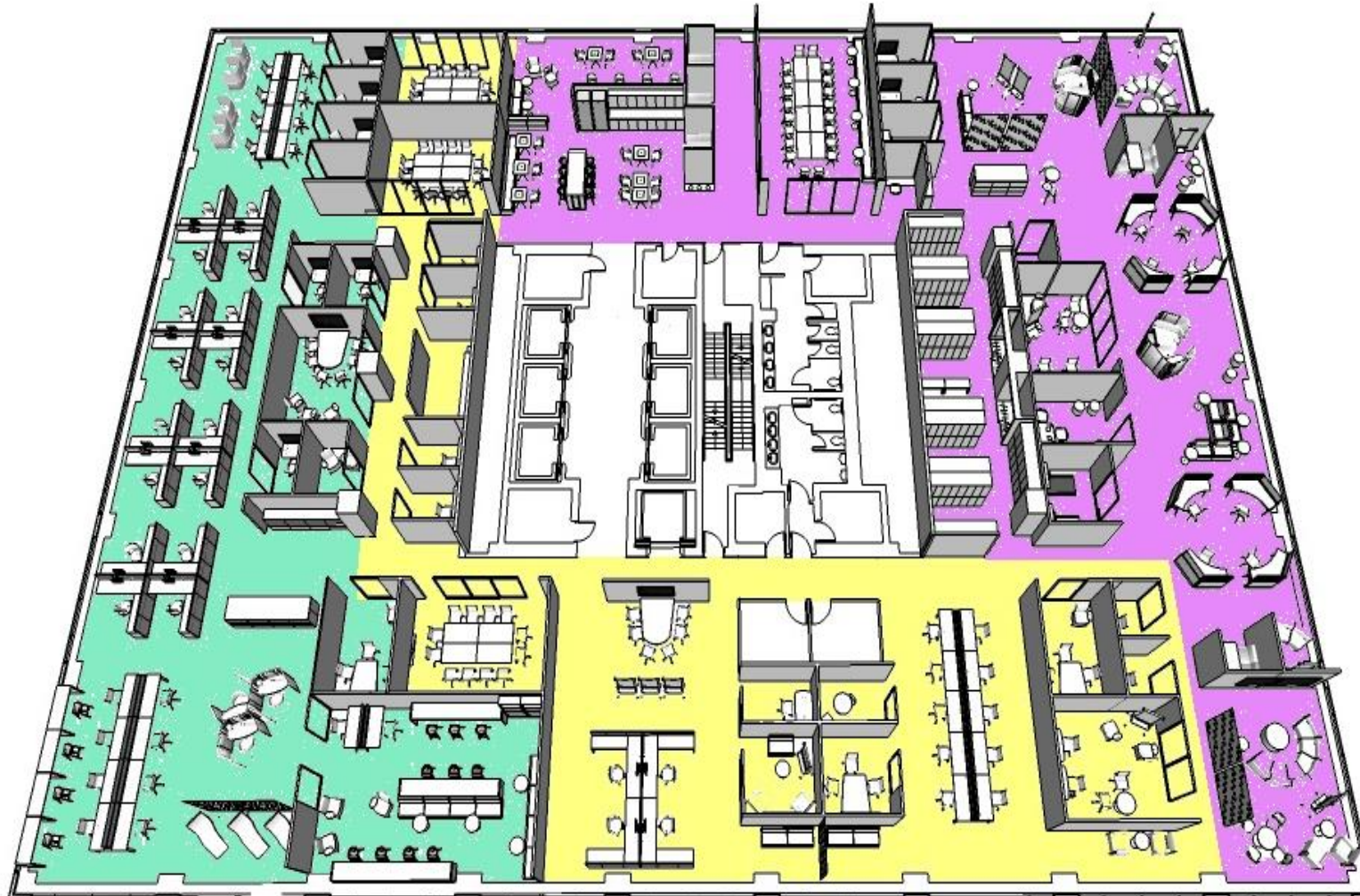
Concevoir pour les activités (suite)



Diviser par fonction



Diviser par fonction (suite)



Diviser par fonction (suite)



Le zonage est impératif pour repérer les comportements attendus et atténuer les distractions sonores et visuelles.

CONCEVOIR LA TRANSITION VERS LA ZONE TRANQUILLE



INCITER UN CHANGEMENT DE COMPORTEMENT EN MATIÈRE DE NIVEAUX DE BRUIT

INCLURE DES INDICES VISUELS TELS QUE DES ÉCRANS ET DES ÉLÉMENTS ARCHITECTURAUX



GUIDER LA CIRCULATION ET DÉLIMITER LES ZONES

REGROUper LES POINTS DE TRAVAIL COLLABORATIFS



ENCOURAGER LES INTERACTIONS ET LES « COLLISIONS » SOCIALES

REGROUper LE RANGEMENT PERSONNEL ENSEMBLE



DIRIGER LE TRAFIC ET ISOLER LES ACTIVITÉS BRUYANTES DES ZONES DE TRAVAIL



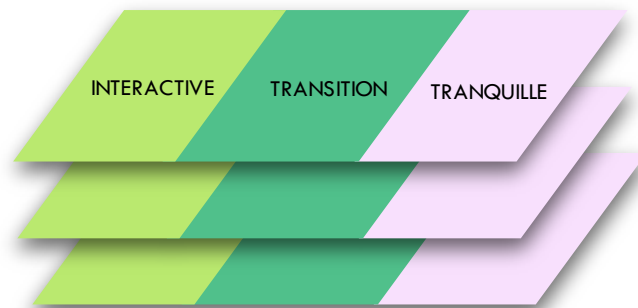
ZONE TRANQUILLE

ZONE TRANSITIONNELLE

ZONE INTERACTIVE

Diviser par fonction (suite)

STRATÉGIES POUR LA RÉPARTITION À NIVEAUX MULTIPLES



RÉPARTITION VERTICALE UNIFORME

- Permet aux emplacements des points de travail d'être cohérents et plus faciles à localiser
- Répartit uniformément les points de travail et les locaux de soutien, ce qui réduit le risque de surutilisation ou de sous-utilisation des étages
- Est idéal pour les étages de petites et moyennes superficies



Tout point de travail spécialisé doit être situé dans la zone de transition pour répondre aux exigences acoustiques les plus larges



RÉPARTITION VERTICALE SEGMENTÉE

- Permet d'assigner des groupes ayant des profils d'activité et des besoins semblables à une section d'un étage comprenant les trois zones fonctionnelles
- Facilite la cohésion de groupe en assurant la proximité des membres d'une même équipe dans un périmètre plus restreint
- Centralise les besoins spécifiques à un groupe au même endroit

Planifiez pour de la flexibilité

Pratiques exemplaires pour maximiser la **FLEXIBILITÉ** du design

Promouvoir les **solutions de mobilier** par rapport aux luminaires permanents ou intégrés

Utilisation de **mobilier mobiles** dans la mesure du possible (reconfigurable)

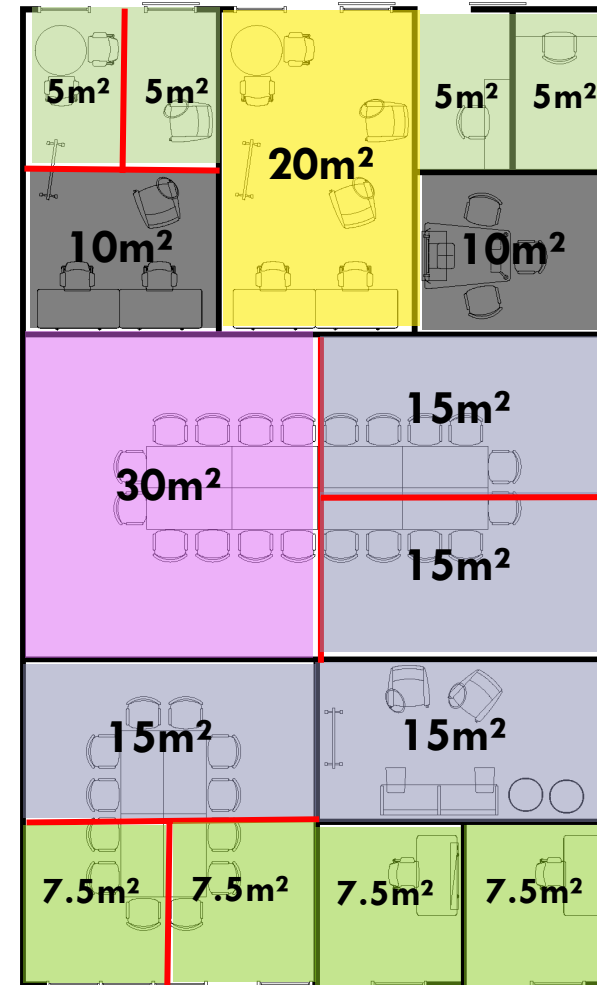
Rendre les espaces **polyvalents**

Utilisation de cloisons **démontables**

Concevoir avec la **modularité** à l'esprit

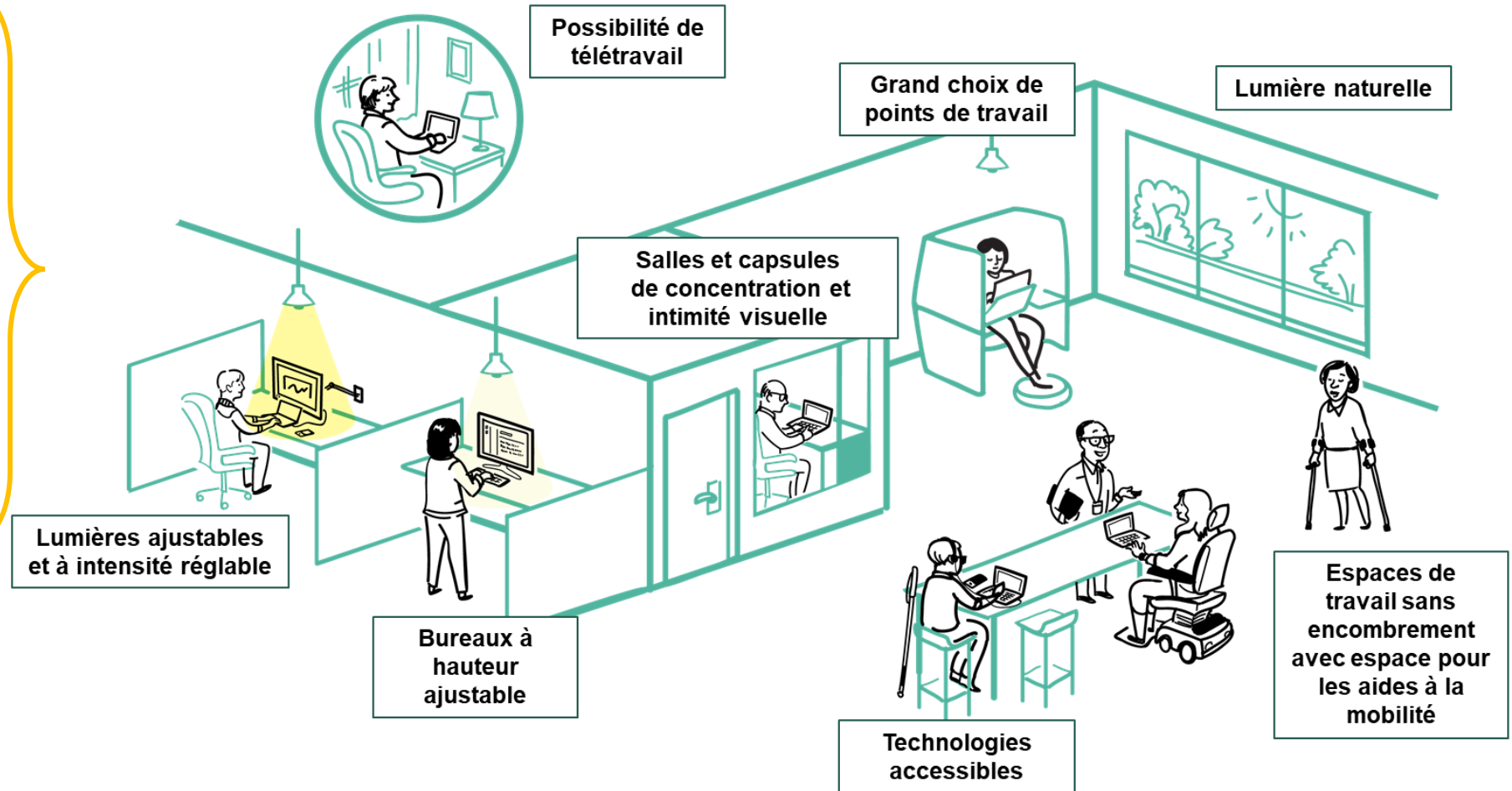


La conception agile permet au milieu de travail de s'adapter facilement à des exigences en constante évolution



Concevoir pour l'accessibilité et l'inclusion

- ✓ CONCEPTION CENTRÉE SUR L'UTILISATEUR
- ✓ PROMOUVOIR L'ÉGALITÉ D'ACCÈS
- ✓ CONCEVOIR POUR LES ACTIVITÉS
- ✓ DIVISER PAR FONCTION
- ✓ PLANIFIER POUR LA FLEXIBILITÉ



Points de travail

Les Milieux de travail GC sont conçus à partir d'**UN ensemble de pièces** appelé **POINT DE TRAVAIL**.

Les points de travail sont basés sur la **fonction** et peuvent varier en taille et en quantité.



POINTS DE TRAVAIL INDIVIDUELS

- Poste de travail
- Point de transition
- Capsule de concentration
- Salle de concentration
- Salle d'étude
- Point de réflexion
- Poste de travail actifs
- Cabine téléphonique

POINTS DE TRAVAIL COLLABORATIFS

- Point de discussion
- Enclave
- Zone d'équipe
- Salon
- Salle de travail
- Salle de projet
- Salle de réunion

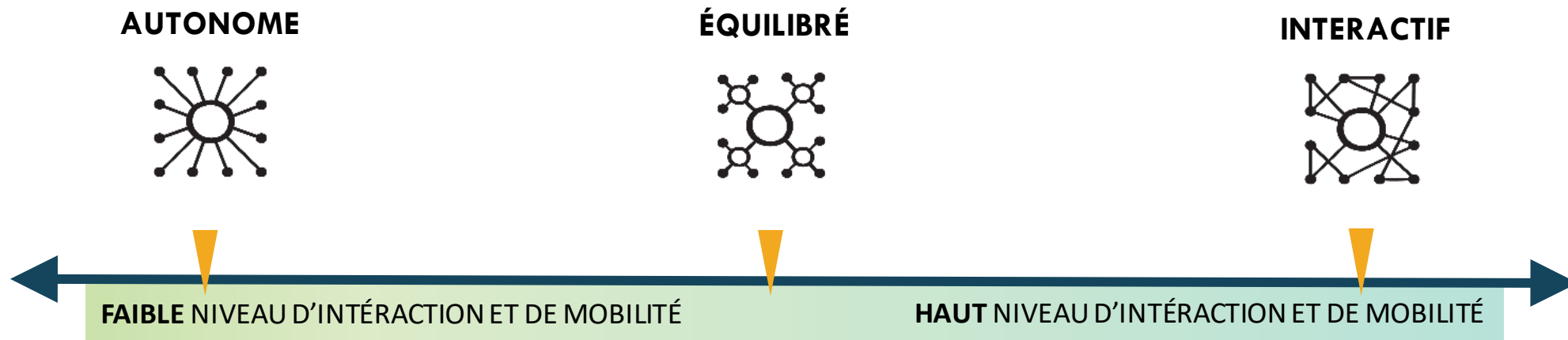
ESPACE DE SOUTIEN

- Cuisinette
- Zone d'équipement
- Casier
- Rangement

Profils d'activité

Les points de travail sont distribués pour **OPTIMISER** le milieu de travail et pour refléter le mode de travail modernisé prévu par l'organisation. Ces distributions sont classées en **PROFILS D'ACTIVITÉ**.

Les profils d'activité suivants prennent en charge divers **niveaux d'interaction, de mobilité et d'activités réalisées dans le milieu de travail.**



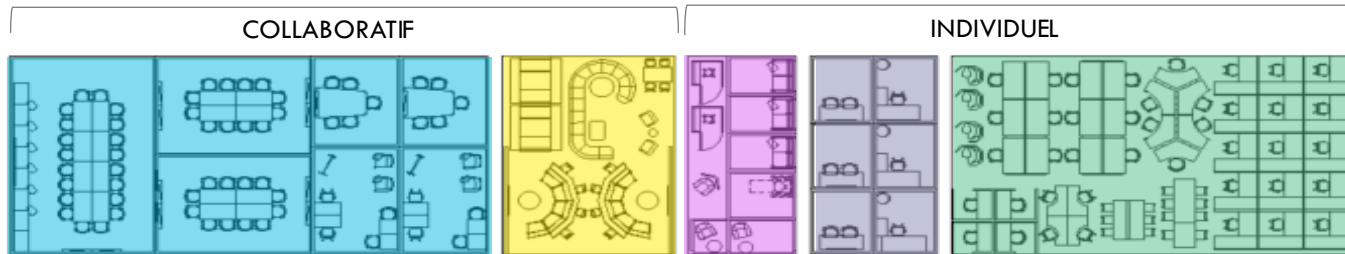
Profils d'activité – Exemples de distributions de points de travail



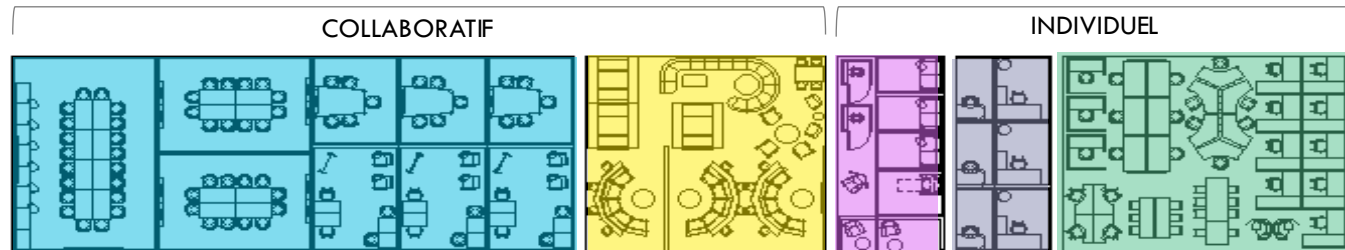
MILIEU DE TRAVAIL AUTONOME



MILIEU DE TRAVAIL ÉQUILIBRÉ



MILIEU DE TRAVAIL ACTIF




 COLLABORATIF FERMÉ

 COLLABORATIF OUVERT

 SECONDAIRE INDIVIDUEL

 PRIMAIRE INDIVIDUEL FERMÉ

 PRIMAIRE INDIVIDUEL OUVERT

Questions?

Merci

Pour plus d'informations sur la transformation et l'habilitation du Milieu de travail GC, et pour accéder à tous les outils référés dans cette présentation, veuillez visiter la page **GCpedia du Milieu de travail GC**:

https://www.gcpedia.gc.ca/wiki/Milieu_de_travail_GC/Ressources

Pour communiquer avec le **Centre national d'expertise en transformation et habilitation, le Centre d'expertise en design d'intérieur, ou le Centre d'expertise en gestion du changement**, veuillez envoyer un courriel à la boîte courriel générique du Milieu de travail GC:

TPSGC.SIMilieudeTravailGC-RPSGCWorkplace.PWGSC@tpsgc-pwgsc.gc.ca