



SIG avec données ouvertes

<https://www.statcan.gc.ca/fra/ecdo>

Marian Radulescu

Laboratoire d'exploration et intégration de données (LEID)

Centre des projets spéciaux sur les entreprises (CPSE)

Journée des SIG, Ottawa, 13 novembre 2019

Éclairer grâce aux données, pour bâtir un Canada meilleur



Statistics
Canada

Statistique
Canada

Canada



Aperçu

- Bases de données ouvertes
- Outils libres/analytique des données ouvertes
- Questions



Statistics
Canada

Statistique
Canada

Éclairer grâce aux données, pour bâtir un Canada meilleur

Canada

Microdonnées ouvertes : un type de données vaste et croissant, mais encore sous-utilisé

- **Microdonnées** : renseignements **non sensibles et non personnels** sur les immeubles, les entreprises, les adresses, la valeur des biens immobiliers, les infrastructures, etc.
- **Sources de données** : sources **qui font autorité** : administrations municipales, régionales et provinciales et, de plus en plus, intervenants du secteur privé
- **Licence** : **licence de données ouvertes** qui encourage l'utilisation des données (mais aussi d'un volume croissant d'ensembles de données accessibles au public)
- **En expansion rapide...** et encore de nombreuses **ressources inexploitées**

Environnement de couplage de données ouvertes (ECDO)

- Objectifs :

- **Accroître la pertinence** des microdonnées à licence ouverte dans un environnement adapté au couplage de données
- **Sensibiliser** aux avantages de l'utilisation de données ouvertes comme source d'information autre ou auxiliaire
- Repérer des **outils efficaces** permettant de compiler, de normaliser et d'harmoniser le contenu des ensembles de données ouvertes

- **Élaboration :**

- Initiative entreprise par **Statistique Canada** – financée par des projets externes à recouvrement des coûts et des projets internes
- L'ECDO est en cours d'**élaboration** – les versions antérieures et à venir sont accessibles ici : <https://www.statcan.gc.ca/fra/ecdo>



Base de données ouvertes sur les immeubles

(deuxième version, 1^{er} mars 2019)

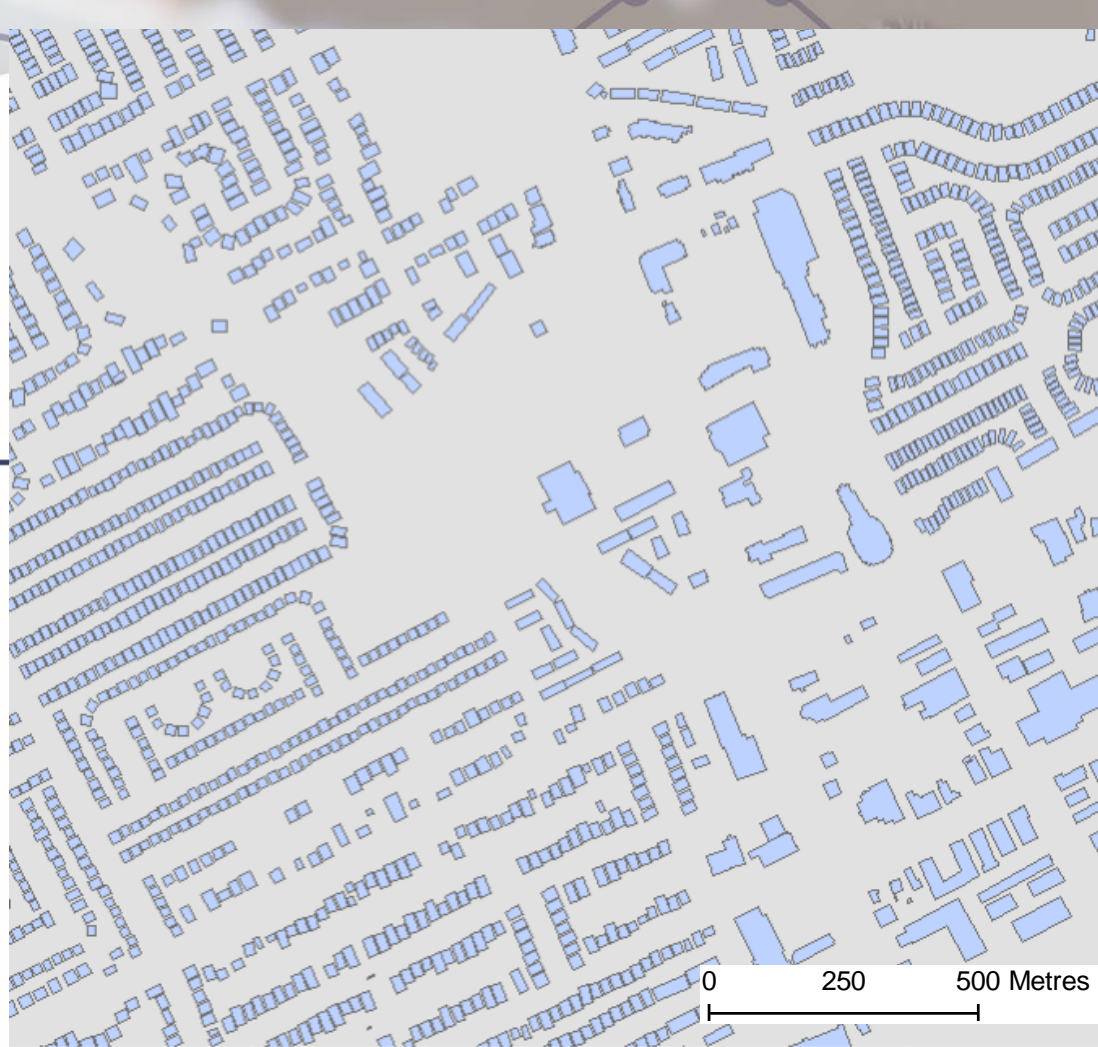
<https://www.statcan.gc.ca/fra/ecdo/bases-donnees/bdoi>



- Une compilation de 65 ensembles de données provenant de diverses sources gouvernementales de données ouvertes (provinciales, municipales)
- 4,4 millions d'enregistrements d'empreintes d'immeubles et de variables calculées et normalisées pour l'ensemble des fournisseurs de données
- Ensemble de données harmonisé et normalisé accessible au moyen de la [Licence du gouvernement ouvert – Canada](#)

La BDO : Exemple de données

- Exemple : Empreintes des bâtiments de Richmond Hill, Toronto
- La qualité est généralement élevée. Les bâtiments sont rapprochés



OBJECTID*	Shape*	Longitude	Latitude	CSDUID	CSDNAME	Data_prov	Build_ID	Shape_Length	Shape_Area
1	Polygon	-115.561757	51.18907	4815035	Banff	Banff	48150350000001	16.560241	16.963528
2	Polygon	-115.569331	51.171372	4815035	Banff	Banff	48150350000002	87.531972	330.625531
3	Polygon	-115.569616	51.178173	4815035	Banff	Banff	48150350000003	104.044015	573.938947



Applications de données ouvertes

- Visionneuse de l'ECDO
- Validation et analyse des données à l'aide de sources de données ouvertes

Visionneuse de l'ECDO

- Visionneuse Web du Système d'information géographique (SIG) pour présenter les empreintes d'immeubles de la Base de données ouvertes sur les immeubles et de Microsoft, ainsi que certains paramètres de validation :
 - Rapport population/immeuble
 - Fournisseur de données (Statistique Canada ou Microsoft)
- Utilisation de l'hébergement en ligne MapBox
- Version pilote : <https://csbp-cpse.github.io/lode-viewer/index.html>

Proportion population à bâtiments

<https://csbp-cpse.github.io/lode-viewer/index-fr.html?context=boundary>



Visionneuse de l'ECDO (suite)

- Version pilote lancée en octobre 2019; élaboration en cours
- Analyse et évaluation en cours pour déterminer l'« adéquation des données à leur utilisation »

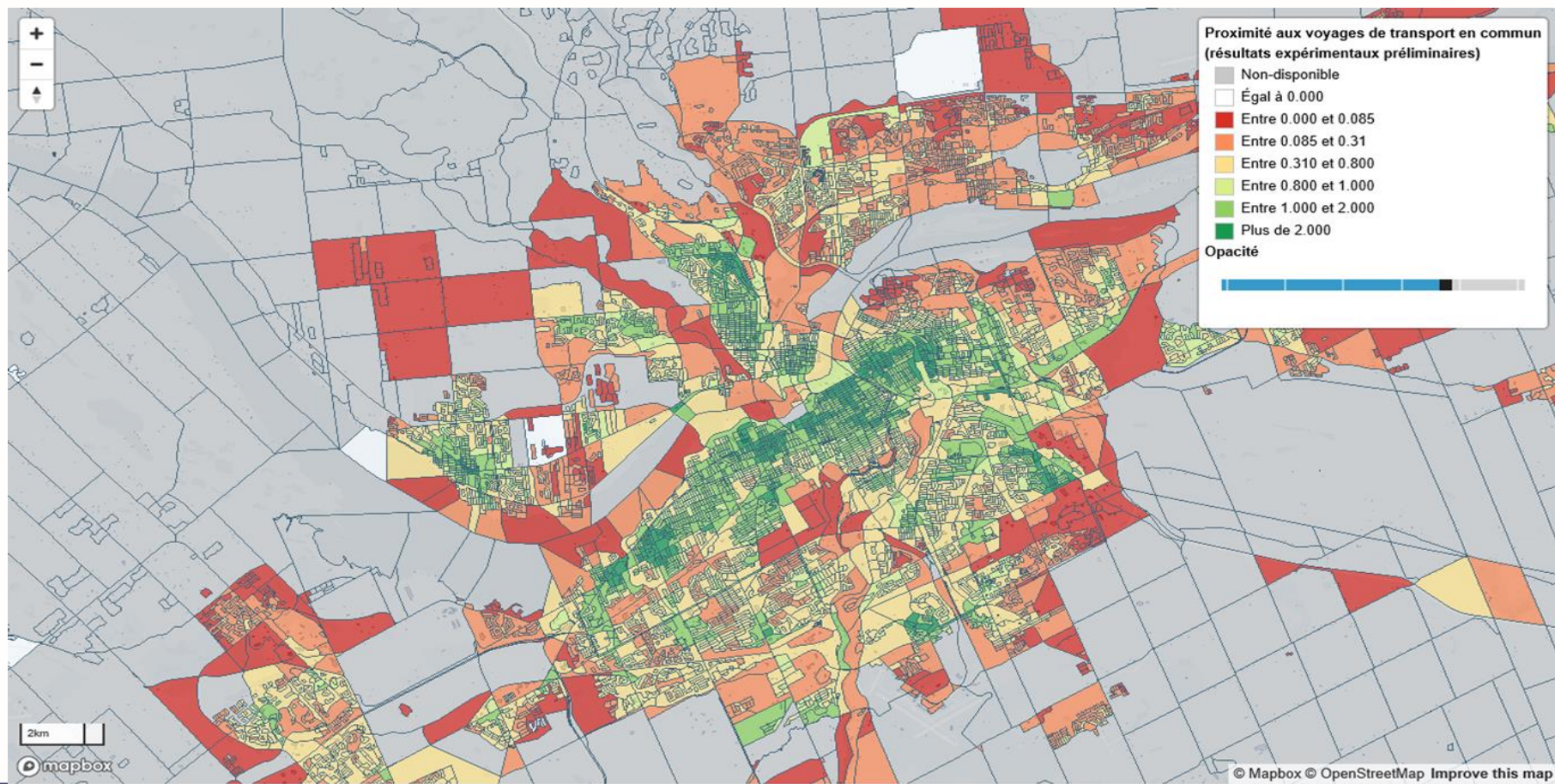
Analytique des données ouvertes : combler une lacune en matière de données?

Présentation : Mesures de proximité par rapport à certains services et commodités

- Projet à recouvrement des coûts en cours avec la Société canadienne d'hypothèque et de logement
- Les mesures en sont à la dernière phase d'élaboration (achèvement prévu entre janvier et mars 2020)
- Les mesures de proximité sont déterminées à partir de la position des points d'accès aux services et de la distance entre le réseau routier et les points de référence [centroïdes d'îlot de diffusion (ID)]
- La position de certains services disponibles est **uniquement** accessible par l'intermédiaire de données ouvertes
- Les calculs de la distance au réseau routier sont **plus efficaces** à l'aide d'outils ouverts

La proximité au transport en commun

<https://csbp-cpse.github.io/lode-viewer/index-fr.html?context=trips>





MERCI!

Pour plus d'informations:

- alessandro.alasia@canada.ca
- marian.radulescu@canada.ca
- bruno.st-aubin2@canada.ca
- joseph.kuchar@canada.ca
- nick.newstead@canada.ca



Statistics
Canada

Statistique
Canada

Éclairer grâce aux données, pour bâtir un Canada meilleur

Canada