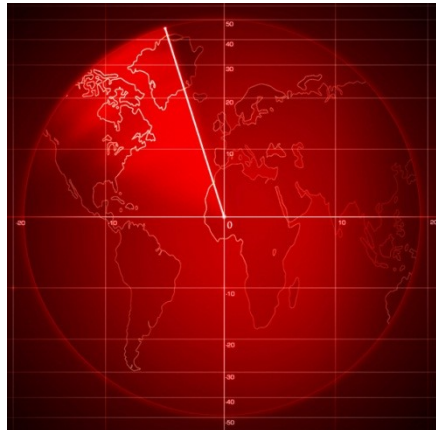




GOVERNMENT OPERATIONS CENTRE

CENTRE DES OPÉRATIONS DU GOUVERNEMENT



# Cartographie de la gestion des urgences tous risques du COG

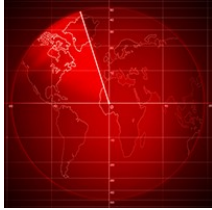
DATE : 13 novembre 2019  
SGDDI no : 1761980



Government  
of Canada

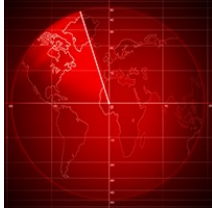
Gouvernement  
du Canada

Canada



- Nous** • Rôle du COG et de la section de géomatique du COG
- Eux** • Nos partenaires dans la cartographie de la gestion des urgences
- Quoi** • Nos produits
- Comment** • Nos mécanismes de communication
- Prochaines étapes** • Prochaines étapes

# Centre des opérations du gouvernement



GOVERNMENT OPERATIONS CENTRE

NON CLASSIFIÉ



GOVERNMENT OPERATIONS CENTRE

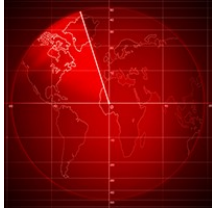
CENTRE DES OPÉRATIONS DU GOUVERNEMENT

## Rôle

*Le Centre des opérations du gouvernement (COG) offre une intervention d'urgence intégrée tous risques en cas d'incident (possible ou réel, d'origine naturelle ou anthropique, accidentel ou intentionnel) touchant l'intérêt national. En tout temps, il assure la surveillance, produit des rapports, offre une connaissance de la situation à l'échelle nationale, élabore des évaluations intégrées du risque et des produits d'avertissement, effectue la planification à l'échelle nationale et coordonne une gestion pangouvernementale des interventions.*



# Section géomatique du COG



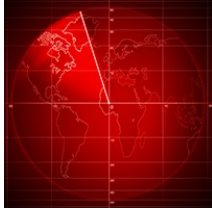
GOVERNMENT OPERATIONS CENTRE

NON CLASSIFIÉ

## Rôle

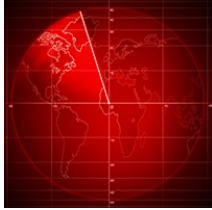
*Renforcer les capacités du COG à assurer une coordination et une orientation stratégique ou à gérer des incidents en cours ou à venir susceptibles de toucher l'intérêt national en fournissant des produits et de l'information en géomatique.*





## Nous appuyons directement

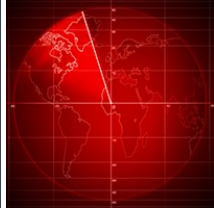
- Services aux Autochtones Canada (SAC)
- Sécurité publique Canada (SP)
- Agence des services frontaliers du Canada (ASFC)
- Immigration, Réfugiés et Citoyenneté Canada (IRCC)
- Innovation, Sciences et Développement économique (ISDE)
- Cabinet du premier ministre et Bureau du Conseil privé (CPM et BCP)
- Agence canadienne d'inspection des aliments (ACIA)
- Provinces et territoires



## Nous collaborons et recevons l'appui de

- Ressources naturelles Canada (Services de géomatique d'urgence de RNCan)
- Services aux Autochtones Canada (SAC)
- Agence spatiale canadienne (ASC)
- Ministère de la Défense nationale (Service de cartographie du MDN et Commandement des opérations interarmées)
- Environnement et Changement climatique Canada (Service canadien des glaces, Service météorologique du Canada et Centre national des urgences environnementales d'ECCC)
- Transports Canada (Programme national de surveillance aérienne de TC)
- Provinces et territoires
- *Federal Emergency Management Agency (US FEMA) des États-Unis*

# Nos produits

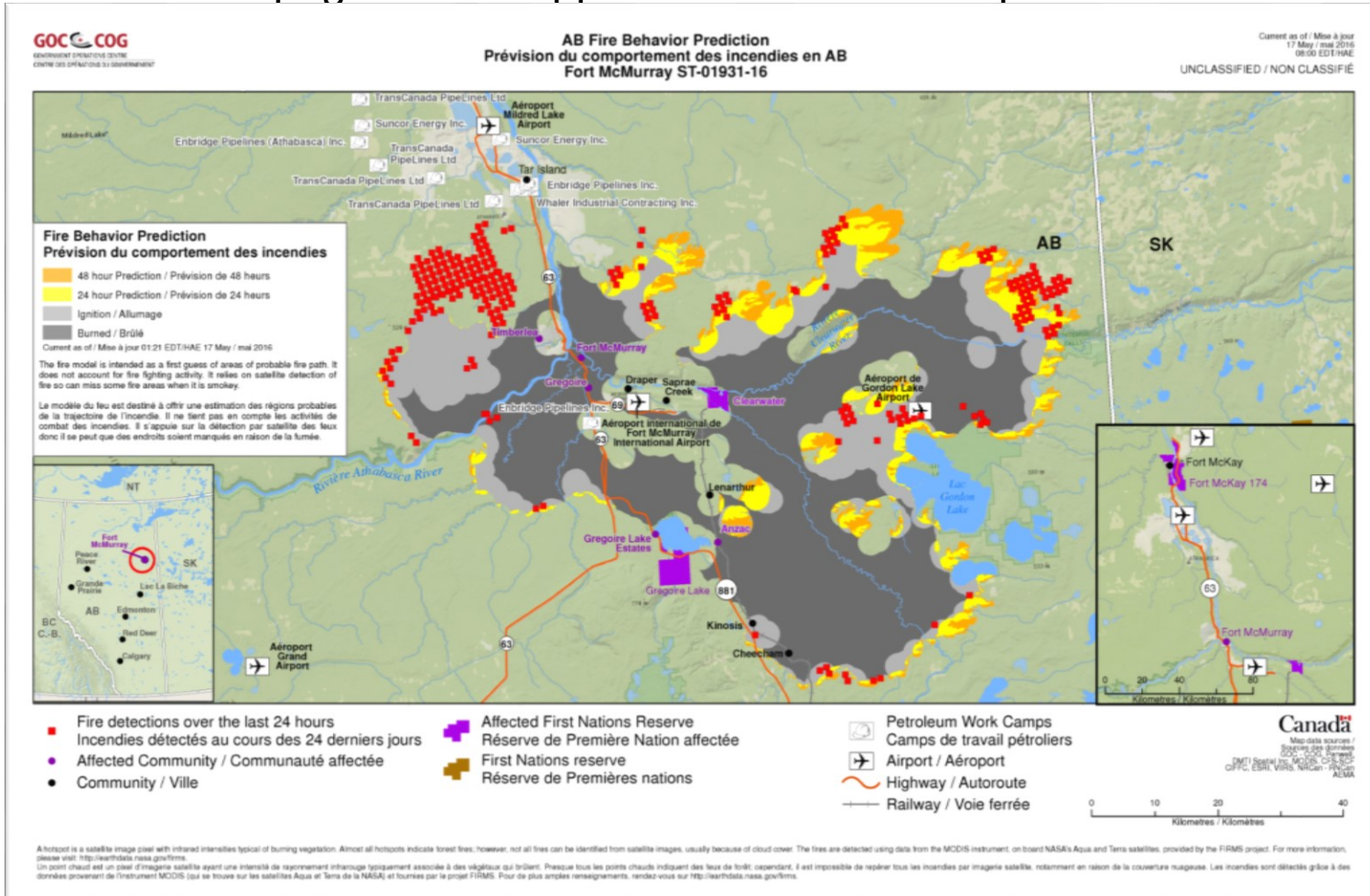


GOVERNMENT OPERATIONS CENTRE

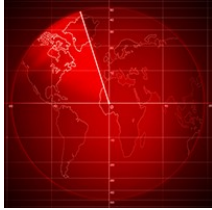
NON CLASSIFIÉ

## Pendant les événements

Cartes accompagnant les rapports du Centre des opérations

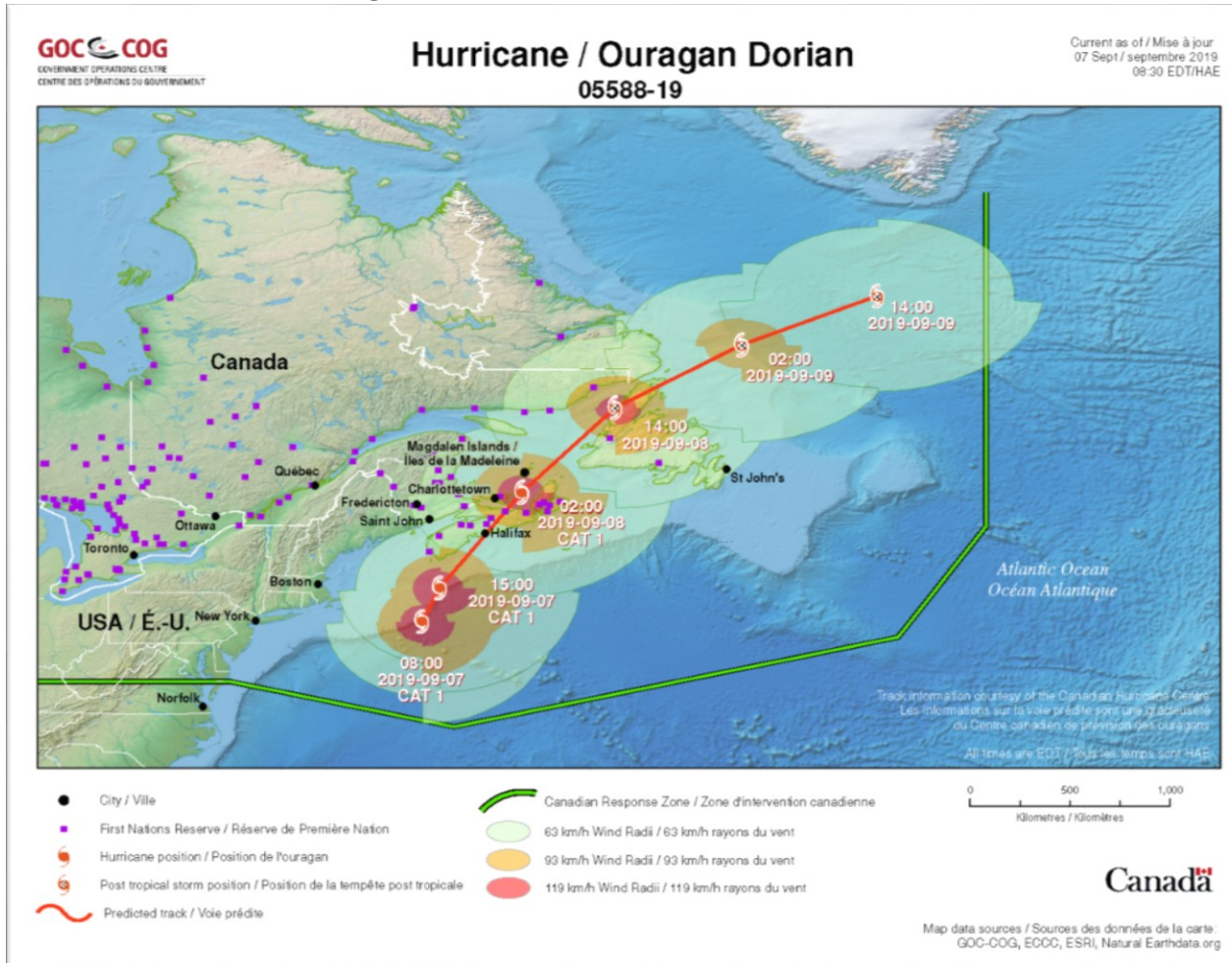






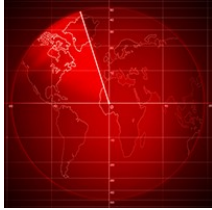
## Pendant les événements

Cartes accompagnant les rapports du Centre des opérations



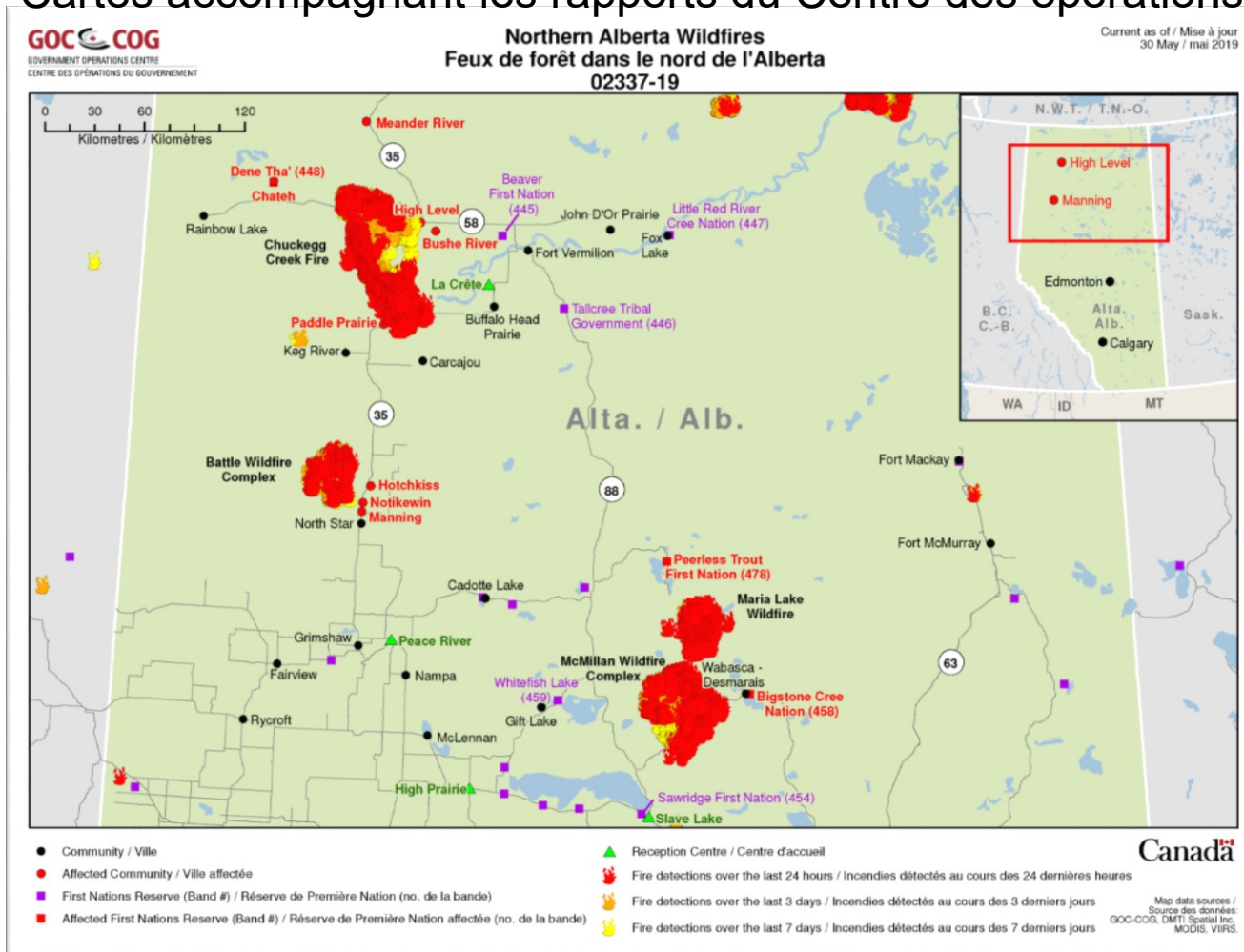






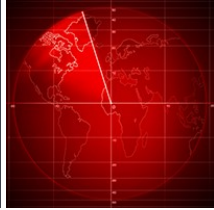
## Pendant les événements

Cartes accompagnant les rapports du Centre des opérations





# Nos produits



GOVERNMENT OPERATIONS CENTRE

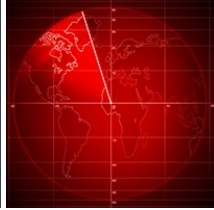
NON CLASSIFIÉ

## Pendant les événements Cartes Web dynamiques

The screenshot displays the GOC Emergency Management Webmaps interface. The browser address bar shows the URL <https://psc.canada.maps.arcgis.com/apps/MapSeries/index.html>. The page title is "GOC Emergency Management Webmaps / Cartes web pour la gestion des urgences du COG". The interface includes a navigation menu with tabs for various provinces and territories, with "Ont." selected. A search bar is present with the text "Find address or place". The main map area shows a map of Ontario with numerous colored markers (orange, blue, green, purple, yellow) representing different facilities and locations. A "Layer List" panel on the right side of the map shows the following layers:

- Tribal Council Locations (INAC) ...
- Government of Canada Properties (PSPC) ...
- Fisheries and Oceans Canada
- Canada Post
- Public Services and Procurement Canada
- Royal Canadian Mounted Police
- National Capital Commission
- Parks Canada Agency
- National Defence
- Transport Canada
- Agriculture and Agri-Food Canada
- Environment and Climate Change Canada
- Other
- NPRI Facilities (2016) (ECCC) ...
- Metal Mines (NRCan) ...
- Non-Metal Mines (NRCan) ...





## Pendant les événements Cartes Web dynamiques

NON CLASSIFIÉ

https://pscanda.maps.arcgis.com/apps/MapSeries/index.html GOC Emergency Management... services.arcgis.com

GOC Emergency Management Webmaps / Cartes web pour la gestion des urgences du COG

Welcome / Bienvenue B.C. / C.-B. Alta. / Alb. Sask. Man. Ont. Que. / Qc. N.B. / N.-B. N.S. / N.-É. P.E.I. / Î.-P.-É. N.L. / T.-N.-L. Nun. / NT. N.W.T. / T.-N.-O. Yk. / Yn

Historical NASP Imagery / Images historique du PNSA by Government Operations Centre / Centre des opérations gouvernement

Find address or place

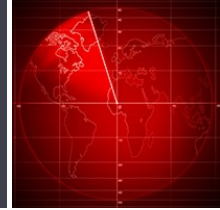
Layer List

- Flooding / inondations ON-QC - 2019/05/04
- Flooding / inondations ON-QC - 2019/04/29
- Flooding / inondations N.B. - 2019/04/25
- Tornado / tornade ON-QC - 2018/09/24
- Flooding B.C. / inondations C.-B. - 2018/05/22
- Flooding B.C. / inondations C.-B. - 2018/05/21
- Flooding B.C. / inondations C.-B. - 2018/05/19
- Flooding / inondations N.B. - 2018/05/09
- Flooding / inondations N.B. - 2018/05/06
- Flooding / inondations N.B. - 2018/05/05
- Forest Fires B.C. / Feux de forêt C.-B. - 2017/07/16
- Forest Fires B.C. / Feux de forêt C.-B. - 2017/07/15
- Forest Fires B.C. / Feux de forêt C.-B. - 2017/07/14
- Forest Fires B.C. / Feux de forêt C.-B. - 2017/07/13





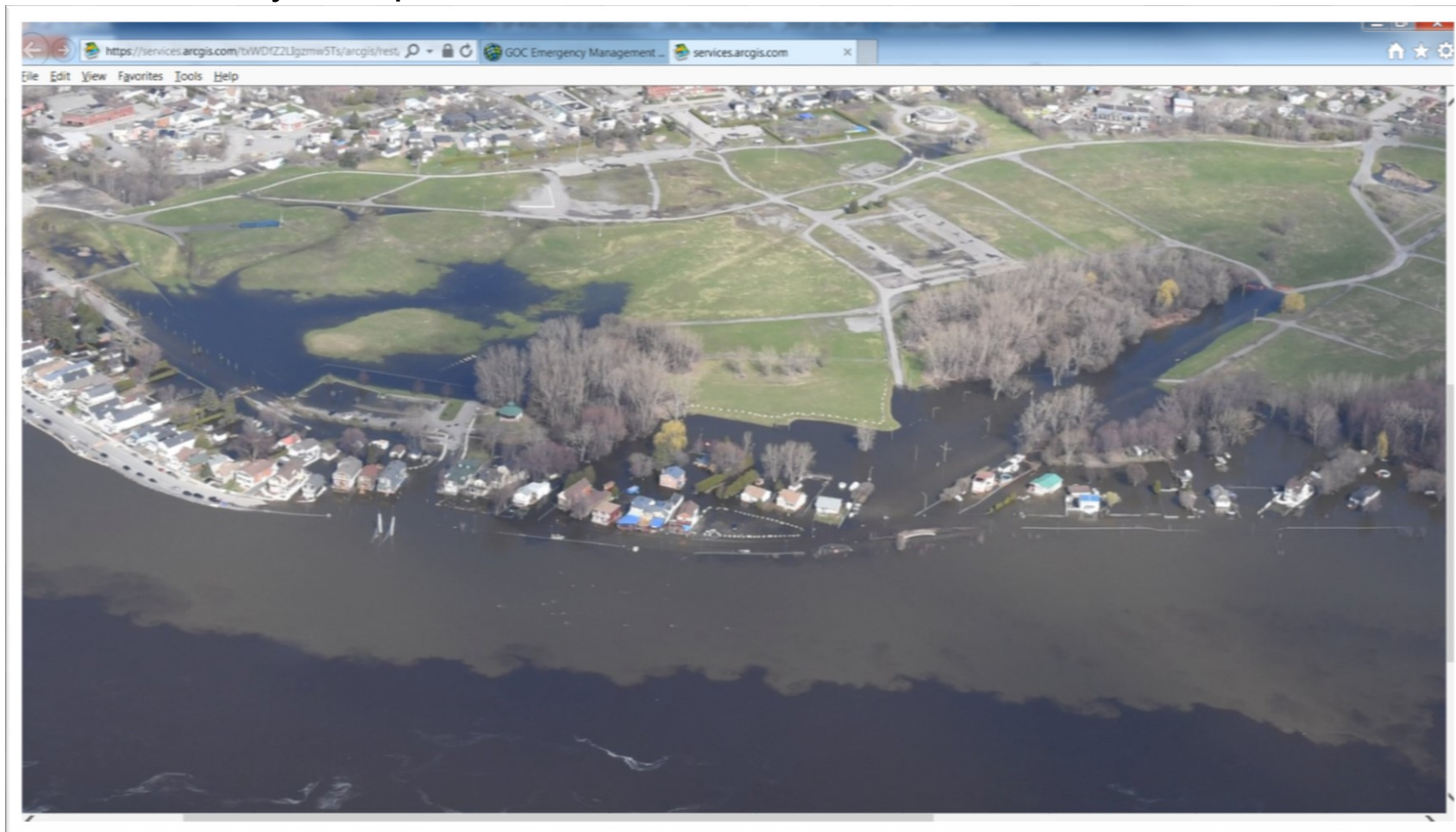
# Nos produits



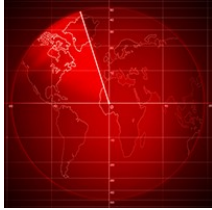
GOVERNMENT OPERATIONS CENTRE

NON CLASSIFIÉ

## Pendant les événements Cartes Web dynamiques



# Notre façon de communiquer



GOVERNMENT OPERATIONS CENTRE

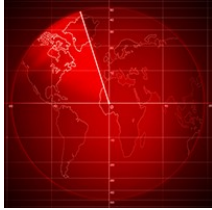
NON CLASSIFIÉ

- Communication publique de fichiers
  - Cartes d'événements
  - Symbologie
  - Photos aériennes (PNSA)
- Hôte infonuagique protégé
  - Imagerie satellitaire
  - Échanges autorisés de données
- Courriel
  - Communication directe des produits aux partenaires
- **CGGU – Communications en matière de géomatique pour la gestion des urgences**
  - Liste de distribution par courriel pour les géopartenaires gouvernementaux de la gestion des urgences





# Prochaines étapes

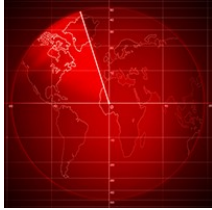


GOVERNMENT OPERATIONS CENTRE

NON CLASSIFIÉ

- Communication améliorée des données avec les partenaires de gestion des urgences
  - À l'heure actuelle, très peu de communications sont effectuées. Ceci doit être amélioré.
- Appui accru aux ministères responsables de la gestion des urgences
  - L'appui en géomatique serait utile à de nombreux ministères lors de situations d'urgence.
- Augmentation de l'utilisation par les provinces des données satellitaires pendant les événements
  - Seulement sept provinces reçoivent actuellement des images RADARSAT-2 lors des situations d'urgences.





## Cameron Bouchard

Responsable technique – Géomatique  
Centre des opérations du gouvernement  
Ottawa, Canada

[Cameron.Bouchard@canada.ca](mailto:Cameron.Bouchard@canada.ca)



GOVERNMENT OPERATIONS CENTRE  

---

CENTRE DES OPÉRATIONS DU GOUVERNEMENT