



TRANSFORMATION EMPLOIS GC

Aperçu
septembre 2019

LA COMMISSION DE LA FONCTION PUBLIQUE (CFP)...

- fait *autorité en matière de dotation* dans la fonction publique fédérale en vertu de la *Loi sur l'emploi dans la fonction publique* (LEFP). Elle favorise et protège une fonction publique non partisane, fondée sur le mérite et représentative au service de tous les Canadiens.
- facilite le *recrutement de Canadiens talentueux* de partout au pays au nom des ministères
- *s'efforce de renouveler* ses services de recrutement sur une base continue.
- *La vision de la CFP est de bâtir aujourd'hui la fonction publique de demain*

NOTRE OBJECTIF AVEC TRANSFORMATION EMPLOIS GC EST...

...de fournir au GC une solution de recrutement flexible, novatrice, inclusive et centrée sur l'utilisateur qui attire les talents et qui répond aux besoins des chercheurs d'emploi, des gestionnaires d'embauche et des professionnels en ressources humaines.

NOUS ENVISAGEONS UNE SOLUTION MODERNE QUI OFFRE :

- ✓ Une expérience harmonieuse et intuitive pour les chercheurs d'emploi, les gestionnaires d'embauche et les professionnels en ressources humaines
- ✓ Un moyen plus direct et plus équitable pour tous les Canadiens de chercher et de postuler des emplois au gouvernement
- ✓ Du soutien aux personnes ayant un droit de priorité y compris les anciens combattants libérés pour des raisons médicales
- ✓ Une solution unique adaptée à tous les ministères et agences
- ✓ Une interopérabilité harmonieuse avec les programmes et les systèmes de RH actuels et futurs du GC
- ✓ Un alignement sur les principes numériques du GC pour soutenir la plate-forme d'échange numérique OneGC
- ✓ Des rapports au Parlement protégés et améliorés

NOTRE APPROCHE

Phase 0 Découverte pré-projet (Partie 1 : 2018-2019)

La phase de pré-projet vise à recueillir de l'information :

- sur les besoins des chercheurs d'emplois, des gestionnaires d'embauche, des professionnels en RH et des parties prenantes
- de l'industrie sur ce qui existe actuellement dans le secteur privé comme solution de recrutement

Phase 0 Découverte pré-projet (Partie 2 : 2019-2020)

Évaluer et examiner l'analyse des options pour déterminer la voie à suivre qu'il s'agisse d'acheter, de bâtir ou d'une combinaison des deux

Essais des solutions avec des ministères sélectionnés

Phase 1 Déploiement pilote (2020-2021)

La CFP déploiera une solution de recrutement numérique inclusive, moderne, centrée sur l'utilisateur et harmonieuse. Une approche par étapes sera utilisée pour garantir la stabilité de la plate-forme et de ses fonctionnalités

Phase 2 Mise en oeuvre (2021-2022 et au-delà)

Au cours de cette phase, la CFP continuera de solliciter des commentaires sur la nouvelle solution de recrutement afin d'apporter d'autres améliorations dans les domaines clés et d'améliorer l'expérience des utilisateurs

NOTRE FEUILLE DE ROUTE DE HAUT NIVEAU



NOTRE TRAVAIL EST BASÉ SUR LES NORMES NUMÉRIQUES DU GC



Concevoir avec les utilisateurs



Effectuer des itérations et améliorer régulièrement



Travailler ouvertement par défaut



Utiliser des normes et des solutions ouvertes



Gérer les risques en matière de sécurité et de protection des renseignements personnels



Intégrer l'accessibilité dès le départ



Permettre au personnel d'offrir des services



Être de bons utilisateurs de données



Concevoir des services éthiques



Collaborer largement

EN PARTENARIAT AVEC LE SCT...

Grâce à un solide partenariat avec le SCT, nous assurons l'alignement avec l'initiative de RH et de paye de la prochaine génération vers un objectif commun, à savoir une solution harmonieuse du début à la fin qui place les utilisateurs au premier plan.

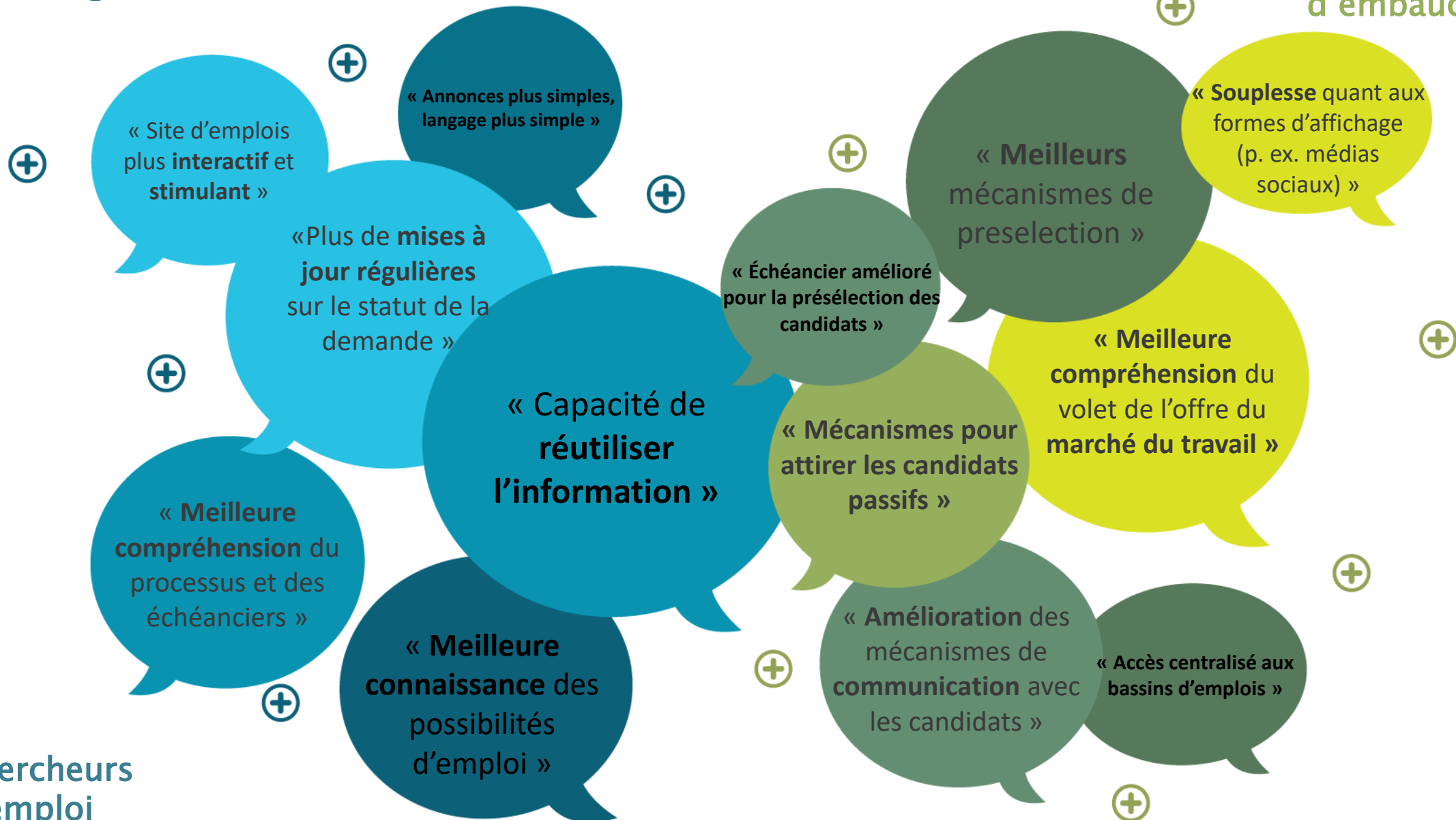
- Collaborer avec les responsables de ProGen au niveau SMA et DG pour assurer une approche unifiée
- Tirer parti de la gouvernance existante telle que le comité des SMA de ProGen et le comité directeur interministériel du SRFP
- Mettre en place une fonction d'intégration horizontale pour faciliter la collaboration avec ProGen sur les besoins de l'entreprise (p. ex., points d'intégration des exigences de l'entreprise)

EMPLOIS GC EN CHIFFRES



CE QUE LES USAGERS NOUS ONT DIT...

Gestionnaires
d'embauche



Chercheurs
d'emploi

CARACTÉRISTIQUES QUI NOUS INTÉRESSENT...

Possibilité de réutiliser l'application et les renseignements des candidats pour plus d'un processus d'embauche

Accès par de multiples canaux
(p. ex., accessible à partir de divers appareils)

Présentation de rapports, surveillance, et mesure du rendement

Profil des chercheurs d'emploi
(**passport du postulant**)

Inventaire des
compétences

Outils de **communication**

Centre de services et gestion des personnes-ressources (p. ex., bureau d'aide aux utilisateurs, soutien à la clientèle)

Options libre-service
(**pour tous les groupes ciblés**)

Espace de collaboration pour les RH et les gestionnaires d'embauche

Renseignements sur le
marché du travail

Tableaux de bord sur **l'état d'avancement**

Options de relations externes (**affichage des offres d'emploi dans les médias sociaux**)

CERTAINES EXIGENCES CLÉS NON-FONCTIONNELLES

Doit **s'adapter en fonction** de la fluctuation des volumes

Doit **interopérer avec d'autres systèmes** au moyen d'interfaces de protocole d'application

Doit **satisfaire aux exigences gouvernementales** en matière de cybersécurité, de gestion de l'information, d'accessibilité et de bilinguisme

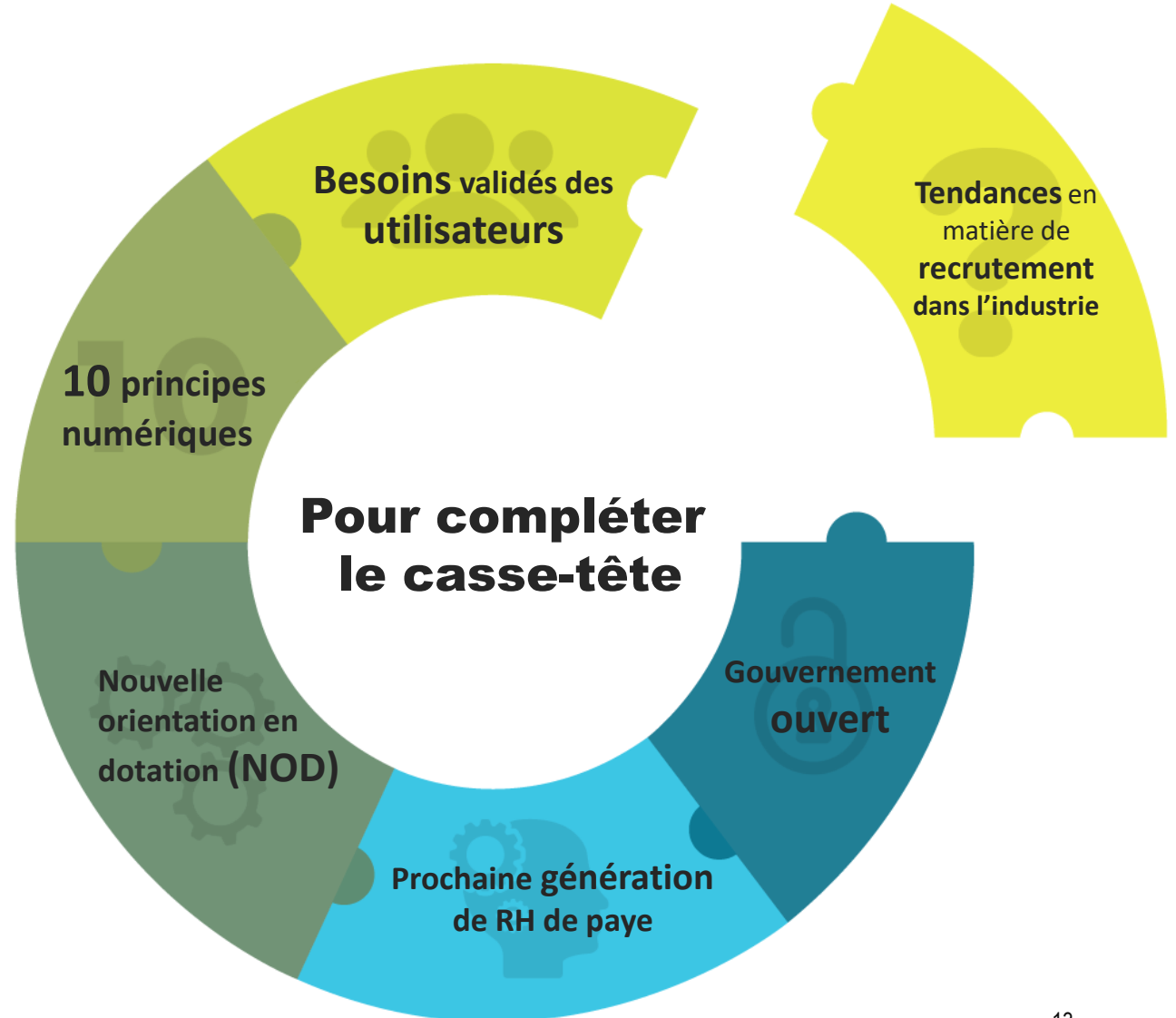
Doit **répondre aux attentes des utilisateurs** en ce qui concerne la rapidité et la réactivité

Doit **s'adapter aux modifications** apportées au cadre législatif

POUR COMPLÉTER NOTRE CASSE-TÊTE

UN DIALOGUE AVEC L'INDUSTRIE SUR LES TENDANCES ET LES SOLUTIONS

1. Concevoir avec les utilisateurs
2. Effectuer régulièrement des itérations et des améliorations
3. Travailler ouvertement par défaut
4. Utiliser des normes et des solutions ouvertes
5. Gérer les risques en matière de sécurité et de protection des renseignements personnels
6. Intégrer l'accessibilité dès le départ
7. Permettre au personnel d'offrir de meilleurs services
8. Être de bons utilisateurs de données
9. Concevoir des services éthiques
10. Collaborer largement



DR & WEBINAIRE



Le 16 novembre, la CFP a tenu un webinaire destiné à fournir un aperçu du projet aux chefs de file de l'industrie. Cela leur a aussi permis de poser des questions sur la demande de renseignements (DR) récemment émise en lien avec le projet de transformation Emplois GC.

Toutes les questions et réponses de cette session ont été publiées en ligne via buyandsell.gc.ca



DÉMONSTRATIONS DES FOURNISSEURS

7 démonstrations de fournisseurs ont eu lieu en décembre et en janvier. Les démonstrations fourniront à l'équipe de projet des renseignements importants sur les tendances en matière de recrutement, les défis auxquels nous pourrions être confrontés et contribueront à préciser les exigences des futures itérations d'Emplois GC.

Plus de 20 participants de la CFP ainsi que des représentants de ProGen RH et paye ont assisté aux démonstrations.

Surveillance

Programmes
centraux et
régionaux

Opérations

Droit de
priorité

Centre de
psychologie
du personnel

TI

Architecture
d'entreprise

DÉMONSTRATIONS DES FOURNISSEURS

Gestionnaires d'embauche et les RH/les chercheurs d'emplois

1 Inventaires des compétences et analyses des préjugés fondés sur le genre pour appuyer la création d'offres d'emploi

2 Fonctions intégrées de planificateur d'entrevues et capacités de collaboration de l'équipe d'embauche au sein de l'outil

3 Affichage personnalisé pour les RH, p. ex., état d'avancement, n° d'offre

4 Affichage chronologique graphique des antécédents professionnels des candidats

5 Affichage rotatif des cv aux fins de comparaison. Affichage en colonnes des résultats d'évaluation des candidats aux fins de comparaison

6 Analyse des curriculum vitae pour alimenter automatiquement les renseignements de base dans le profil du candidat

7 Capacité de télécharger des documents, comme les diplômes et de réutiliser les renseignements figurant dans le profil

8 Affichage rapide sous forme de fiche résumé d'offres d'emploi aux fins de consultation

9 Capacité de postuler rapidement en fournissant une adresse courriel

10 « Graphiques d'occasions d'emploi » pour les candidats à partir des activités passées et intelligence artificielle

DÉMONSTRATIONS DES FOURNISSEURS

Caractéristiques générales

- 1 Renseignements provenant du marché du travail sur la disponibilité des candidats dans une région donnée
- 2 Options de marque propres à l'organisation et des options multimédia, p. ex., des vidéos d'employeur ou site d'emplois
- 3 Déroulement du travail facile à configurer et des mises à jour et affichage automatiques du statut unique par rôle d'utilisateur
- 4 Page d'accueil généralement compatible avec des normes d'accessibilité rigoureuses (WCAG 2.0, niveau AA)
- 5 Entièrement mobile et adapté, y compris la capacité de postuler à des emplois
- 6 Interopérabilité avec d'autres systèmes et plateformes
- 7 Capacité de créer des demandes renouvelables pour les répertoires de programmes
- 8 Outils de communication pour suivre les communications avec les candidats
- 9 Sommaires des parcours des candidats qui indiquent quelle partie du processus demande plus de temps
- 10 Capacités d'offrir des emplois en ligne et sur appareil mobile et d'effectuer des signatures électroniques

LES PROCHAINES ÉTAPES DANS LA PHASE 0

- Notre objectif dans la prochaine année:
 - Découverte supplémentaire par le biais de preuve de concept
 - Analyse de rentabilité, charte du projet et présentation au Conseil du Trésor
 - Travail en transformation des affaires, y compris une stratégie d'apprentissage pour un recrutement moderne

Restez branché!



[#TransformationEmploisGC](#)



[canada.ca](#)



GCcollab

[GCcollab](#)



GCwiki

[GCwiki](#)