



Innovation, Science and  
Economic Development Canada

Innovation, Sciences et  
Développement économique Canada

Canada

# ISDE

## Innovation, sciences et développement économique

[www.ic.gc.ca](http://www.ic.gc.ca)



# Sondage

Qu'est-ce que vous pensez que fait ISDE?

- ❑ Fournit des informations sur la propriété intellectuelle comme les droits d'auteur et les logos
- ❑ Aide les entrepreneurs à développer leur entreprise
- ❑ Fournit un financement aux innovateurs
- ❑ Réglemente les pompes à essence

# Le mandant d'ISDE

Ministre



L'honorable  
François-Philippe  
Champagne  
Ministre de  
l'Innovation, des  
Sciences et de  
l'Industrie

Ministre



L'honorable  
Mary Ng  
Ministre du  
Commerce  
international, de  
la Promotion des  
exportations, de  
la Petite  
Entreprise et du  
Développement  
économique

Ministre



L'honorable  
Randy  
Boissonnault  
Ministre du  
Tourisme et  
ministre associé  
des Finances

Ministre



L'honorable  
Gudie Hutchings  
Ministre du  
Développement  
économique  
rural

- Instaurer un climat favorable à l'investissement,
- Stimuler l'innovation,
- Accroître la présence canadienne sur les marchés mondiaux, et
- Créer un marché équitable, efficace et concurrentiel.

# Secteurs

## Vérification et d'évaluation

- Fournit des vérifications et évaluations indépendantes des services d'ISDE

## Office de la propriété intellectuelle du Canada

- services de propriété intellectuelle (PI) et sensibilisons à l'utilisation efficace de la PI.

## Bureau de la concurrence Canada

- Favorise la concurrence pour les consommateurs et entreprises

## Industrie

- Automobile, avantages technologiques, fabrication, sciences de la vie

## Innovation Canada

- Guichet unique pour les innovateurs : stratégies de croissance, financement

## Sciences et recherche

- Technologie propre, croissance propre, politique scientifique

## Services axés sur le marché et la petite entreprise

- Droit des sociétés; précision de mesure; faillite, tourisme

## Stratégie et politique d'innovation

- Politiques sur l'échange,, télécom et internet, recherche microéconomique

## Spectre et télécommunications

- Recherche et réglementations des radiofréquences et des équipements

## Communications stratégiques et marketing

- Publication Web, services créatifs, événements, communications

## Services internes

- Surveillance
- Planification
- Finance
- Ressources humaines
- Installations
- Services informatiques
- Sécurité

# Portefeuille ISDE

- Agence de promotion économique du Canada atlantique (APECA)
- Banque de développement du Canada (BDC)
- Agence spatiale canadienne (ASC)
- Tribunal de la concurrence (TC)
- Commission du droit d'auteur Canada (CB)
- Destination Canada (DC)
- Agences fédérales de développement économique
- Conseil national de recherches Canada (CNRC)
- Conseil de recherches en sciences naturelles et en génie du Canada (CRSNG)
- Conseil de recherches en sciences humaines du Canada (CRSH)
- Conseil canadien des normes (CCN)
- Statistique Canada (StatCan)

# Notre travail

## **Soutien aux entreprises**

Aider les entreprises à penser et à agir à l'échelle mondiale, à se développer, à prendre des risques et à participer aux chaînes d'approvisionnement mondiales

## **Réglementation du marché**

Améliorer l'intensité concurrentielle des industries canadiennes et renforcer les politiques afin d'anticiper les changements économiques mondiaux et d'y réagir.



# Soutien aux entreprises

- Service de croissance accélérée
- Programme canadien d'adoption numérique
- Solutions innovatrices Canada
- Stratégies pour les femmes en entrepreneuriat féminin
- Programme pour l'entrepreneuriat des communautés noires



# Réglementer le marché



Exactitude des  
pompes,  
stations de  
chargement



Enforcer les  
insolvabilités



Réglementer les  
ondes radio  
(niveaux de  
puissance, accès,  
etc )

## Déclaration de conformité ISDE Canada pour l'Apple TV

Le présent appareil est conforme aux CNR d'ISDE Canada applicables aux appareils radio exempts de licence. Son fonctionnement est soumis aux deux conditions suivantes : (1) cet appareil ne doit pas causer d'interférences; et (2) cet appareil doit accepter toute interférence reçue, y compris des interférences susceptibles d'occasionner un fonctionnement non souhaité.



# Législation et réglementation

## MARCHÉ ET COMMERCE

Loi sur la faillite et l'insolvabilité

Loi de mise en oeuvre de l'Accord sur le commerce intérieur

Loi sur l'inspection de l'électricité et du gaz

## PROPRIÉTÉ INTELLECTUELLE

Loi sur le droit d'auteur

Loi sur les brevets

Loi sur les dessins industriels

Loi sur les marques de commerce

Loi sur le marquage du bois

## LÉGISLATION SUR LA CONSOMMATION

Loi sur les lettres de change (Partie V)

Loi sur l'emballage et l'étiquetage des produits de consommation

Loi sur le poinçonnage des métaux précieux

Loi sur l'étiquetage des textiles

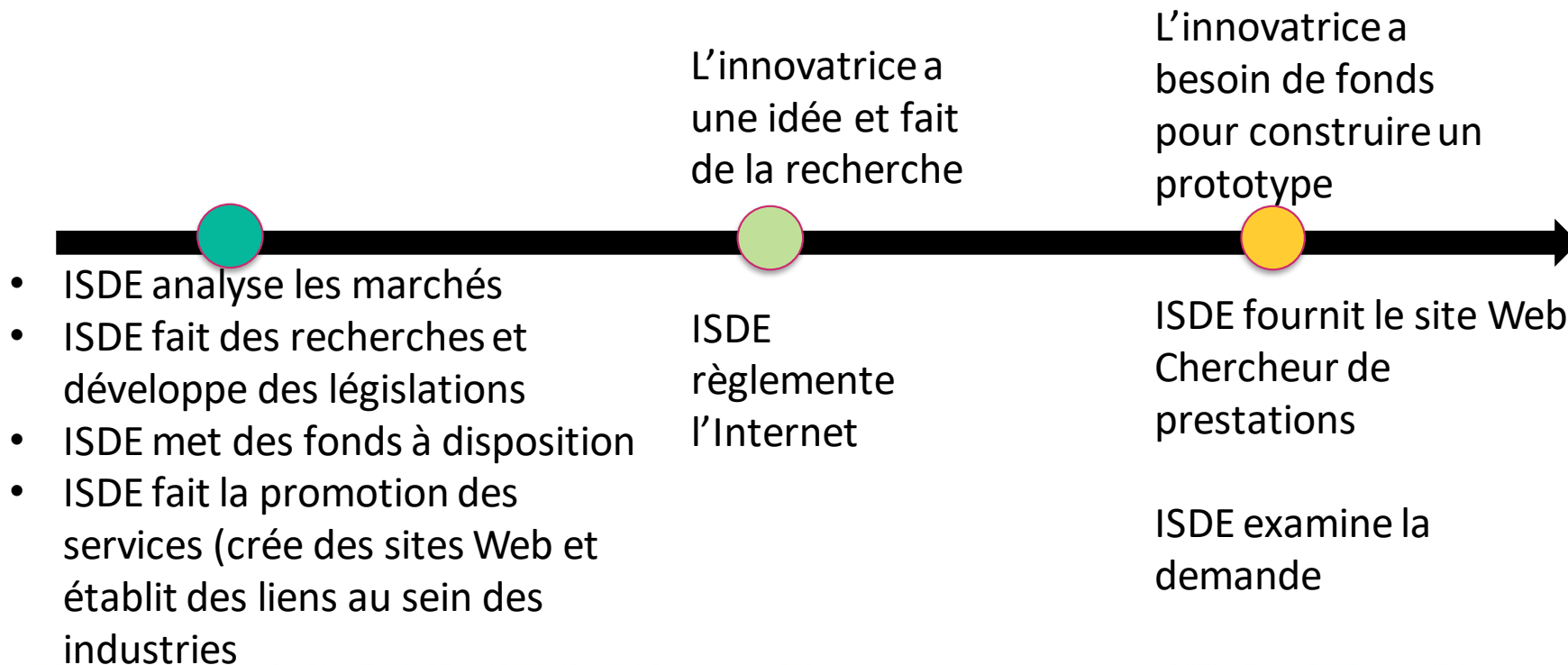
## TÉLÉCOMMUNICATIONS ET VIE PRIVÉE

Loi sur les radiocommunications

Loi sur les télécommunications

Loi canadienne anti-pourriel

# L'expérience d'un innovateur



L'innovatrice  
veut créer une  
entreprise



ISDE fournit des  
conseils d'affaires  
(ex. : nom d'une  
entreprise,  
incorporation)

L'innovatrice construit un  
prototype pour un  
appareil sans fil et fait  
demande pour une  
licence du service de  
développement



ISDE évalue la  
demande et délivre  
la licence

L'innovatrice  
fait une  
demande de  
brevet



ISDE évalue la  
demande

L'innovatrice  
veut faire  
approuver  
l'utilisation



ISDE teste le  
prototype

Veut vendre son invention sur le marché

Veut faire croître son entreprise et vendre à l'international

Dépose une plainte contre une entreprise similaire pour violation du droit d'auteur

ISDE fournit des informations sur l'étiquetage

ISDE fournit des informations sur les marchés mondiaux

ISDE examine la plainte



Souhaite  
fusionner  
avec une plus  
grande  
entreprise

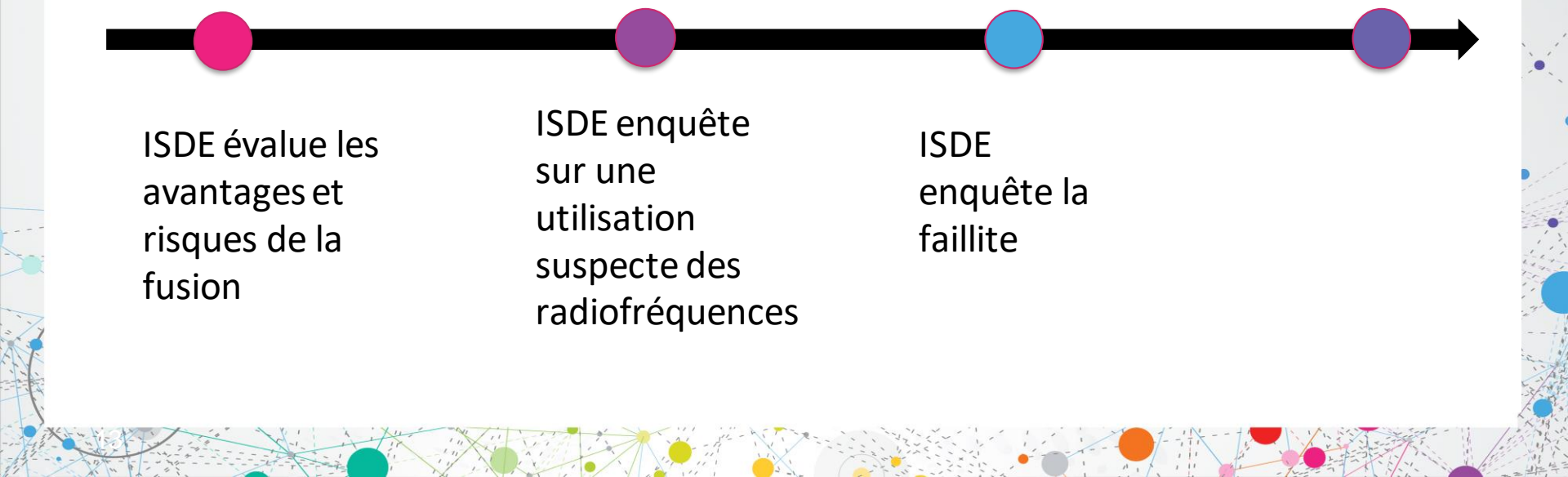
La nouvelle  
entreprise  
déclare faillite

L'innovateur  
est sur sa  
prochaine  
grande idée

ISDE évalue les  
avantages et  
risques de la  
fusion

ISDE enquête  
sur une  
utilisation  
suspecte des  
radiofréquences

ISDE  
enquête la  
faillite



# Étudiants d'ISDE



Elisa



Joelle



Audrey



# Nos employés

## ❖ 8000 employés

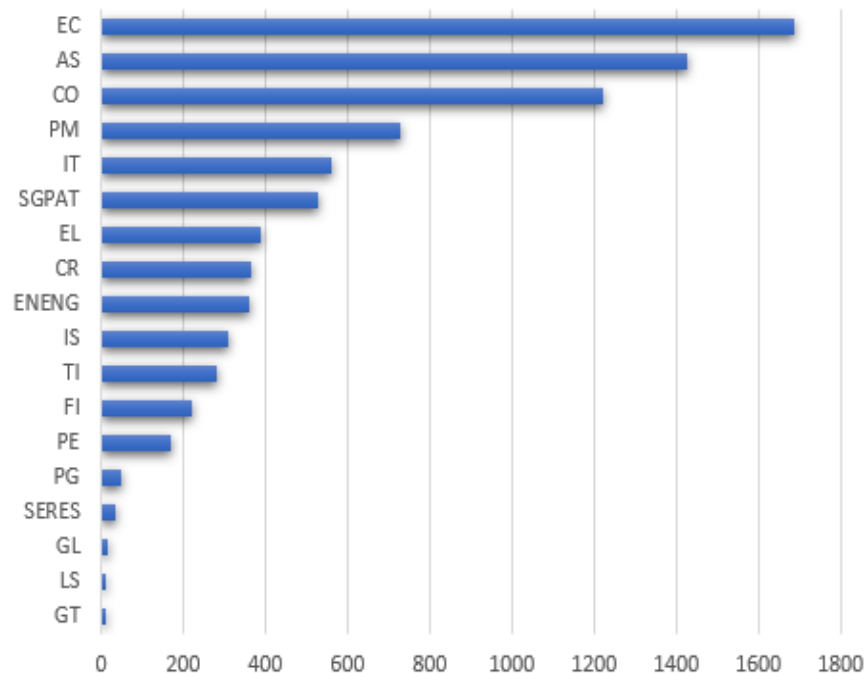
- ❖ Majorité dans la RCN
- ❖ 59 % des emplois non EX exigent d'être bilingue

## ❖ Emplois principaux

- ❖ Analyste politique/économique
- ❖ Examineur de brevets
- ❖ Agent du droit de la concurrence
- ❖ Analyste de faillite
- ❖ Agent de gestion du spectre

## ❖ Près de 400 étudiants chaque été

Nombre d'employés par classification



# Les rôles qui soutiennent les entreprises

## **Conseillers en innovation**

- Anciens entrepreneurs, aide grâce à leur expérience et réseaux
- Aident à trouver les programmes gouvernementaux pour développer les entreprises
- Connecte les entrepreneurs aux réseaux qui peuvent offrir du soutien

## **Agents des subventions et contributions**

- Travailler au sein d'un programme pour fournir un financement
- Fonds stratégique pour l'innovation, Innovation Solutions Canada, Programme canadien d'adoption numérique

## **Réseautage et marketing**

- Aide à faire la promotion des services d'ISDE auprès des entreprises

# Rôles de régulation du marché

## **Examineur de brevets**

- Quatre divisions
- Hautement formé
- Rechercher, réviser et recommander

## **Agent de gestion du spectre**

- Minimise les interférences avec les ondes
- Travail sur le terrain et participation à des événements spéciaux

## **Analyste de faillite**

- Commentaires
- Analyses
- Recherches

## **Agent du droit de la concurrence**

- Examiner et identifier les obstacles à la concurrence sur le marché

# Éducation et antécédants

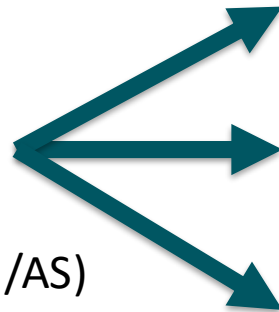
- Maîtrise en affaires publiques
- Maîtrise en administration publique
- Administration des affaires
- Économie
- Statistiques
- Commerce
- Droit
- Technologie d'ingénierie électronique
- Science politique
- Analyse des données
- Science des données
- Génie logiciel
- Communications

# Compétences et connaissances recherchées

- ❖ Ingénierie
- ❖ Cartographie et analyse
- ❖ Programme et opérations
- ❖ Politique et consultations
- ❖ Négociation et administration d'ententes
- ❖ Gestion des relations avec les destinataires
- ❖ Gestion et supervision de programmes
- ❖ Élaboration de politiques
- ❖ Instruments de politiques et de réglementations
- ❖ Surveillance des politiques et des programmes
- ❖ Gouvernance
- ❖ Soutien des programmes (ex. : spécialistes en formation et experts en communication)
- ❖ Gestion des accords de contribution
- ❖ Coordination
- ❖ Experts techniques

# Emplois du futur

Politique (EN)  
Examen/Affaires (CO)  
Ingénierie (ENG)  
Technique (TI)  
Soutien de programmes (PM/AS)



- ❖ Carburants propres
- ❖ Technologie digitale
- ❖ Gaz à effet de serre / net zéro
- ❖ Intelligence artificielle
- ❖ Développement de l'entrepreneuriat
- ❖ Transmission à large bande
- ❖ Reprise économique
- ❖ Confidentialité



# Principes fondamentaux d'ISDE

**Mentalité  
de  
croissance**

**État d'esprit  
numérique**

**État d'esprit  
inclusif**

**Innovation**

# Un employeur de choix



Top Employer  
&  
Top Diversity  
Employer



Depuis 4 ans  
(avant et durant  
la pandémie)



Sélectionné en tant  
qu'un des meilleur  
employeur pour les  
nouveaux diplômés

## Programmes de développement :

- EC (02 à 07)
- EL (Agent de la gestion du spectre)
- Inspecteur technique
- Formation particulière aux secteurs  
(ex.: faillite, propriété intellectuelle, etc.)

# Restez informé!

[www.ic.gc.ca](http://www.ic.gc.ca)



[@ISDE\\_CA](#), [@DemandezaISDE](#),



[Innovation canadienne](#)



[Innovation canadienne](#)



[Innovation, Sciences et Développement économique Canada](#)



[Innovation, Sciences et Développement économique Canada](#)