

CAMP de CARRIÈRES

LA SÉCURITÉ PSYCHOLOGIQUE COMMENCE AVEC VOUS

SÉANCE 6

2026

INSTRUCTIONS

- Les microphones et les caméras des participants sont désactivés. L'espace clavardage est aussi désactivé pour les participants, mais sera utilisée par l'équipe du RJFF afin de partager des ressources.
- Veuillez utiliser la fonction Q&R pour poser des questions. Votez pour une question à laquelle vous voulez savoir la réponse en appuyant sur le « pouce en l'air ».
- Cette session se déroulera en français seulement. La session en anglais se passe simultanément. Pour participer à la session en anglais, quittez cette session, allez à *Sessions* dans le *Lobby*, et rejoignez la session équivalente en anglais.
- Toutes les sessions sont enregistrées et seront disponibles sur la chaîne YouTube du FYN-RJFF dans les 24 heures suivant la session.

RAPPEL

- Cette session comprend des sujets de discussion, du vocabulaire et des scénarios qui peuvent être déstabilisants pour certaines personnes.
- N'hésitez pas à faire des pauses si nécessaire. Si vous avez besoin d'aide, n'oubliez pas que le Programme d'aide aux employés de votre organisation est disponible **24 heures sur 24, 7 jours sur 7**.

VOUS TROUVEREZ DES RESSOURCES SUPPLÉMENTAIRES SUR NOTRE PAGE WIKI.

NANCY HAMZAWI

(ELLE)

- Nancy Hamzawi a été nommée présidente de l'Agence de la santé publique du Canada en juin 2025. Mme Hamzawi s'est jointe à l'Agence de la santé publique du Canada en février 2023, en tant que première vice-présidente après avoir occupé le poste de sous-ministre adjointe de la Direction générale des produits de santé et des aliments à Santé Canada.
- Elle a occupé plusieurs postes de direction dans la fonction publique dans les domaines de la science et technologie, des affaires internationales, des politiques et programmes réglementaires, de l'audit et de l'évaluation.
- Mme Hamzawi est titulaire d'une maîtrise en génie chimique et de baccalauréats en génie chimique et en biochimie de l'Université d'Ottawa.



OBJECTIFS D'APPRENTISSAGE

Définir la sécurité psychologique et son importance dans la création d'un milieu de travail respectueux et inclusif

Reconnaître les comportements qui contribuent à la sécurité psychologique ou qui la compromettent

Explorer des stratégies pour instaurer la confiance et une communication ouverte au sein des équipes

Identifier les actions et les attitudes personnelles qui favorisent un environnement psychologiquement sécurisant

SIMON PERRAULT

(IL/LUI)



- Simon Perrault est gestionnaire de Politiques et données au sein de l'équipe de Santé mentale en milieu de travail du Bureau de la dirigeante principales des ressources humaines au Secrétariat du Conseil du Trésor du Canada (SCT). Dans ce rôle, il dirige l'élaboration de ressources et d'outils disponibles à l'échelle de la fonction publique fédérale pour soutenir les ministères et agences dans leurs efforts pour améliorer la santé et la sécurité psychologiques dans leurs environnements de travail.
- Simon a plus de 17 ans d'expérience de travail dans le domaine de l'analyse de politiques acquise à Emploi et Développement social Canada, au Bureau du Conseil privé et au SCT.

STACEY REHEL

(ELLE)



- Stacey a commencé sa carrière dans la fonction publique en 2017 avec Parcs Canada, mais elle a transféré à Pêches et Océans Canada (MPO) en 2020.
- Elle travaille maintenant comme biologiste principale pour le secteur des écosystèmes aquatiques sur la mise en œuvre d'un réseau d'aires marines protégées dans la région du Pacifique. Stacey est aussi la présidente de Votre réseau professionnel (VRP) pour le MPO.
- Elle a un baccalauréat en biologie marine et mathématiques. Elle a fait sa maîtrise en planification spatiale marine et gestion côtière.

SANDRA DIGNABO

(ELLE)



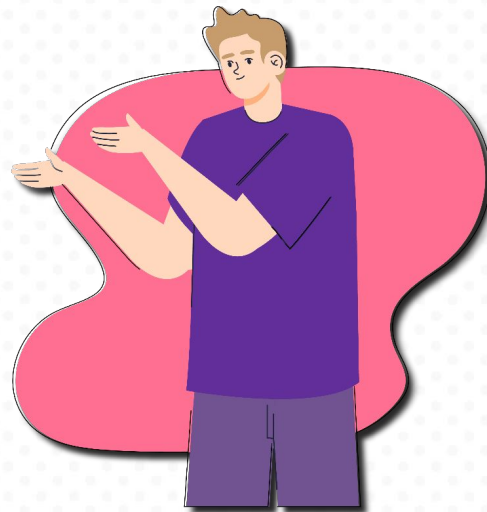
- Sandra est une fonctionnaire fédérale chevronnée qui compte plus de 18 ans de service. Son expertise couvre la gouvernance, les politiques, les relations intergouvernementales, la mobilisation des parties prenantes, la planification stratégique et la gestion du changement. Elle a également occupé le poste de coordonnatrice nationale du Réseau des jeunes fonctionnaire fédéraux (RJFF) de 2016 à 2018, où elle a dirigé l'engagement des jeunes et des nouveaux professionnels ainsi que le développement du leadership dans l'ensemble de la fonction publique.
- Elle apporte une perspective puissante sur le leadership inclusif, la transformation organisationnelle et l'innovation dans la fonction publique.

QU'EST-CE QUE LA SÉCURITÉ PSYCHOLOGIQUE?

« La conviction que l'on peut s'exprimer, prendre des risques et être soi-même sans craindre de conséquences négatives. » – Amy Edmondson

POURQUOI EST-CE IMPORTANT?

- Pour améliorer les performances
- Pour renforcer l'engagement
- Pour réduire l'épuisement professionnel
- Pour renforcer la rétention



LES COMPORTEMENTS QUI LA FAVORISENT OU LA COMPROMETTENT

RÉFLEXION

« Avez-vous déjà eu peur de vous exprimer? Qu'est-ce qui a contribué à ce sentiment? »

COMPORTEMENTS FAVORABLES

ÉCOUTE ACTIVE
LANGAGE INCLUSIF
RECONNAISSANCE
DES ERREURS

COMPORTEMENTS COMPROMETTANTS

INTERRUPTIONS
SARCASME
REPROCHES

INSTAURER LA CONFIANCE ET UNE COMMUNICATION OUVERTE

STRATÉGIES pour les ÉQUIPES

FAIRE DES SUIVIS RÉGULIERS
AVOIR DES ATTENTES CLAIRES
DONNER DES
COMMENTAIRES CONSTRUCTIFS

STRATÉGIES pour les INDIVIDUS

FAIRE PREUVE DE CURIOSITÉ,
SANS PORTER DE JUGEMENT
UTILISER UN LANGAGE INCLUSIF
RESPECTER SES ENGAGEMENTS

RÉFLEXION

Parmi ces stratégies, lesquelles utilisez-vous déjà? Lesquelles souhaitez-vous mettre en œuvre?

VOTRE RÔLE DANS LA SÉCURITÉ PSYCHOLOGIQUE

CE QUE VOUS POUVEZ FAIRE :

- Discuter sincèrement avec vos collègues
- Soutenir les personnes qui prennent des risques
- Respecter les limites (les vôtres et celles des autres)
- Demander « dites-m'en plus » pour mieux comprendre
- Réfléchir à votre impact

**TOUT LE MONDE CONTRIBUE À LA SÉCURITÉ
PSYCHOLOGIQUE, PAS SEULEMENT LES LEADERS.**



ÉTUDE DE CAS

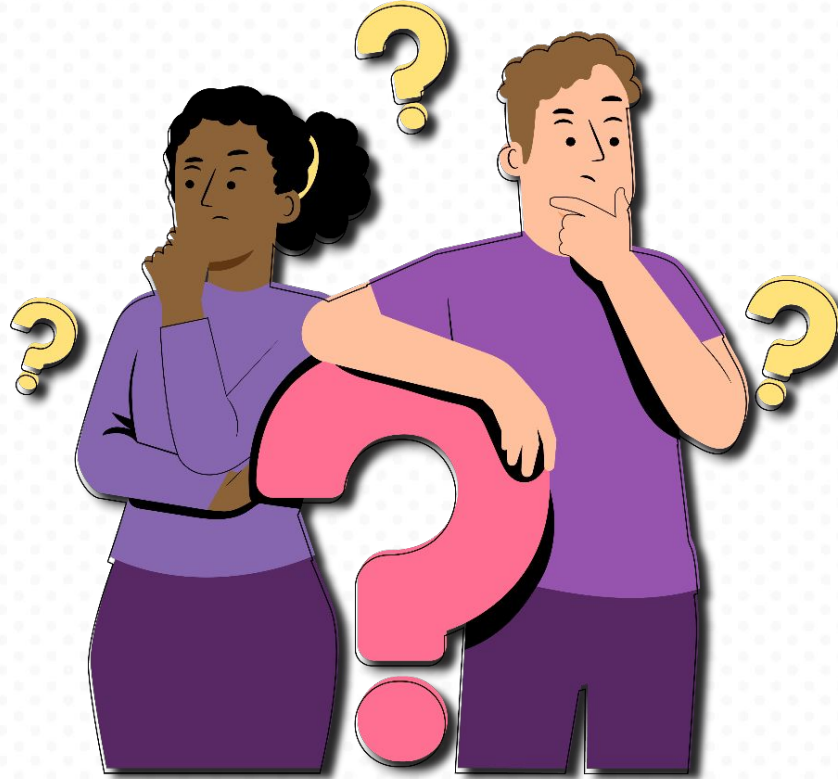
SCÉNARIO: _____

Une collègue soulève une préoccupation lors d'une réunion. Le chef d'équipe la rejette. Personne d'autre n'ose s'exprimer.

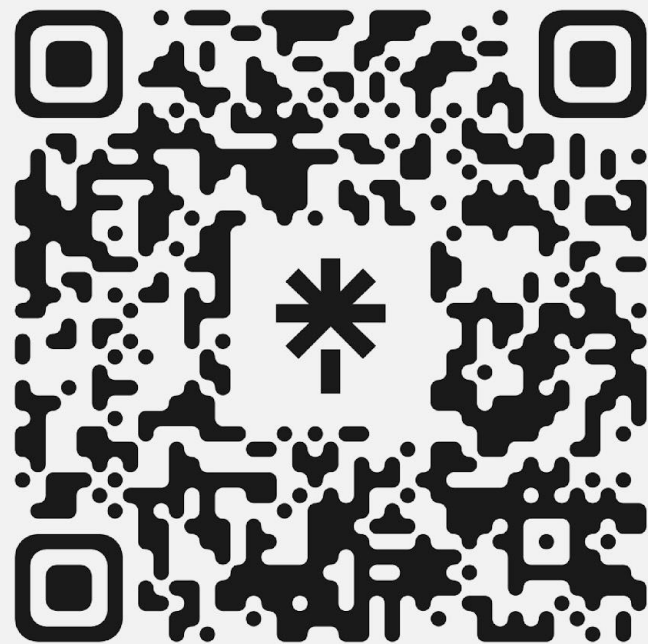
QUESTIONS DE SONDAGE :

- Si vous aviez assisté à cette réunion, auriez-vous parlé après avoir vu cette réaction?
- Selon vous, comment la réaction du chef d'équipe affecte-t-elle la sécurité psychologique de l'équipe?

QUESTIONS



MERCI



PROCHAINE SESSION

SESSION 7

IA ET LITTÉRATIE NUMÉRIQUE
DANS LA FONCTION PUBLIQUE

29 JANVIER

13h00 - 14h00 (HE)

