

Application de la conception **générique** du Milieu de travail GC

Décembre 2020

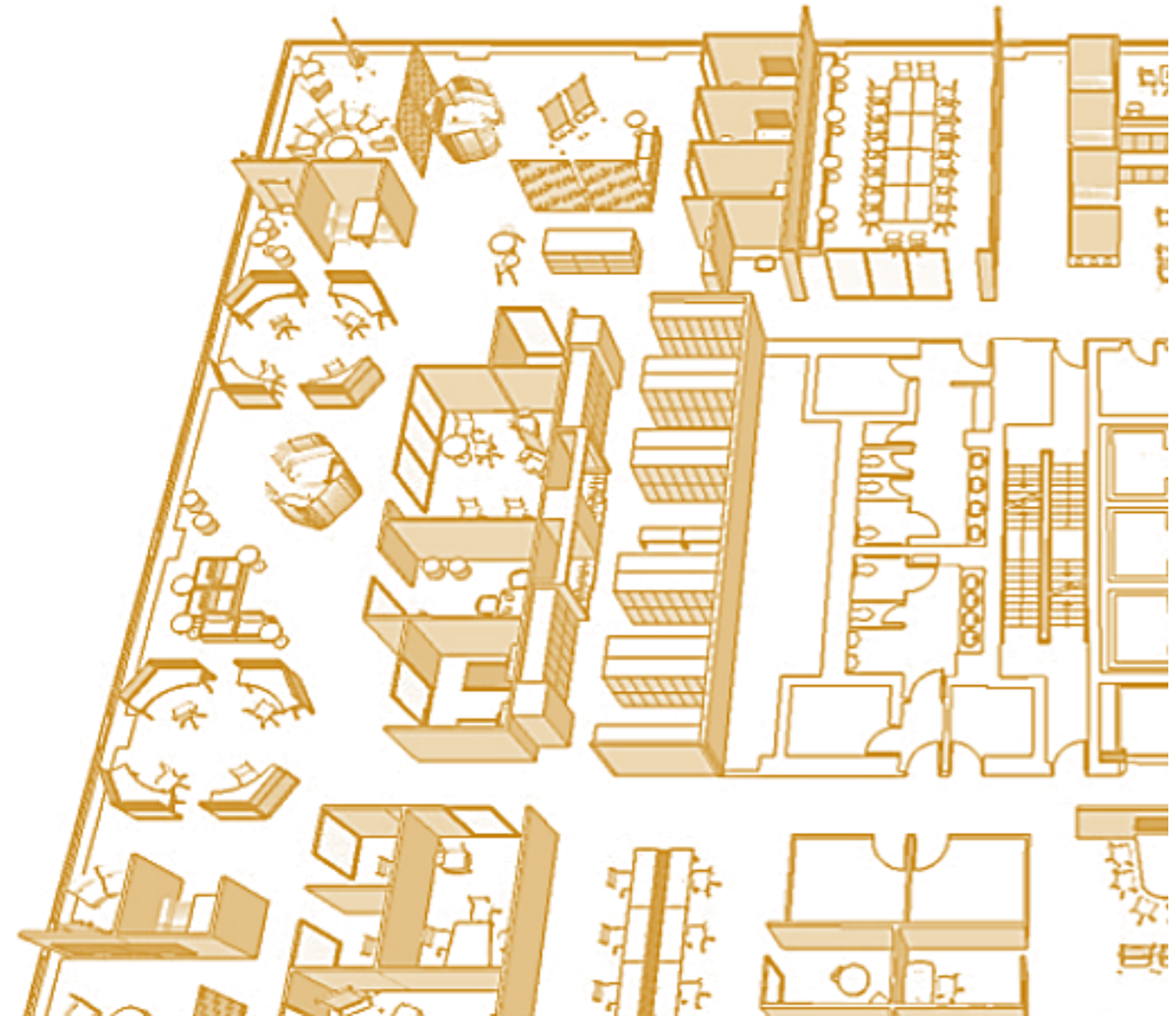


Table des **matières**

- p.3 **objectifs** de conception génériques
- p.4 **considérations** pour la conception générique
- p.5 **principes** de conception clés
- p.6 **types** de milieux de travail génériques
- p.7 **processus** de conception & **outils**
- p.8 application de conception par **type** de milieu de travail
- p.11 application de conception pour **tous** les milieux de travail génériques
- p.12 **exemples** de plans d'étage



objectifs de conception génériques

Cette ligne directrice d'application de conception générique décrit les critères de conception du Milieu de travail GC et leurs applications dans les projets d'aménagement d'espaces de bureau à usage général où aucune population d'occupants particulière n'est définie, par exemple, les espaces temporaires, les co-travail GC ou les espaces partagés par le ministère. Cette ligne directrice est destinée à être utilisée comme un supplément au **Guide de conception du Milieu de travail GC**, au **Cahier de planification du Milieu de travail GC** et au **Manuel de référence technique du Milieu de travail GC**.



Un milieu de travail peut être classé “**générique**” lorsque l’occupant est inconnu ou que l’espace est destiné à servir des équipes et des individus de différents groupes ou ministères. Puisque la norme de conception du Milieu de travail GC utilise un concept **basé sur les activités***, qui reflète normalement les activités spécifiques d’un client, certaines modifications et précisions sont nécessaires pour assurer une conception fonctionnelle et cohérente.

* Référez-vous au **Guide de conception du Milieu de travail GC** pour obtenir de l’information sur les principes et stratégies de conception du Milieu de travail axé sur les activités >>

considérations pour la conception générique

En l'absence d'occupant spécifique à partir duquel recueillir les exigences fonctionnelles, les éléments suivants sont des considérations importantes pour parvenir à une conception générique réussie.

- ✓ **Doit supporter les besoins les plus vastes pour une population générale:** Afin de fournir un milieu de travail fonctionnel pour une population inconnue, le meilleur plan d'action est de fournir une large gamme de types de points de travail dans différentes zones acoustiques. Cela permet à chaque utilisateur de trouver un paramètre fonctionnel qui prend en charge la tâche à accomplir tout en répondant à ses propres besoins et préférences environnementaux. De plus, un milieu de travail partagé et non attribué est optimal pour accueillir des groupes dont la taille et les besoins fonctionnels peuvent fluctuer au fil du temps.
- ✓ **Rechercher des opportunités pour améliorer l'expérience de l'utilisateur:** Une rotation variée des occupants signifie que des stratégies alternatives pour favoriser un sentiment d'appartenance et créer une expérience intuitive pour l'utilisateur sont plus importantes que jamais.
- ✓ **Tenir compte de l'emplacement géographique:** Les modèles d'utilisation peuvent être influencés par l'emplacement physique d'un milieu de travail, ce qui entraîne des stratégies de conception différentes. Le fait qu'un milieu de travail soit centralisé pour tous les employés ou qu'il dessert une banlieue influencera le pourquoi, le quand et le comment les gens choisiront de l'utiliser.

principes de conception clés

La norme de conception du Milieu de travail GC est basée sur 5 principes de conception clés*. Lors de la conception d'un milieu de travail générique, ces principes doivent être utilisés pour guider les décisions de conception afin de garantir un milieu de travail fonctionnel et holistique.

CONCEPTION CENTRÉE SUR L'UTILISATEUR

Un milieu de travail générique peut tout de même être considéré comme centré sur l'utilisateur du fait qu'il permet aux utilisateurs de choisir eux-mêmes comment, quand et où ils travaillent.

PROMOUVOIR L'ÉGALITÉ D'ACCÈS

Les points de travail sont partagés et disponibles pour tous les utilisateurs. Une combinaison de points de travail réservés et non réservés est recommandée.

CONCEVOIR POUR LES ACTIVITÉS

En fonction du type de milieu de travail générique, divers points de travail sont disponibles pour supporter différentes activités et différents styles de travail.

DIVISER PAR FONCTION

Les occupants ont le choix entre une zone de travail tranquille ou interactive, ou encore la zone de transition, qui agit à titre de barrière acoustique entre les deux autres zones.

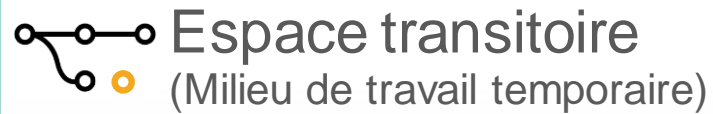
PLANIFIER POUR LA FLEXIBILITÉ

Les solutions de mobilier flexibles aident à créer des espaces multifonctionnels tandis que les stratégies de planification modulaires permettent des modifications éventuelles.

* Référez-vous au **Guide de conception du Milieu de travail GC** pour obtenir de l'information sur les principes et stratégies de conception du Milieu de travail axé sur les activités >>

types de milieux de travail génériques

Il existe 3 principaux types de milieux de travail génériques, chacun avec ses propres considérations uniques:



Un **Espace transitoire** est un milieu de travail temporaire (d'environ un an) mis à la disposition des utilisateurs pendant que leur ancien milieu de travail est en cours de rénovation ou qu'une nouvelle installation est en construction. Plusieurs équipes peuvent y séjourner.



Un **Noyau** est un environnement de bureau de type co-travail situé au centre d'une région ou d'une ville. Il dessert plusieurs équipes au sein d'un ou de plusieurs ministères.



Un **Noeuds** est un environnement de bureau de type co-travail plus éloigné du centre-ville, par exemple en banlieue. Il dessert plusieurs équipes au sein d'un ou de plusieurs ministères.

processus de conception & outils

Tous les documents et outils qui soutiennent la mise en œuvre de la conception du Milieu de travail GC se trouvent dans l'onglet [Ressources](#) de la page [GCpédia du Milieu de travail GC](#) >>



L'information est également disponible pour les intervenants externes dans le **Centre de ressources de design d'intérieur du Milieu de travail GC** sur [GCcollab](#) >>



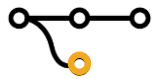
Pour les applications génériques, suivez la feuille de route de conception ci-dessous:



* Voir les pages 8 à 10 pour toute modification nécessaire au Cahier de planification par type de milieu de travail générique

application de conception par **type** de milieu de travail

Le tableau suivant présente le profil d'activité à utiliser pour chaque type de milieu de travail générique, ainsi que les modifications nécessaires à apporter au **Cahier de planification** afin de garantir une conception fonctionnelle.



ESPACE TRANSITOIRE

PROFIL D'ACTIVITÉ	Équilibré (référez-vous au Guide de conception du Milieu de travail GC pour plus d'informations)
MODIFICATIONS RECOMMANDÉES AU CAHIER DE PLANIFICATION	<ul style="list-style-type: none"> Utilisez la distribution automatique du Cahier de planification*
PROXIMITÉS FONCTIONNELLES	<ul style="list-style-type: none"> Référez-vous à la section 4.3 du Guide de Conception du Milieu de travail GC
CASIERS	<ul style="list-style-type: none"> Qte = $m^2u / 12$ (ex: $1200m^2 = 100$ casiers) Casiers double hauteur – env. 15L x 36H x 18P Inclure 3% de plus grand format – env. 15L x 54H x 18P Fournir un (des) placard(s) à manteaux équivalent à env. $m^2u/60$ (ex: $1200m^2 = 20$ pieds linéaires)

* *Le Cahier de planification du Milieu de travail GC fournit un modèle pour la planification de l'espace de bureau à usage général. En saisissant l'espace existant en m², le cahier fournira une distribution de base automatique des points de travail pour chaque profil d'activité: autonome, équilibré et interactif. Les quantités de points de travail peuvent ensuite être ajustées en fonction des exigences décrites dans le tableau ci-joint.*



[GCpédia](#)



[GCcollab](#)

application de conception par **type** de milieu de travail (suite)



NOYAUX

PROFILE D'ACTIVITÉ	Interactif (référez-vous au Guide de conception du Milieu de travail GC pour plus d'informations)
MODIFICATIONS RECOMMANDÉES AU CAHIER DE PLANIFICATION	<ul style="list-style-type: none"> Utilisez la distribution automatique du Cahier de planification*
PROXIMITÉS FONCTIONNELLES	<ul style="list-style-type: none"> Référez-vous à la section 4.3 du Guide de Conception du Milieu de travail GC Zone d'équipe à combiner avec, ou à côté du Salon Situer les Enclaves près du Salon Le point de travail dédié au CoPro doit être en vue directe de l'entrée principale
CASIERS	<ul style="list-style-type: none"> Qte = $m^2u / 15$ (ex: 1200m² = 80 casiers) Petits casiers de jour – 15L x 18H x 18P Inclure 3% de plus grand format – env. 15L x 54H x 18P Fournir un (des) placard(s) à manteaux équivalent à env. $m^2u/60$ (ex: 1200m² = 20 pieds linéaires)

* *Le Cahier de planification du Milieu de travail GC fournit un modèle pour la planification de l'espace de bureau à usage général. En saisissant l'espace existant en m², le cahier fournira une distribution de base automatique des points de travail pour chaque profil d'activité: autonome, équilibré et interactif. Les quantités de points de travail peuvent ensuite être ajustées en fonction des exigences décrites dans le tableau ci-joint.*



[GCpédia](#)



[GCcollab](#)

application de conception par **type** de milieu de travail (suite)



NOEUDS

PROFILE D'ACTIVITÉ

Autonome (refer to the GCworkplace Design Guide for more information)

MODIFICATIONS RECOMMANDÉES AU CAHIER DE PLANIFICATION

- Utilisez la distribution automatique du Cahier de planification* avec les modifications suivantes :
- **Maximum de 1 salle de réunion moyenne.** Remplacez toute salle de réunion moyenne supplémentaire par 2 salles de travail ou 1 salle de travail + 4 postes de travail.
- **Supprimez toutes les grandes salles de réunion.** Remplacez les par 2 salles de travail et 4 salles de concentration.

PROXIMITÉS FONCTIONNELLES

- Référez-vous à la section 4.3 du Guide de Conception du Milieu de travail GC
- **Zone d'équipe** à combiner avec, ou à côté du **Salon**
- Situer les **Enclaves** près du **Salon**
- Le point de travail dédié au CoPro doit être en vue directe de l'entrée principale

CASIERS

- $Qte = m^2u / 15$ (ex: 1200m² = 80 casiers)
- Petits casiers de jour – 15L x 18H x 18P
- Inclure 3% de plus grand format – env. 15L x 54H x 18P
- Fournir un (des) placard(s) à manteaux équivalent à env. $m^2u/60$ (ex: 1200m² = 20 pieds linéaires)

* *Le Cahier de planification du Milieu de travail GC fournit un modèle pour la planification de l'espace de bureau à usage général. En saisissant l'espace existant en m², le cahier fournira une distribution de base automatique des points de travail pour chaque profil d'activité: autonome, équilibré et interactif. Les quantités de points de travail peuvent ensuite être ajustées en fonction des exigences décrites dans le tableau ci-joint.*



[GCpédia](#)



[GCcollab](#)

application de conception pour **tous** les milieux de travail génériques

Voici des applications et stratégies de conception spécifiques qui s'appliquent à tous les lieux de travail génériques.

Signalisation / Système d'orientation	<ul style="list-style-type: none"> • Signalisation directionnelle à l'entrée : <ul style="list-style-type: none"> • Casiers (s'ils ne sont pas déjà visibles) • Toilettes • Cuisinette • Identifier la zone tranquille à tous les points d'accès 		
Entrée principale	<ul style="list-style-type: none"> • Inclure un regroupement de 6 à 8 sièges de point de transition à la vue de l'entrée principale pour servir de point de travail à court terme (si possible) • Inclure un point de discussion de 2 à 4 sièges (si possible) • Les casiers et placard à manteaux doivent être adjacents (à portée de vue, si possible) 		
Zonage (par plancher)	<ul style="list-style-type: none"> • Jusqu'à 1200m²: <ul style="list-style-type: none"> • 1 zone tranquille • 1 zone de transition • 1 zone interactive 	<ul style="list-style-type: none"> • Plus de 1200m²: <ul style="list-style-type: none"> • 2 zones tranquille • 1 à 2 zones de transition • 1 à 2 zones interactive • Le plancher peut être divisé en 2 "côtés", chacun fournissant les 3 zones, si possible 	<ul style="list-style-type: none"> • Moins de 500m² <ul style="list-style-type: none"> • Veuillez vous référer à la section 4.2 du Guide de conception du Milieu de travail GC sur les stratégies pour les petits bureaux régionaux et secondaires
Esprit d'équipe / Sens de la communauté	<ul style="list-style-type: none"> • Fournir un "mur d'équipe" centralisé pour les photos, les communiqués, les annonces, les réalisations, etc. (Idéalement situé à l'entrée principales ou à la cuisinette/salon) • Inclure des œuvres d'art et des éléments biophiliques lorsque cela est possible. 		

Espace transitoire
(Milieu de travail temporaire)

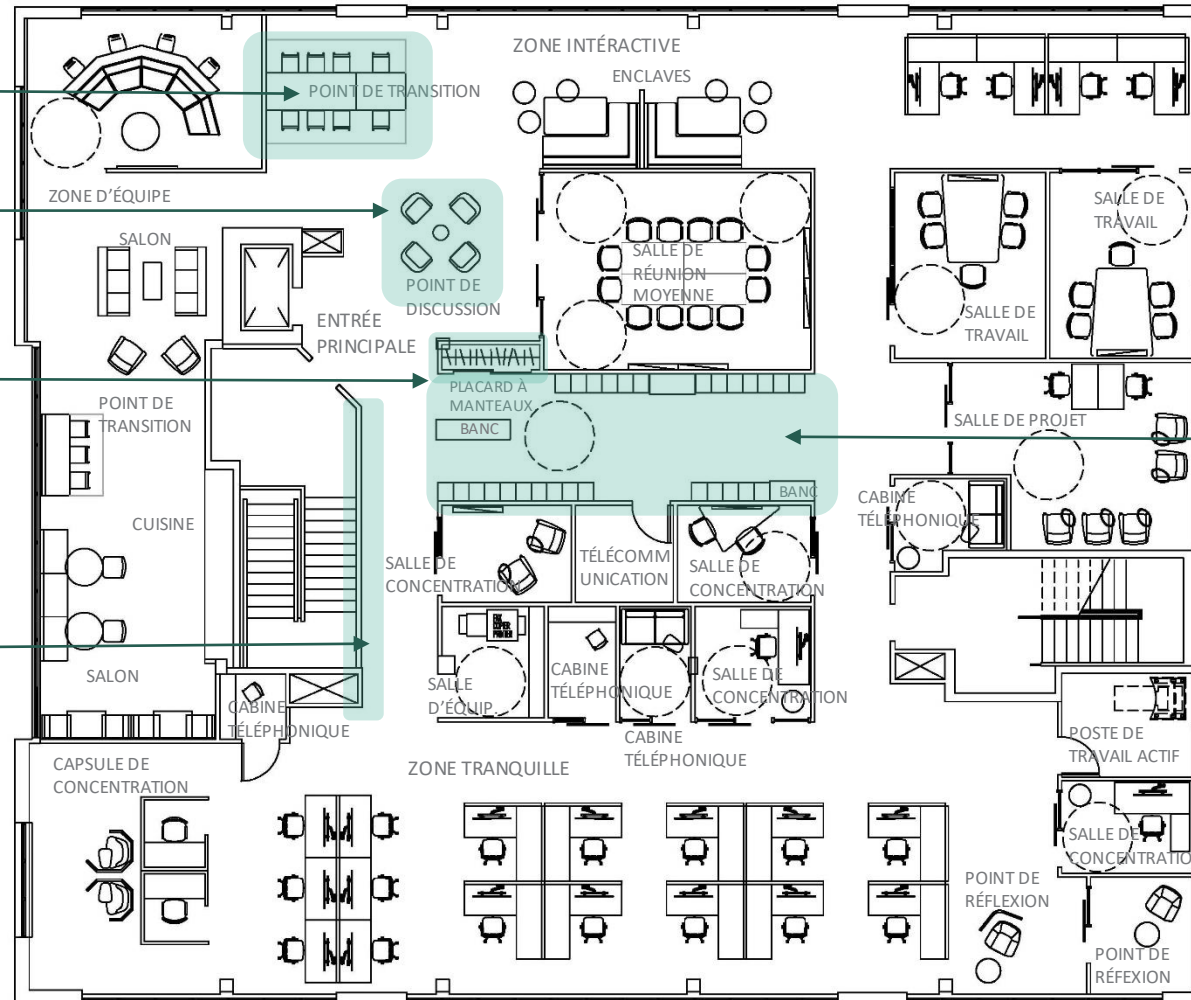
exemple de plan d'étage

Regroupement de points de transition adjacent à l'entrée principale

Point de discussion près de l'entrée principale

Casiers et placard à manteaux adjacents

Mur d'équipe centralisé pour photos, communiqués, annonces, réalisations, etc. Idéalement situé à l'entrée principale ou à la cuisinette/salon



Casiers à double hauteur incluant 3% d'un format plus grand



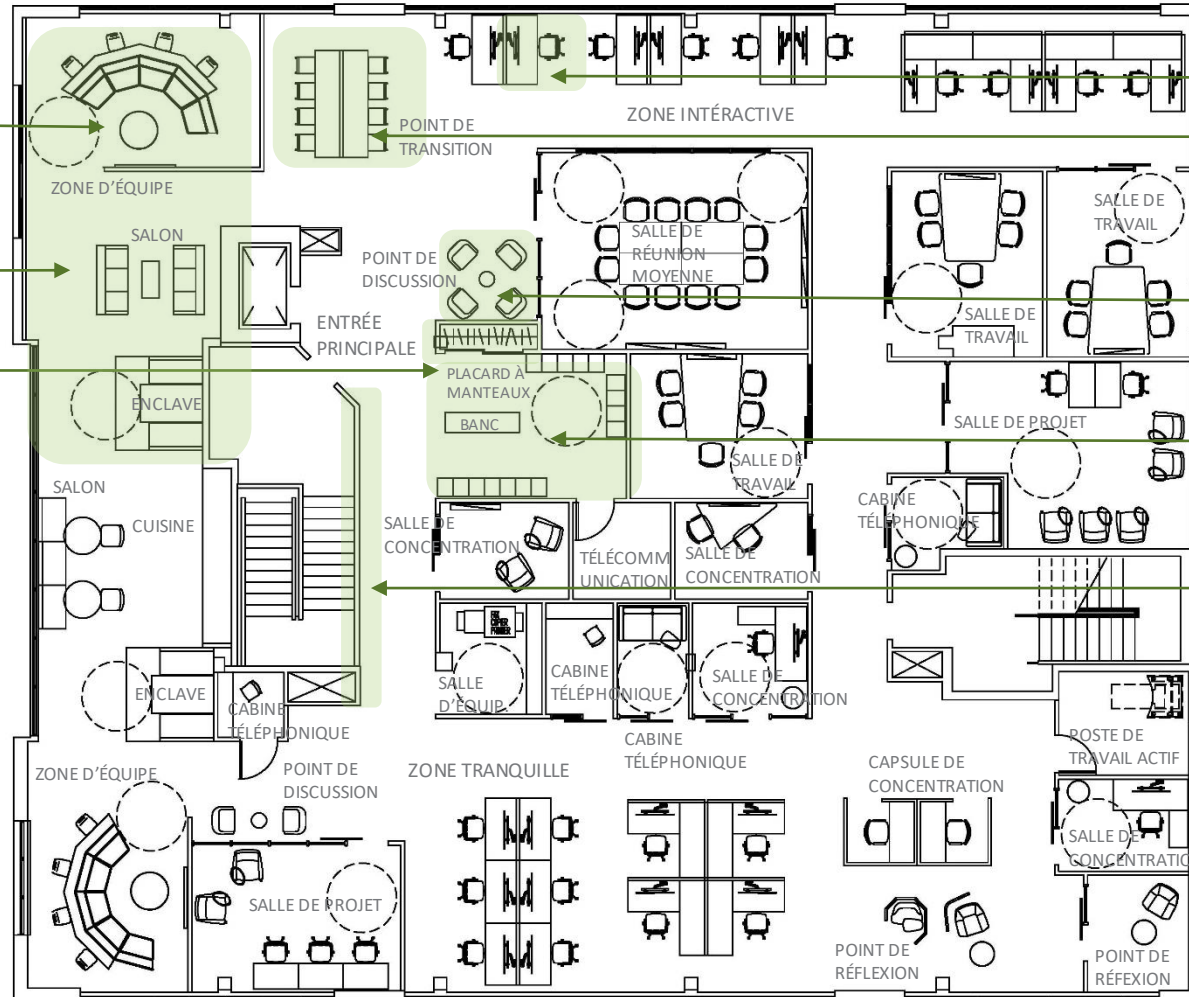
Noyaux (Co-travail centralisé)

exemple de plan d'étage

Zone d'équipe combinée avec le salon

Enclaves près du salon

Casiers et placard à manteaux adjacents



Poste de travail du CoPro face à l'entrée

Regroupement de points de transition directement adjacent à l'entrée principale

Point de discussion près de l'entrée principale

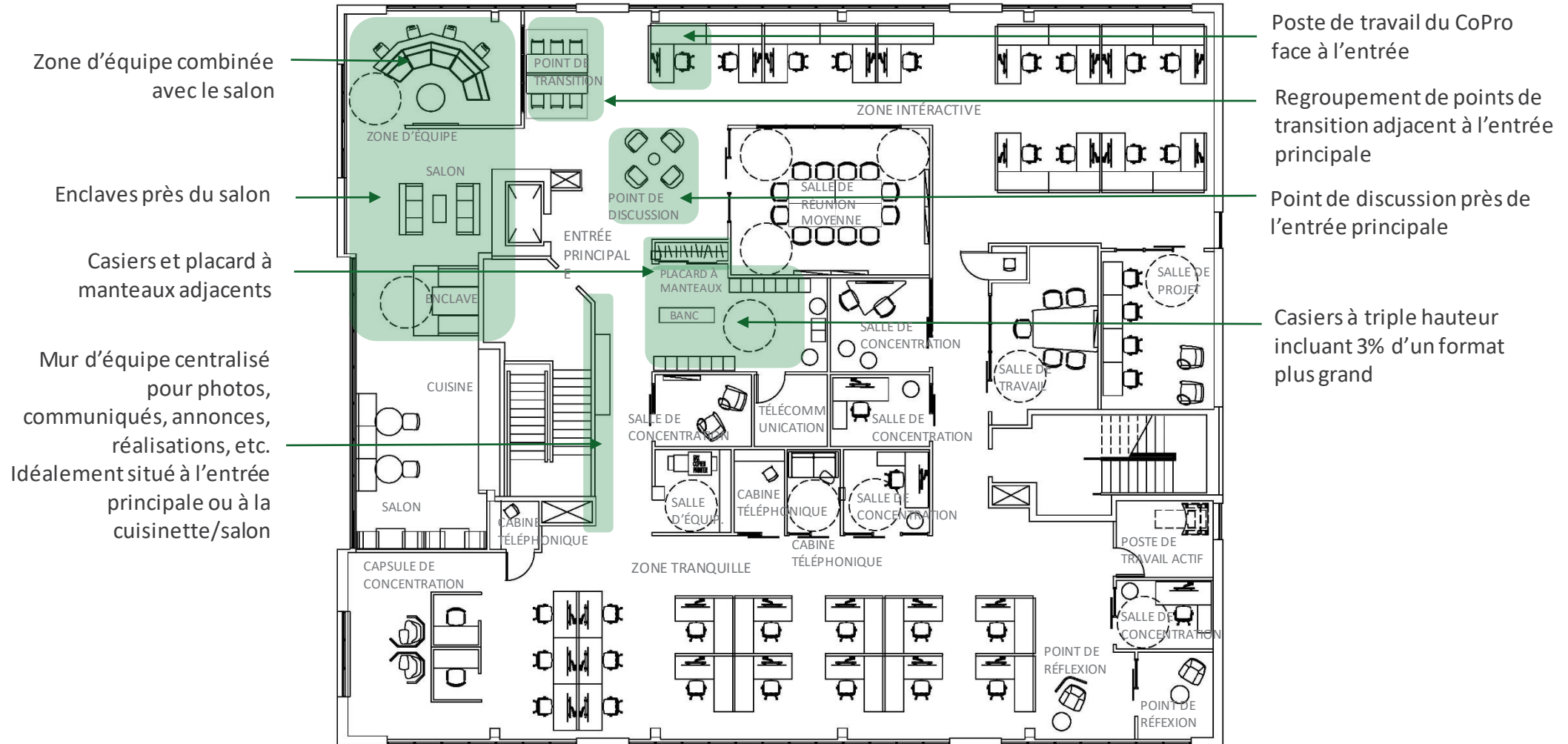
Casiers à triple hauteur incluant 3% d'un format plus grand

Mur d'équipe centralisé pour photos, communiqués, annonces, réalisations, etc. Idéalement situé à l'entrée principale ou à la cuisinette/salon



Noeuds
(Co-travail décentralisé)

exemple de plan d'étage



Zone d'équipe combinée avec le salon

Enclaves près du salon

Casiers et placard à manteaux adjacents

Mur d'équipe centralisé pour photos, communiqués, annonces, réalisations, etc. Idéalement situé à l'entrée principale ou à la cuisinette/salon

Poste de travail du CoPro face à l'entrée

Regroupement de points de transition adjacent à l'entrée principale

Point de discussion près de l'entrée principale

Casiers à triple hauteur incluant 3% d'un format plus grand