

# Série de préparation pour le Camp de carrières

Une Série d'apprentissage virtuel

Présentée par

Le Réseau des jeunes fonctionnaires  
fédéraux



# Instructions

---



- Tous les microphones et caméras des participants sont désactivés.
- Le clavardage est désactivé pour les participants, mais le RJFF l'utilisera pour envoyer des ressources.
- Veuillez utiliser le bouton **Q&A** pour poser vos questions. Votez pour une question que vous aimez en appuyant sur le bouton "Pouce levé".
- Cette session se déroulera uniquement en français.
- Toutes les sessions sont enregistrées et seront disponibles sur la chaîne YouTube du FYN-RJFF dans les 24 heures suivant la session.





# Stephanie Cloutier

---

Stéphanie est coordonnatrice stratégique de Votre Réseau professionnel (VRP) au ministère Pêches et Océans Canada dans la région de la capitale nationale.

Diplômée en relations publiques et communications appliquées, elle possède une vaste expérience en gestion, administration et coordination de projets. Elle a travaillé plus de trois ans en administration pour le Programme des sites contaminés du Nord, du ministère Relations Couronne-Autochtones et Affaires du Nord.

Avant de rejoindre la fonction publique en 2021, Stéphanie a principalement œuvré dans le secteur privé, notamment en tant que directrice générale d'un médspa sur la rive nord de Montréal. Entrepreneur dans l'âme, elle a également fondé et dirigé sa propre entreprise, acquérant ainsi une expertise précieuse en gestion d'entreprise et en développement stratégique.

Fait amusant, elle est aussi naturothérapeute spécialisée en nutrition holistique!



# Objectifs d'apprentissage

- Découvrez l'importance des thèmes du Camp de carrière (CDC) 2025 et les raisons pour lesquelles ils sont importants pour vous.
- Le CDC 2025 comprendra divers thèmes tels que :
  - Les valeurs et l'éthique en milieu de travail ;
  - Améliorer votre profil LinkedIn ;
  - Gérer les conversations difficiles en milieu de travail ;
  - Les perspectives globales pour façonner vos perspectives professionnelles ;
  - Techniques d'auto-réflexion pour comprendre votre passion et vos compétences ; et,
  - Perspectives régionales et développement de carrière pour les employés régionaux.
- Aujourd'hui, nous allons examiner **POURQUOI** ces thèmes sont importants pour vous et **COMMENT** vous pouvez les intégrer dans votre vie quotidienne et comment ils s'intègrent dans vos visions et aspirations professionnelles.



# Josh Frame

---



Joshua a commencé sa carrière dans la fonction publique à Ottawa au sein de l'Agence du revenu du Canada et a occupé des rôles de gestion, de gestion de projet, de budgétisation et de renouvellement des services au cours des 15 dernières années.

Il est devenu le président national du Réseau fédéral des jeunes (RFJ) en novembre 2016 et a façonné le RJFF pour qu'il soit un moteur de l'innovation, de l'engagement régional et du développement de carrière.

En mars 2020, en réponse à la pandémie de COVID-19, Joshua a aidé à lancer la série d'apprentissage virtuel du RJF et a reçu le prix d'excellence en innovation de l'École de la fonction publique du Canada pour ce projet.



# Alexa Iachelli

---



Alexa Iachelli est Agente de projet pour le Réseau des jeunes fonctionnaires fédéraux à Services aux Autochtones Canada, où elle utilise ses compétences pour coordonner des événements, rédiger des communications et concevoir des produits.

Sa passion pour les langues et la collaboration l'a amenée à étudier à Venise, en Italie, pendant un semestre en 2018.

Alexa ne cesse de créer des connexions significatives avec les autres, d'apprendre d'eux et d'explorer tout ce que le monde a à offrir.

# Khadeja Elsibai

---



Khadeja est conseillère en politiques pour le Réseau des jeunes fonctionnaires fédéraux.

Avant de se joindre au RJFF, Khadeja a travaillé au bureau du surintendant des faillites pendant 5,5 ans dans plusieurs fonctions réglementaires : vérification réglementaire, analytique des données et élaboration des politiques et règlements.

Elle est présidente du réseau Futurs Leaders de l'Ontario, le réseau interministériel de la région de l'Ontario destiné aux nouveaux et jeunes fonctionnaires fédéraux.



# Naviguer entre valeurs et éthique dans la vie professionnelle

---



- **Appliquer les valeurs et l'éthique dans un environnement de travail en constante évolution:** aujourd'hui, le milieu de travail est influencé par les communications numériques, des attentes accrues des citoyens et l'importance accrue accordée à l'équité, à la diversité et à l'inclusion.
- **Renforcer la confiance et la crédibilité:** des pratiques éthiques solides renforcent la confiance entre collègues et avec le public, ce qui est vital pour une carrière dans la fonction publique.
- **Prise de décision éclairée:** la prise de décision éthique peut aider les employés à prendre des décisions équilibrées, justes et éthiques dans des situations complexes.
- **Promotion de l'inclusion et de l'équité:** Le respect des valeurs et de l'éthique passe par la création d'un environnement de travail équitable et inclusif, qui est à la base d'un milieu de travail respectable et sain.





# Plaidoyer dans les régions et stratégies de réussite

---

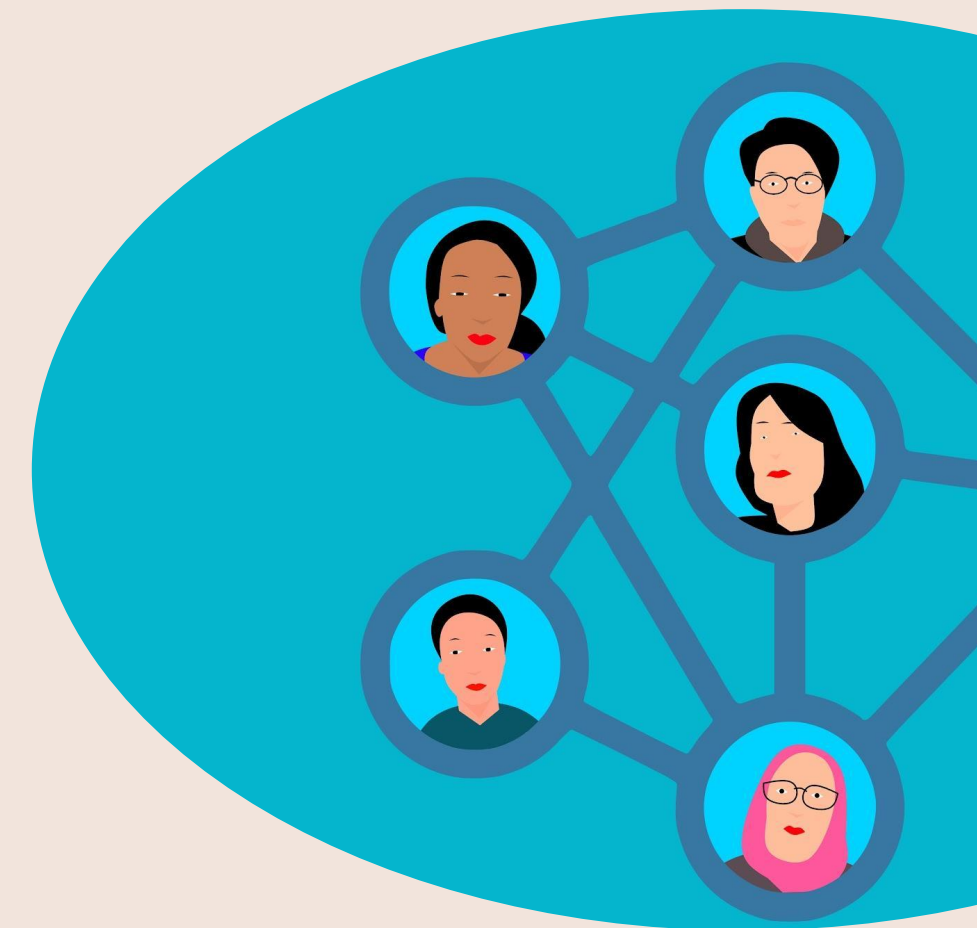


**Prenez le contrôle:** défendez vos intérêts et créez des opportunités de carrière.

**Surmonter les obstacles:** transformez les défis en opportunités de croissance.

**Créez des réseaux:** se connecter localement pour bénéficier d'un mentorat et d'un soutien.

**Développer ses compétences:** exploiter les compétences transférables pour pouvoir progresser.



# Façonner votre persona numérique: un atelier pratique sur LinkedIn



- Visibilité professionnelle
- Construire votre réseau
- Mettre en valeur ses compétences et ses réalisations
- Attirer de nouvelles opportunités
- Rester à jour sur les évolutions dans votre domaine

The screenshot shows a LinkedIn profile for Joshua Frame. At the top, the LinkedIn logo is on the left, and navigation icons for Articles, People, Learning, and Jobs are on the right. The profile picture is a circular portrait of a man with glasses. The background banner image shows a scenic view of a mountain range. Below the profile picture, the name "Joshua Frame" is displayed, followed by his bio: "Leader of the FYN and experienced #GC manager with 14 years of experience driving innovation, learning and engagement for public servants across Canada. Voice of the Ocean finalist, Hawaii enthusiast and cruise expert. Ottawa, Ontario, Canada · [Contact Info](#)". To the right of the bio, two affiliations are listed: "Federal Youth Network" and "York University - Glendon College". Below the bio, it says "3K followers · 500+ connections" and "See your mutual connections" with three profile icons. At the bottom, there are two buttons: "Join to view profile" and "Message".



# Maîtriser les conversations difficiles



- Améliorer les compétences en communication
- Résolution des conflits
- Arriver à des scénarios gagnant-gagnant
- Développer la confiance en soi
- Résilience professionnelle
- Renforcer la dynamique d'équipe



# Comprendre les cultures de travail mondiales



- **Élargir les horizons professionnels:** la compréhension des perspectives mondiales permet au personnel d'apprécier les diverses approches employés au sein de la fonction publique et dans l'élaboration des politiques.
- **Travailler dans un environnement mondialisé:** la fonction publique est de plus en plus influencé par des questions mondiales et en restant au courant des tendances, on se prépare au futur.
- **Développer la compétence culturelle:** l'apprentissage de différentes cultures et normes professionnelles favorise l'inclusion et la compréhension interculturelle.
- **Inspirer l'innovation:** les perspectives mondiales peuvent susciter de nouvelles idées et approches, aidant les employés à apporter les meilleures pratiques et des solutions fraîches et innovantes aux défis locaux.





# Jumelage de la passion et les compétences avec le développement de carrière



- 
- Aider à définir les objectifs de carrière
  - Améliorer la productivité
  - Réduire l'épuisement professionnel
  - Naviguer les transitions de carrière
  - Construire un état d'esprit de croissance
  - Garantir une carrière gratifiante et épanouissante



*\*Défi!\* : Prenez le temps, avant CDC 2025, de faire une évaluation de votre personnalité afin de vous préparer en connaissant mieux vos forces et vos compétences.*

# Ressources de carrière

---



Outils de carrière: [Federal Youth Network/Home ENG/Resources - wiki \(gccollab.ca\)](https://www.gccollab.ca/wiki/Federal_Youth_Network/Home_ENG/Resources)

Mentorat: [Mentorship Resources - wiki \(gccollab.ca\)](https://www.gccollab.ca/wiki/Mentorship_Resources)

Communautés au sein GC: [GC Communities - wiki \(gccollab.ca\)](https://www.gccollab.ca/wiki/GC_Communities)

Pages Facebook destinés aux employés du GC: [Federal Youth Network/List of GC Facebook Groups - Liste des groupes Facebook du GC - wiki \(gccollab.ca\)](https://www.gccollab.ca/wiki/Federal_Youth_Network/List_of_GC_Facebook_Groups)

Possibilités d'emploi sur LinkedIn: [GC Job Opportunities page on LinkedIn](https://www.gccollab.ca/wiki/GC_Job_Opportunities_page_on_LinkedIn)





# Période de Q et R

---



THANK YOU!

MERCI!

