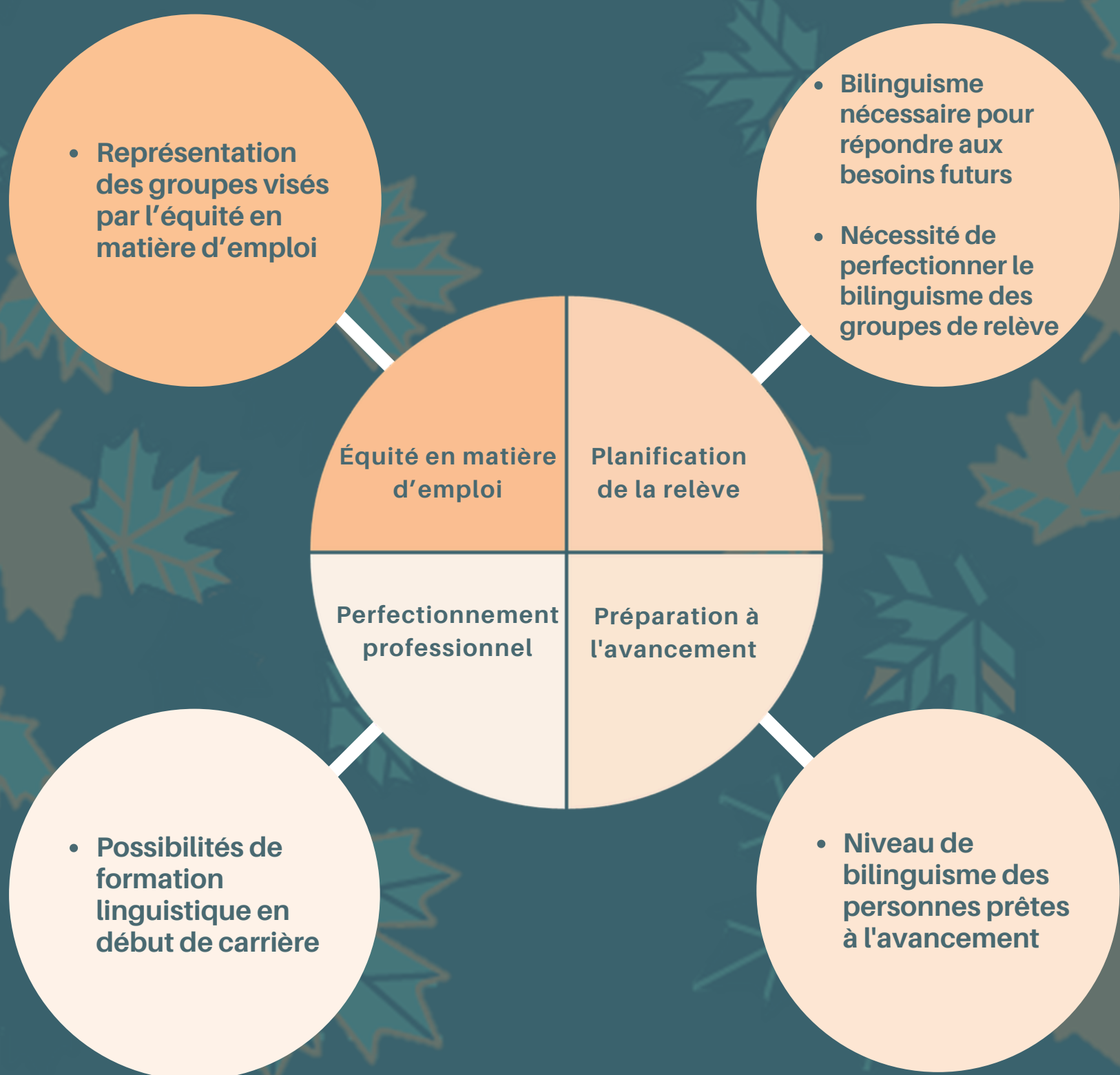


ÉLÉMENTS À CONSIDÉRER QUAND VIENT LE TEMPS DE PLANIFIER L'ACCÈS À LA FORMATION LINGUISTIQUE

Exigences législatives et politiques

Les personnes qui ont été nommées de façon non impérative à un poste bilingue avec l'engagement de devenir bilingue au cours d'une période de deux ans, conformément au [Décret d'exemption concernant les langues officielles dans la fonction publique](#) (DELOFP).

Comment assurer une représentation équitable lors de l'accès à la formation linguistique



Coûts

- Planifier en fonction des coûts associés à la formation linguistique
- Planifier en fonction des coûts associés au remplacement du personnel pendant la formation linguistique

Répercussions opérationnelles

- Tenir compte de la capacité de l'organisation à absorber la charge de travail pendant la formation linguistique du personnel

Efforts déployés

- Tenir compte des initiatives prises par le personnel pour utiliser des ressources d'apprentissage autonome d'une langue (par exemple l'utilisation de l'application Mauril et des outils d'apprentissage en ligne commerciaux)

Style de formation

- Tenir compte du type de formation linguistique qui répond le mieux aux besoins du personnel, y compris les mesures d'adaptation