



# **Application Baleine-en-vue : protéger la baleine noire de l'Atlantique Nord**

**Prise en charge par Solutions spatiales,  
Secteur de la dirigeante principale du  
numérique (SDPN)**

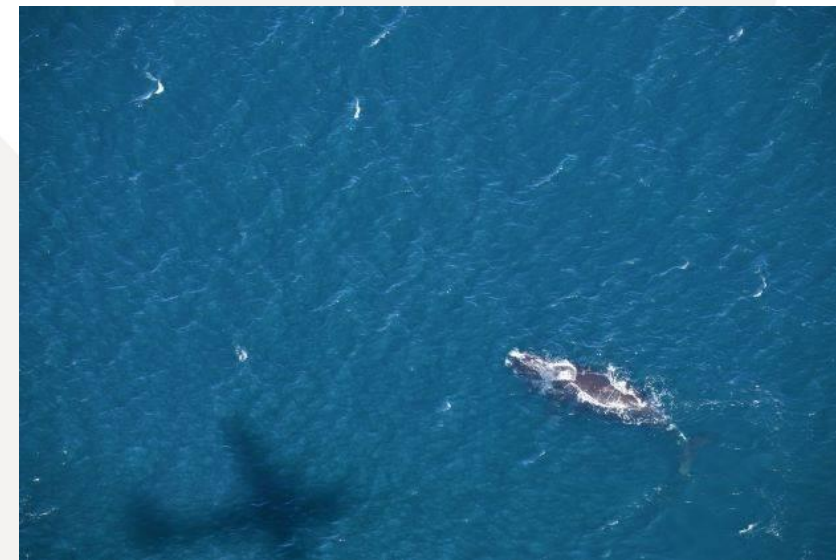
**Présentation de  
la conférence sur les données du GC  
du 18 au 19 février 2026**





# OÙ SE TROUVENT LES BALEINES?

Baleine-en-vue recueille et affiche les trajectoires des plateformes de relevé ainsi que les détections validées de baleines noires, signalées en temps quasi réel par divers contributeurs dans l'Est du Canada



New England  
Aquarium



MINGAN ISLAND  
CETACEAN STUDY



EST. 1785  
**UNB**  
UNIVERSITY OF NEW BRUNSWICK



NICK HAWKINS PHOTOGRAPHY



CEOTR



Anderson Cabot  
Center for Ocean Life  
at the New England Aquarium



**DALHOUSIE**  
UNIVERSITY

# CONTEXTE

- Baleine-en-vue est né d'un besoin urgent de conservation. À l'heure actuelle, il ne reste que 372 baleines noires de l'Atlantique Nord dans le monde.
- En 2017, nous avons assisté à une hausse tragique du nombre de décès. Les changements climatiques ont modifié les conditions océaniques : en conséquence, les aires d'alimentation des baleines s'étaient déplacées de la baie de Fundy vers le golfe du Saint-Laurent, un endroit très fréquenté avec des voies maritimes et zones de pêche.
- Le gouvernement du Canada, par l'entremise de Pêches et Océans Canada et de Transports Canada, n'a pas tardé à réagir. Nous avons des fermetures de la pêche et des restrictions à la vitesse des navires dans les zones où des baleines avaient été observées. Mais une question demeurait : « Où se trouvent les baleines? »
- Baleine-en-vue est une plateforme robuste et évolutive qui permet de visualiser en temps quasi réel trajectoires des relevés et les détections de baleines, soutenant ainsi les mesures de gestion dynamique mises en place pour protéger la baleine noire.



## BALEINE-EN-VUE

- **Baleine-en-vue** est un outil de visualisation bilingue, accessible au public et piloté par Pêches et Océans Canada. Il a été lancé en mai 2022, puis mis à jour à la version 2.0.1 en juin 2025.
- Les données de détection et de suivi sont mises à la disposition des décideurs et du grand public en temps quasi réel au moyen de deux interfaces interactives.
- Approuvé comme Action de la Décennie dans le cadre de la Décennie des Nations Unies pour les sciences océaniques au service du développement durable.



## An Ocean of Life:

How the UN Decade of Ocean Science for Sustainable Development is supporting implementation of the Kunming-Montreal Global Biodiversity Framework

# CONTRIBUTEURS ET ÉCHANGE DE DONNÉES

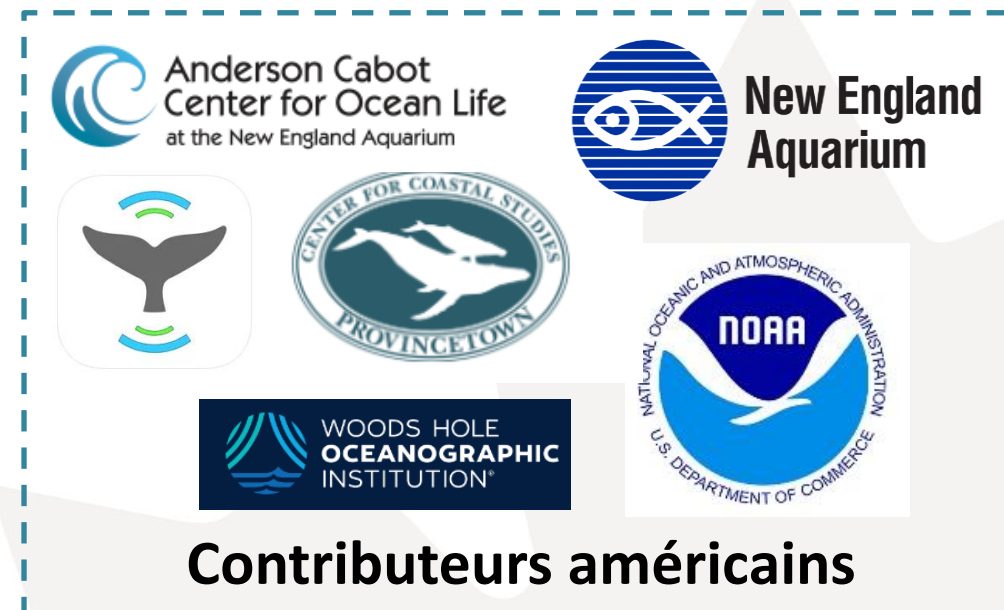
- Les détections en temps quasi réel proviennent de diverses sources :
  - équipes de surveillance et d'application de la loi du gouvernement du Canada;
  - partenaires externes et sources fiables;
  - rapports opportunistes de sources non expertes et de membres du public.
- Des accords de partage de données sont conclus avec des sources fiables afin d'établir un canal direct d'échange de données avec Baleine-en-vue.
- Toutes les détections affichées sur Baleine-en-vue sont fournies ou validées par des experts qualifiés en mammifères marins.







# CONTRIBUTEURS ET ÉCHANGE DE DONNÉES



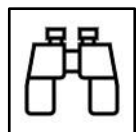
## Les détections en temps quasi réel proviennent de diverses sources :



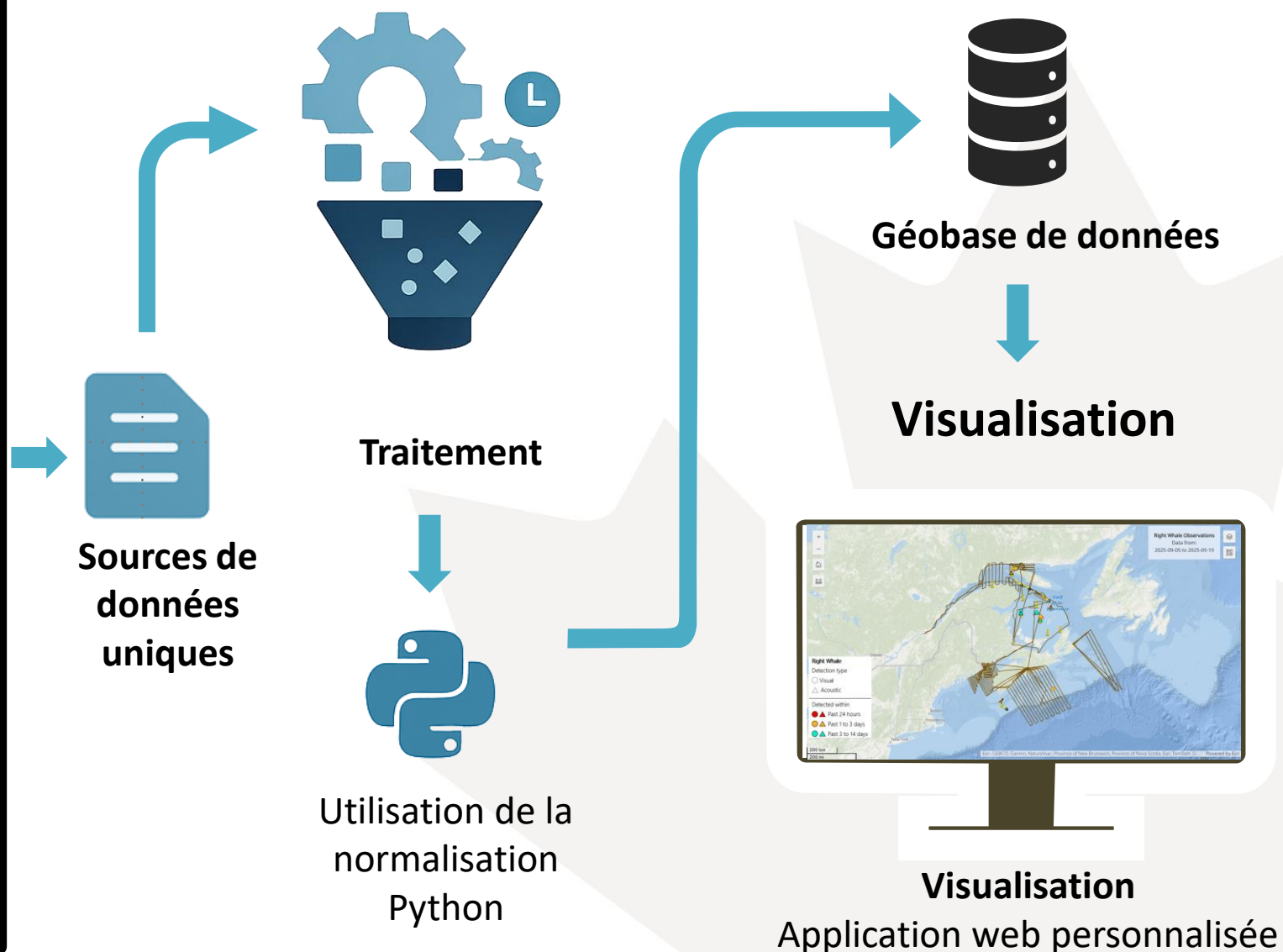
Relevés des équipes du  
gouvernement du Canada



Partenaires externes et sources fiables

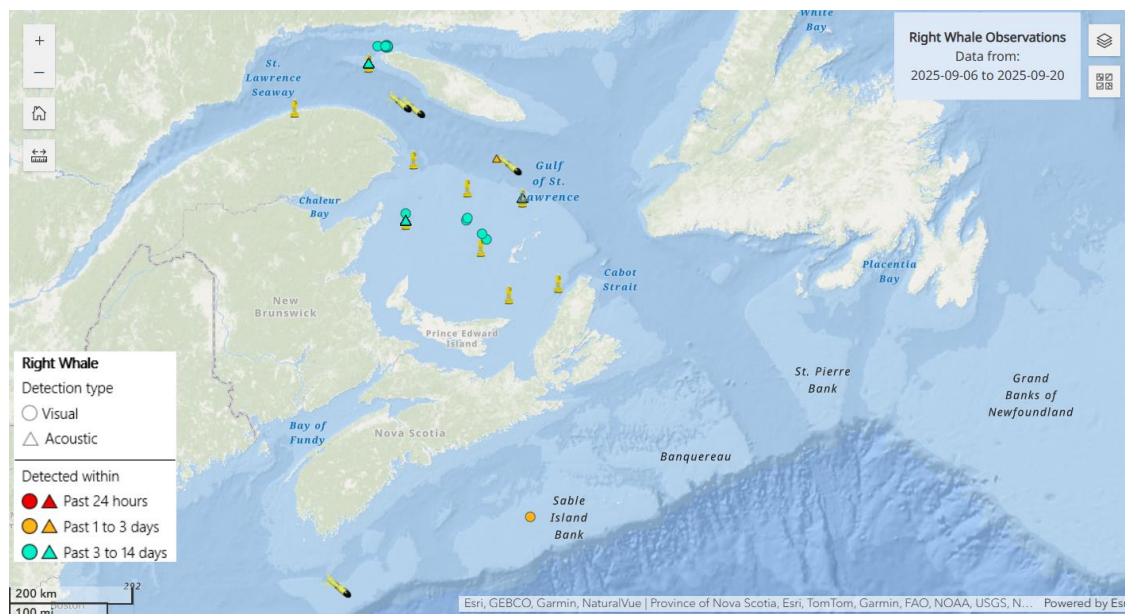


Rapports opportunistes de sources non  
expertes (validés par des experts)



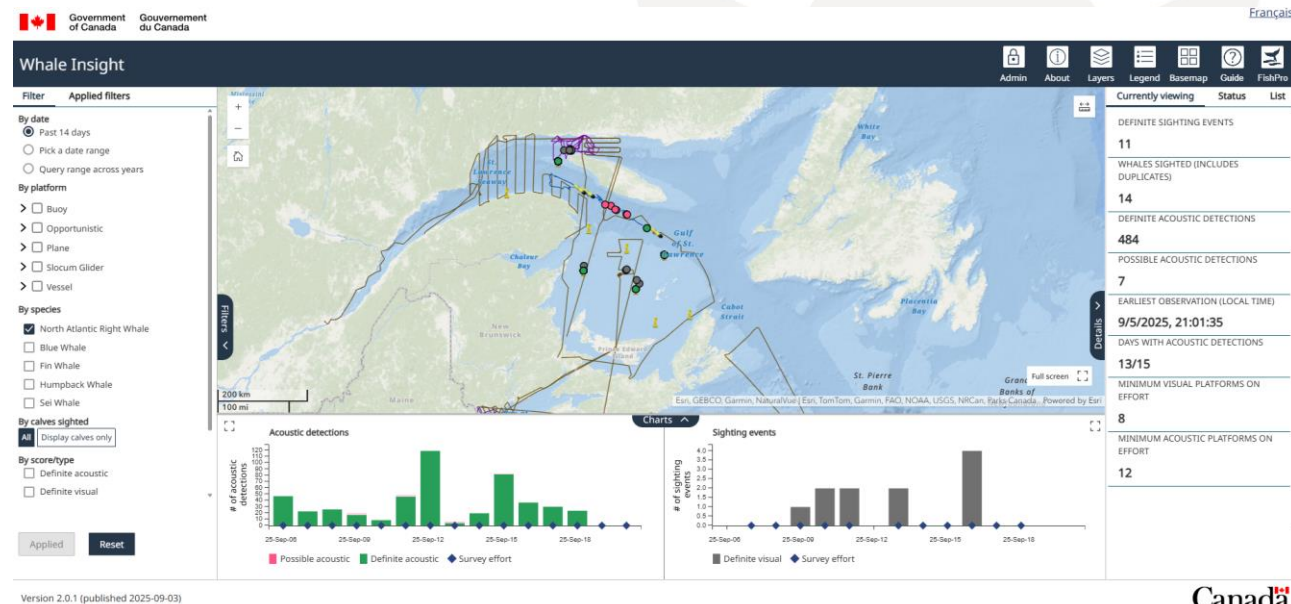
# TABLEAUX DE BORD ET DÉMONSTRATIONS DE BALEINE-EN-VUE

Les trajectoires et les données de détection validées sont mises à la disposition des chercheurs, des décideurs et du public en temps quasi réel grâce à deux interfaces interactives.



## CARTE SOMMAIRE

14 jours de détection et filtrage de base



## CARTE AVANCÉE

Exploration avancée des données

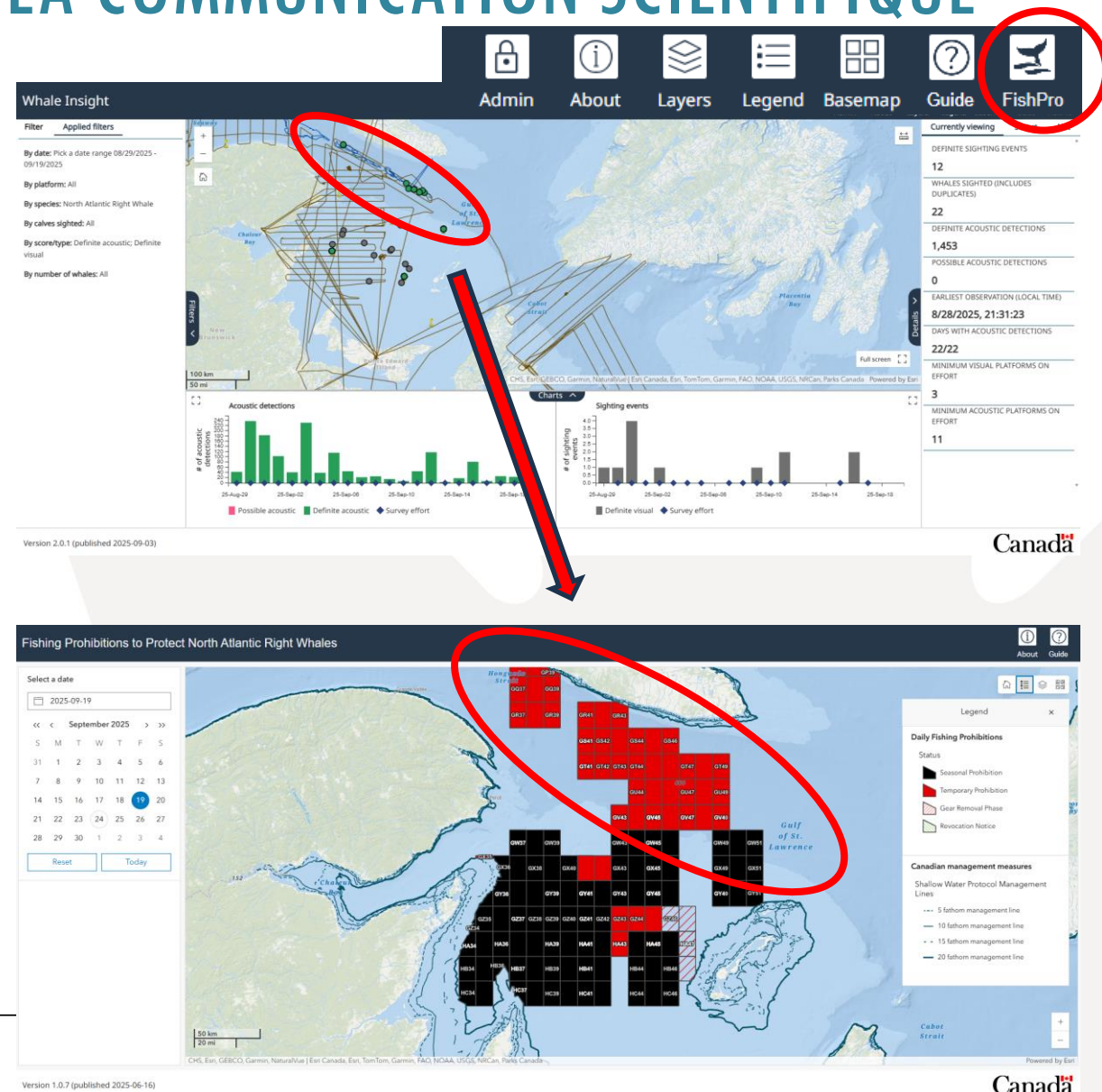


# LES TABLEAUX DE BORD EGIS FACILITENT LA COMMUNICATION SCIENTIFIQUE

- Baleine-en-vue transforme des données scientifiques en renseignements exploitables qui guident la gestion et la protection de la baleine noire de l'Atlantique Nord au Canada.
- La plateforme a réussi à établir des partenariats fructueux, à promouvoir la confiance et la transparence, et à renforcer la collaboration au sein de la grande communauté scientifique.

TO ACCESS | POUR ACCÈS

[canada.ca/carte-baleine-en-vue](https://canada.ca/carte-baleine-en-vue)





# Merci pour votre intérêt.

Pour plus d'informations ou pour explorer des opportunités de collaboration, veuillez contacter

***DFO.EDHSupport-SoutienCDE.MPO@dfo-mpo.gc.ca***



# ANNEXE



## La plateforme du système d'information géographique d'entreprise (SIGe)

