

# CAMP de CARRIÈRES

*TROUVER VOTRE PROCHAINE OPPORTUNITÉ*

SESSION 1

2026

# INSTRUCTIONS

- Les microphones et les caméras des participants sont désactivés. L'espace clavardage est aussi désactivé pour les participants, mais sera utilisée par l'équipe du RJFF afin de partager des ressources.
- Veuillez utiliser la fonction Q&R pour poser des questions. Votez pour une question à laquelle vous voulez savoir la réponse en appuyant sur le « pouce en l'air ».
- Cette session se déroulera en français seulement. La session en anglais se passe simultanément. Pour participer à la session en anglais, quittez cette session, allez à *Sessions* dans le *Lobby*, et rejoignez la session équivalente en anglais.
- Toutes les sessions sont enregistrées et seront disponibles sur la chaîne YouTube du FYN-RJFF dans les 24 heures suivant la session.



# RAPPEL

- Cette session comprend des sujets de discussion, du vocabulaire et des scénarios qui peuvent être déstabilisants pour certaines personnes.
- N'hésitez pas à faire des pauses si nécessaire. Si vous avez besoin d'aide, n'oubliez pas que le Programme d'aide aux employés de votre organisation est disponible **24 heures sur 24, 7 jours sur 7**.

**VOUS TROUVEREZ DES RESSOURCES SUPPLÉMENTAIRES SUR NOTRE PAGE WIKI.**

# SIMON BIGAOUETTE

(IL/LUI)

- Simon a commencé sa carrière dans le secteur privé, où il a occupé divers postes, qu'il s'agisse de la conduite de véhicules lourds ou bien encore de divers rôles dans le domaine du marketing en ligne.
- Simon a rejoint IRCC durant la pandémie et depuis, il a eu la chance de travailler dans le secteur opérationnel sur les volets des résidents temporaires, résidents permanents, demandeurs d'asile ainsi que sur l'évaluation des risques.
- Simon adore collaborer avec ses collègues afin de résoudre des problèmes et trouver des solutions efficaces!



# OBJECTIFS D'APPRENTISSAGE

Identifier les plateformes et les outils clés pour découvrir les offres d'emploi au sein du gouvernement du Canada

Comprendre les processus de dotation et la terminologie utilisés dans les différents ministères

Explorer les stratégies de transfert et de mobilité interministériels

Appliquer des conseils et astuces pour améliorer l'efficacité de la recherche d'emploi au sein de la fonction publique fédérale



# KARYNE MONTIGNY

(ELLE)



- Karyne Montigny est gestionnaire du Centre d'expertise en recrutement autochtone à la Commission de la fonction publique du Canada, où elle dirige des initiatives nationales visant à faire progresser l'équité, la diversité et le recrutement autochtone au sein de la fonction publique fédérale.
- Karyne est passionnée par la neurodiversité, la sécurité psychologique, le développement des talents et la justice sociale. Ces valeurs façonnent son leadership et alimentent son engagement à bâtir des milieux de travail non seulement inclusifs, mais profondément humains.

# ANSELME NSOGA

(IL/LUI)



- M. Nsoga est un fonctionnaire fédéral disposant de vingt ans d'expérience.
- Il est actuellement gestionnaire du centre d'expertise en classification des cadres à Affaires mondiales Canada (AMC), conférencier et coach en développement de carrière pour Advancing New Canadian Women in Technology (ANCWT) à l'Université d'Ottawa, mentor à The Ottawa Immigration Services Organization (OCISO) pour le programme FIN, et Co-fondateur et Président de M4M'TU.
- Anselme poursuit des études supérieures en Relations industrielles à l'Université du Québec en Outaouais (UQO, Gatineau).

# NATHALIE THÉRIAULT

(ELLE)

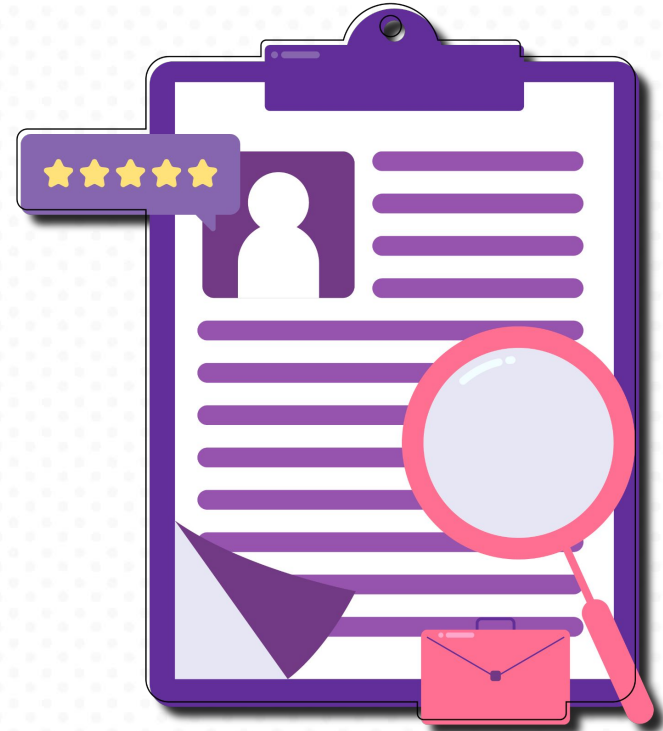


- Nathalie Thériault est gestionnaire du Service de gestion de carrière à Services publics et Approvisionnement Canada (SPAC). Elle œuvre dans le domaine des ressources humaines depuis plus de 18 ans au sein de la fonction publique fédérale.
- Elle est titulaire d'un baccalauréat en éducation et d'une maîtrise en orientation de l'Université de Moncton. Elle complète actuellement une certification en coaching dans le but d'offrir un accompagnement encore plus personnalisé et efficace aux personnes qu'elle soutient.
- Nathalie est également coprésidente de la Communauté de pratique en gestion de carrière de la fonction publique fédérale.



# LES BASES DE L'EMBAUCHE AU SEIN DU GC

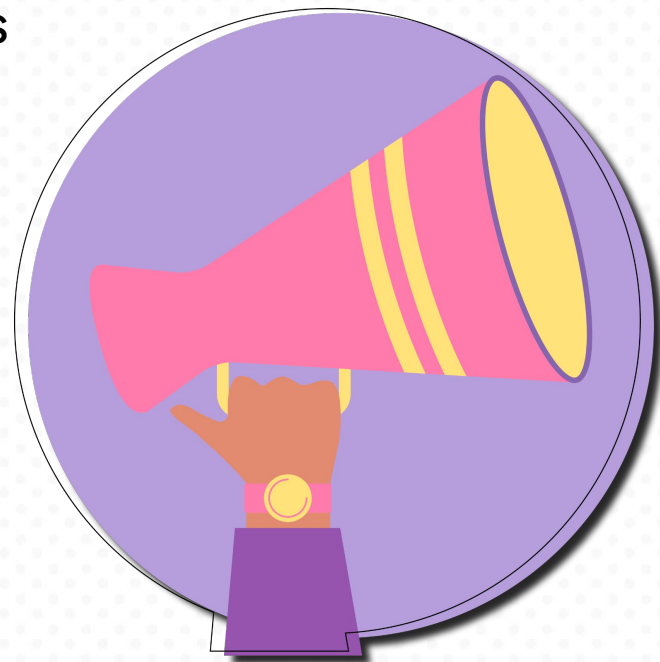
- Les principes d'équité et de transparence guident le processus d'embauche
- Votre situation actuelle vous aidera à déterminer la méthode à explorer pour vos futurs changements de carrière
- Si vous connaissez le système, vous pourrez mieux vous vendre pour un nouveau poste et comprendre vos options



# EMBAUCHE EXTERNE

**S'APPLIQUE LORS DE VOTRE PREMIÈRE EMBAUCHE DANS UN POSTE AU SEIN DU GOUVERNEMENT DU CANADA; VOUS ÊTES ALORS CONSIDÉRÉ COMME UN CANDIDAT EXTERNE AU GC**

- NOMINATION ANNONCÉE
- NOMINATION NON ANNONCÉE
- CONTRAT OCCASIONNEL
- CONTRAT ÉTUDIANT
- ÉCHANGE (PROVENANT DE L'EXTÉRIEUR DU GC)



# MOBILITÉ AU SEIN DU GC

UNE FOIS QUE VOUS OCCUPEZ UN POSTE À DURÉE DÉTERMINÉE OU INDÉTERMINÉE, VOS OPTIONS DE MOBILITÉ S'ÉLARGISSENT, ET COMPRENNENT NOTAMMENT :

- LES NOMINATIONS
- LES MUTATIONS \_\_\_\_\_
- LES DÉTACHEMENTS
- LES AFFECTATIONS \_\_\_\_\_
- LES ACCORDS D'ÉCHANGE
- LES MICRO-MISSIONS \_\_\_\_\_
- DIVERSES OPTIONS DE CONGÉ : **CONGÉ D'ÉTUDES, CONGÉ DE PERFECTIONNEMENT PROFESSIONNEL, ETC.**



# QUELLES SONT MES OPTIONS?

## CELA DÉPEND DU POSTE QUE VOUS OCCUPEZ ET DE CE QUE VOUS SOUHAITEZ FAIRE

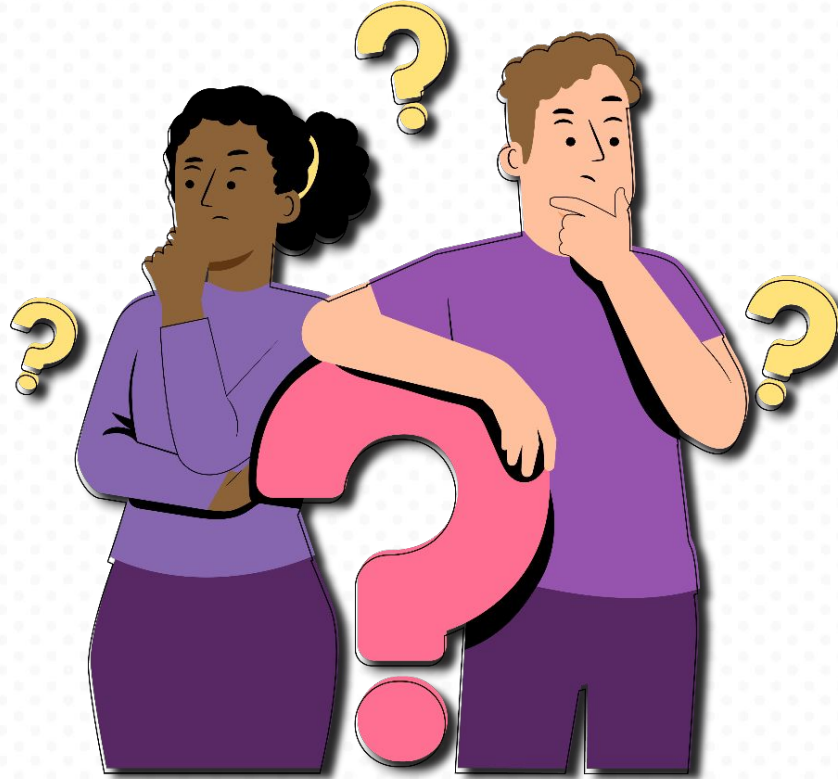
- **Les employés sous contrat à durée indéterminée** bénéficient d'une plus grande flexibilité en matière de mobilité.
- **Les employés sous contrat à durée déterminée** bénéficient également d'une certaine flexibilité, mais la situation peut s'avérer plus complexe, car tout changement de poste peut nécessiter un nouveau contrat à durée déterminée, contrairement à un détachement ou à une affectation.
- **Si vous souhaitez intégrer le GC**, vous devez trouver un moyen d'y entrer, que ce soit par l'intermédiaire d'un processus de sélection ou d'une option de recrutement non annoncée.
- **ASSUREZ-VOUS DE BIEN COMPRENDRE:**
  - Le statut de votre poste (à durée indéterminée, à durée déterminée, occasionnel, étudiant)
  - Tout statut prioritaire lié à un réaménagement des effectifs
  - Votre groupe et votre niveau, ainsi que les groupes et niveaux comparables
  - Ce que vous cherchez et si cela correspond à la possibilité qui vous est offerte

# CONNAISSEZ VOS OPTIONS

- Consacrez du temps aux processus qui correspondent à ce que vous cherchez.
- Comprenez vos droits si vous avez été avisé d'un réaménagement des effectifs. Connaissez vos droits dans ce processus et si et quand un statut prioritaire s'applique.
- Sachez quels ministères embauchent et lesquels n'embauchent pas. La fonction d'archivage d'Emplois GC peut vous aider dans cette recherche.
- Trouvez l'occasion qui convient à vos besoins.

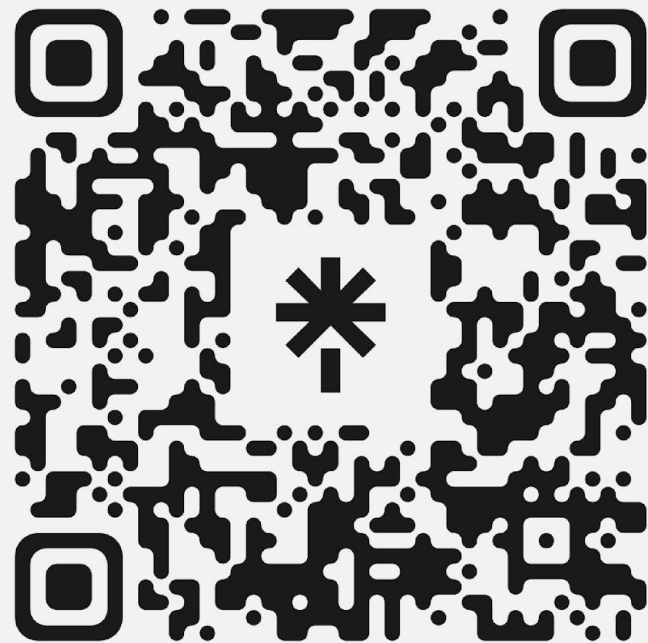


# QUESTIONS





# MERCI



# PROCHAINE SESSION

SESSION 2

---

## LA MOBILITÉ DE CARRIÈRE DÉCRYPTÉE

20 JANVIER

14h30 - 15h30 (HE)

