



Your Career

The Right Way

**Démarrez votre carrière du bon
pied**



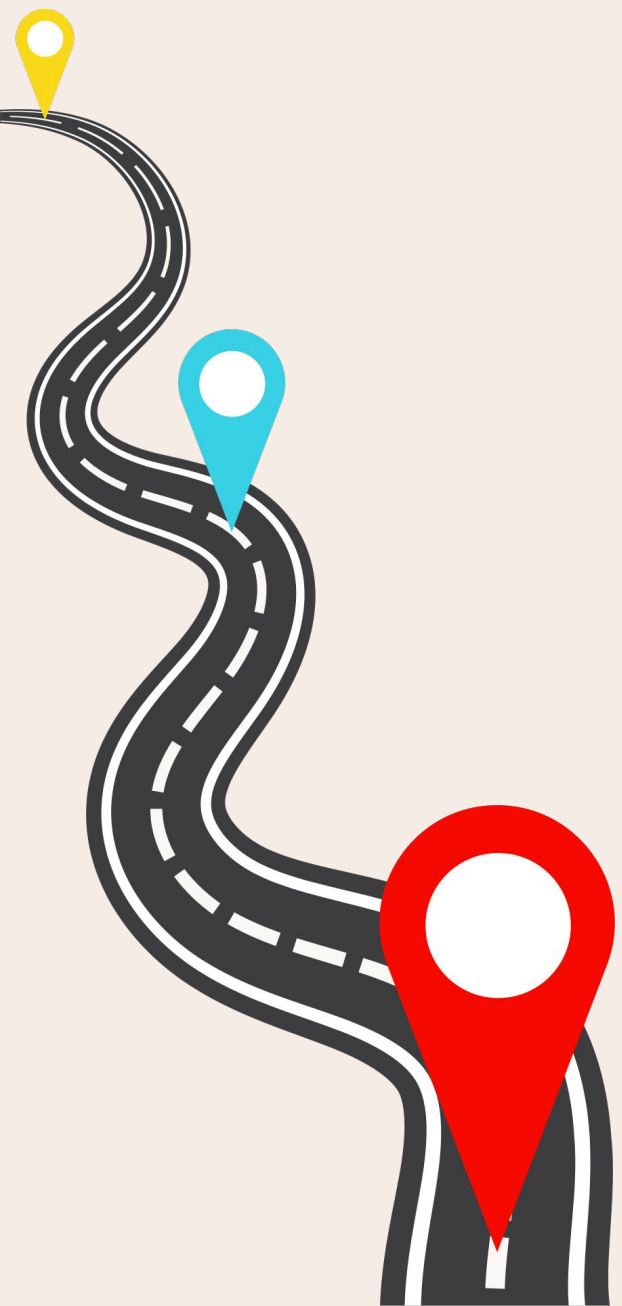
New Virtual Learning Series

Nouvelle série d'apprentissage virtuel



Instructions

- Tous les microphones et caméras des participants sont désactivés. Le clavardage est désactivé pour les participants, mais nous l'utiliserons pour envoyer des ressources.
- Veuillez utiliser le bouton **Q&A** pour poser vos questions. Votez pour une question que vous aimez en appuyant sur le bouton "Pouce levé".
- Cette session se déroulera uniquement en français.
- Toutes les sessions sont enregistrées et seront disponibles sur la chaîne YouTube du FYN-RJFF dans les 24 heures suivant la session.



Guillaume Koffi

Il/Lui/Le



- Il y deux ans que Guillaume travaille à la fonction publique. Au Réseau des jeunes fonctionnaires fédéraux, il est agent des Communications.
- Il est passionné de littérature, de langues et de communication. De l'Université d'Ottawa, il est titulaire de baccalauréats et d'une maîtrise en éducation (Leadership et politiques éducatives).
- À ses temps perdus, Guillaume fait de l'animation radio depuis plus de 19 ans de façon discontinue (Côte d'Ivoire et Canada), et met un point d'honneur sur des activités sportives diverses (course à pied, soccer, vélo, arts martiaux, etc.)



Objectifs d'apprentissage

1. Explorez l'art de créer des plans d'apprentissage personnalisés qui correspondent à vos aspirations professionnelles et aux objectifs de l'organisation.
2. Acquérez une compréhension globale des évaluations de gestion du rendement et de la façon dont elles contribuent à votre perfectionnement professionnel.
3. Découvrez la synergie entre les plans d'apprentissage et les évaluations de gestion du rendement en apprenant la manière dont un plan d'apprentissage bien conçu peut avoir un impact positif sur vos évaluations de rendement.
4. Comprenez l'importance de l'apprentissage et du perfectionnement continus pour obtenir des évaluations de rendement exceptionnelles.



Camille Beausoleil

She/Her/Elle



- En mai 2023, Camille a été nommée directrice exécutive de la Communauté nationale des gestionnaires (CNG), où elle fait valoir les besoins et les intérêts des gestionnaires fédéraux auprès de la haute gestion de la fonction publique.
- Avant cela, Camille était directrice adjointe au sein de la Direction des milieux de travail respectueux et inclusifs de l'École de la fonction publique du Canada. Elle travaille à l'École depuis plus de cinq ans, ayant occupé divers postes de gestion.
- Camille a rejoint la fonction publique fédérale en 2008, où elle a occupé plusieurs postes de gestion et de gestion de projet. Camille détient un baccalauréat en psychologie et d'une certification professionnelle en gestion des ressources humaines.



Stéphanie Lévis

She/Her/Elle



- Stéphanie Lévis est Directrice adjointe de l'équipe de gestion des produits d'apprentissage de la ligne d'affaire Compétences du GC et du secteur public à l'École de la fonction publique du Canada, une équipe créative qui développe des cours et outils de formation offert à tous les fonctionnaires fédéraux.
- Elle est fonctionnaire fédérale depuis 20 ans dont plus de 15 ans d'expérience dans la supervision d'employés dans divers domaines des ressources humaines.
- Sa passion pour le leadership a toujours été une force motrice et elle favorise une culture d'innovation et d'engagement au sein de ses équipes, créant un espace qui vise à faire naître de nouvelles idées.



Angela Oatway

She/Her/Elle

- Angela Oatway est la gestionnaire des services à la clientèle pour Anciens Combattants Canada, chargée de la gestion des services internes tels que le courrier, l'expédition et la réception, la gestion du matériel, la traduction et la Stratégie de développement durable du ministère des Anciens Combattants Canada.
- Originaire de Charlottetown, à l'Île-du-Prince-Édouard, Angela a eu la chance de travailler pour le gouvernement du Canada depuis 2000, partageant son temps entre Services publics et Approvisionnement Canada, Environnement et Changement climatique Canada et maintenant Anciens Combattants Canada.
- Elle détient un baccalauréat en administration des affaires et un certificat en gestion des conflits de l'Université Saint Mary à Halifax, en Nouvelle-Écosse. Dans ses temps libres, elle aime faire du bénévolat pour Swim PEI, encourager ses deux filles actives et passer du temps en plein air !



»» Le processus Plans d'apprentissage - De quoi s'agit-il?

- L'application pour la gestion du rendement de la fonction publique est un outil obligatoire qui documente les conversations sur les rendements. Elle permet aux gestionnaires et aux employés de remplir et de mettre à jour des ententes sur le rendement en ligne.
- Il soutient les auto-examens des employés sur les progrès réalisés et complète les conversations permanentes sur les progrès et l'auto-évaluation de fin d'année.



»» Processus et délais des évaluations de gestion du rendement

Le cycle annuel de gestion du rendement

Au début de l'exercice

- Les objectifs de travail, d'apprentissage et de perfectionnement de l'employé sont établis ou mis à jour pour le prochain exercice, et l'entente de rendement est signée
- Le gestionnaire développe avec l'employé un plan de gestion des talents ou plan d'amélioration du rendement au besoin

À la mi-exercice

- Le gestionnaire étudie les progrès de l'employé dans l'atteinte des objectifs et des compétences en lien avec le travail, formule de la rétroaction et modifie l'entente de rendement, ou le plan d'amélioration du rendement le cas échéant, en conséquence et au besoin
- L'employé relève de nombreux enjeux le concernant et ayant des répercussions sur son rendement
- Le gestionnaire étudie le plan d'apprentissage et de perfectionnement avec l'employé et y apporte les modifications requises

À la fin de l'exercice

- Le gestionnaire effectue une évaluation formelle de fin d'exercice et accorde une cote au rendement de l'employé



»» Collaboration employé-gestionnaire

- Les employés peuvent bénéficier de l'aide des Ombuds et d'autres services.
- Résolution des conflits en cas de désaccord
- Fournir une rétroaction à son gestionnaire et demander l'approbation pour des perspectives professionnelles.
- Rétroaction (évaluation à 360°)
- Des conversations permanentes sont suggérées tout au long de l'année, et pas seulement à l'occasion des échéances des évaluations de gestion du rendement.
- Travailler ensemble = plus de dévouement et d'engagement à l'égard de leur travail et du ministère.





Auto-réflexion

- La réflexion personnelle est importante à tous les stades de l'année
- Découvrez vos forces et vos faiblesses
- Découvrez où vous voulez être et ce dont vous avez besoin pour vous perfectionner dans un délai de 6 mois à un an.
- #Objectifs SMART



»» Plans d'apprentissage

- Plan d'apprentissage
 - Annuel mais toujours actualisé
- ÉFPC
 - Cours et feuille de route
- Apprentissage RJFF
 - Écosystème RJFF
- Occasions d'apprentissage informel
 - Occasions de mentorat
 - Emmenez-moi avec vous (Initiative)



»» Occasions d'apprentissage

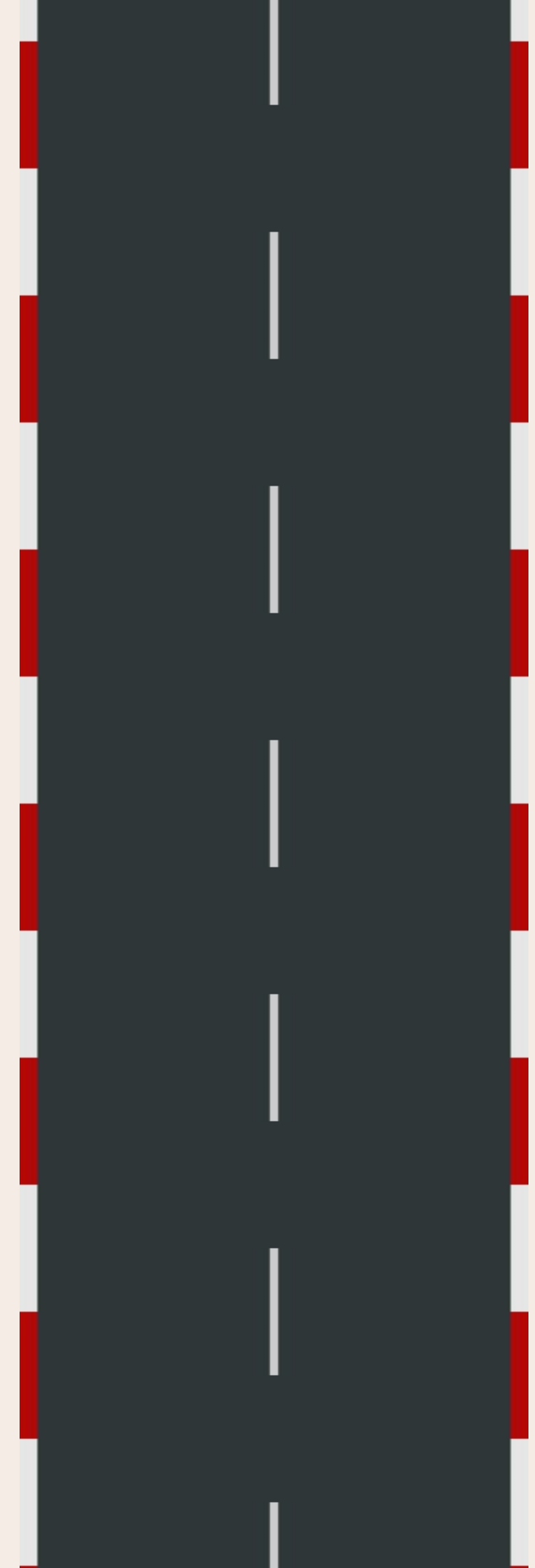
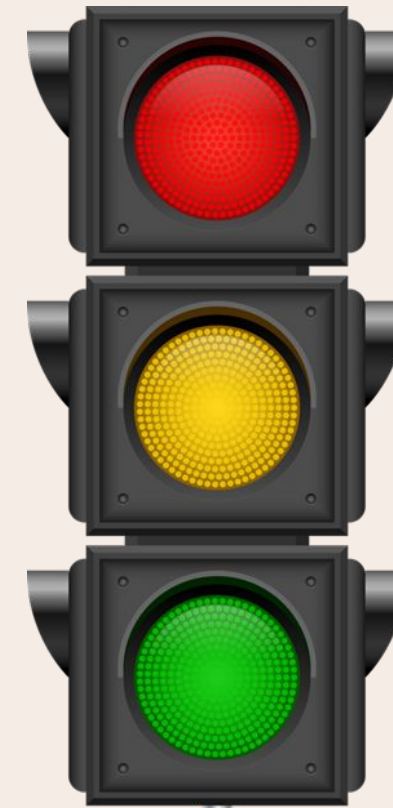
- Possibilités de mentorat (mentorat éclair, etc.)
 - Élargissez votre réseau professionnel grâce à des possibilités de réseautage et de jumelage.
- Partager les possibilités d'apprentissage disponibles au sein du GC (RJFF, CNG, ÉFPC, etc.)
 - Communautés et réseaux GC - occasions de bénévolat !
- Recherche de soutien pour les programmes de leadership
- Cours par l'intermédiaire de l'ÉFPC
- Cours universitaires gratuits / coursera
- Emmenez-moi avec vous (Initiative)
- Possibilités de conférences (IAPC, “The Art of Leadership for Women”, etc.)

GC Mentor GC





Période Q&R



Objectifs d'apprentissage

1. Explorez l'art de créer des plans d'apprentissage personnalisés qui correspondent à vos aspirations professionnelles et aux objectifs de l'organisation.
2. Acquérez une compréhension globale des évaluations de gestion du rendement et de la façon dont elles contribuent à votre perfectionnement professionnel.
3. Découvrez la synergie entre les plans d'apprentissage et les évaluations de gestion du rendement en apprenant la manière dont un plan d'apprentissage bien conçu peut avoir un impact positif sur vos évaluations de rendement.
4. Comprenez l'importance de l'apprentissage et du perfectionnement continus pour obtenir des évaluations de rendement exceptionnelles.



FINISH

Merci!

